

Actuaciones de conservación del Dominio Público Hidráulico y ordenación de uso social en la Cuenca del Júcar en la Provincia de Valencia 2009/2010

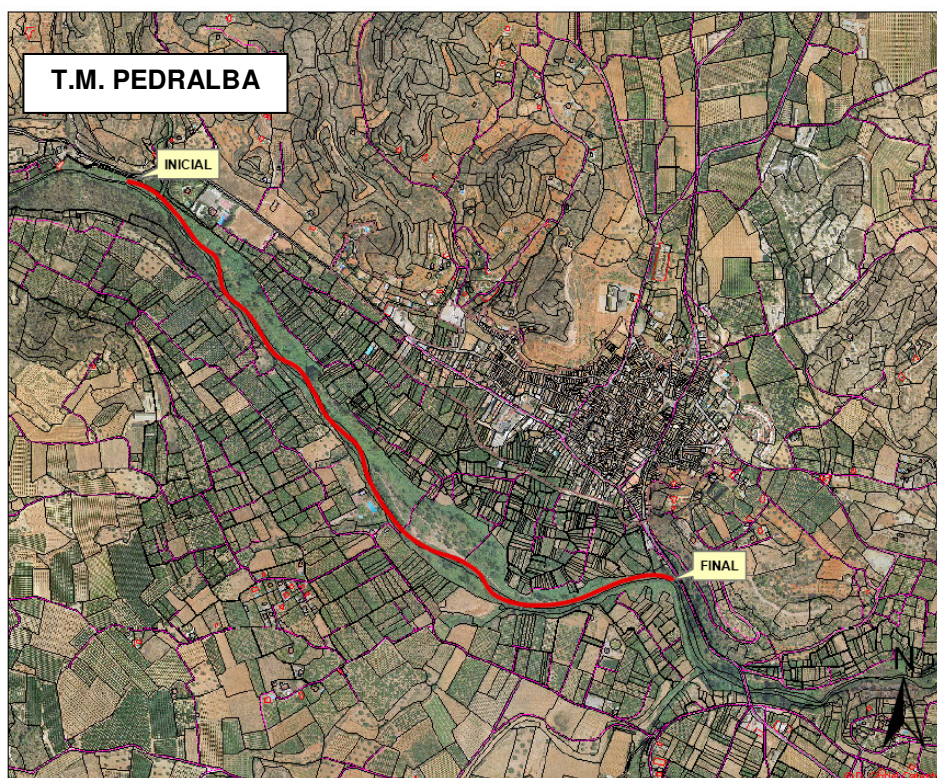
ADECUACIÓN HIDRÁULICA Y MEDIOAMBIENTAL DEL RÍO TÚRIA EN EL T.M. DE PEDRALBA

UNIDAD COMPETENTE: COMISARÍA DE AGUAS

CONFEDERACIÓN HIDROGRÁFICA DEL JÚCAR

UBICACIÓN

Provincia:	Valencia			
Término municipal:	Pedralba			
Cauce:	Río turia			
Coordenadas (UTM):	X _{Inicial}	693.984	X _{Final}	695.474
	Y _{inicial}	4.387.243	Y _{Final}	4.386.126



OBJETO

La finalidad principal de la actuación, era la de facilitar la circulación de las aguas superficiales para evitar los problemas de inundaciones en las crecidas ordinarias del Río Turia a su paso por el municipio de Pedralba. Se trató de mejorar las condiciones hidráulicas del río con un mínimo de intervención, respetando los valores medioambientales y naturales del Dominio Público Hidráulico.

DESCRIPCIÓN

Las actuaciones se localizan en el tramo medio del Río Turia, situado en el término municipal de Pedralba. Se llevaron a cabo una serie de actuaciones encaminadas a la recuperación de la capacidad fluvial del mismo. Se eliminó la vegetación invasora, principalmente caña (*Arundo donax*) que se encontraba, tanto en el lecho del cauce, como en las riberas. Por otra parte, se redujo la densidad de especies arbustivas, tales como la zarza (*Rubus sp.*), las cuales causaban problemas de tipo hidráulico, de diversidad de especies y de conflictos con la propiedad privada.

También, se llevó a cabo una serie de trabajos silvícolas orientados a la recuperación y mejora de la masa arbolada y arbustiva que conformaban el bosque de ribera presente en el tramo de estudio. Se realizaron de podas, claras y clareos de mejora de la masa.

Dada la calidad y el grado de desarrollo del bosque de ribera del tramo de actuación, se realizaron los trabajos, principalmente, de forma manual. Con ello se consiguió una mayor calidad en el acabado de los trabajos y una mejor selección de las especies a tratar.

A continuación, tuvieron lugar los trabajos de movimiento de tierras y residuos generados en los trabajos de desbroce, los cuales fueron complementarios a los anteriores, para recuperar la capacidad hidráulica del cauce de estudio. Se extrajeron los materiales depositados en el lecho del cauce después de sucesivas avenidas, así como el rizoma presente en el interior del lecho. Se separó el residuo vegetal (rizoma) de la tierra vegetal para posteriormente ser depositada en las riberas del mismo. Los residuos resultantes de la eliminación de las especies invasoras fueron tratados in situ, o bien fueron acordonados, sacados a cargadero, cargados en contenedores y transportados a vertedero autorizado para una correcta gestión de los mismos.

Finalmente, se procedió a la conformación y perfilado de taludes con el fin de definir el trazado del cauce y regularizar el cauce. Esta fase de los trabajos se realizó de forma mecanizada mediante el empleo de retroexcavadora de orugas dotada de cazo de limpieza para causar un menor impacto en la zona.

REPORTAJE FOTOGRÁFICO

Situación antes de la actuación



Situación después de la actuación



Situación antes de la actuación



Situación después de la actuación

