



GOBIERNO DE ESPAÑA

MINISTERIO DE MEDIO AMBIENTE, Y MEDIO RURAL Y MARINO

CONFEDERACIÓN HIDROGRÁFICA DEL JÚCAR

Actuaciones de conservación del Dominio Público Hidráulico y ordenación de uso social en la Cuenca del Júcar en la Provincia de Valencia 2009/2010

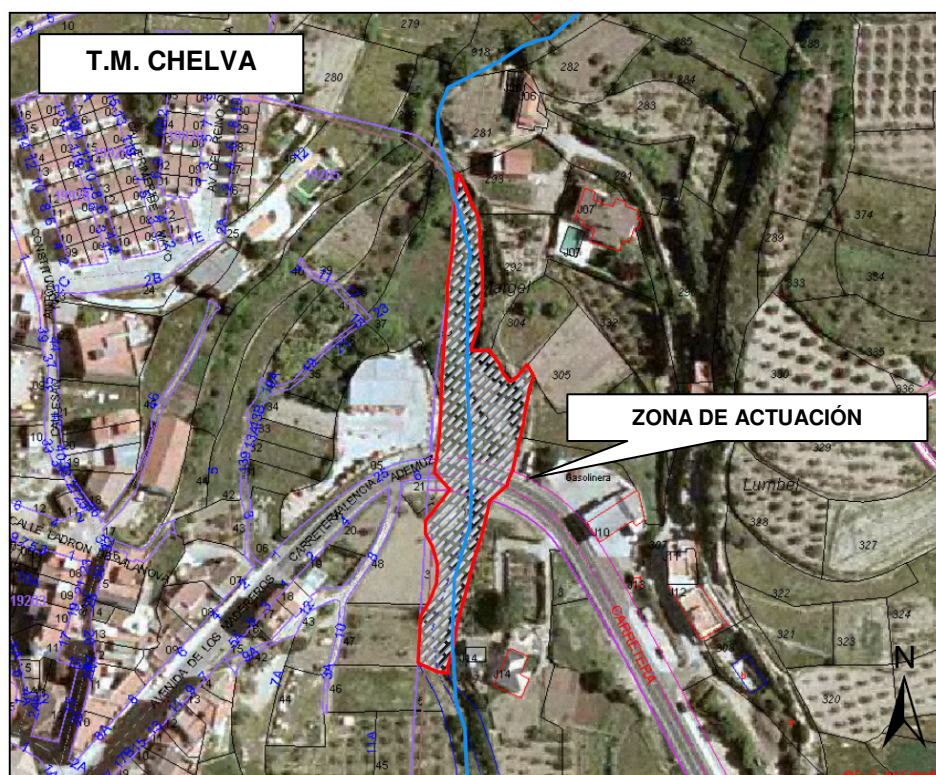
ADECUACIÓN HIDRÁULICA Y MEDIOAMBIENTAL DE BARRANCOS VARIOS EN EL T.M. DE CHELVA

UNIDAD COMPETENTE: COMISARÍA DE AGUAS

CONFEDERACIÓN HIDROGRÁFICA DEL JÚCAR

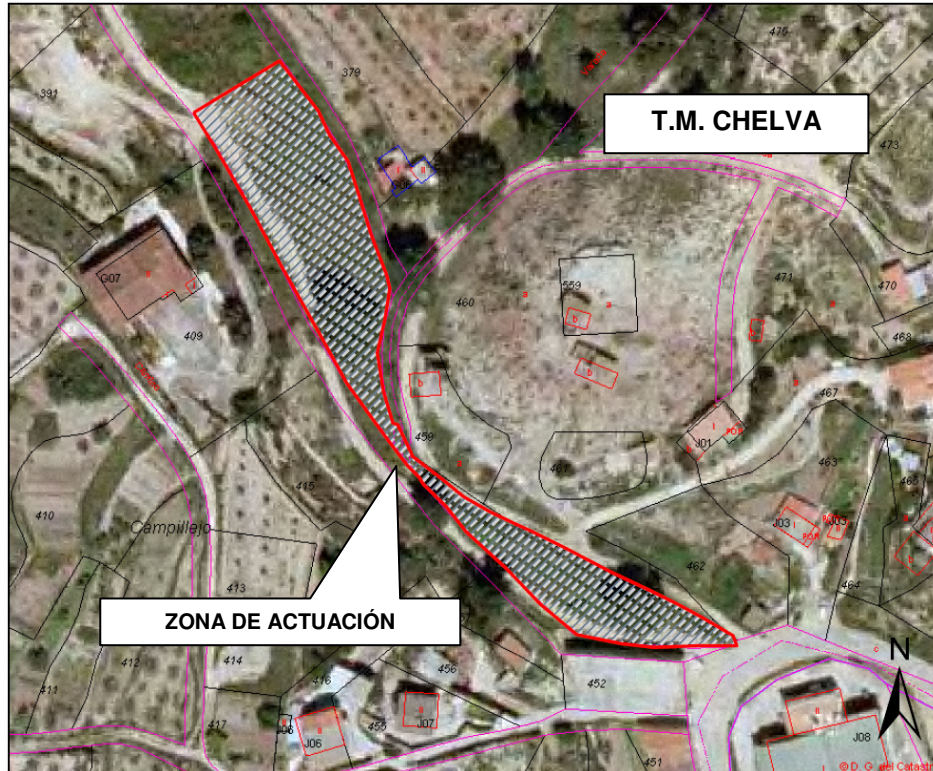
UBICACIÓN

Provincia:	Valencia			
Término municipal:	Chelva			
Cauce:	Barranco del Remedio			
Coordenadas (UTM):	X _{Inicial}	672.076	X _{Final}	672.069
	Y _{Inicial}	4.402.227	Y _{Final}	4.402.046



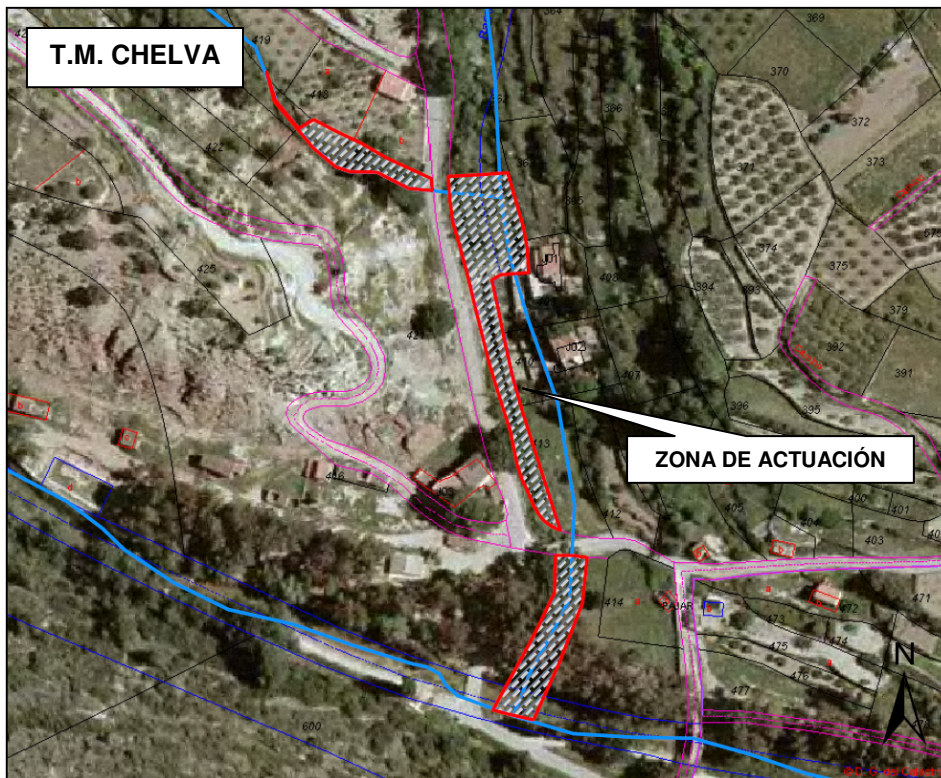
UBICACIÓN

Provincia:	Valencia			
Término municipal:	Chelva			
Cauce:	Barranco del Matadero			
Coordenadas (UTM):	X _{Inicial}	670.827	X _{Final}	670.943
	Y _{Inicial}	4.402.590	Y _{Final}	4.402.453



UBICACIÓN

Provincia:		Valencia		
Término municipal:		Chelva		
Cauce:		Barranco del Convento		
Coordenadas (UTM):	X _{inicial}	670.959	X _{Final}	671.044
	Y _{inicial}	4.401.861	Y _{Final}	4.401.628



OBJETO

El objetivo principal de estas actuaciones, era la eliminación del exceso de vegetación invasora presente, la realización de tratamientos silvícolas, así como la retirada de diversos vertidos que pudieran aparecer, que al igual que los restos vegetales generados, se transportaron a un vertedero autorizado para su correcta gestión.

DESCRIPCIÓN

Básicamente, se recuperó el entorno de los barrancos citados y su funcionalidad hidráulica, mediante la eliminación de los elementos ajenos a ellos (vertidos de varios tipos) y la mejora vegetacional de las comunidades autóctonas presentes, lo que conllevó por tanto, la eliminación de la vegetación invasora.

Los residuos generados en la trituración de la vegetación y en la realización de los tratamientos silvícolas (podas, talas, etc) fueron acordonados, acopiados en montones, sacados a cargadero, cargados en contenedores y transportados a vertedero autorizado para una correcta gestión de los mismos.

Finalmente, se procedió a la conformación y perfilado de taludes, en los cauces que fue necesario, con el fin de acondicionar y regularizar los cauces. Esta fase de los trabajos se realizó de forma mecanizada mediante el empleo de retroexcavadora de orugas dotada de cazo de limpieza para causar un menor impacto en la zona.

REPORTAJE FOTOGRÁFICO

Situación antes de la actuación - Barranco del Remedio



Situación después de la actuación



Situación antes de la actuación - Barranco del Matadero



Situación después de la actuación



Situación antes de la actuación - Barranco del Convento



Situación después de la actuación

