

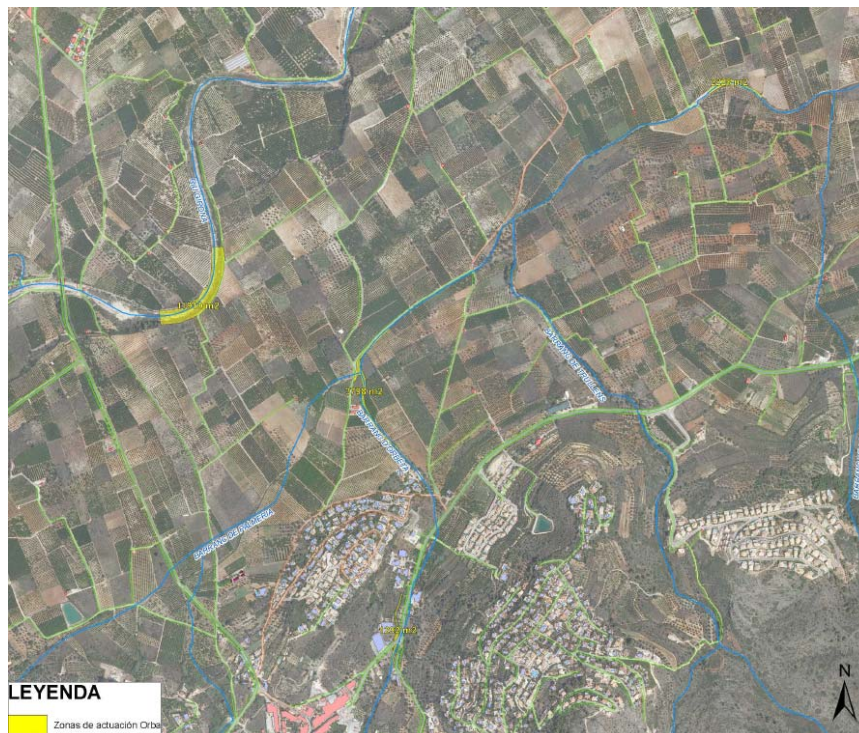
ACTUACIONES DE CONSERVACIÓN DEL D.P.H. Y ORDENACIÓN DEL USO SOCIAL EN LA CUENCA DEL JÚCAR EN LA PROVINCIA DE ALICANTE

ADECUACIÓN HIDRÁULICA Y MEDIOAMBIENTAL DEL RÍO GIRONA, DEL BARRANCO ORBETA Y DEL BARRANCO TRULLENS, ORBA (ALICANTE)

UNIDAD COMPETENTE: COMISARÍA DE AGUAS

UBICACIÓN

Provincia:	Alicante			
Término municipal:	Orba			
Cauce:	Río Girona, Barranco Orbeta y Barranco Trullens			
Coordenadas (UTM):	X _{Inicial}	755.554	X _{Final}	755.550
	Y _{Inicial}	4.297.045	Y _{Final}	4.298.040



OBJETO

La problemática de estos tres tramos de cauces consistía principalmente en la existencia de importantes acumulaciones de acarreos en su lecho mermando notablemente su capacidad hidráulica, unida a la existencia de tramos en los que las márgenes se muestran inestables desplomándose sus taludes sobre el propio cauce con análogas consecuencias.

El objeto de esta actuación es la recuperación de la capacidad hidráulica en estos tramos de cauce mediante la reordenación de los depósitos de acarreos y la retirada de los desplomes de terrenos que obstruían la corriente, conformando protecciones con escolleras de las márgenes inestables que eviten nuevos desprendimientos.

DESCRIPCIÓN

La actuación consistió en:

1. Tratamiento selvícola de la vegetación. Apeo y tronzado de la vegetación invasora y de aquellos pies caídos o vencidos que suponían un obstáculo para la corriente. Clareo y podas de formación en especies autóctonas.
2. Regularización de los acarreos existentes en el cauce, reacomodándolos en la formación de una nueva sección naturalizada o extrayendo en su caso los excedentes imposibles de reacomodar. Perfilado de un lecho de aguas bajas centrado en el cauce.
3. Protección con escolleras de aquellos tramos de cauce más expuestos a la acción erosiva de la corriente o con mayor riesgo de desplome, con el fin de minimizar los daños en estos puntos en caso de crecidas y de evitar que eventuales derrumbes de estos taludes vuelvan a conformar un obstáculo para el paso de la corriente.

REPORTAJE FOTOGRÁFICO



Río Girona. Aspecto de su lecho antes de la actuación.



Río Girona. Aspecto de su lecho tras la actuación.



Barranco de Trullens. Aspecto de su lecho antes de la actuación.



Barranco de Trullens. Aspecto de su lecho tras la actuación.



Barranco de Orbeta. Aspecto de su lecho antes de la actuación.



Barranco de Orbeta. Aspecto de desplome de margen antes de la actuación.



Barranto de Orbeta. Aspecto de su lecho tras la actuación.



Barranto de Orbeta. Aspecto de protección de margen tras la actuación.