



GOBIERNO DE ESPAÑA

MINISTERIO DE AGRICULTURA Y PESCA, ALIMENTACIÓN Y MEDIO AMBIENTE

CONFEDERACIÓN HIDROGRÁFICA DEL JÚCAR

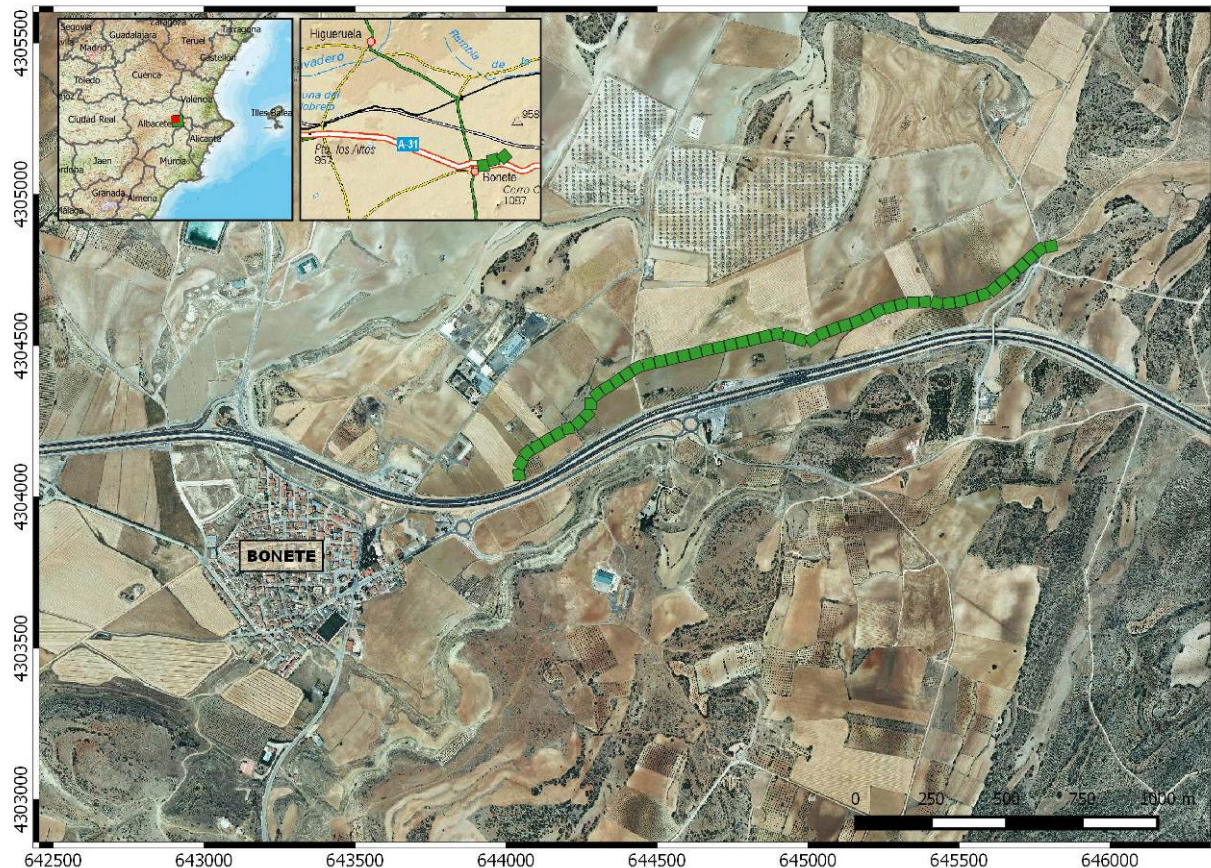
OBRAS DE ACTUACIONES PARA LA CONSERVACIÓN Y MEJORA DEL ESTADO ECOLÓGICO DE LOS CAUCES PÚBLICOS EN EL ÁMBITO DE LA CONFEDERACIÓN HIDROGRÁFICA DEL JÚCAR

UNIDAD COMPETENTE: COMISARIA DE AGUAS

CONFEDERACIÓN HIDROGRÁFICA DEL JÚCAR

UBICACIÓN

Provincia:	Albacete			
Término municipal:	Bonete			
Cauce:	Zanja sin denominación			
Coordenadas S.R. ETRS-89, proyección UTM, huso 30	XInicial	644.042	XFinal	645.807
	YInicial	4.304.073	YFinal	4.304.829



OBJETO

El objetivo principal de esta actuación ha sido recuperar la capacidad de desagüe de la cañada Cerbalera, en un tramo de longitud aproximada 2.000 m, aguas arriba del casco urbano de Bonete (Albacete), y que se encontraba gravemente mermada por la acumulación de sedimentos en su lecho, la proliferación de vegetación invasora en su interior y la presencia de bosque de ribera que, aunque muy escaso y apareciendo en golpes de grupos dispersos, presentaba un deteriorado estado fitosanitario pudiendo que podían llegar a suponer el origen de obstrucciones.

DESCRIPCIÓN

Los trabajos se han desarrollado en un tramo de la cañada Cerbalera, de longitud aproximada 2.000 m, aguas arriba del casco urbano de Bonete (Albacete), y han supuesto el mantenimiento de la sección transversal del cauce, extrayendo tanto los sedimentos acumulados en el lecho como todo aquel elemento que suponía un obstáculo al normal discurrir de las aguas, y la adecuación ambiental de la vegetación de ribera existente.

De forma más detallada los trabajos han consistido en:

- Mantenimiento de la sección transversal del cauce, extrayendo mediante retroexcavadora las tierras acumuladas en su interior y que se encontraban mermando su capacidad de desagüe. Los materiales sólidos extraídos se han extendido bien en los terrenos colindantes a la actuación o han sido transportados a otras zonas autorizadas, dependiendo de las circunstancias de cada punto. Por otro lado se procedió a la retirada de tapones que impedían un normal funcionamiento del cauce, de forma manual y en alguna ocasión con ayuda mecanizada, procediendo a la eliminación de restos de forma conjunta con los generados en el tratamiento de la vegetación de ribera.
- Adecuación ambiental de la vegetación, realizando de forma selectiva el apeo y retirada de aquellos pies en el interior del cauce que obstaculizaban el flujo de las aguas y eliminando los que aparecían muertos o moribundos, podándose las ramas secas con peligro de caer y evitar posibles futuros taponamientos y daños personales. De la misma manera, se eliminó mediante desbroce manual y selectivo la vegetación invasora que afectaba a la capacidad de desagüe del cauce, así como los residuos de origen antrópico presentes en su interior. Los restos generados en estas actuaciones se eliminaron mediante quema, astillado o traslado a gestor de residuos autorizado, según sus características y circunstancias y, en el caso concreto de maderas con diámetro grueso, se procedió a su troceado y apilado en los márgenes, quedando a disposición de los vecinos de la zona.

REPORTAJE FOTOGRÁFICO

Situación antes de la actuación



Situación después de la actuación



Situación antes de la actuación



Situación después de la actuación

