



GOBIERNO DE ESPAÑA

MINISTERIO DE AGRICULTURA Y PESCA, ALIMENTACIÓN Y MEDIO AMBIENTE

CONFEDERACIÓN HIDROGRÁFICA DEL JÚCAR

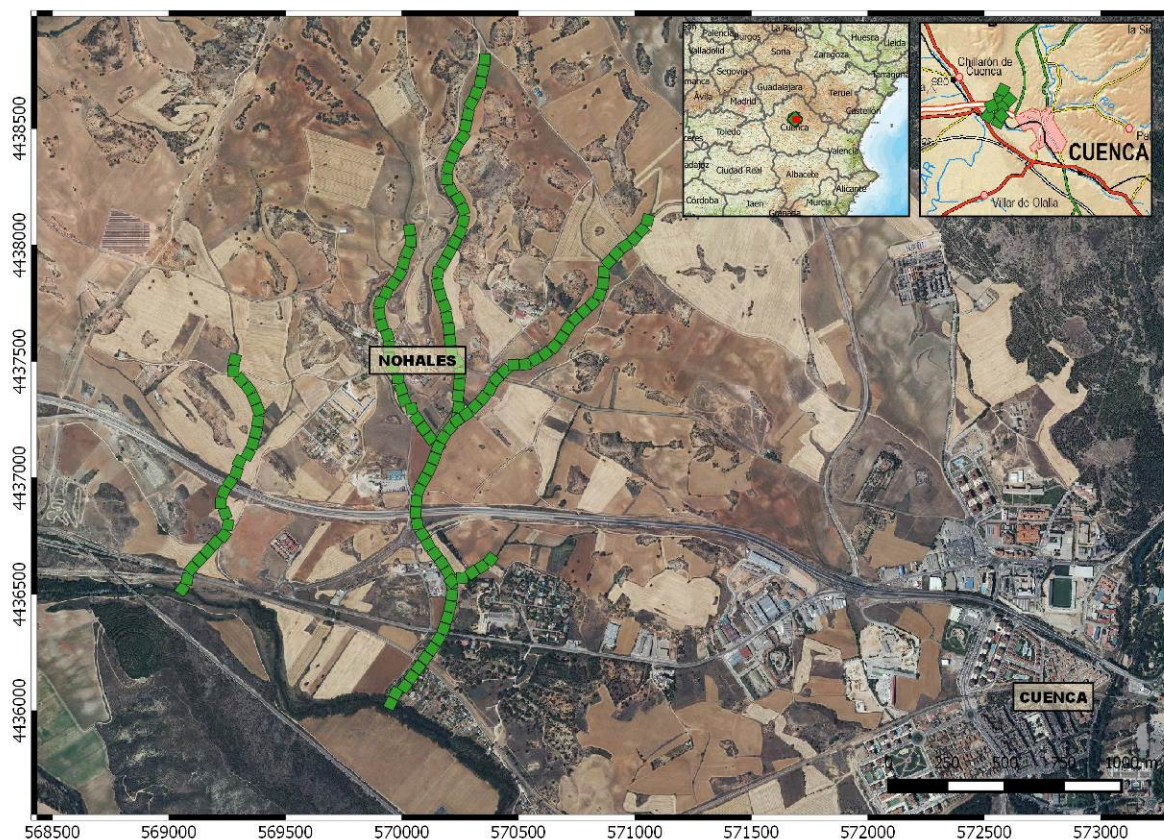
## OBRAS DE EMERGENCIA PARA EL DESARROLLO DE LA SEGUNDA FASE DE LA REPARACIÓN DE LOS DAÑOS CAUSADOS POR LAS INUNDACIONES Y OTROS EFECTOS DE LOS TEMPORALES DE LLUVIA, NIEVE Y VIENTO ACAECIDOS EN EL MES DE MARZO DE 2015 EN EL ÁMBITO DE LA CONFEDERACIÓN HIDROGRÁFICA DEL JÚCAR.

UNIDAD COMPETENTE: COMISARIA DE AGUAS

CONFEDERACIÓN HIDROGRÁFICA DEL JUCAR

### UBICACIÓN

Provincia:	Cuenca			
Término municipal:	Nohales (Cuenca)			
Cauce:	Varios arroyos			
Coordenadas S.R. ETRS-89, proyección UTM, huso 30	XInicial	570.363	XFinal	569.950
	YInicial	4.438.859	YFinal	4.436.017



## OBJETO

El objetivo principal de esta actuación ha sido recuperar la capacidad de desagüe de varios arroyos próximos a la pedanía de Nohales, en el T.M. de Cuenca (Cuenca) y que suman una longitud total aproximada de 6.800 m.

## DESCRIPCIÓN

Los trabajos se han desarrollado sobre varios arroyos próximos a la pedanía de Nohales, en el T.M. de Cuenca (Cuenca), en los que la acumulación de sedimentos en sus lechos, junto con la profusa proliferación de la vegetación de ribera que llegaba a invadir parcial y, en algunas zonas, totalmente el interior de los cauces, provocaban una considerable merma de sus secciones hídricas, disminuyendo la capacidad de desagüe y aumentando el riesgo de desbordamiento en caso de avenidas.

Se determinó, por tanto, la necesidad de actuar mediante el desarrollo de los siguientes trabajos:

- Mantenimiento de la sección transversal del cauce, extrayendo mediante retroexcavadora las tierras acumuladas en el lecho y dejándolas extendidas bien en los terrenos colindantes a la actuación o, en caso que esto no era posible, transportándolas a otras zonas autorizadas.
- Adecuación ambiental de la densa vegetación presente en la zona, realizando de forma selectiva trabajos de desbroce, apeo y retirada de aquellos pies en el interior del cauce que obstaculizaban el flujo de las aguas y eliminando los que aparecían muertos o moribundos, podándose las ramas secas con peligro de caer y evitar posibles futuros taponamientos y daños personales. Los residuos generados en estas actuaciones se eliminaron mediante quema, astillado o traslado a gestor de residuos autorizado, según sus características y circunstancias.

# REPORTAJE FOTOGRÁFICO

## Situación antes de la actuación



## Situación después de la actuación



**Situación antes de la actuación**



**Situación después de la actuación**

