

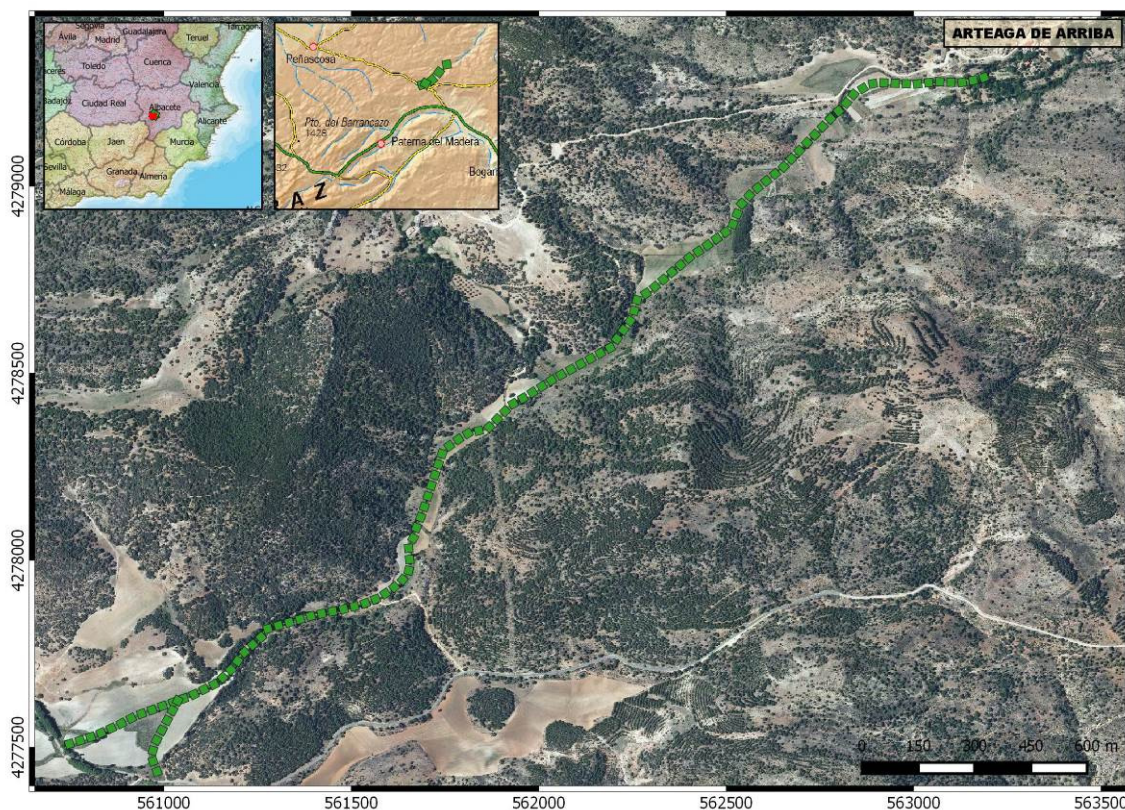
**OBRAS DE EMERGENCIA PARA LA RESTAURACIÓN, LIMPIEZA, RETIRADA DE TAPONES Y REPARACIÓN DE LOS DAÑOS EN EL DPH, ZONAS ASOCIADAS Y MÁRGENES CAUSADOS POR LAS AVENIDAS EXTRAORDINARIAS A CAUSA DE LOS FUERTES TEMPORALES DE LLUVIA HABIDOS EN EL MES DE MARZO DE 2015, EN LAS PROVINCIAS DE ALBACETE Y CUENCA EN EL ÁMBITO DE LA CHJ**

**UNIDAD COMPETENTE: COMISARIA DE AGUAS**

CONFEDERACIÓN HIDROGRÁFICA DEL JUCAR

**UBICACIÓN**

<b>Provincia:</b>	Albacete			
<b>Término municipal:</b>	Peñascosa			
<b>Cauce:</b>	Río Puentecillas			
<b>Coordenadas S.R. ETRS-89, proyección UTM, huso 30</b>	XInicial	563.205	XFinal	560.746
	YInicial	4.279.299	YFinal	4.277.509



## OBJETO

El objetivo de la actuación ha sido disminuir el riesgo de desbordamiento del río Puenteillas, en el término municipal de Peñascosa, resolviendo sus problemas de desagüe ocasionados por la acumulación de sedimentos en el lecho, la ocupación de su interior por parte de vegetación invasora y arbolado, así como por el mal estado de la vegetación de ribera.

## DESCRIPCIÓN

Las actuaciones se han desarrollado en un tramo del río Puenteillas de longitud aproximada 3.480 m, en el T.M. de Peñascosa (Albacete), y han consistido en los siguientes trabajos:

- Limpieza mecanizada; se procedió a la extracción mecanizada de tierras de forma puntual en aquellas zonas en las que se hacía necesario, extendiendo los materiales sólidos extraídos de la limpieza a lo largo del tramo de actuación o en zonas autorizadas al efecto, según el caso.
- Tratamientos selvícolas; se realizaron trabajos de apeo y retirada de aquellos pies en el interior del cauce que obstaculizaban el flujo de las aguas, así como de aquellos que se presentaban muertos o moribundos. También se podaron las ramas secas con peligro de caer y evitar posibles futuros taponamientos y daños personales. De la misma manera se eliminó mediante desbroce manual y selectivo la vegetación invasora que afectaba a la capacidad de desagüe del cauce. Los residuos generados se eliminaron mediante quema, astillado o traslado a gestor de residuos autorizado, según los casos.

# REPORTAJE FOTOGRÁFICO

**Situación antes de la actuación**



**Situación después de la actuación**

