

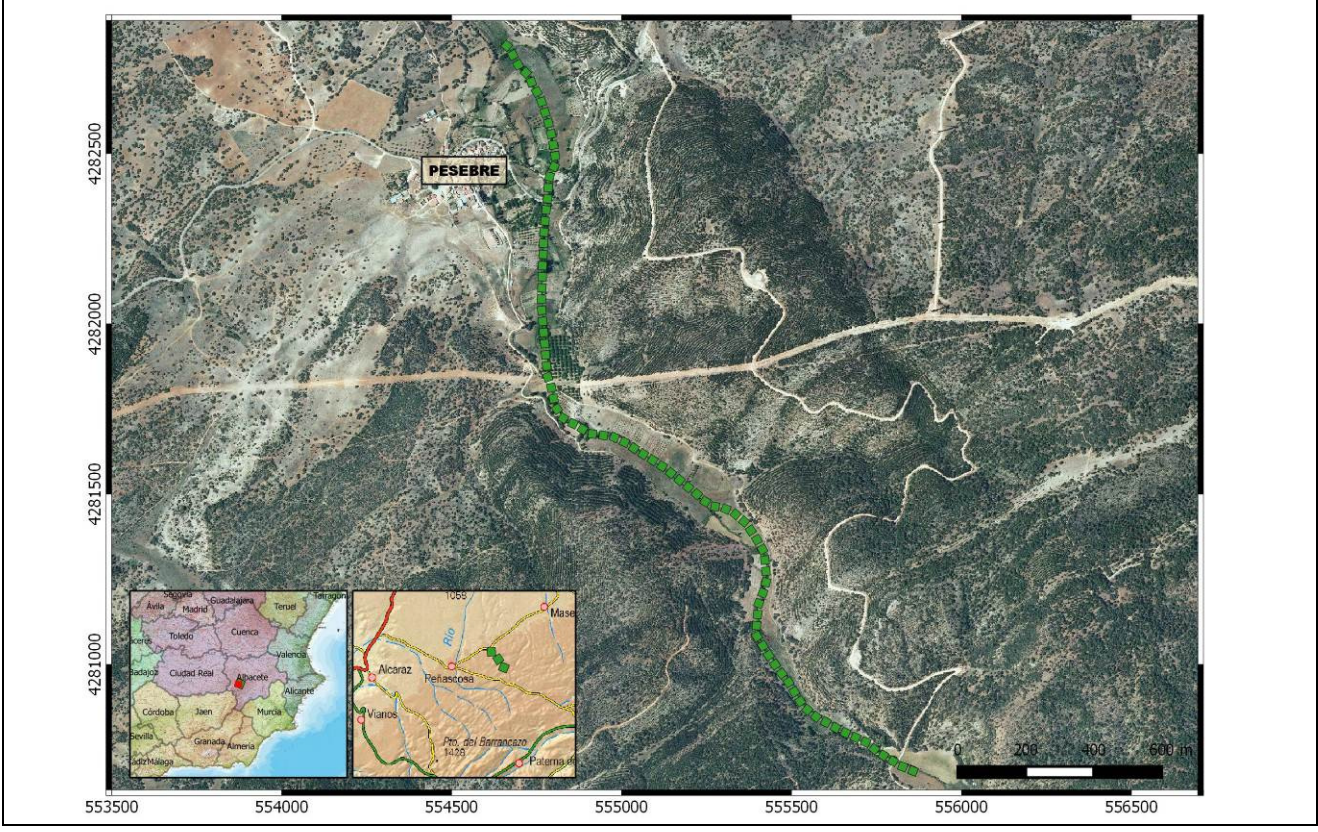
**OBRAS DE EMERGENCIA PARA LA RESTAURACIÓN, LIMPIEZA, RETIRADA DE TAPONES Y REPARACIÓN DE LOS DAÑOS EN EL DPH, ZONAS ASOCIADAS Y MÁRGENES CAUSADOS POR LAS AVENIDAS EXTRAORDINARIAS A CAUSA DE LOS FUERTES TEMPORALES DE LLUVIA HABIDOS EN EL MES DE MARZO DE 2015, EN LAS PROVINCIAS DE ALBACETE Y CUENCA EN EL ÁMBITO DE LA CHJ**

**UNIDAD COMPETENTE: COMISARIA DE AGUAS**

CONFEDERACIÓN HIDROGRÁFICA DEL JUCAR

**UBICACIÓN**

<b>Provincia:</b>	Albacete			
<b>Término municipal:</b>	Peñascosa			
<b>Cauce:</b>	Río Pesebre			
<b>Coordenadas S.R. ETRS-89, proyección UTM, huso 30</b>	XInicial	555.858	XFinal	554.639
	YInicial	4.280.688	YFinal	4.282.836



## OBJETO

El objetivo de la actuación ha sido disminuir el riesgo de desbordamiento del río Pesebre a su paso por la localidad de Pesebre, en el término municipal de Peñascosa, aumentando la sección del cauce y eliminando los posibles obstáculos al normal discurrir de las aguas, así como los arrastres producidos por anteriores crecidas del río.

## DESCRIPCIÓN

Las actuaciones se han desarrollado en un tramo del río Pesebre de longitud aproximada 2.790 m, en el T.M. de Peñascosa (Albacete), y han consistido en los siguientes trabajos:

- Limpieza mecanizada; se procedió a la extracción mecanizada de tierras de forma puntual en aquellas zonas en las que se hacía necesario.
- Extendido de sedimentos; los materiales sólidos extraídos de la limpieza se extendieron a lo largo del tramo de actuación.
- Tratamientos selvícolas; se realizaron trabajos de apeo y retirada de aquellos pies en el interior del cauce que obstaculizaban el flujo de las aguas, así como de aquellos que se presentaban muertos o moribundos. También se podaron las ramas secas con peligro de caer y evitar posibles futuros taponamientos y daños personales. De la misma manera se eliminó mediante desbroce manual y selectivo la vegetación invasora que afectaba a la capacidad de desagüe del cauce. Estas labores también se llevaron a cabo para facilitar la posterior limpieza mecanizada del cauce en las zonas en las que era necesario.
- Eliminación de residuos; Los residuos generados se eliminaron mediante quema, astillado o traslado a gestor de residuos autorizado según los casos.

# REPORTAJE FOTOGRÁFICO

## Situación antes de la actuación



## Situación después de la actuación

