

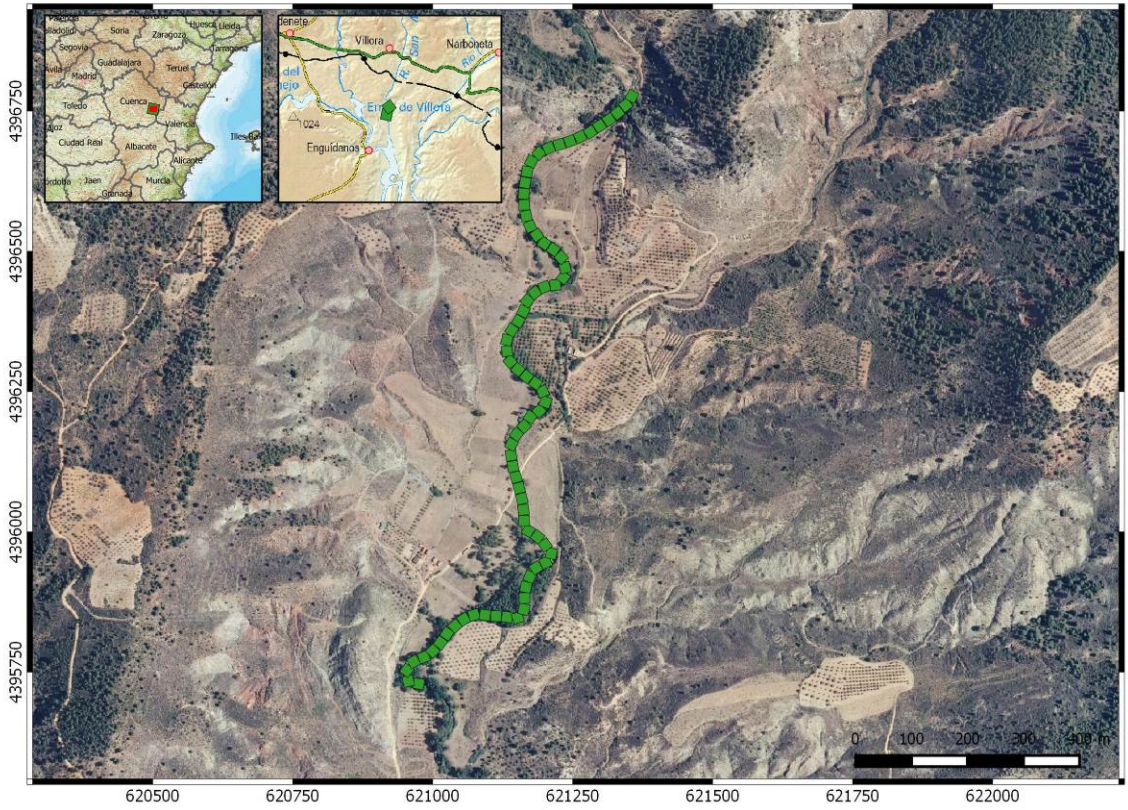
**OBRAS DE EMERGENCIA PARA LA RESTAURACIÓN, LIMPIEZA, RETIRADA DE TAPONES Y REPARACIÓN DE LOS DAÑOS EN EL DPH, ZONAS ASOCIADAS Y MÁRGENES CAUSADOS POR LAS AVENIDAS EXTRAORDINARIAS A CAUSA DE LOS FUERTES TEMPORALES DE LLUVIA HABIDOS EN EL MES DE MARZO DE 2015, EN LAS PROVINCIAS DE ALBACETE Y CUENCA EN EL ÁMBITO DE LA CHJ**

**UNIDAD COMPETENTE: COMISARIA DE AGUAS**

CONFEDERACIÓN HIDROGRÁFICA DEL JUCAR

**UBICACIÓN**

<b>Provincia:</b>	Cuenca			
<b>Término municipal:</b>	Enguídanos			
<b>Cauce:</b>	Río San Martín			
<b>Coordenadas S.R. ETRS-89, proyección UTM, huso 30</b>	XInicial	621.358	XFinal	620.977
	YInicial	4.396.776	YFinal	4.395.730



## OBJETO

El objetivo principal de esta actuación ha sido recuperar la sección hidráulica del río San Martín a su paso por el T.M. de Enguídanos (Cuenca), que se encontraba mermada por la acumulación de restos vegetales en su interior, la proliferación de especies invasoras y el mal estado de la vegetación de ribera, con pies en el interior del cauce y abundante material seco con riesgo de caída, pudiendo llegar a formar tapones. Estas condiciones elevaban considerablemente la posibilidad de desbordamientos en caso de crecidas ordinarias, por lo que se determinó la necesidad de actuar al objeto de solventarlo.

## DESCRIPCIÓN

Los trabajos se han desarrollado en un tramo del río San Martín de longitud aproximada 1.500 m, en el T.M. de Enguídanos (Cuenca), y han consistido en la adecuación ambiental de la vegetación del cauce mediante trabajos de clareo, poda y desbroce selectivo, saneando la masa y eliminando todos aquellos elementos que suponían o podían llegar a suponer un obstáculo al normal flujo de las aguas. De la misma manera, se procedió a la retirada y eliminación de los restos de material vegetal seco ya caídos y acumulados en el interior del cauce, dejando completamente libre su sección y recuperando su capacidad de desagüe.

Los residuos finos generados fueron eliminados mediante quema o astillado, según las circunstancias, mientras que los de cierto grosor fueron troceados y apilados en la ribera quedando a disposición de los vecinos de la zona.



# REPORTAJE FOTOGRÁFICO

## Situación antes de la actuación



## Situación después de la actuación





**Situación antes de la actuación**



**Situación después de la actuación**

