

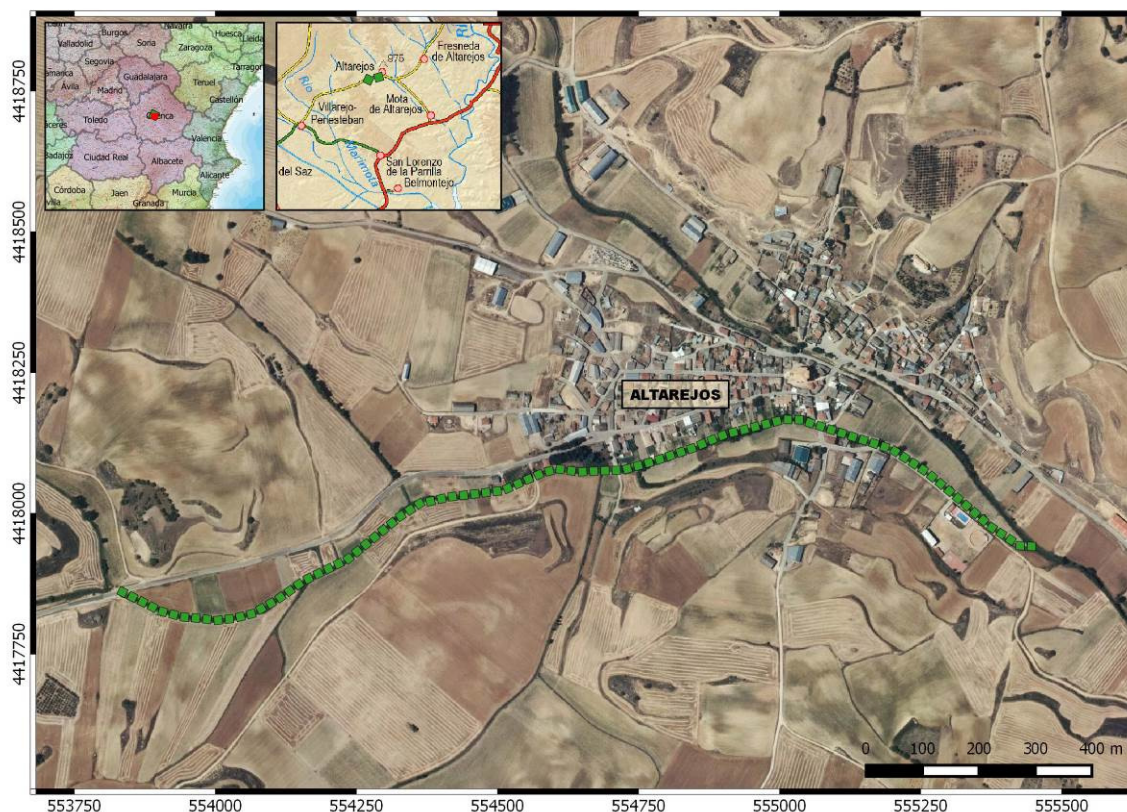
OBRAS DE EMERGENCIA PARA LA RESTAURACIÓN, LIMPIEZA, RETIRADA DE TAPONES Y REPARACIÓN DE LOS DAÑOS EN EL DPH, ZONAS ASOCIADAS Y MÁRGENES CAUSADOS POR LAS AVENIDAS EXTRAORDINARIAS A CAUSA DE LOS FUERTES TEMPORALES DE LLUVIA HABIDOS EN EL MES DE MARZO DE 2015, EN LAS PROVINCIAS DE ALBACETE Y CUENCA EN EL ÁMBITO DE LA CHJ

UNIDAD COMPETENTE: COMISARIA DE AGUAS

CONFEDERACIÓN HIDROGRÁFICA DEL JUCAR

UBICACIÓN

Provincia:	Cuenca			
Término municipal:	Altarejos			
Cauce:	Arroyo de la Presa			
Coordenadas S.R. ETRS-89, proyección UTM, huso 30	XInicial	555.445	XFinal	553.835
	YInicial	4.417.942	YFinal	4.417.860



OBJETO

El objetivo principal de esta actuación ha sido acabar con los problemas de inundación de terrenos colindantes al arroyo de la Presa, en el Término Municipal de Altarejos. Los trabajos desarrollados han ido encaminados a la mejora de la capacidad de desagüe del cauce, fuertemente mermada como consecuencia de la existencia de vegetación invasora en su interior, así como por la acumulación de sedimentos en su lecho y la formación de tapones, favorecida por la habitual caída de material vegetal seco procedente de la escasa vegetación de ribera existente.

DESCRIPCIÓN

Los trabajos se han desarrollado en un tramo del arroyo de la Presa de longitud aproximada 1.770 m, en el T.M. de Altarejos (Cuenca), y han consistido en la limpieza mecanizada de aquellas zonas en las que se hacía necesario por la acumulación de sedimentos y el tratamiento selvícola de la escasa vegetación de ribera existente.

De forma más detallada los trabajos han consistido en:

- Limpieza mecanizada, extrayendo mediante retroexcavadora las tierras acumuladas en el interior del cauce que se encontraban mermando su capacidad de desagüe. Los materiales sólidos extraídos se han extendido bien en los terrenos colindantes a la actuación o han sido transportados a otras zonas autorizadas, dependiendo de las circunstancias de cada punto.
- Tratamientos selvícolas, realizando de forma selectiva el apeo y retirada de aquellos pies en el interior del cauce que obstaculizaban el flujo de las aguas y eliminando los que aparecían muertos o moribundos, podándose las ramas secas con peligro de caer y evitar posibles futuros taponamientos y daños personales. De la misma manera, se eliminó mediante desbroce manual y selectivo la vegetación invasora que afectaba a la capacidad de desagüe del cauce. Los residuos generados en estas actuaciones se eliminaron mediante quema, astillado o traslado a gestor de residuos autorizado, según sus características y circunstancias.

REPORTAJE FOTOGRÁFICO

Situación antes de la actuación



Situación después de la actuación



Situación antes de la actuación



Situación después de la actuación

