



GOBIERNO DE ESPAÑA

MINISTERIO DE AGRICULTURA Y PESCA, ALIMENTACIÓN Y MEDIO AMBIENTE

CONFEDERACIÓN HIDROGRÁFICA DEL JUCAR



DIPUTACIÓN PROVINCIAL DE CUENCA

## CONVENIO DE COLABORACIÓN ENTRE LA CONFEDERACIÓN HIDROGRÁFICA DEL JÚCAR Y LA DIPUTACIÓN PROVINCIAL DE CUENCA PARA LA EJECUCIÓN Y FINANCIACIÓN DE ACTUACIONES DEL PLAN DE RESTAURACIÓN HIDROLÓGICO-FORESTAL Y PROTECCIÓN DE CAUCES.

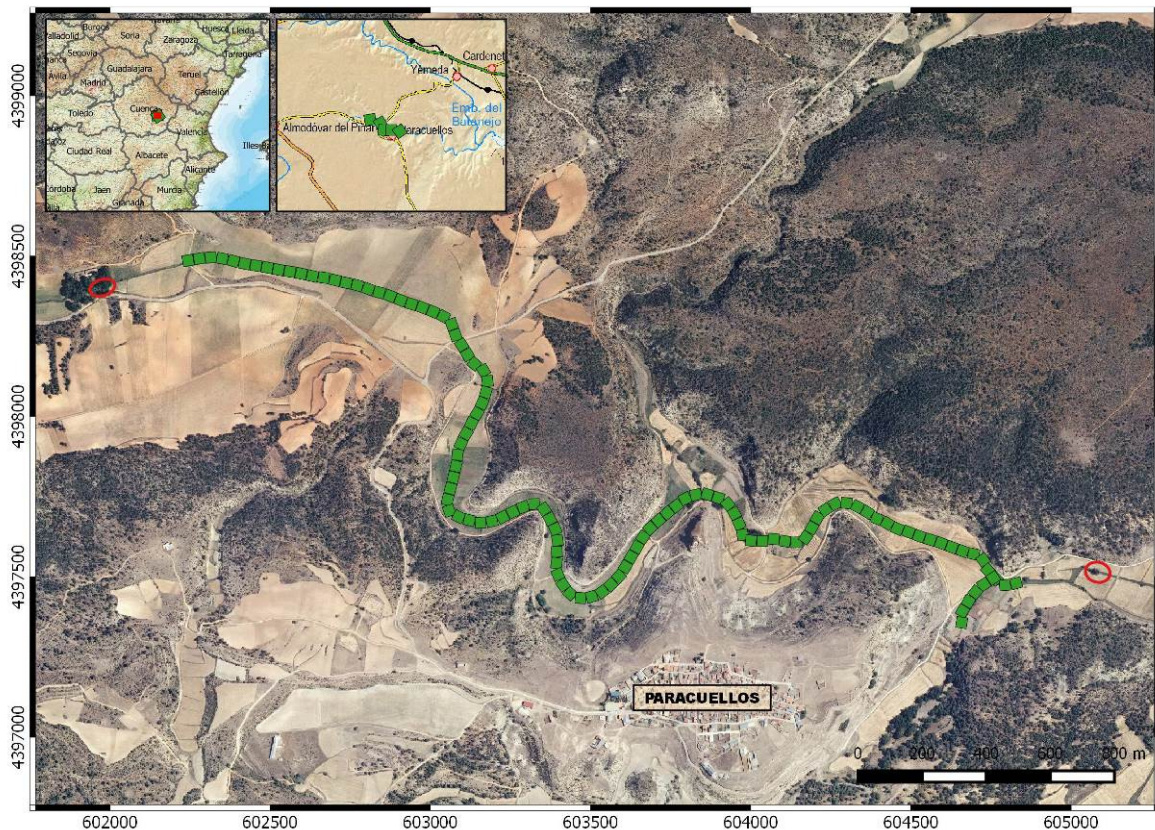
ADECUACIÓN SOCIOAMBIENTAL Y ACONDICIONAMIENTO EN VARIOS CAUCES EN LOS TTMM DE ARCAS DEL VILLAR, BONICHES, PARACUELLOS DE LA VEGA Y VILLAR DE DOMINGO GARCÍA (NOHEDA) EN LA PROVINCIA DE CUENCA.

UNIDAD COMPETENTE: COMISARIA DE AGUAS

CONFEDERACIÓN HIDROGRÁFICA DEL JUCAR

## UBICACIÓN

<b>Provincia:</b>	Cuenca			
<b>Término municipal:</b>	Paracuellos de la Vega			
<b>Cauce:</b>	Arroyos de la Vega y de la Fuente Antona			
<b>Coordenadas S.R. ETRS-89, proyección UTM, huso 30</b>	XInicial	601.932	XFinal	605.062
	YInicial	4.398.397	YFinal	4.397.521



## OBJETO

El objetivo principal de esta actuación ha sido recuperar la capacidad de desagüe de los arroyos de la Vega y Fuente Antona, a su paso por el T.M. de Paracuellos de la Vega (Cuenca), suponiendo una longitud total aproximada de 4.000 m, así como en dos zonas puntuales aguas arriba y abajo del tramo indicado. El principal problema en estos cauces era la existencia de una sección hídrica fuertemente mermada a consecuencia de la acumulación de sedimentos en su lecho, la proliferación de especies invasoras en su interior y por el mal estado de la vegetación de ribera que, en ocasiones, llegaban a invadir el cauce y otras veces suponía el origen de obstáculos al normal discurrir de las aguas.

## DESCRIPCIÓN

Las actuaciones se desarrollaron sobre un tramo del arroyo de la Vega de longitud aproximada 3.890 m, así como en dos zonas puntuales aguas arriba y abajo del tramo, y en unos 200 m del arroyo de la Fuente Antona, en el Término Municipal de Paracuellos de la Vega (Cuenca), que presentaban una capacidad de desagüe efectiva muy reducida que hacía necesario actuar mediante trabajos de mejora de la sección transversal del cauce y de adecuación ambiental de su vegetación. De forma más detallada los trabajos han consistido en:

- Mejora de la sección transversal de desagüe: supusieron la extracción mecanizada, mediante el empleo de retro giratoria, de las tierras acumuladas en los lechos a lo largo de los años, previa eliminación manual de la vegetación heliófila, a través del uso de desbrozadoras manuales. Los restos originados en los comentados trabajos, se fueron extendiendo en las parcelas colindantes a lo largo de toda la longitud de actuación. Cuando esto no fue posible, se procedió a su carga y transporte hasta lugares autorizados, donde fueron extendidos.
- Adecuación ambiental de la vegetación de ribera, realizando de forma selectiva el desbroce, apeo y retirada de aquellos elementos vegetales localizados en el interior del cauce así como de aquellos que aparecían muertos o moribundos y podando las ramas secas con peligro de caer, con lo que evitamos posibles futuros taponamientos y daños personales. Los residuos generados fueron eliminados mediante quema, astillado o traslado a gestor de residuos autorizado, según sus características y circunstancias.

# REPORTAJE FOTOGRÁFICO

## Situación antes de la actuación



## Situación después de la actuación

