



GOBIERNO DE ESPAÑA

MINISTERIO DE AGRICULTURA Y PESCA, ALIMENTACIÓN Y MEDIO AMBIENTE

CONFEDERACIÓN HIDROGRÁFICA DEL JUCAR



DIPUTACIÓN PROVINCIAL DE CUENCA

CONVENIO DE COLABORACIÓN ENTRE LA CONFEDERACIÓN HIDROGRÁFICA DEL JÚCAR Y LA DIPUTACIÓN PROVINCIAL DE CUENCA PARA LA EJECUCIÓN Y FINANCIACIÓN DE ACTUACIONES DEL PLAN DE RESTAURACIÓN HIDROLÓGICO-FORESTAL Y PROTECCIÓN DE CAUCES.

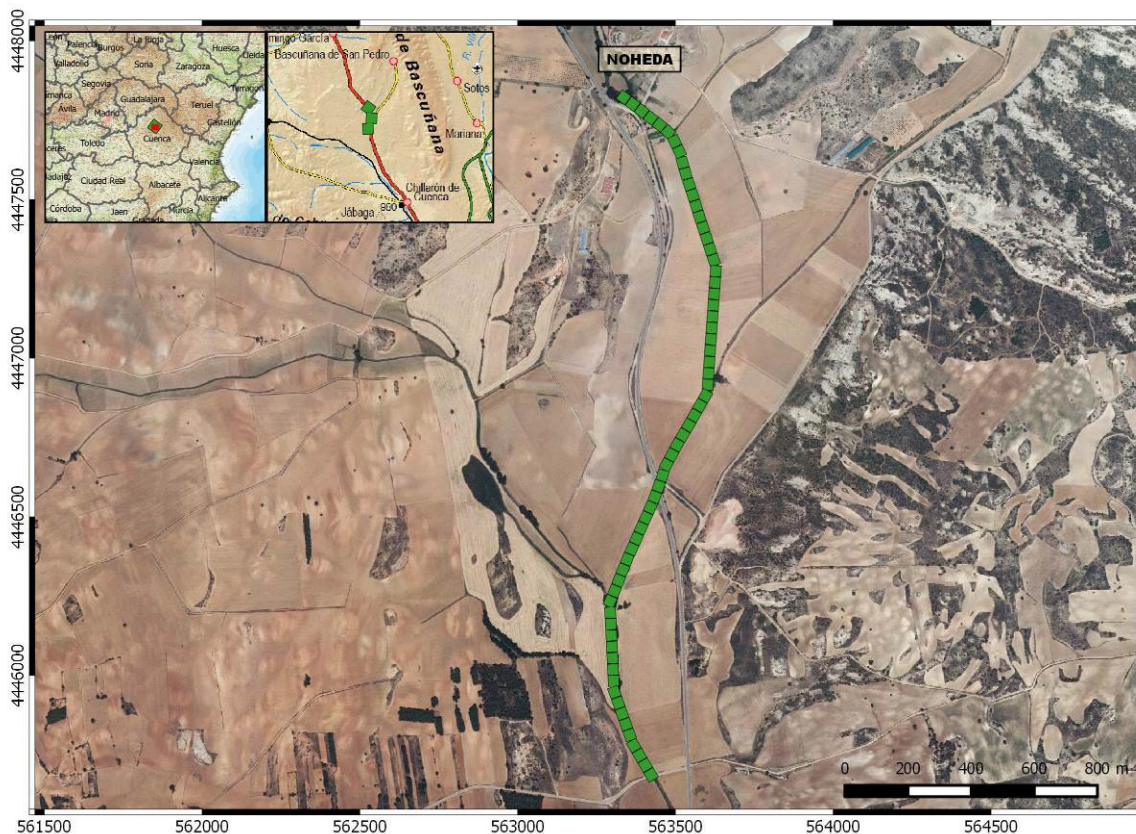
ADECUACIÓN SOCIOAMBIENTAL Y ACONDICIONAMIENTO EN VARIOS CAUCES EN LOS TTMM DE ARCAS DEL VILLAR, BONICHES, PARACUELLOS DE LA VEGA Y VILLAR DE DOMINGO GARCÍA (NOHEDA) EN LA PROVINCIA DE CUENCA.

UNIDAD COMPETENTE: COMISARIA DE AGUAS

CONFEDERACIÓN HIDROGRÁFICA DEL JUCAR

UBICACIÓN

Provincia:	Cuenca			
Término municipal:	Noheda (Villar de Domingo García)			
Cauce:	Arroyo de Noheda o del Tejar			
Coordenadas S.R. ETRS-89, proyección UTM, huso 30	XInicial	563.336	XFinal	563.429
	YInicial	4.447.822	YFinal	4.445.681



OBJETO

El objetivo principal de esta actuación ha sido recuperar la capacidad de desagüe del arroyo de Noheda o del Tejar, a su paso por el T.M. de Noheda, pedanía de Villar de Domingo García (Cuenca), suponiendo una longitud total aproximada de 3.630 m. El principal problema de este cauce era la proliferación de especies invasoras en su interior y el deteriorado estado de la vegetación de ribera, con abundante material vegetal seco y pies obstaculizando el normal flujo de las aguas, así como, de forma puntual, la acumulación de sedimentos en determinadas zonas que reducían aún más su capacidad hídrica.

DESCRIPCIÓN

Las actuaciones se desarrollaron sobre un tramo del arroyo de Noheda o del Tejar, de longitud aproximada 3.630 m, en el Término Municipal de Noheda, pedanía de Villar de Domingo García (Cuenca), que presentaba una capacidad de desagüe efectiva muy reducida, haciéndose necesario actuar mediante trabajos de eliminación de especies invasoras que ocupaban su interior, así como de adecuación medio-ambiental de la vegetación ribereña y, de forma puntual, de mejora de su sección transversal en aquellas zonas en que se hacía necesario. De forma más detallada los trabajos han consistido en:

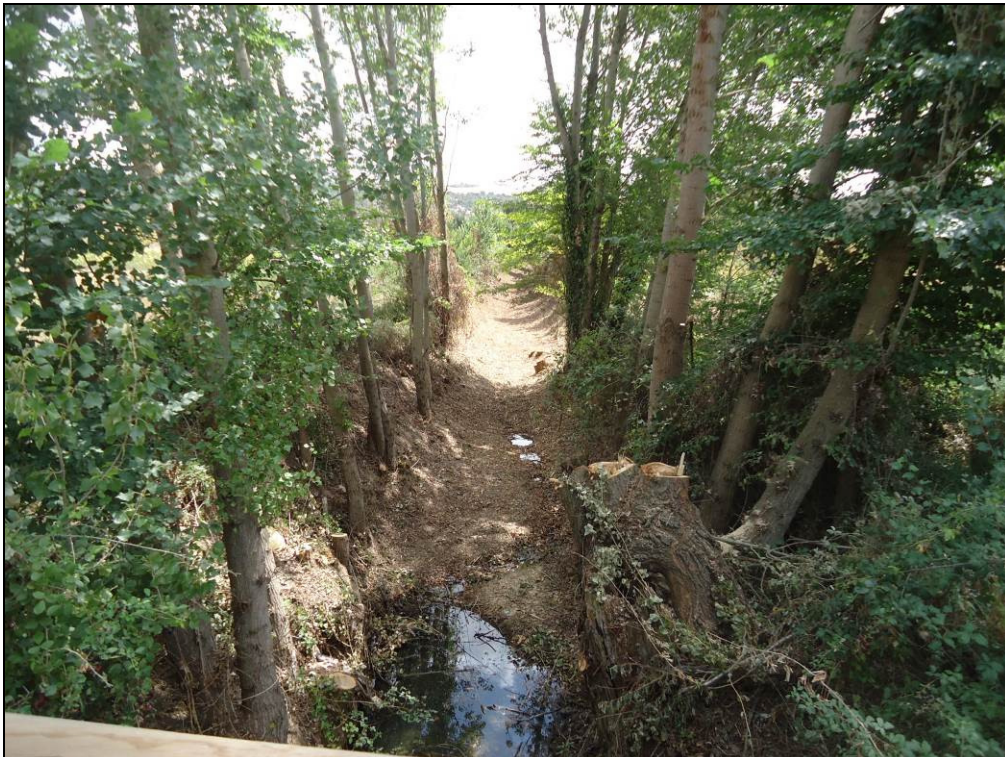
- Mejora de la sección transversal de desagüe: se procedió a la extracción mecanizada de sedimentos en aquellos puntos en los que su acumulación había provocado una considerable merma en la capacidad de desagüe del cauce. Previamente se procedió a la eliminación manual de la vegetación heliófila, a través del uso de desbrozadoras manuales. Las tierras obtenidas en estos trabajos quedaron extendidas en parcelas colindantes o, cuando esto no fue posible, fueron cargadas y transportadas sobre camión hasta lugares autorizados al efecto.
- Adecuación ambiental de la vegetación de ribera, realizando de forma selectiva trabajos de desbroce, poda y clareo, eliminando todos aquellos pies que suponían o podían llegar a suponer un obstáculo al normal discurrir de las aguas, así como aquellos que aparecían muertos o moribundos, podando las ramas secas con peligro de caer, con lo que evitamos posibles futuros taponamientos y daños personales. Los residuos generados fueron eliminados mediante quema, astillado o traslado a gestor de residuos autorizado, según sus características y circunstancias.

REPORTAJE FOTOGRÁFICO

Situación antes de la actuación



Situación después de la actuación



Situación antes de la actuación



Situación después de la actuación



Situación antes de la actuación



Situación después de la actuación

