



GOBIERNO DE ESPAÑA

MINISTERIO DE AGRICULTURA Y PESCA, ALIMENTACIÓN Y MEDIO AMBIENTE

CONFEDERACIÓN HIDROGRÁFICA DEL JUCAR



DIPLUTACIÓN PROVINCIAL DE CUENCA

CONVENIO DE COLABORACIÓN ENTRE LA CONFEDERACIÓN HIDROGRÁFICA DEL JÚCAR Y LA DIPUTACIÓN PROVINCIAL DE CUENCA PARA LA EJECUCIÓN Y FINANCIACIÓN DE ACTUACIONES DEL PLAN DE RESTAURACIÓN HIDROLÓGICO-FORESTAL Y PROTECCIÓN DE CAUCES.

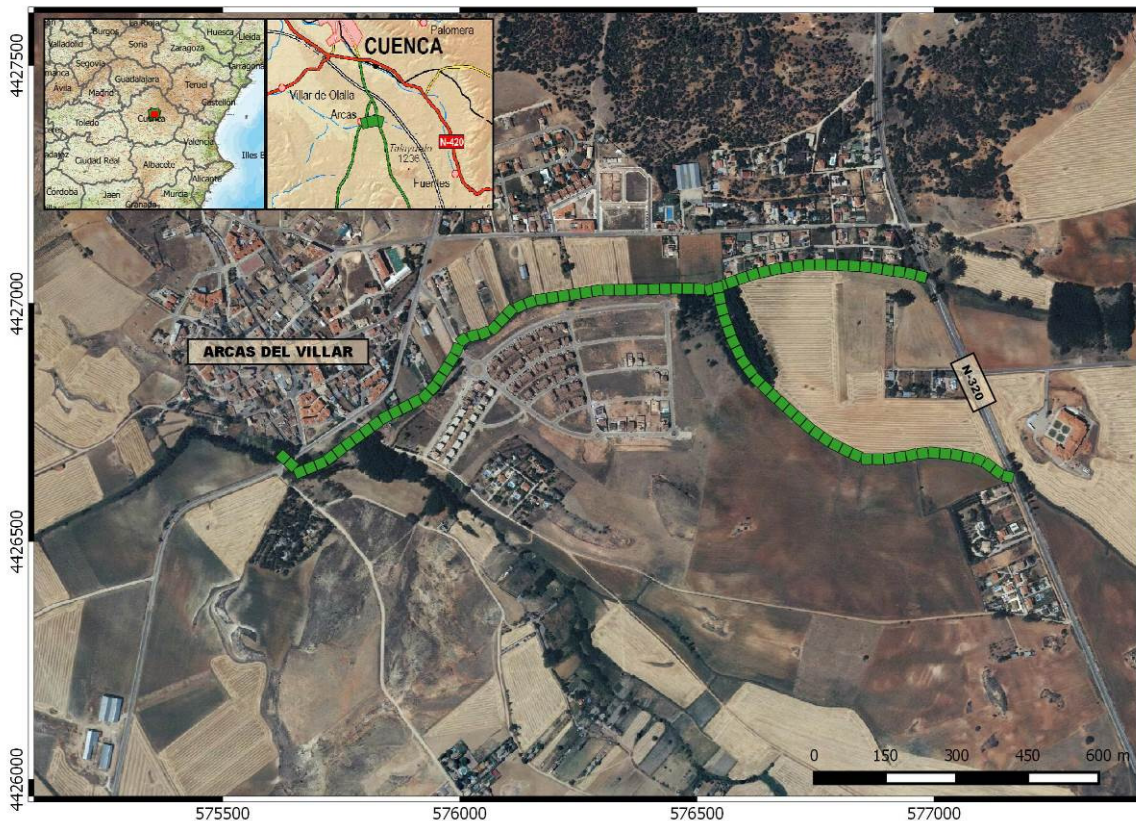
ADECUACIÓN SOCIOAMBIENTAL Y ACONDICIONAMIENTO EN VARIOS CAUCES EN LOS TTMM DE ARCAS DEL VILLAR, BONICHES, PARACUELLOS DE LA VEGA Y VILLAR DE DOMINGO GARCÍA (NOHEDA) EN LA PROVINCIA DE CUENCA.

UNIDAD COMPETENTE: COMISARIA DE AGUAS

CONFEDERACIÓN HIDROGRÁFICA DEL JUCAR

UBICACIÓN

Provincia:	Cuenca			
Término municipal:	Arcas del Villar			
Cauce:	Río San Martín y Cañada de San Martín			
Coordenadas S.R. ETRS-89, proyección UTM, huso 30	XInicial	575.628	XFinal	577.156
	YInicial	4.426.676	YFinal	4.426.635



OBJETO

El objetivo principal de esta actuación ha sido recuperar la capacidad de desagüe del río San Martín y de la cañada de San Martín, a su paso por el T.M. de Arcas del Villar (Cuenca), suponiendo una longitud total aproximada de 2.320 m. El principal problema en estos cauces era la existencia de una sección hídrica fuertemente mermada a consecuencia de la acumulación de sedimentos en su lecho, la proliferación de especies invasoras en su interior y el mal estado de la vegetación de ribera que, en ocasiones, llegaban a invadir el cauce y otras veces suponía el origen de obstáculos al normal discurrir de las aguas.

DESCRIPCIÓN

Las actuaciones se desarrollaron sobre un tramo del río San Martín de longitud aproximada 1.510 m y del arroyo de la cañada, con unos 810 m, ambos en el Término Municipal de Arcas del Villar (Cuenca), que presentaban una capacidad de desagüe efectiva muy reducida que hacía necesario actuar mediante trabajos de mejora de la sección transversal de los cauces y de adecuación ambiental de la vegetación ribereña. De forma más detallada los trabajos han consistido en:

- Mejora de la sección transversal de desagüe: supusieron la extracción mecanizada, mediante el empleo de retro giratoria, de las tierras acumuladas en los lechos a lo largo de los años, previa eliminación manual de la vegetación heliófila, a través del uso de desbrozadoras manuales. Los restos originados en los comentados trabajos, se fueron extendiendo en las parcelas colindantes a lo largo de toda la longitud de actuación. Cuando esto no fue posible, se procedió a su carga y transporte hasta lugares autorizados, donde fueron extendidos.
- Adecuación ambiental de la vegetación de ribera, realizando de forma selectiva el desbroce, apeo y retirada de aquellos elementos vegetales localizados en el interior del cauce así como de aquellos que aparecían muertos o moribundos y podando las ramas secas con peligro de caer, con lo que evitamos posibles futuros taponamientos y daños personales. Los residuos generados fueron eliminados mediante quema, astillado o traslado a gestor de residuos autorizado, según sus características y circunstancias.

REPORTAJE FOTOGRÁFICO

Situación antes de la actuación



Situación después de la actuación



Situación antes de la actuación



Situación después de la actuación



Situación antes de la actuación



Situación después de la actuación

