



GOBIERNO DE ESPAÑA

MINISTERIO DE AGRICULTURA Y PESCA, ALIMENTACIÓN Y MEDIO AMBIENTE

CONFEDERACIÓN HIDROGRÁFICA DEL JÚCAR

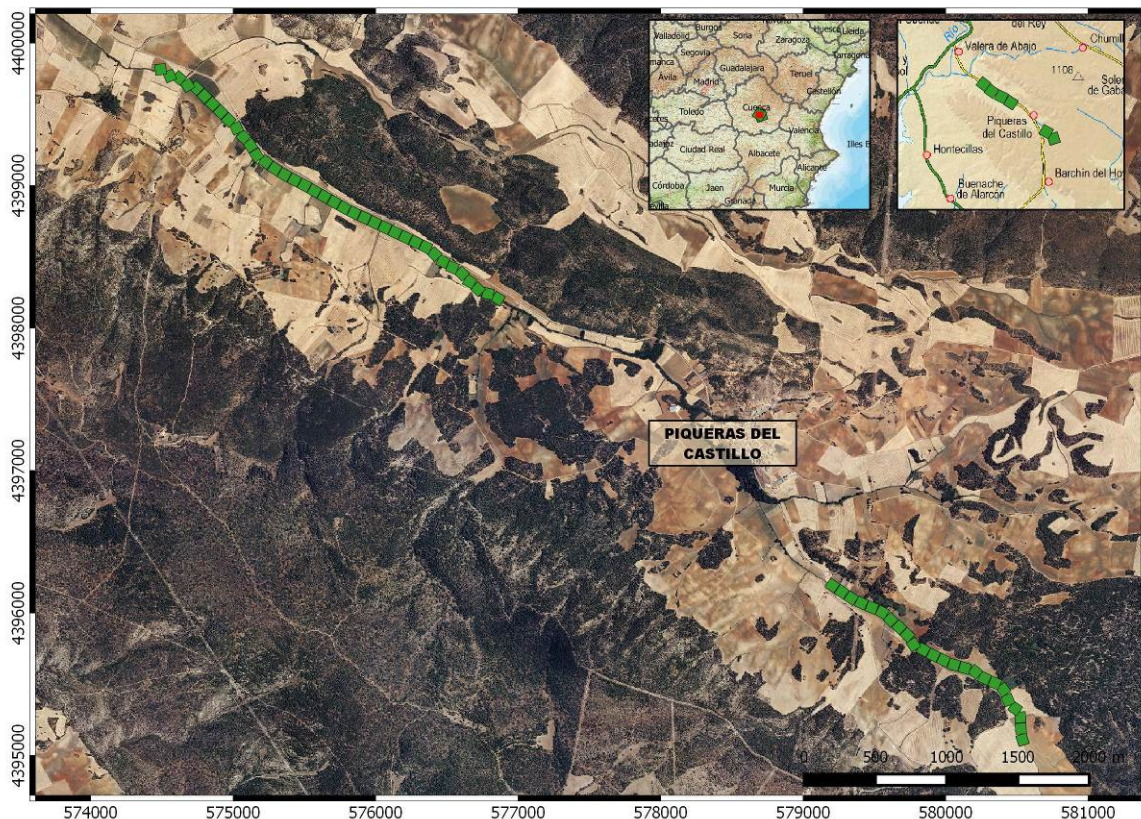
OBRAS Y ACTUACIONES PARA LA CONSERVACIÓN DE LOS CAUCES PÚBLICOS EN EL ÁMBITO DE LA CONFEDERACIÓN HIDROGRÁFICA DEL JÚCAR

UNIDAD COMPETENTE: COMISARIA DE AGUAS

CONFEDERACIÓN HIDROGRÁFICA DEL JUCAR

UBICACIÓN

Provincia:		Cuenca			
Término municipal:		Piqueras del Castillo y Las Valeras			
Cauce:		Río Piqueras			
Coordenadas S.R. ETRS-89, proyección UTM, huso 30	TRAMO 1	XInicial	574.447	XFinal	576.858
		YInicial	4.399.811	YFinal	4.398.206
	TRAMO 2	XInicial	579.151	XFinal	580.539
		YInicial	4.396.230	YFinal	4.395.110



OBJETO

El objetivo principal de esta actuación ha sido recuperar la capacidad de desagüe del río Piqueras, en dos tramos, aguas arriba y abajo de una actuación que se hizo anteriormente en las proximidades del casco urbano, con una longitud total aproximada de 4.890 m, mediante trabajos de mantenimiento de la sección transversal del cauce y adecuación ambiental de la vegetación.

DESCRIPCIÓN

Los trabajos se han desarrollado a lo largo de dos tramos del río Piqueras que se caracterizaban por el mal estado de su vegetación, con pies en el interior del cauce y abundante material vegetal seco en la ribera con riesgo de caída y de originar obstrucciones. Por otro lado, encontrábamos zonas en las que la acumulación de sedimentos en el lecho mermaba considerablemente su sección hidráulica. En ambos casos la consecuencia más inmediata era la reducción de la capacidad de desagüe del cauce con el consiguiente incremento del riesgo de inundaciones en caso de crecidas ordinarias.

Se determinó, por tanto, la necesidad de actuar mediante el desarrollo de los siguientes trabajos:

- Adecuación ambiental de la vegetación, realizando de forma selectiva el apeo y retirada de aquellos pies en el interior del cauce que obstaculizaban el flujo de las aguas y eliminando los que aparecían muertos o moribundos, podándose las ramas secas con peligro de caer y evitar posibles futuros taponamientos y daños personales. De la misma manera, se eliminó mediante desbroce manual y selectivo la vegetación invasora que afectaba a la capacidad de desagüe del cauce. Los residuos generados en estas actuaciones se eliminaron mediante quema, astillado o traslado a gestor de residuos autorizado, según sus características y circunstancias.
- Mantenimiento de la sección transversal del cauce, extrayendo mediante retroexcavadora las tierras acumuladas en aquellas zonas en que su acumulación en el lecho disminuían considerablemente la sección de desagüe. Los materiales sólidos extraídos se extendieron bien en los terrenos colindantes a la actuación o fueron transportados a otras zonas autorizadas, dependiendo de las circunstancias de cada punto.

REPORTAJE FOTOGRÁFICO

Situación antes de la actuación



Situación después de la actuación



Situación durante la actuación



Situación después de la actuación

