



GOBIERNO DE ESPAÑA

MINISTERIO DE AGRICULTURA Y PESCA, ALIMENTACIÓN Y MEDIO AMBIENTE

CONFEDERACIÓN HIDROGRÁFICA DEL JÚCAR

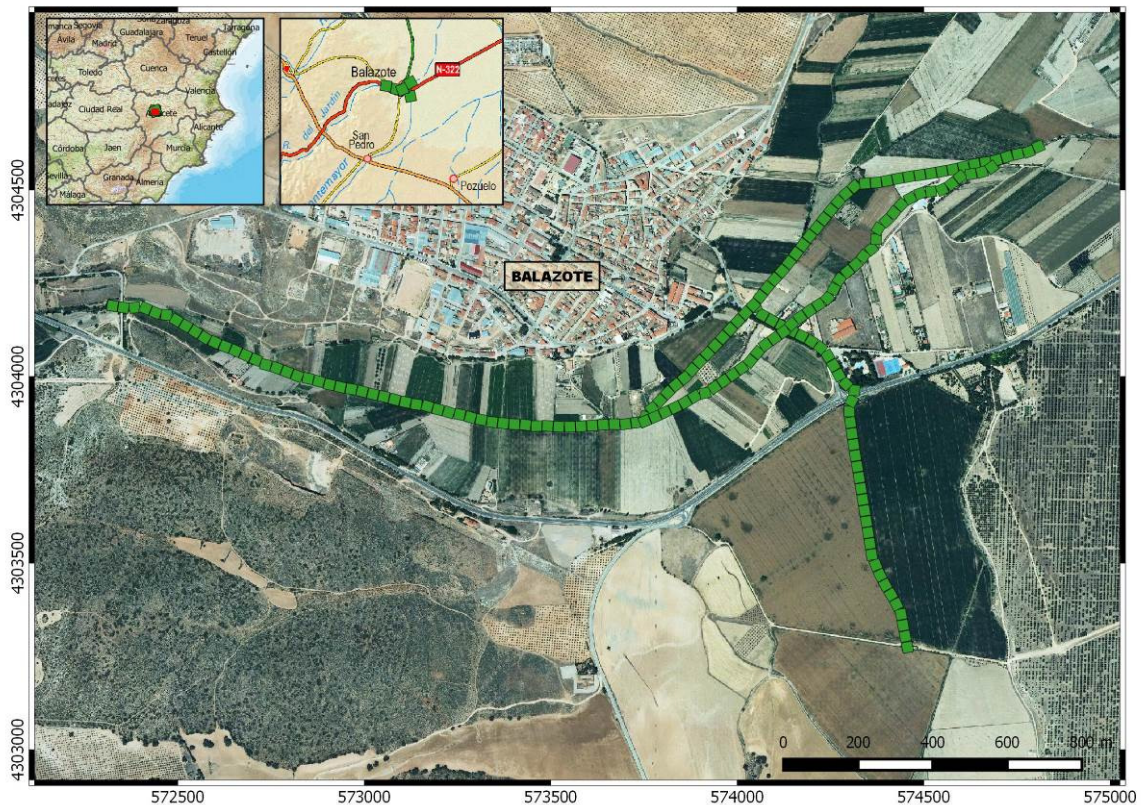
## OBRAS Y ACTUACIONES PARA LA CONSERVACIÓN DE LOS CAUCES PÚBLICOS EN EL ÁMBITO DE LA CONFEDERACIÓN HIDROGRÁFICA DEL JÚCAR

UNIDAD COMPETENTE: COMISARIA DE AGUAS

CONFEDERACIÓN HIDROGRÁFICA DEL JUCAR

### UBICACIÓN

<b>Provincia:</b>		Albacete			
<b>Término municipal:</b>		Balazote			
<b>Cauce:</b>		Río Jardín o Balazote, caz del Molino y río Mirón			
<b>Coordenadas S.R. ETRS-89, proyección UTM, huso 30</b>	<b>Río Jardín o Balazote</b>	XInicial	572.324	XFinal	574.815
		YInicial	4.304.190	YFinal	4.304.618
	<b>Caz del Molino</b>	XInicial	573.750	XFinal	574.696
		YInicial	4.303.878	YFinal	4.304.580
	<b>Río Mirón</b>	XInicial	574.044	XFinal	574.455
		YInicial	4.304.197	YFinal	4.303.274



## OBJETO

El objetivo principal de esta actuación ha sido recuperar la capacidad de desagüe de los cauces de los ríos Jardín o Balazote, Mirón y del caz del Molino, en sus tramos más próximos al casco urbano de Balazote, con una longitud total aproximada de 5.150 m, mediante trabajos de mantenimiento de sus secciones transversales y adecuación ambiental de la vegetación.

## DESCRIPCIÓN

Los trabajos se han desarrollado sobre cauces próximos al casco urbano de Balazote en los que la acumulación de sedimentos en el lecho, junto con la presencia de grupos dispersos de vegetación de ribera en un estado fitosanitario deficitario, llegando a invadir el interior del cauce y con abundante material vegetal muerto, reducían de forma considerable sus secciones hídricas y, por ende, sus capacidades de desagüe en caso de avenidas.

Se determinó, por tanto, la necesidad de actuar mediante el desarrollo de los siguientes trabajos:

- Adecuación ambiental de la vegetación, realizando de forma selectiva el apeo y retirada de aquellos pies en el interior del cauce que obstaculizaban el flujo de las aguas y eliminando los que aparecían muertos o moribundos, podándose las ramas secas con peligro de caer y evitar posibles futuros taponamientos y daños personales. De la misma manera, se eliminó mediante desbroce manual y selectivo la vegetación invasora que afectaba a la capacidad de desagüe del cauce. Los residuos generados en estas actuaciones se eliminaron mediante quema, astillado o traslado a gestor de residuos autorizado, según sus características y circunstancias.
- Mantenimiento de la sección transversal del cauce, extrayendo mediante retroexcavadora las tierras acumuladas en aquellos puntos en que su acumulación en el lecho disminuían considerablemente la sección de desagüe. Los materiales sólidos extraídos se extendieron bien en los terrenos colindantes a la actuación o fueron transportados a otras zonas autorizadas, dependiendo de las circunstancias de cada punto.

# REPORTAJE FOTOGRÁFICO

## Situación antes de la actuación



## Situación después de la actuación

