



GOBIERNO DE ESPAÑA

MINISTERIO DE AGRICULTURA Y PESCA, ALIMENTACIÓN Y MEDIO AMBIENTE

CONFEDERACIÓN HIDROGRÁFICA DEL JÚCAR

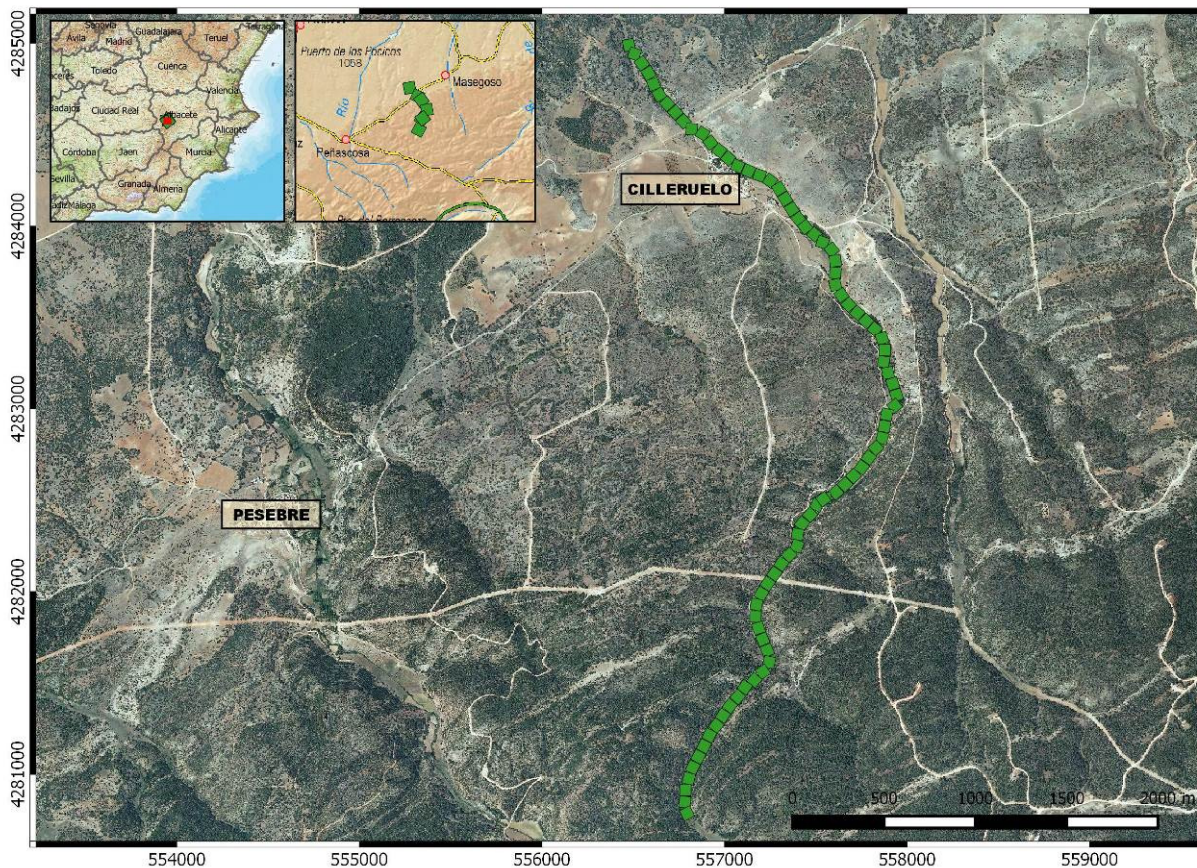
## OBRAS DE ACTUACIONES PARA LA CONSERVACIÓN Y MEJORA DEL ESTADO ECOLÓGICO DE LOS CAUCES PÚBLICOS EN EL ÁMBITO DE LA CONFEDERACIÓN HIDROGRÁFICA DEL JÚCAR

UNIDAD COMPETENTE: COMISARIA DE AGUAS

CONFEDERACIÓN HIDROGRÁFICA DEL JUCAR

### UBICACIÓN

<b>Provincia:</b>	Albacete			
<b>Término municipal:</b>	Masegoso			
<b>Cauce:</b>	Río del Cilleruelo			
<b>Coordenadas S.R. ETRS-89, proyección UTM, huso 30</b>	XInicial	556.794	XFinal	556.476
	YInicial	4.280.792	YFinal	4.284.993



## OBJETO

El objetivo principal de esta actuación ha sido recuperar la capacidad de desagüe del río del Cilleruelo en un tramo de longitud aproximada 1.430 m, aguas arriba y abajo de la aldea del Cilleruelo, término municipal de Masegoso (Albacete), y que se encontraba gravemente mermada por la excesiva densidad de la vegetación de ribera, con un estado fitosanitario muy deteriorado, y por la proliferación de especies invasoras en su interior.

## DESCRIPCIÓN

Los trabajos se han desarrollado en un tramo del río Cilleruelo de longitud aproximada 1.430 m, aguas arriba y abajo del casco urbano de la aldea del Cilleruelo, Masegoso (Albacete), y han supuesto la adecuación ambiental de la vegetación existente en la zona.

De forma más detallada los trabajos han consistido en:

- Adecuación ambiental de la vegetación, realizando de forma selectiva el apeo y retirada de aquellos pies en el interior del cauce que obstaculizaban el flujo de las aguas y eliminando los que aparecían muertos o moribundos, podándose las ramas secas con peligro de caer y evitar posibles futuros taponamientos y daños personales. De la misma manera, se eliminó mediante desbroce manual y selectivo la vegetación invasora que afectaba a la capacidad de desagüe del cauce, así como los residuos de origen antrópico presentes en su interior. Los restos generados en estas actuaciones se eliminaron mediante quema, astillado o traslado a gestor de residuos autorizado, según sus características y circunstancias y, en el caso concreto de maderas con diámetro grueso, se procedió a su troceado y apilado en los márgenes, quedando a disposición de los vecinos de la zona.

# REPORTAJE FOTOGRÁFICO

## Situación antes de la actuación



## Situación después de la actuación

