



GOBIERNO DE ESPAÑA

MINISTERIO DE AGRICULTURA Y PESCA, ALIMENTACIÓN Y MEDIO AMBIENTE

CONFEDERACIÓN HIDROGRÁFICA DEL JUCAR

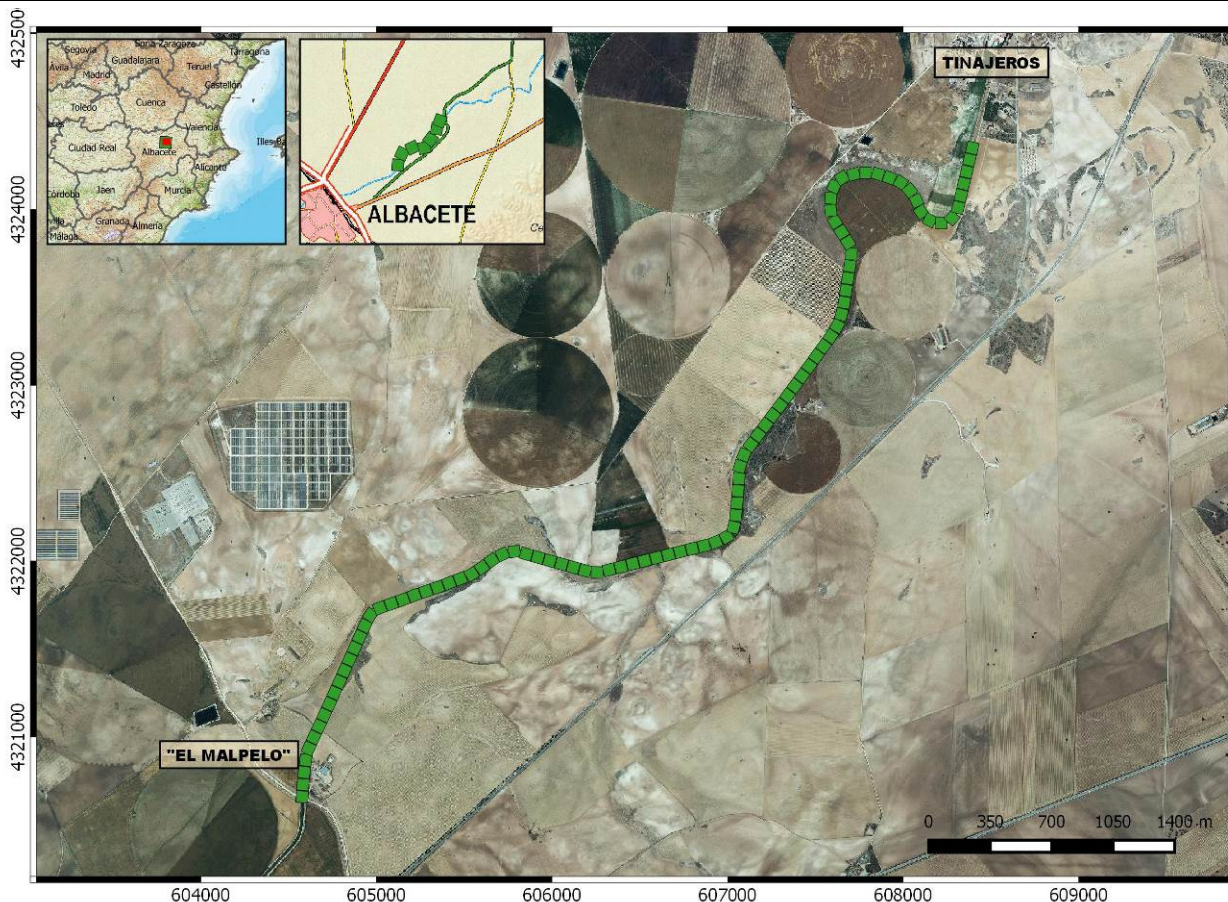
OBRAS DE EMERGENCIA PARA LA DISMINUCIÓN DE DAÑOS AL DOMINIO PÚBLICO HIDRÁULICO Y ZONAS COLINDANTES CAUSADOS POR LAS CRECIDAS DE LOS RÍOS LEZUZA Y JARDÍN EN FECHA NOVIEMBRE DE 2012 Y ENERO Y MARZO DE 2013 EN LA PROVINCIA DE ALBACETE .

UNIDAD COMPETENTE: COMISARIA DE AGUAS

CONFEDERACIÓN HIDROGRÁFICA DEL JUCAR

UBICACIÓN

Provincia:	Albacete			
Término municipal:	Albacete			
Cauce:	Canal de María Cristina			
Coordenadas S.R. ETRS-89, proyección UTM, huso 30	XInicial	604.577	XFinal	608.392
	YInicial	4.320.652	YFinal	4.324.356



OBJETO

El objetivo principal de esta actuación ha sido recuperar la capacidad de desagüe del canal de María Cristina en un tramo de longitud aproximada 6.780 m, desde el paraje conocido como “*El Malpelo*” hasta la pedanía de Tinajeros, en el término municipal de Albacete.

DESCRIPCIÓN

Los trabajos se han desarrollado sobre un tramo del canal de María Cristina, de longitud total aproximada 6.780 m, con una sección de desagüe insuficiente a consecuencia de la acumulación de sedimentos en su lecho y de la proliferación de vegetación invasora, que llegaba a ocupar en muchas zonas el interior del cauce por completo.

Por tanto, se determinó la necesidad de actuar para recuperar una sección hídrica suficiente que asegurara el correcto desagüe de las aguas en caso de crecidas ordinarias, minimizando el riesgo de desbordamientos.

Los trabajos que se desarrollaron fueron los siguientes:

- Acondicionamiento de la sección transversal del cauce, extrayendo mediante retroexcavadora las tierras acumuladas en el lecho y la vegetación invasora, recuperando de esta manera la sección original y quedando perfilados los taludes de los márgenes.
- Todos los restos originados en los anteriores trabajos fueron depositados y extendidos en los márgenes del cauce a lo largo de todo el tramo, así como en algunas zonas de cultivo colindantes para las que existía autorización.

REPORTAJE FOTOGRÁFICO

Situación antes de la actuación



Situación después de la actuación



Situación durante la actuación



Situación después de la actuación

