



GOBIERNO DE ESPAÑA

MINISTERIO DE AGRICULTURA Y PESCA, ALIMENTACIÓN Y MEDIO AMBIENTE

CONFEDERACIÓN HIDROGRÁFICA DEL JÚCAR

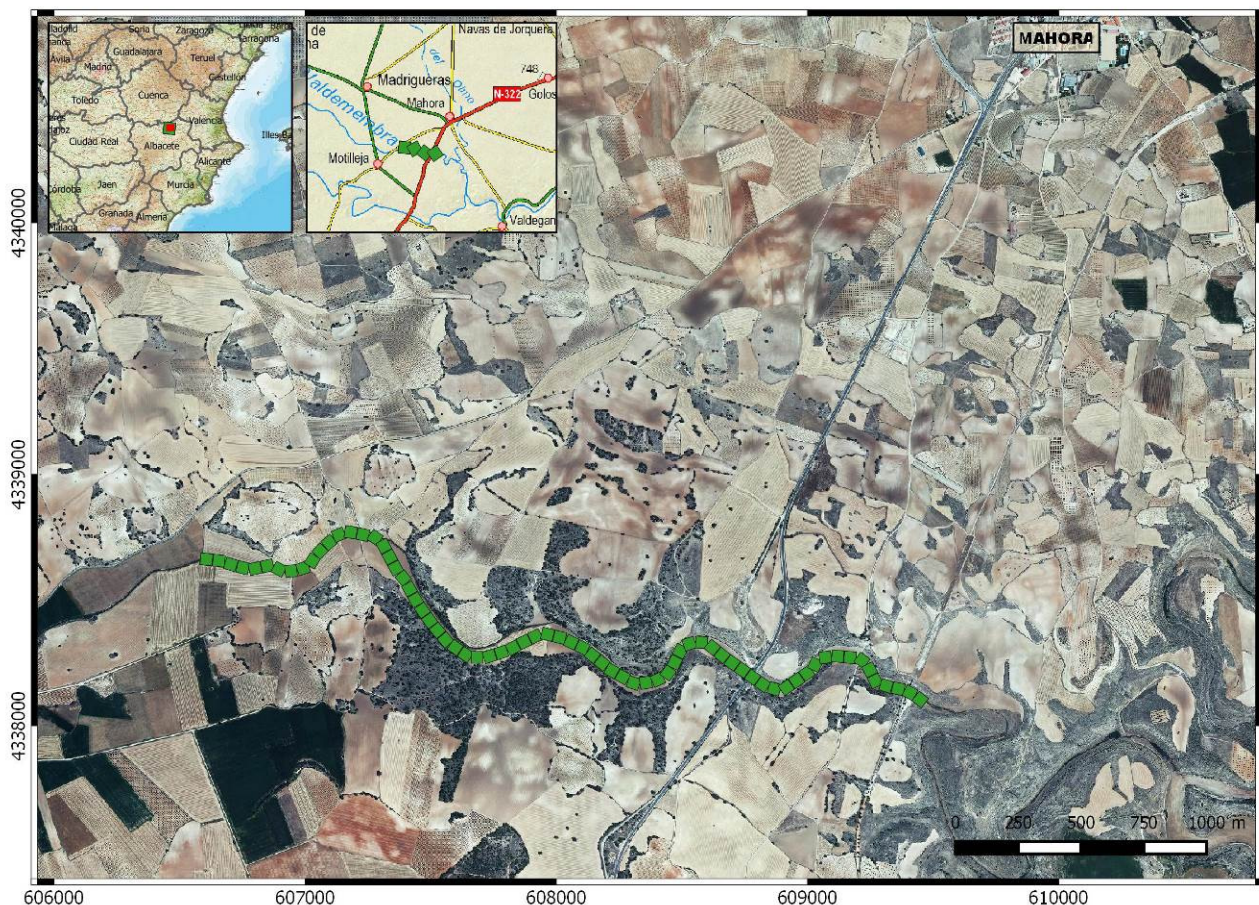
OBRAS DE ACTUACIONES PARA LA CONSERVACIÓN DE LOS CAUCES PÚBLICOS EN EL ÁMBITO DE LA CONFEDERACIÓN HIDROGRÁFICA DEL JÚCAR

UNIDAD COMPETENTE: COMISARIA DE AGUAS

CONFEDERACIÓN HIDROGRÁFICA DEL JUCAR

UBICACIÓN

Provincia:	Albacete			
Término municipal:	Mahora			
Cauce:	Río Valdemembra			
Coordenadas S.R. ETRS-89, proyección UTM, huso 30	XInicial	606.608	XFinal	609.476
	YInicial	4.338.660	YFinal	4.338.081



OBJETO

El objetivo principal de esta actuación ha sido recuperar la capacidad de desagüe del río Valdemembra a su paso por el término municipal de Mahora, en un tramo de longitud aproximada 3.500 m en el que se había visto comprometida por la acumulación de sedimentos en su lecho y la proliferación de especies invasoras en su interior.

DESCRIPCIÓN

Los trabajos se desarrollaron en el término municipal de Mahora, en un tramo del río Valdemembra de longitud aproximada 3.500 m, en el que la capacidad de desagüe se encontraba fuertemente mermada como consecuencia de la acumulación de sedimentos en el lecho y la proliferación de especies invasoras en su interior.

Ante esta situación y dado el elevado riesgo de desbordamiento en caso de avenidas, se determinó la necesidad de actuar mediante trabajos de acondicionamiento y mejora de la sección transversal del cauce que consistieron, básicamente, en la extracción mecanizada tanto de vegetación invasora como de las tierras acumuladas en su lecho, reconstruyendo los taludes de los márgenes y procediendo al depósito y extendido de los restos generados en las parcelas colindantes a lo largo de todo el tramo de actuación.

REPORTAJE FOTOGRÁFICO

Situación antes de la actuación



Situación después de la actuación

