

Proyecto de adecuación socioambiental y acondicionamiento de cauces en los TT.MM. de La Almarcha, Hontecillas, Huélamo, Moya, Valdemeca, Valera de Abajo y Zafrilla (Cuenca)

Convenio de colaboración entre la Confederación Hidrográfica del Júcar y la Diputación Provincial de Cuenca para la ejecución y financiación de actuaciones del Plan de Restauración Hidrológico Forestal y Protección de Cauces

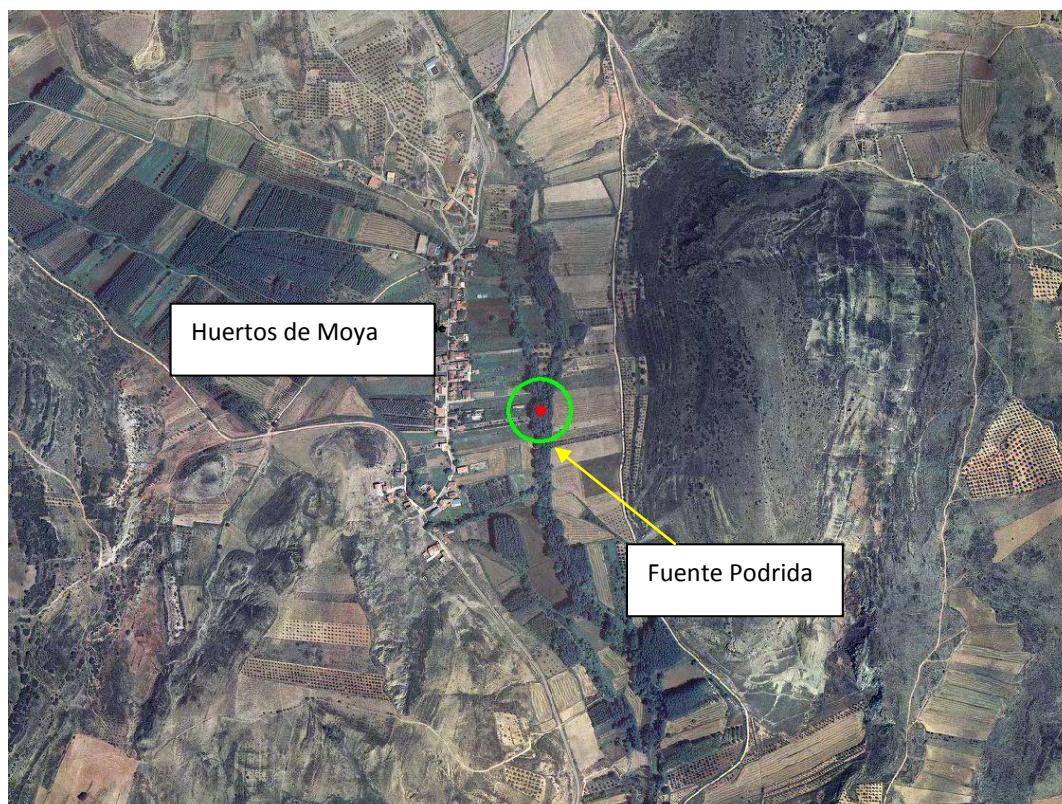
ADECUACIÓN SOCIOAMBIENTAL Y DEL ENTORNO DE FUENTE PODRIDA EN EL TÉRMINO MUNICIPAL DE MOYA (CUENCA)

UNIDAD COMPETENTE: COMISARÍA DE AGUAS

CONFEDERACIÓN HIDROGRÁFICA DEL JÚCAR

UBICACIÓN

Provincia:	Cuenca			
Término municipal:	Moya			
Cauce:	Fuente Podrida y su entorno			
Coordenadas S.R. ETRS89, proyección (UTM) huso 30:	X	639.664	Y	4.421.267



OBJETO

Con esta actuación se pretende acondicionar el entorno y los accesos a la Fuente Podrida.

DESCRIPCIÓN

La adecuación del entorno y accesos a la Fuente Podrida requirió la realización de los siguientes trabajos:

a) Demoliciones

- Demolición y retirada de pilastras metálicas distribuidas a lo largo del camino de acceso.
- Eliminación de un banco muy deteriorado existente en la propia fuente y carga y transporte de los residuos generados hasta vertedero autorizado.

b) Acondicionamiento de la vegetación

- Trabajos de roza y clareo, incluyendo la poda somera de los pies restantes en los alrededores de la fuente.
- Apeo, desramado, descopado y tronzado de pies con diámetro superior a 30 cm.
- Carga y transporte hasta vertedero autorizado de los restos vegetales procedentes de la limpieza.

c) Acondicionamiento de la Fuente Podrida

- Limpieza de la mampostería existente (fuente, escaleras y murete).
- Realización de un respaldo en los muros más próximos a la fuente mediante piedra en sillería similar a la utilizada en la construcción de los muros.
- Ampliación de los muros que delimitan el área de la fuente en una longitud de 0,90 y 0,95 m respectivamente.
- Ampliación de la plataforma del área de la fuente mediante solado de piedra rodada, similar a la existente.

d) Mobiliario

- Instalación de **valla de madera** tratada, formada por módulos de 2 m de longitud y 1,20 m de altura, en uno de los márgenes de las escaleras de acceso a la fuente, en las escaleras existentes en el arranque de una senda secundaria, en un tramo situado a la entrada de las escaleras principales y otro tramo más cerrando los nuevos muros de mampostería.
- Instalación de **2 bancos de madera** tratada en la zona de plataforma a ampliar.

e) Señalética

- Instalación del panel anunciador de la obra.
-

IMPORTE



COFINANCIADO POR LA UNIÓN EUROPEA
FONDO EUROPEO DE DESARROLLO REGIONAL
Una manera de hacer Europa

11.456,81 €

REPORTAJE FOTOGRÁFICO

Panel informativo de la obra



Fuente Podrida



Antes de la actuación



Después de la actuación



Antes de la actuación



