

ANEXO 3

RESULTADOS DE LA VALORACIÓN EN FUNCIÓN DE LA PELIGROSIDAD Y LA EXPOSICIÓN EN LAS INUNDACIONES DE ORIGEN FLUVIAL Y PLUVIAL

Índice

1 Introducción.....	2
Estimación del área inundable en los tramos identificados	2
Definición de coeficientes según uso del suelo.....	3
2 Resultados de la valoración.....	7

1 Introducción

Para la valoración de los tramos de cauce en función de la peligrosidad y la exposición se ha empleado la información relativa a los usos del suelo conjuntamente con la delimitación de las áreas inundables, de modo que se ha obtenido la intersección entre ambas áreas.

Como resultado de la intersección de cada área inundable con las parcelas definidas en la capa de información de usos del suelo, se obtiene un mapa en el cual figuran los usos de suelo afectados, del que se extraen las superficies afectadas para cada uso. Estas superficies multiplicadas por sus correspondientes coeficientes, dan una valoración del efecto de la inundación de cada área.

Para evitar la gran dispersión en los resultados obtenidos, en el caso de las inundaciones fluviales, se ha obtenido lo que se ha llamado Unidad de Daños Homogeneizados (UDH), que responde a la expresión siguiente:

$$UDH = \text{Log}_{10} \left(\sum \text{Sup.Inund}(\text{SIGPAC}) * \text{Coef.Uso} + \sum \text{Long} \cdot \text{carretera} * C + \sum \text{Long} \cdot \text{FFCC} * F + \sum \text{Long} \cdot \text{AT} * T \right)$$

Donde se incluyen los conceptos:

Sup.Inund(SIGPAC), que corresponde a la superficie inundada de cada uso del suelo en m².

Coef. Uso, que corresponde a los coeficientes de la tabla que se define en el apartado .

Long. Carretera, que corresponde a las longitudes de carretera afectadas en Km.

C, que corresponde al coeficiente para las carreteras, 21 195, correspondiente a un coeficiente obtenido por comparación entre la valoración económica que tendría por unidad de longitud, frente al coste que tendría el suelo en zona urbana.

Long. FFCC, que corresponde a las longitudes de ferrocarril afectadas en Km.

F, que corresponde al coeficiente para los ferrocarriles, 54 970, correspondiente a un coeficiente obtenido por comparación entre la valoración económica que tendría por unidad de longitud, frente al coste que tendría el suelo en zona urbana..

Long. AT, que corresponde a las longitudes de líneas eléctricas de alta tensión afectadas en Km.

T, que corresponde al coeficiente las líneas eléctricas, 1 172, correspondiente a un coeficiente obtenido por comparación entre la valoración económica que tendría por unidad de longitud, frente al coste que tendría el suelo en zona urbana.

Esta valoración únicamente se ha realizado para los nuevos tramos analizados en el segundo ciclo, no actualizándose los valores para los tramos evaluados durante el primer ciclo al no haberse variado ni la definición de los mismos ni los criterios generales de valoración.

Estimación del área inundable en los tramos identificados

Para la identificación de las áreas potencialmente inundables se han tomado:

- Las áreas que delimitan zonas inundables deducidas del estudio geomorfológico a escala 1:50.000.
- Las áreas con riesgo de inundación según PATRICOVA.

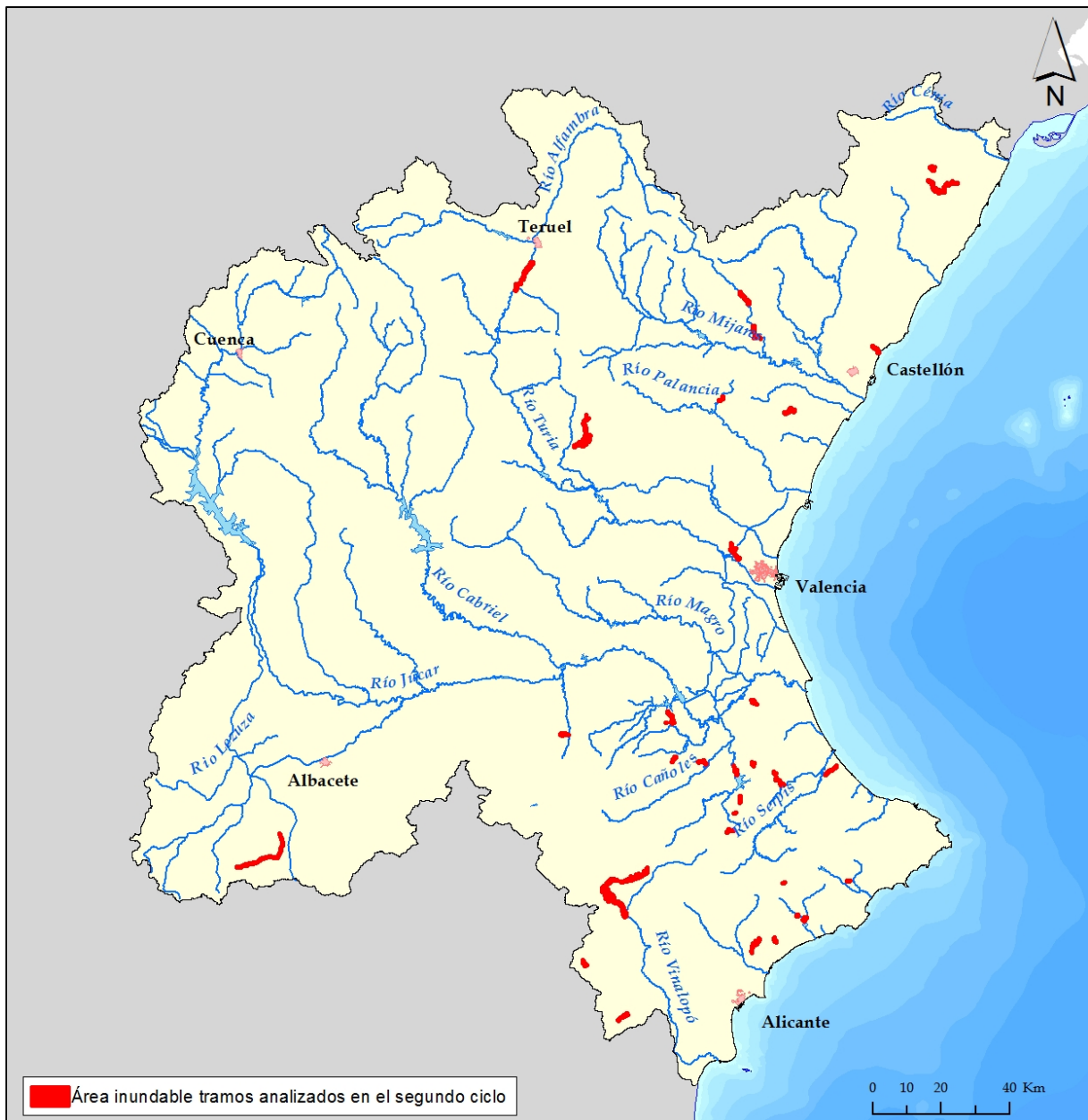


Figura 1. Áreas inundables estimadas en los tramos analizados en segundo ciclo

Definición de coeficientes según uso del suelo

Los usos del suelo considerados para la valoración del segundo ciclo han sido los obtenidos del Sistema de Información sobre Ocupación del Suelo de España (SIOSE) de acuerdo a la actualización del año 2014.

USO DEL SUELO	COEFICIENTE
Asociación olivar - viñedo	0.56
Cítricos	0.83
Edificaciones	68.70
Frutales	0.56
Frutos secos	0.34
Huerta	0.34
Invernaderos y cultivos bajo plástico	0.34
Isla de olivar	0.56
Olivar	0.56
Pastizal	0.34
Pasto arbustivo	0.34
Pasto con arbolado	0.34
Tierras arables	0.34
Viales	51.80
Viñedo	0.56
Zona urbana	100.00

Tabla 1. Tabla de coeficientes en función de los usos del suelo del primer ciclo

Para el segundo ciclo se han asimilado los usos del suelo a los del SIGPAC, estableciéndose un mapa de coeficientes que se recoge en la figura siguiente.

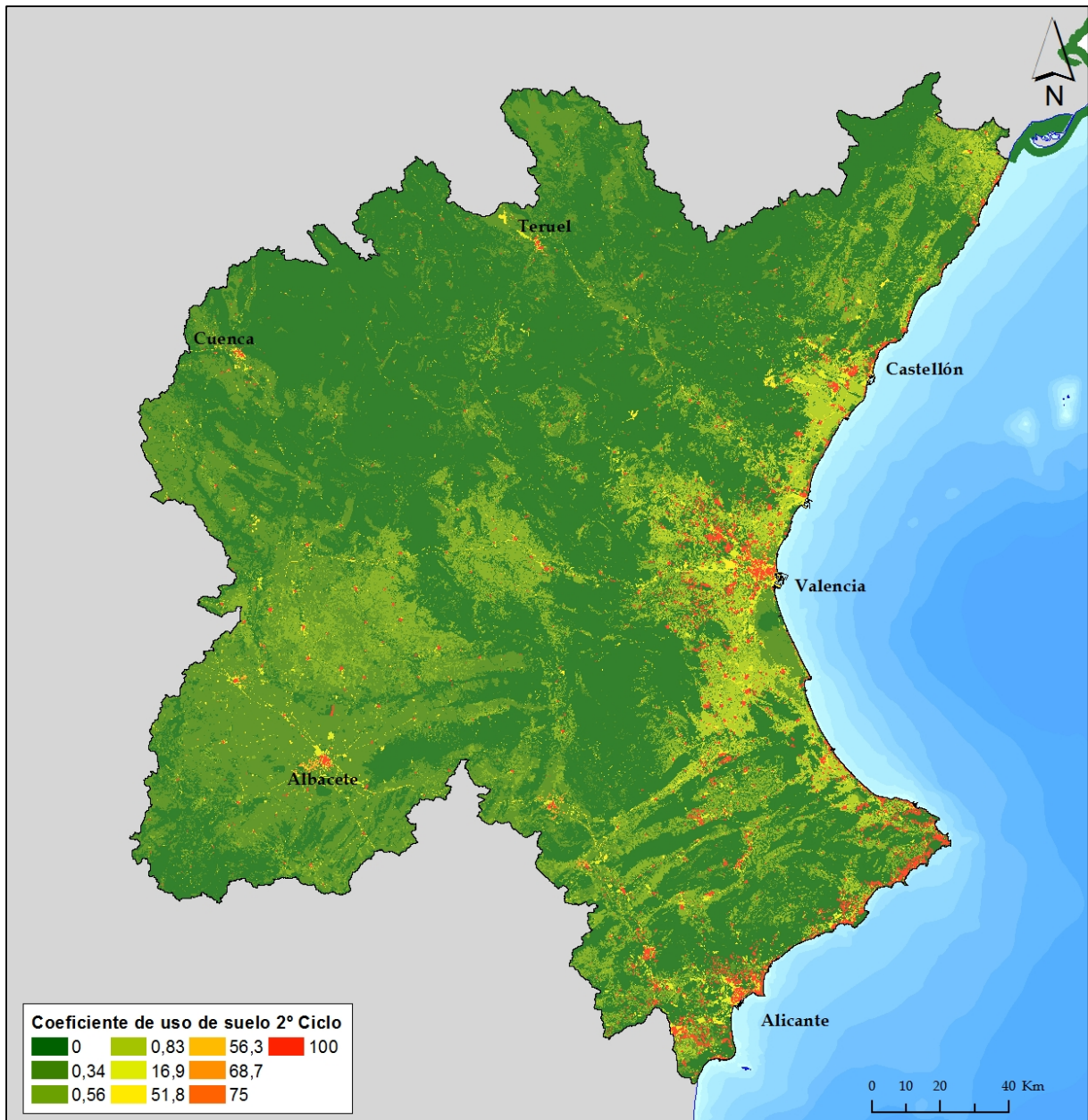


Figura 3. Mapa de coeficientes de uso de suelo del segundo ciclo

2 Resultados de la valoración

En el listado adjunto se muestran los resultados obtenidos.

Valoración > 8
 Valoración 7-8
 Valoración 6-7
 Valoración 5-6
 Valoración 4-5
 Valoración < 4
 Sin datos

COD	NOMBRE	MUNICIPIOS	SISTEMA EXPLOTACIÓN	ORIGEN	VALORACIÓN
20.34	BARRANCO DE LA MURTA	Nules	Mijares-Plana de Castellón	PATRICOVA GEOMORF HISTORICO	8.46
52.09	RIO VALDEMEMBRA	Madrigueras, Mahora, Motilleja, Peral (El), Quintanar del Rey, Tarazona de la Mancha y Villanueva de la Jara	Júcar	GEOMORF HISTORICO	8.30
P53.01	CAÑADA DEL CORNUDILLO O DEL MORAL	Roda, La	Júcar	PATRICOVA HISTORICO	8.27
52.52	RAMBLA DE LAS HOYUELAS	Almansa	Júcar	CNIH HISTORICO	8.25
P90.01	PLAYA SAN JUAN - EL CAMPELLO	Alicante/Alacant, San Joan d'Alacant y El Campello	Vinalopó-Alacantí	PATRICOVA HISTORICO	8.19
20.37	RIO SONELLA O RIO SECO	Alquerías del Niño Perdido y Borriana/Burriana	Mijares-Plana de Castellón	PATRICOVA CNIH GEOMORF GEOMORF HISTORICO	8.07
10.08	BARRANC DE CHINCHILLA	Oropesa del Mar/Orpesa	Cenia-Maestrazgo	PATRICOVA HISTORICO	8.05
80.05	BARRANC DE SOLER	Alfàs del Pi (l')	Marina Baja	PATRICOVA HISTORICO	8.04
10.32	RAMBLA D'ALCALA	Benicarló y Peñíscola	Cenia-Maestrazgo	PATRICOVA GEOMORF HISTORICO	8.04
P40.02	PALMARET BAJO	Burjassot, Godella, Rocafort, Tavernes Blanques y València	Turia	PATRICOVA HISTORICO	8.02
52.08	CANAL DE MARIA CRISTINA	Albacete	Júcar	GEOMORF HISTORICO	8.01
51.05	RIO JUCAR	Cuenca	Júcar	GEOMORF HISTORICO	8.00
P52.01	ALMANSA	Almansa	Júcar	PATRICOVA HISTORICO	7.98
90.42	RAMBLA D'ORGEZIA	Alicante/Alacant	Vinalopó-Alacantí	PATRICOVA HISTORICO	7.98
80.06	EL RIUET SEGUET	Alfàs del Pi (l')	Marina Baja	PATRICOVA HISTORICO	7.95
90.52	BARRANCO DE LA DERECHA	Cañada y Villena	Vinalopó-Alacantí	PATRICOVA HISTORICO	7.81
20.09	RIO ALCALA	Alcalá de la Selva	Mijares-Plana de Castellón	HISTORICO	7.81
52.49	RIO MAGRO	Requena y Utiel	Júcar	PATRICOVA CNIH HISTORICO	7.79
40.45	BARRANC DE L'HORTA NOVA	Bétera, Náquera y Serra	Turia	GEOMORF HISTORICO	7.79
P10.01	PRAT DE CABANES	Torreblanca	Cenia-Maestrazgo	PATRICOVA HISTORICO	7.77
80.04	BARRANC DE LLIRIET	Benidorm	Marina Baja	CNIH HISTORICO	7.76
20.52	BARRANCO DE CANTALOBOS	Benicasim/Benicàssim	Mijares-Plana de Castellón	GEOMORF HISTORICO	7.67
90.10	RIO VINALOPO	Elda, Petrer y Sax	Vinalopó-Alacantí	PATRICOVA CNIH HISTORICO	7.65
90.38	SN	Santa Pola	Vinalopó-Alacantí	GEOMORF HISTORICO	7.63
20.48	BARRANC DE LA FONT	Benlloch y Cabanes	Mijares-Plana de Castellón	PATRICOVA HISTORICO	7.63
20.58	BARRANCO DE LA VELLA Y BARRANCO DE SAN JOSE	Vall d'Uixó (la)	Mijares-Plana de Castellón	INUND GENERALITAT VAL	7.63
40.39	ARROYO DE LA GRANOLERA	Eliana (l') y Riba-roja de Túria	Turia	GEOMORF HISTORICO	7.58
80.15	BARRANCO DE BARCELO	Benidorm	Marina Baja	Marina Baja (Visitas)	7.57
30.04	BARRANCO DE VAL DEL HURON	Viver	Palancia-Los Valles	PATRICOVA HISTORICO	7.54
53.14	BARRANCO SIMON	Alborache y Macastre	Júcar	PATRICOVA HISTORICO	7.53
20.66	BARRANCO SIGALERO	Benicasim/Benicàssim	Mijares-Plana de Castellón	PATRICOVA HISTORICO	7.52
52.30	AFLUENTE DEL RIO MAGRO	Fuenterrobles	Júcar	PATRICOVA HISTORICO	7.52
90.12	BARRANCO LAS DE CUEVAS	BENEIXAMA	Vinalopó-Alacantí		7.51
60.18	BARRANCO DE LA DROVA	Barx y Gandia	Serpis	CNIH HISTORICO	7.51
10.23	BARRANC DE MOLES	Peñíscola	Cenia-Maestrazgo	GEOMORF HISTORICO	7.46
10.14	BARRANC DEL CLOT DEL GITANO	Alcalá de Xivert	Cenia-Maestrazgo	CNIH HISTORICO	7.46
20.26	RAMBLA DEL PLANO	Vistabella del Maestrazgo	Mijares-Plana de Castellón	PATRICOVA	7.45
20.51	BARRANC DE SANTA AGUEDA	Benicasim/Benicàssim	Mijares-Plana de Castellón	GEOMORF HISTORICO	7.43
40.42	BARRANCO DE OLOCAU O DEL CARRAIXET	Bétera, Olocau y Pobla de Vallbona (la)	Turia	GEOMORF HISTORICO	7.42

Valoración > 8
 Valoración 7-8
 Valoración 6-7
 Valoración 5-6
 Valoración 4-5
 Valoración < 4
 Sin datos

COD	NOMBRE	MUNICIPIOS	SISTEMA EXPLOTACIÓN	ORIGEN	VALORACIÓN
10.15	MIGUEL	Alcalà de Xivert	Cenia-Maestrazgo	HISTORICO	7.41
90.23	BARRANCO DE SAN ANTON	Elche/Elx	Vinalopó-Alacantí	PATRICOVA HISTORICO	7.41
51.13	RIO MOSCAS	Cuenca,Fuentes	Júcar	GEOMORF HISTORICO	7.40
20.44	BARRANC DE CABANES	Cabanes,Vall d'Alba y Vilafamés	Mijares-Plana de Castellón	PATRICOVA HISTORICO	7.36
40.66	BARRANCO DE LA FUENTE	Paterna	Turía	PATRICOVA HISTORICO	7.35
20.59	RIO BELCAIRE	Moncofa	Mijares-Plana de Castellón	INUND GENERALITAT VAL	7.34
20.50	BARRANCO DE CORVACHOS	Benicasim/Benicàssim	Mijares-Plana de Castellón	GEOMORF HISTORICO	7.32
53.72	BARRANC DEL REALON	Alcàsser	Júcar	PATRICOVA GEOMORF	7.31
52.07	RIO VALDEMEMBRA	Motilla del Palancar	Júcar	GEOMORF HISTORICO	7.30
40.38	BARRANCO DE PORCHINOS	Riba-roja de Túria	Turía	PATRICOVA HISTORICO	7.23
60.01	RIU BARXELL O RIQUER	Alcoy/Alcoi	Serpis	CNIH HISTORICO	7.23
53.91	RIO CAÑOLES	Vallada	Júcar	GEOMORF HISTORICO	7.22
53.35	RIO CAÑOLES	Mogente/Moixent	Júcar	GEOMORF HISTORICO	7.20
10.16	RAMBLA D'ESTOPET	Alcalà de Xivert	Cenia-Maestrazgo	GEOMORF HISTORICO	7.19
40.41	BARRANC DE PEDRALVILLA	Olocau,Pobla de Vallbona (la) y Serra	Turía	GEOMORF HISTORICO	7.18
52.64	Rio Jucar	Picazo (El),Pozorrubielos de la Mancha y Villanueva de la Jara	Júcar	PRICAM	7.15
52.15	CAÑADA DEL MONEGRILLO	Iniesta	Júcar	GEOMORF HISTORICO	7.15
90.06	RAMAL VINALOPO	Villena	Vinalopó-Alacantí	PATRICOVA HISTORICO	7.15
90.26	RIU MONTNEGRE O VERD	Castalla,Onil y Tibi	Vinalopó-Alacantí	PATRICOVA HISTORICO	7.14
90.02	RAMBLA DE LAS CASES DEL SENYOR	Monóvar/Monòver	Vinalopó-Alacantí	PATRICOVA HISTORICO	7.08
60.17	BARRANCO CLOT DE SUROS	Barx	Serpis	CNIH HISTORICO	7.06
52.12	ARROYO DE LA ENCINA	Iniesta	Júcar	GEOMORF HISTORICO	7.05
P90.02	HONDÓN DE LOS FRAILES	Hondón De Los Frailes	Vinalopó-Alacantí	PATRICOVA HISTORICO	7.05
40.49	BARRANCO PASCUAL	Puçol y Sagunto/Sagunt	Turía	HISTORICO	7.04
80.09	RIO ALGAR	Altea	Marina Baja	PATRICOVA HISTORICO	7.04
70.35	BARRANCO DE LA VALL DE GALLINERA	Vall de Gallinera	Marina Alta	PATRICOVA HISTORICO	7.04
20.06	RIO DE MORA	Mora de Rubielos	Mijares-Plana de Castellón	HISTORICO	7.03
10.06	BARRANCO DE LA ROMPUDA	Oropesa del Mar/Orpesa	Cenia-Maestrazgo	GEOMORF HISTORICO	7.01
52.33	RIO MAGRO	Camporrobles,Caudete de las Fuentes,Fuenterrobles y Utiel	Júcar	PATRICOVA HISTORICO	6.99
10.29	BARRANCO DE LA BARBIGUERA	Vinaròs	Cenia-Maestrazgo	HISTORICO	6.98
52.43	RIO CABRIEL	Ibáñez,Cofrentes,Iniesta,Requena,Venta del Moro,Villamalea y Villatoya	Júcar	PATRICOVA HISTORICO	6.98
40.21	BARRANCO DE LA FUEN	Escorihuela	Turía	HISTORICO	6.97
40.36	ESCARIGUELA	Llíria y Marines	Turía	CNIH HISTORICO	6.97
51.12	RIO SAN MARTIN	Arcas del Villar	Júcar	HISTORICO	6.93
70.26	RIO GORGOS	Dénia y Gata de Gorgos	Marina Alta	HISTORICO	6.93
51.09	RIO JUCAR	Cuenca,Mariana y Villalba de la Sierra	Júcar	GEOMORF HISTORICO	6.92
52.66	Arroyo de la Cañada	Casas - Ibañez	Júcar		6.91
51.33	RIO DE LOS OJOS DE MOYA	MIRA	Júcar		6.91
20.42	RAMBLA CARBONERA O DE LA VIUDA	Albocàsser,Culla y Sierra Engarcerán	Mijares-Plana de Castellón	PATRICOVA CNIH HISTORICO	6.90
53.03	RAMBLA DEL REBOLLAR	Requena	Júcar	PATRICOVA HISTORICO	6.87
40.67	RIO TURIA O GUADALAVIAR	Tramacastel, Villel y Villastar	Turía	PATRICOVA HISTORICO	6.85
90.18	RAMBLA DE ORITO	Monforte del Cid	Vinalopó-Alacantí	PATRICOVA HISTORICO	6.85

Valoración > 8
 Valoración 7-8
 Valoración 6-7
 Valoración 5-6
 Valoración 4-5
 Valoración < 4
 Sin datos

COD	NOMBRE	MUNICIPIOS	SISTEMA EXPLOTACIÓN	ORIGEN	VALORACIÓN
20.29	RIO SONELLA	Onda y Tales	Mijares-Plana de Castellón	HISTORICO	6.82
40.20	RIO TUEJAR	Calles,Chelva,Domeño y Tuéjar	Turía	PATRICOVA HISTORICO	6.82
53.99	BARRANCO DE OLIVARES	Navarrés	Júcar	PATRICOVA HISTORICO	6.80
52.50	RAMBLA DE CASA NUEVA	Requena	Júcar	GEOMORF HISTORICO	6.80
52.68	RIO JUCAR	Alarcón,Casas de Benítez y Sisante	Júcar	CHJ	6.80
53.09	RIO BUÑOL	Buñol	Júcar	CNIH HISTORICO	6.79
60.05	RIO SERPIS	Alqueria d'Asnar (I'),Cocentaina y Muro de Alcoy	Serpis	HISTORICO	6.79
10.20	RIU DE LA SENIA	Jordi/San Jorge ,Sénia (La),Traiguera,Ulldecona y Vinaròs	Cenia-Maestrazgo	CNIH GEOMORF HISTORICO	6.79
60.03	RIO SERPIS	Alcoy/Alcoi y Cocentaina	Serpis	CNIH HISTORICO	6.78
P40.01	PALMARET ALTO	Alfara del Patriarca y Moncada	Turía	PATRICOVA HISTORICO	6.77
40.16	RAMBLA DE LA HOZ	Visiedo	Turía	PLAN ESP... C.A. ARAGON	6.76
53.60	RIU D'ALBAIDA	Albaida	Júcar	HISTORICO	6.75
80.13	BARRANCO DE LA TAPIA	Benidorm	Marina Baja	Marina Baja (Visitas)	6.75
53.17	RIO BUÑOL	Alborache y Turís	Júcar	PATRICOVA HISTORICO	6.74
52.24	AFLUENTE DE LA RAMBLA DE LAS CARBONERAS	Fuentealbilla	Júcar	GEOMORF HISTORICO	6.73
20.03	RIO MIJARES	Cedrillas	Mijares-Plana de Castellón	HISTORICO	6.73
10.27	RIO SERVOL O CERVOL	Vinaròs	Cenia-Maestrazgo	HISTORICO	6.73
52.05	RIO JUCAR	Júcar	Júcar	GEOMORF	6.72
52.51	RAMBLA DE REINAS	Requena	Júcar	PATRICOVA HISTORICO	6.71
51.43	ARROYO DE LA HOZ	ALIAGUILLA	Júcar		6.70
53.24	RIO BOLBAITE	Bolbaite y Chella	Júcar	PATRICOVA HISTORICO	6.69
30.06	RIO PALANCIA	Jérica	Palancia-Los Valles	HISTORICO	6.68
40.14	RIO TURIA O GUADALAVIAR	Tuéjar	Turía	PATRICOVA HISTORICO	6.67
10.05	MIGUEL	Coves de Vinromà (les)	Cenia-Maestrazgo	PATRICOVA HISTORICO	6.67
90.01	RAMBLA DEL PARAISO	CAUDETE	Vinalopó-Alacantí		6.67
90.03	Barranco del Derramador	Monóvar/Monòver	Vinalopó-Alacantí	PATRICOVA	6.66
90.11	BARRANCO DE LA DERECHA	BENEIXAMA	Vinalopó-Alacantí		6.64
40.69	RAMBLA DE AHILLAS	Chelva	Turía	PATRICOVA HISTORICO	6.64
80.14	BARRANCO EN BENIDORM	Benidorm	Marina Baja	Marina Baja (Visitas)	6.64
20.36	RIO MONLEON O MONLLEO	Atzeneta del Maestrat,Benafigos,Culla y Useras/Useres (les)	Mijares-Plana de Castellón	PATRICOVA HISTORICO	6.63
10.30	BARRANC DEL TRIADOR	Vinaròs	Cenia-Maestrazgo	GEOMORF HISTORICO	6.62
53.96	RIO ALBAIDA	Bellús	Júcar	PATRICOVA HISTORICO	6.62
53.31	AFLUENTE DEL RIO JUCAR	Anna	Júcar	CNIH HISTORICO	6.61
20.39	RAMBLA DE LA VIUDA	Almazora/Almassora	Mijares-Plana de Castellón	GEOMORF HISTORICO	6.61
40.22	RAMBLA DE LA ABEJUELA O DE ALCOTAS	Calles	Turía	PATRICOVA CNIH HISTORICO	6.60
53.66	BARRANC DE LA CANYADA DE SISCAR	Picassent	Júcar	PATRICOVA HISTORICO	6.60
51.20	RIO GUADAZAON	(La),Pajarón,Reillo,Valdemorillo de la Sierra y Valdemoro-Sierra	Júcar	CNIH HISTORICO	6.58
90.21	RIO MARCHAL O MARJAL	Banyeres de Mariola y Bocairent	Vinalopó-Alacantí	PATRICOVA HISTORICO	6.57
40.02	RIO TURIA O GUADALAVIAR	Albarracín y Gea de Albarracín	Turía	CNIH HISTORICO	6.56
90.15	RIO VINALOPO	Beneixama,Biar y Campo de Mirra/Camp de Mirra (el)	Vinalopó-Alacantí	PATRICOVA	6.56
90.24	RAMBLA DE ARCA	Castalla y Onil	Vinalopó-Alacantí	PATRICOVA HISTORICO	6.55
51.07	RIO GRITOS	Olmeda del Rey,Valeras (Las) y Valverde de Júcar	Júcar	GEOMORF	6.55
10.19	RAMBLA D'ALCALA	Santa Magdalena de Pulpis	Cenia-Maestrazgo	HISTORICO	6.55
52.27	RIO JUCAR	Alcalá del Júcar y Recueja (La)	Júcar	HISTORICO	6.53
10.11	RIO DEL PALACIO	Sant Mateu	Cenia-Maestrazgo	HISTORICO	6.52
52.57	RIO O RAMBLA DE ARGONGEÑA	TERESA DE COFRENTES	Júcar		6.51
51.02	RIO ALTAREJOS	ALTAREJOS	Júcar		6.47
80.08	BARRANC D'ELS ARCS	Altea	Marina Baja	PATRICOVA HISTORICO	6.47

Valoración > 8
 Valoración 7-8
 Valoración 6-7
 Valoración 5-6
 Valoración 4-5
 Valoración < 4
 Sin datos

COD	NOMBRE	MUNICIPIOS	SISTEMA EXPLOTACIÓN	ORIGEN	VALORACIÓN
90.36	BARRANCO DE LAS ZORRAS	Ibi	Vinalopó-Alacantí	CNIH HISTORICO	6.47
53.90	BARRANCO DEL CONVENTO	Olleria (l')	Júcar	HISTORICO	6.46
53.98	RIU DELS SANTS	Alcúdia de Crespins, l'	Júcar	PATRICOVA HISTORICO	6.46
10.34	BARRANC DEL CAPERO	Jana, la	Cenia-Maestrazgo	PATRICOVA HISTORICO	6.46
52.25	RIO JUCAR	Jorquera y Recueja (La)	Júcar	CNIH	6.46
90.48	AFLUENTE BARRANCO D'AIGÜES BAIXES	Aigües	Vinalopó-Alacantí	PATRICOVA HISTORICO	6.45
51.37	AFLUENTE RIO ALGARRA	LANDETE	Júcar		6.45
53.88	BARRANCO DEL ESTRECHO	Alzira	Júcar	CNIH HISTORICO	6.45
53.84	AFLUENTE DEL BARRANCO DE TORRELLA	Quatretonda	Júcar	HISTORICO	6.43
70.34	Barranc de la Cova	Benidoleig	Marina Alta	PATRICOVA HISTORICO	6.42
53.69	BARRANC DEL GARROFERAR	Alcàsser y Picassent	Júcar	PATRICOVA	6.42
40.33	RAMBLA DE ALCUBLAS O DE ARTAJ	Casinos y Lliria	Turia	PATRICOVA HISTORICO	6.41
52.26	RAMBLILLA DEL TOYO	Pozo-Lorente	Júcar	HISTORICO	6.41
60.02	RIU MOLINAR	Alcoy/Alcoi	Serpis	CNIH HISTORICO	6.40
20.27	BARRANCO DE ESLIDA	Eslida	Mijares-Plana de Castellón	HISTORICO	6.40
51.40	RIO ALGARRA	GARABALLA	Júcar		6.36
90.22	BARRANCO DE LES PLANETS	Onil	Vinalopó-Alacantí	PATRICOVA HISTORICO	6.36
52.03	RIO DEL JARDIN O DON JUAN (RDM)	Albacete,Alcaraz,Balazote,Casas de Lázaro,Herrera (La) y Lezuza	Júcar	GEOMORF HISTORICO	6.36
40.35	BARRANCO DE LA TEULADA	Vilamarxant	Turia	PATRICOVA HISTORICO	6.35
10.07	BARRANC DE LA FONT DEL CAMPELLO	Cabanes	Cenia-Maestrazgo	PATRICOVA HISTORICO	6.35
52.56	RIO JARAFUEL	JALANCE	Júcar		6.34
53.15	BARRANCO MORENO	Bicorp	Júcar	CNIH HISTORICO	6.33
80.11	RIO TORRES	Villajoyosa/Vila Joiosa (la)	Marina Baja	Marina Baja (Visitas)	6.33
51.42	AFLUENTE ARROYO DE LA HOZ	ALIAGUILLA	Júcar		6.32
90.07	SN	Fontanars dels Alforins y Villena	Vinalopó-Alacantí	PATRICOVA HISTORICO	6.31
51.51	Rio Chillaron	Chillarón de Cuenca y Cuenca	Júcar	PRICAM	6.29
52.62	Rio Quejola	San Pedro	Júcar		6.28
51.31	RIO HENARRUBIA	Cañete y Salinas del Manzano	Júcar	GEOMORF	6.28
80.02	BARRANCO DEL PUERTO	Finestrat	Marina Baja	HISTORICO	6.28
90.47	BARRANC D'AIGUA AMARGA O DEL VIDRIER	Busot	Vinalopó-Alacantí	PATRICOVA HISTORICO	6.28
52.11	BARRANCO DE ESCARTANA	Albacete,Chinchilla de Monte-Aragón,Hoya-Gonzalo y Pozo Cañada	Júcar	GEOMORF	6.26
90.29	BARRANCO DE CAÑADA	Onil	Vinalopó-Alacantí	PATRICOVA HISTORICO	6.25
10.33	RAMBLA DE CERVERA O RIU SEC	Cervera del Maestre	Cenia-Maestrazgo	PATRICOVA HISTORICO	6.25
20.64	RIO DE VILLAHERMOSA Y ARGELITA	Ludiente	Mijares-Plana de Castellón	PATRICOVA HISTORICO	6.24
90.08	RAMBLA DEL SALITRE	Monóvar/Monòver	Vinalopó-Alacantí	CNIH HISTORICO	6.24
20.65	RIO DE VILLAHERMOSA Y ARGELITA	Villahermosa Del Río	Mijares-Plana de Castellón	PATRICOVA HISTORICO	6.23
20.60	Barranco del Consell	Benlloch	Mijares-Plana de Castellón	PATRICOVA	6.23
10.10	RIO DE BENIFARGUELL	Sant Mateu	Cenia-Maestrazgo	HISTORICO	6.22
53.56	BARRANCO DEL SALTO O DELS CARNICERS	Llosa de Ranes (la) y Xàtiva	Júcar	GEOMORF HISTORICO	6.22
30.10	RIU PALANCIA	Castellnovo,Navajas y Segorbe	Palancia-Los Valles	PATRICOVA HISTORICO	6.21
20.38	BARRANC DE BETXI	Nules	Mijares-Plana de Castellón	PATRICOVA HISTORICO	6.21
51.59	RIO GRITOS	OLMEDA DEL REY	Júcar		6.20
53.80	AFLUENTE DEL BARRANCO DE SARA	Pobla del Duc (la)	Júcar	HISTORICO	6.20
40.28	BARRANCO DE SAN VICENTE	Villar del Arzobispo	Turia	HISTORICO	6.19
90.05	RAMBLA DE LA ROMANA	Monóvar/Monòver y Romana (la)	Vinalopó-Alacantí	PATRICOVA	6.18
40.43	BARRANC SALTO DEL AGUA	Manises	Turia	HISTORICO	6.18
51.24	ARROYO DE VALDECAMPILLOS	Cañete	Júcar	GEOMORF	6.18
60.11	AFLUENTE DEL BARRANCO DEL COS-	Gorga	Serpis	HISTORICO	6.17

Valoración > 8
 Valoración 7-8
 Valoración 6-7
 Valoración 5-6
 Valoración 4-5
 Valoración < 4
 Sin datos

COD	NOMBRE	MUNICIPIOS	SISTEMA EXPLOTACIÓN	ORIGEN	VALORACIÓN
51.14	ARROYO DE SAN JUAN	FUENTES	Júcar		6.16
90.13	BARRANCO DE FRANCO	BENEIXAMA	Vinalopó-Alacantí		6.15
20.41	BARRANC DELS ESTRETS	Vilafamés	Mijares-Plana de Castellón	PATRICOVA HISTORICO	6.15
53.18	BARRANC DEL BOSQUET	Mogente/Moixent	Júcar	PATRICOVA CNIH HISTORICO	6.15
10.24	BARRANC DELS PITXELLS	Peñíscola	Cenia-Maestrazgo	GEOMORF HISTORICO	6.14
40.31	RAMBLA DE ANDILLA	Andilla	Turía	CNIH HISTORICO	6.13
52.54	RIO JUCAR	Cofrentes y Jalance	Júcar	PATRICOVA	6.12
53.77	RIO BARXETA	Barxeta	Júcar	HISTORICO	6.11
51.54	Vallejo Ancho	Valverdejo	Júcar		6.10
53.92	RIO CAÑOLES	Canals,Granja de la Costera (la),Novelé/Novetlè,Vallés,Torrella y Xàtiva	Júcar	GEOMORF HISTORICO	6.09
20.12	RIO RUBIELOS	Rubielos de Mora	Mijares-Plana de Castellón	HISTORICO	6.09
53.06	RAMBLA DE LA SILLA	Font de la Figuera (la)	Júcar	PATRICOVA HISTORICO	6.09
53.01	RIO MAGRO	Requena	Júcar	CNIH HISTORICO	6.09
52.42	RAMBLA DE LA TORRE	Utiel	Júcar	GEOMORF HISTORICO	6.08
53.51	BARRANCO DE GRAU	Ollería (l')	Júcar	HISTORICO	6.08
20.63	BARRANCO DE CASTRO	Artana	Mijares-Plana de Castellón	PATRICOVA HISTORICO	6.07
20.08	RIU MIJARES	Albentosa,Mora de Rubielos y Sarrión	Mijares-Plana de Castellón	CNIH HISTORICO	6.07
51.56	Rio Tejadillos	Tejadillos	Júcar		6.06
51.23	RIO GUADAZAON	Paracuellos y Yémeda	Júcar	GEOMORF HISTORICO	6.06
40.32	RAMBLA CASTELLANA	Benaguasil,Bugarra,Chulilla,Domeño y Lliria	Turía	PATRICOVA HISTORICO	6.04
40.44	VERTIENTE DE MONT-ROS	Bétera y Náquera	Turía	HISTORICO	6.04
90.14	RAMBLA DEL RIO O RIU TARAFÀ	Aspe	Vinalopó-Alacantí	PATRICOVA HISTORICO	6.03
52.10	AFLUENTE DE CAÑADA DEL OLMO	Villagarcía del Llano	Júcar	HISTORICO	6.02
51.28	RIO TEJADILLOS	Cañete	Júcar	GEOMORF	6.02
10.28	BARRANC DE LES CODINES	ULLDECONA	Cenia-Maestrazgo		6.02
52.01	CAÑADA DE MUNERA	LEZUZA	Júcar		6.02
90.32	BARRANCO DE IBI	Ibi	Vinalopó-Alacantí	PATRICOVA HISTORICO	6.00
20.43	BARRANC DE MORO	Vilafamés	Mijares-Plana de Castellón	PATRICOVA HISTORICO	6.00
10.25	BARRANC DEL SURRECH O BARRANC DE L'AIGUA OLIVA	Benicarló y Vinaròs	Cenia-Maestrazgo	GEOMORF HISTORICO	6.00
52.21	CANAL DE MARIA CRISTINA	Albacete,Casas de Juan Núñez y Valdeganga	Júcar	GEOMORF HISTORICO	5.98
80.03	BARRANCO DE LA CANAL	Nucia (la) y Polop	Marina Baja	HISTORICO	5.98
53.97	BARRANCO DE LA MOTA	Enguera	Júcar	PATRICOVA HISTORICO	5.98
53.23	BARRANC DE LA FONT D'ARNAU	Vallada	Júcar	CNIH HISTORICO	5.97
51.01	RIO MARIMOTA O BELVIS	Belmontejo y San Lorenzo de la Parrilla	Júcar	CNIH	5.97
90.04	RAMBLA DEL ANGOSTO O BARRANCO DEL INFIERNO	Villena	Vinalopó-Alacantí	PATRICOVA HISTORICO	5.97
52.28	BARRANCO DEL LAVADERO	Higueruela	Júcar	HISTORICO	5.97
53.21	BARRANCO DEL MORO	Godolleta	Júcar	HISTORICO	5.97
10.01	BARRANCO DE LA TOBA	Catí	Cenia-Maestrazgo	HISTORICO	5.96
53.36	RAMBLA DE L'ALGODER	Montroy y Real de Montroi	Júcar	GEOMORF HISTORICO	5.96
51.27	RIO MAYOR DEL MOLINILLO	Cañete	Júcar	GEOMORF	5.96
53.05	BARRANCO DEL PANTANO	Siete Aguas	Júcar	HISTORICO	5.96
51.35	ARROYO DE LAS OLMEDILLAS	MOYA	Júcar		5.95
53.54	BARRANCO DE LA FOYA	Llosa de Ranes (la) y Xàtiva	Júcar	PATRICOVA HISTORICO	5.95
20.35	RAMBLA DE LA VIUDA	(les),Vall d'Alba y Vilafamés	Mijares-Plana de Castellón	PATRICOVA HISTORICO	5.95
40.54	BARRANCO NOGUERA	NOGUERA DE ALBARRACIN	Turía		5.95
60.09	RIU PENAGUILA	Benilloba y Penàguila	Serpis	HISTORICO	5.94
52.06	CAÑADA DE LA LOSA	Albacete y Pozuelo	Júcar	GEOMORF	5.93
20.05	RIO VALBONA	Valbona	Mijares-Plana de Castellón	CNIH HISTORICO	5.93

 Valoración > 8
  Valoración 7-8
  Valoración 6-7
  Valoración 5-6
  Valoración 4-5
  Valoración < 4
  Sin datos

COD	NOMBRE	MUNICIPIOS	SISTEMA EXPLOTACIÓN	ORIGEN	VALORACIÓN
70.13	BARRANCO DE ORBETA	Orba	Marina Alta	HISTORICO	5.92
51.19	RIO JUCAR	TRAGACETE	Júcar		5.91
52.22	CAÑADA DEL CARDEAL	Cenizate y Fuentealbilla	Júcar	GEOMORF HISTORICO	5.90
52.69	RAMBLA DE LAS CANALES	Peña de San Pedro	Júcar	PATRICOVA HISTORICO	5.89
52.16	CAÑADA DE ARRIBA O CAÑADA DE ABAJO (DESCONECTADO)	Navas de Jorquera y Villagarcía del Llano	Júcar	GEOMORF	5.89
51.39	AFLUENTE DEL ARROYO VIEJO	MOYA	Júcar		5.89
52.65	Rambla de Villarta	Villarta	Júcar		5.89
52.20	RIO JUCAR	Fuentealbilla,Jorquera,Mahora y Valdeganga	Júcar	GEOMORF	5.87
51.16	RAMBLA DE SAN MIGUEL	FUENTES	Júcar		5.87
60.19	RIO VERNISSA	Almiserà y Llocnou de Sant Jeroni	Serpis	HISTORICO	5.86
53.40	BARRANCO EN BOCAIRENT	Bocairent	Júcar	PATRICOVA HISTORICO	5.86
30.19	BARRANC DE LA SARVA	Estivella	Palancia-Los Valles	PATRICOVA HISTORICO	5.83
53.10	RIO MAGRO	Alborache,Macastre y Yátova	Júcar	PATRICOVA HISTORICO	5.81
52.67	Barranco del Reventon	Alatoz	Júcar		5.81
20.07	RIO DE ALBENTOSA	Albentosa y Sarrión	Mijares-Plana de Castellón	CNIH HISTORICO	5.80
51.17	RIO VALDEMEMBRA	Almodóvar del Pinar y Solera de Gabaldón	Júcar	GEOMORF HISTORICO	5.78
51.15	AFLUENTE DEL RIO MOSCAS	FUENTES	Júcar		5.78
51.58	Río Guadarrayo	Valdemoro-Sierra	Júcar		5.78
40.30	RIO ALFAMBRA	AGUILAR DE ALFAMBRA, ABABUJ Y JORCAS	Turía		5.77
51.06	RIO MARIANA	Cuenca,Mariana y Sotorribas	Júcar	CNIH GEOMORF HISTORICO	5.76
90.25	BARRANCO DE LA CAPONETA O DEL LOBO	Onil	Vinalopó-Alacantí	PATRICOVA HISTORICO	5.75
30.25	RIU PALANCIA	Jérica y Teresa	Palancia-Los Valles	PATRICOVA HISTORICO	5.75
90.09	RAMBLA DE ALCANA	Aspe	Vinalopó-Alacantí	PATRICOVA HISTORICO	5.74
40.56	RAMBLA DE SALOBREJAS	Teruel	Turía	CHJ	5.74
53.28	BARRANC REAL	Real de Montroi	Júcar	PATRICOVA HISTORICO	5.74
60.08	SN	Alcocer de Planes y Benimarfull	Serpis	HISTORICO	5.74
20.30	BARRANCO DE LAS ESTRAÑADAS	Ribesalbes	Mijares-Plana de Castellón	HISTORICO	5.73
52.14	ARROYO DEL RUBIES	Iniesta y Ledaña	Júcar	GEOMORF HISTORICO	5.73
52.17	ARROYO DE LEDAÑA	LEDAÑA	Júcar		5.69
52.31	AFLUENTE RAMBLA DE LA HUERTA	Venta del Moro	Júcar	PATRICOVA HISTORICO	5.69
52.63	Río Lezuza	Valdelaras de Abajo y Valdelaras de Arriba	Júcar		5.68
20.62	BARRANCO DE ESLIDA	Artana	Mijares-Plana de Castellón	PATRICOVA HISTORICO	5.67
30.18	RAMBLA DE CHOVAR	Azuébar	Palancia-Los Valles	HISTORICO	5.67
52.47	BARRANCO DEL MALECON	Alpera	Júcar	GEOMORF HISTORICO	5.67
40.53	BARRANCO DEL REGAJO	FUENTE ALTA	Turía		5.66
53.27	BARRANCO DE LA ALAGEA	Anna	Júcar	CNIH HISTORICO	5.65
40.27	BARRANCO DE LA CAVA	Chulilla y Losa del Obispo	Turía	CNIH	5.65
51.45	ACEQUIA DE LA COBAÑERA	Sinarcas	Júcar	PATRICOVA HISTORICO	5.64
20.56	RIU MIJARES	Espadilla,Toga y Vallat	Mijares-Plana de Castellón	PATRICOVA CNIH HISTORICO	5.62
53.04	RIO MIJARES	Buñol y Yátova	Júcar	CNIH HISTORICO	5.60
20.02	RIU MIJARES	Formiche Alto	Mijares-Plana de Castellón	CNIH HISTORICO	5.60
40.26	RIO TURIA O GUADALAVIAR	Chulilla	Turía	PATRICOVA HISTORICO	5.60
90.51	Barranco del Derramador	Pinós, el/Pinoso	Vinalopó-Alacantí	PATRICOVA HISTORICO	5.58
51.36	ARROYO DE LA CAÑADA	GARABALLA	Júcar		5.58
51.46	ACEQUIA DE RANERA	Sinarcas	Júcar	PATRICOVA HISTORICO	5.57
30.20	RIO PALANCIA	Castellново,Soneja y Sot de Ferrer	Palancia-Los Valles	HISTORICO	5.57
51.22	ARROYO DE LA VEGA	Paracuellos	Júcar	GEOMORF HISTORICO	5.57
30.02	RIO CANALES	Bejís	Palancia-Los Valles	PATRICOVA HISTORICO	5.57
90.33	AFLUENTE DEL BARRANCO DE IBI	Ibi	Vinalopó-Alacantí	CNIH HISTORICO	5.57

Valoración > 8
 Valoración 7-8
 Valoración 6-7
 Valoración 5-6
 Valoración 4-5
 Valoración < 4
 Sin datos

COD	NOMBRE	MUNICIPIOS	SISTEMA EXPLOTACIÓN	ORIGEN	VALORACIÓN
52.35	BARRANCO DE CARCELEN	Alatoz,Alcalá del Júcar y Carcelén	Júcar	CNIH	5.56
10.18	RAMBLA DE CERVERA O RIU SEC	Càlig	Cenia-Maestrazgo	GEOMORF HISTORICO	5.54
52.48	ARROYO DE LA CAÑADA	Alpera y Ayora	Júcar	GEOMORF HISTORICO	5.54
52.19	ARROYO DE LEDAÑA	Cenizate	Júcar	GEOMORF HISTORICO	5.54
20.04	RIU MIJARES	Puebla de Valverde (La) y Valbona	Mijares-Plana de Castellón	CNIH HISTORICO	5.52
51.25	ARROYO DE LAS FUENTES	Cañete	Júcar	GEOMORF	5.52
40.05	RIO EBRON	Castielfabib,Cuervo (El) y Torrebaja	Turía	GEOMORF HISTORICO	5.51
51.30	RIO CABRIEL	BONICHES Y CAMPILLOS-PARAVIENTOS	Júcar		5.51
53.11	BARRANCO DE FONTANARES	Fontanars dels Alforins y Mogente/Moixent	Júcar	PATRICOVA HISTORICO	5.50
52.45	RAMBLA DE LOS PRADOS	Alpera	Júcar	GEOMORF HISTORICO	5.50
52.55	RIO ZARRA	Teresa de Cofrentes y Zarra	Júcar	PATRICOVA	5.50
40.58	BARRANCO DE JUAN PEREZ	Alfambra	Turía	CHJ	5.48
52.46	BARRANCO DE TOLLO	Alpera	Júcar	GEOMORF HISTORICO	5.48
53.67	RIO ALBAIDA	Alfarrasí y Montaverner	Júcar		5.48
80.10	Afluente Barranco de la Canal	Polop	Marina Baja	Revisi4n tramos 11/05/10	5.46
52.39	AFLUENTE DE LA RAMBLA DE LOS PRADOS	Alpera	Júcar	GEOMORF HISTORICO	5.45
52.36	CAÑADA DE PAJARES	Alpera	Júcar	GEOMORF HISTORICO	5.45
53.30	BARRANC DE LES CANYES	Llombai y Real de Montroi	Júcar	PATRICOVA HISTORICO	5.45
90.35	AFLUENTE DEL BARRANCO DE IBI	Ibi	Vinalopó-Alacantí	PATRICOVA HISTORICO	5.43
20.31	BARRANCO DE LA VELLA Y BARRANCO DE SAN JOSE	Alfondeguilla	Mijares-Plana de Castellón	INUND GENERALITAT VAL	5.42
30.03	RIU PALANCIA	Bejís	Palancia-Los Valles	PATRICOVA HISTORICO	5.41
10.04	RAMBLA DE VILLANUEVA	Coves de Vinromà (les)	Cenia-Maestrazgo	PATRICOVA HISTORICO	5.40
40.24	RAMBLA DE AHILLAS	Yesa (La)	Turía	GEOMORF HISTORICO	5.39
40.60	RIO ALFAMBRA	GALVE	Turía		5.38
90.45	RIO VINALOPO	Monforte del Cid y Novelda	Vinalopó-Alacantí	PATRICOVA CNIH HISTORICO	5.38
40.13	ARROYO DE LA CAÑADA	VILLASTAR	Turía		5.38
10.26	BARRANC DEL PUCH	Benicarló y Càlig	Cenia-Maestrazgo	GEOMORF HISTORICO	5.35
51.03	RIO JUCAR	VILLAR DE OLALLA	Júcar		5.35
20.33	BARRANC DEL CASTELL	Atzeneta del Maestrat	Mijares-Plana de Castellón	PATRICOVA HISTORICO	5.34
53.49	BARRANCO DEL BRULL	Rotglà i Corberà	Júcar	PATRICOVA HISTORICO	5.34
40.63	RAMBLA DE LA GUEA	Teruel	Turía	CHJ	5.33
52.60	Rio del Cubillo	Los Chospes	Júcar		5.33
51.50	Arroyo del Egidillo	Cuenca	Júcar	PRICAM	5.32
52.61	Rio de Montemayor	El Batan y Casas de Lazaro	Júcar		5.32
51.57	Barranco de la Fuente Vieja	Huerguina	Júcar		5.32
52.18	RAMBLA DE MAHORA	Mahora	Júcar	GEOMORF HISTORICO	5.31
80.17	RIO SELLA	Orxeta	Marina Baja	PATRICOVA HISTORICO	5.31
51.08	RIO DE PIQUERAS	PIQUERAS DEL CASTILLO Y LAS VALERAS	Júcar		5.31
40.04	ARROYO DE LOS QUEMADOS	Albarracín y Bezas	Turía	HISTORICO	5.30
20.28	BARRANCO DE VALE	Lucena del Cid	Mijares-Plana de Castellón	HISTORICO	5.30
40.23	BARRANCO DEL AGUA	Chera	Turía	HISTORICO	5.30
30.26	RIO PALANCIA	Torres	Palancia-Los Valles	HISTORICO	5.29
52.58	RIO RECONQUE	Ayora,Teresa de Cofrentes y Zarra	Júcar	CNIH HISTORICO	5.29
30.28	RAMBLA DE GAIBIEL	Gaibiel	Palancia-Los Valles	PATRICOVA HISTORICO	5.27
90.16	BARRANCO DE BODEGUETA	Castalla y Onil	Vinalopó-Alacantí	PATRICOVA HISTORICO	5.27
52.32	CAÑADA DE LA GITANA	Alcalá del Júcar	Júcar	CNIH HISTORICO	5.26
51.04	HOZ DE LOS JARAICES	Albaladejo del Cuende	Júcar	HISTORICO	5.26
70.03	RIO EBO	Vall de Ebo	Marina Alta	HISTORICO	5.26
53.07	BARRANCO DEL PUIG	Font de la Figuera (la)	Júcar	PATRICOVA HISTORICO	5.25

Valoración > 8
 Valoración 7-8
 Valoración 6-7
 Valoración 5-6
 Valoración 4-5
 Valoración < 4
 Sin datos

COD	NOMBRE	MUNICIPIOS	SISTEMA EXPLOTACIÓN	ORIGEN	VALORACIÓN
51.48	AFLUENTE ACEQUIA DE RANERA	Sinarcas	Júcar	PATRICOVA HISTORICO	5.25
30.07	BARRANCO DE JUESAR	Caudiel	Palancia-Los Valles	CNIH HISTORICO	5.24
80.16	BARRANC DEL AGUA	Callosa d'En Sarrià	Marina Baja	PATRICOVA HISTORICO	5.23
53.65	RIO CLARIANO	Alfarrasí,Bufali,Montaverner y Palomar (el)	Júcar	HISTORICO	5.22
40.25	RIO REATILLO	Sot de Chera	Turía	CNIH HISTORICO	5.22
53.101	BARRANCO DE BARCAL	Navarrés	Júcar	PATRICOVA HISTORICO	5.22
53.83	BARRANCO DE BENICADELL	Beniatjar	Júcar	HISTORICO	5.21
30.17	BARRANCO DE LA FONT	Segart	Palancia-Los Valles	HISTORICO	5.20
53.02	RAMBLA DE FUEN VICH	Requena	Júcar	CNIH HISTORICO	5.19
52.53	BARRANCO DEL AGUA	JALANCE	Júcar		5.18
51.38	RIO DE LOS OJOS DE MOYA	GARABALLA	Júcar		5.18
70.05	BARRANCO DE MIXEL	Adsubia y Pego	Marina Alta	HISTORICO	5.18
51.29	RIO MAYOR DEL MOLINILLO	Cañete	Júcar	GEOMORF	5.17
51.32	AFLUENTE DEL RIO HENARRUBIA	SALINAS DEL MANZANO	Júcar		5.17
20.32	RIU L'ALCORA	Alcora (l')	Mijares-Plana de Castellón	CNIH HISTORICO	5.17
53.22	BARRANCO DE LA CARENSIA	Turís	Júcar	PATRICOVA HISTORICO	5.17
20.01	RIO TORRIJAS	TORRIJAS	Mijares-Plana de Castellón		5.17
20.10	BARRANCO DEL REGAJO	Barracas	Mijares-Plana de Castellón	HISTORICO	5.17
20.19	RIO MONTAN	Montanejos	Mijares-Plana de Castellón	PATRICOVA HISTORICO	5.16
52.59	RAMBLA DE LA VIRGEN DE GRACIA	Ayora	Júcar	CNIH HISTORICO	5.16
90.30	RAMBLA DEL ROIGET	Agost	Vinalopó-Alacantí	HISTORICO	5.16
51.21	ARROYO DE PARACUELLOS	Paracuellos	Júcar	GEOMORF HISTORICO	5.15
30.14	BARRANCO DEL CAÑAR	Algimia de Almonacid	Palancia-Los Valles	HISTORICO	5.15
52.23	BARRANCO DE CAÑAHORRO	Casas de Juan Núñez y Jorquera	Júcar	GEOMORF HISTORICO	5.15
53.94	BARRANC DEL GORG DEL OLI	Benigánim	Júcar	PATRICOVA HISTORICO	5.13
53.32	BARRANC DELS OMS	Montesa	Júcar	PATRICOVA HISTORICO	5.13
40.59	BARRANCO DEL TAMBORRERO	Alfambra	Turía	CHJ	5.13
51.55	Rio Campillos	Huerta del Marquesado	Júcar		5.13
51.18	ARROYO SALADO	TRAGACETE	Júcar		5.12
51.44	ARROYO DE LA HOZ	Sinarcas	Júcar	PATRICOVA HISTORICO	5.12
90.17	BARRANCO DE LOS FRAILES	Onil	Vinalopó-Alacantí	PATRICOVA HISTORICO	5.10
40.52	ACEQUIA DE LA VEGA	FUENTES CALIENTES	Turía		5.08
40.19	RAMBLA DEL RIO SECO	Teruel	Turía	GEOMORF HISTORICO	5.07
40.09	RIO TURIA O GUADALAVIAR	Aras de los Olmos,Santa Cruz de Moya y Titaguas	Turía	PATRICOVA	5.06
52.13	CAÑADA DEL OLMO (DESCONECTADO)	Mahora	Júcar	GEOMORF HISTORICO	5.06
90.27	BARRANCO DEL GRIFO	Elche/Elx	Vinalopó-Alacantí	PATRICOVA HISTORICO	5.06
52.44	AFLUENTE DE LA RAMBLA DE LA ALCANTARILLA	Requena	Júcar	CNIH HISTORICO	5.03
20.57	RIU MIJARES	Fanzara	Mijares-Plana de Castellón	PATRICOVA CNIH HISTORICO	5.03
53.29	BARRANCO DEL HORCHANO	Anna y Chella	Júcar	CNIH HISTORICO	5.03
40.10	RAMBLA DE BARRACHINA	Teruel	Turía	GEOMORF HISTORICO	5.03
53.44	AFLUENTE DEL BARRANCO DEL PONT TRENCAT	Alfafara y Bocairent	Júcar	PATRICOVA HISTORICO	5.03
20.22	RIO DE VILLAHERMOSA Y ARGELITA	Argelita	Mijares-Plana de Castellón	PATRICOVA HISTORICO	5.02
53.25	BARRANCO DE LA RACONADA	Montesa y Vallada	Júcar	PATRICOVA HISTORICO	5.02
51.41	ARROYO VIEJO	MOYA	Júcar		5.02
60.12	BARRANCO DE LAS FUENTES	Aielo de Rugat,Montichelvo y Rugat	Serpis	HISTORICO	4.98
51.10	RIO DE VALDECABRAS	Cuenca	Júcar	GEOMORF HISTORICO	4.98
20.53	Rio Mijares	Olba	Mijares-Plana de Castellón	Plan Esp. PC CA Aragon	4.96
53.95	BARRANC DE BÈLGIDA	Bélgida	Júcar	PATRICOVA HISTORICO	4.95

Valoración > 8
 Valoración 7-8
 Valoración 6-7
 Valoración 5-6
 Valoración 4-5
 Valoración < 4
 Sin datos

COD	NOMBRE	MUNICIPIOS	SISTEMA EXPLOTACIÓN	ORIGEN	VALORACIÓN
53.70	BARRANCO DEL CASTELLAR	Carrícola	Júcar	HISTORICO	4.91
20.17	BARRANCO DEL JUNCAREJO	Puebla de Arenoso	Mijares-Plana de Castellón	HISTORICO	4.91
40.17	BARRANCO DEL PRADO	Tuéjar	Turia	PATRICOVA HISTORICO	4.91
53.16	AFLUENTE DEL BARRANCO DE FONTANARES	Fontanars dels Alforins	Júcar	PATRICOVA HISTORICO	4.89
10.31	RAMBLA DE CERVERA O RIU SEC	Benicarló	Cenia-Maestrazgo	GEOMORF HISTORICO	4.88
52.34	RAMBLA DE ALBOSA O BARRANCO DE LA HUERTA	Requena y Venta del Moro	Júcar	GEOMORF HISTORICO	4.86
20.20	RIU MIJARES	Montanejos	Mijares-Plana de Castellón	PATRICOVA HISTORICO	4.85
53.52	BARRANCO MONTELS	Rotglà i Corberà y Xàtiva	Júcar	PATRICOVA HISTORICO	4.85
30.12	RAMBLA DE ALGIMIA	Algimia de Almonacid y Vall de Almonacid	Palancia-Los Valles	HISTORICO	4.84
20.25	AFLUENTE DEL BARRANCO DEL PALMERAL	Sueras/Suera	Mijares-Plana de Castellón	HISTORICO	4.83
20.15	BARRANCO DE LA MAGDALENA	Fuentes de Rubielos	Mijares-Plana de Castellón	HISTORICO	4.83
40.12	RIO DE CAMARENA	CASCANTE DEL RIO Y VILLEL	Turia		4.82
53.34	RIO BOLBAITE	Anna y Chella	Júcar	CNIH HISTORICO	4.81
52.37	VALLEJO DE FUENTE MAYOR	CARCELEN	Júcar		4.80
30.16	RAMBLA DE ALMEDIJAR	Almedíjar	Palancia-Los Valles	HISTORICO	4.79
52.29	RAMBLA DE PEÑARRUBIA O BARRANCO DEL REVENTON	Alcalá del Júcar	Júcar	CNIH HISTORICO	4.77
20.55	RIU MIJARES	Cirat	Mijares-Plana de Castellón	PATRICOVA HISTORICO	4.76
40.55	RIO GUADALAVIAR	TRAMACASTILLA	Turia		4.76
30.08	BARRANCO DE SAN JULIAN	Altura y Segorbe	Palancia-Los Valles	HISTORICO	4.76
90.28	BARRANC BLANC	Agost	Vinalopó-Alacantí	HISTORICO	4.73
51.47	PROLONGACION ACEQUIA DE RANERA	Sinarcas	Júcar	PATRICOVA HISTORICO	4.72
53.33	RAMBLA DEL RIAJUELO	Anna	Júcar	CNIH HISTORICO	4.72
20.54	RIU MIJARES	Arañuel	Mijares-Plana de Castellón	PATRICOVA HISTORICO	4.72
70.02	RIO CASTELLS	Castell de Castells	Marina Alta	HISTORICO	4.71
90.40	BARRANC DE LA FONT	Jijona/Xixona	Vinalopó-Alacantí	HISTORICO	4.69
10.03	BARRANC DE PIEDRALARGA	Coves de Vinromà (les)	Cenia-Maestrazgo	PATRICOVA HISTORICO	4.69
20.23	RIU MIJARES	Torrechiva	Mijares-Plana de Castellón	PATRICOVA CNIH HISTORICO	4.68
53.38	RIO SELLENT	Anna y Estubeny	Júcar	CNIH HISTORICO	4.67
51.52	Arroyo de la Hoz	Olmedilla de Alarcon	Júcar		4.66
60.13	BARRANCO DE VINYAVELLA	Pinet	Serpis	HISTORICO	4.66
90.41	RIO DEL COSCO	Jijona/Xixona	Vinalopó-Alacantí	HISTORICO	4.65
70.01	AFLUENTE AGUAS ARRIBA BARRANCO HONDO	Vall d'Alcalà (la)	Marina Alta	HISTORICO	4.63
80.07	BARRANC DEL BARRANQUET	Altea	Marina Baja	CNIH HISTORICO	4.63
30.01	BARRANCO DEL HOCINO	Toro (El)	Palancia-Los Valles	HISTORICO	4.61
20.11	AFLUENTE DEL BARRANCO DE LA CAÑADA	Pina de Montalgrao	Mijares-Plana de Castellón	HISTORICO	4.61
53.08	RIO CAÑOLES	Font de la Figuera (la)	Júcar	PATRICOVA HISTORICO	4.60
51.34	AFLUENTE (FUENTE DEL SERVAL)	LANDETE	Júcar		4.60
40.03	RIO DE VALLANCA	Vallanca	Turia	HISTORICO	4.59
20.21	RAMBLA DE AYODAR	Ayódar	Mijares-Plana de Castellón	HISTORICO	4.59
40.06	RAMBLA DEL CRESPO	Rubiales	Turia	HISTORICO	4.59
10.13	RAMBLETA DE SEGUER	Alcalà de Xivert	Cenia-Maestrazgo	GEOMORF HISTORICO	4.59
40.01	RIO GUADALAVIAR	Guadalaviar	Turia	HISTORICO	4.58
53.41	BARRANCO DE ONTINYENT	Ontinyent	Júcar	PATRICOVA CNIH HISTORICO	4.58
53.50	AFLUENTE DEL RIO CLARIANO	Alfafara	Júcar	HISTORICO	4.57
60.07	BARRANCO DE LA MARRA	Benifallim	Serpis	HISTORICO	4.55
40.64	RIO EBRON	TORMON	Turia		4.51
51.11	ARROYO DE VALDEAVELLANOS	Cuenca	Júcar	GEOMORF HISTORICO	4.48
90.34	BARRANCO DE LOS MOLINOS	Ibi	Vinalopó-Alacantí	CNIH HISTORICO	4.47
10.22	BARRANCO DE LACAN	Peñíscola	Cenia-Maestrazgo	GEOMORF HISTORICO	4.45

Valoración > 8
 Valoración 7-8
 Valoración 6-7
 Valoración 5-6
 Valoración 4-5
 Valoración < 4
 Sin datos

COD	NOMBRE	MUNICIPIOS	SISTEMA EXPLOTACIÓN	ORIGEN	VALORACIÓN
52.38	BARRANCO DEL BOQUERON	Requena	Júcar	GEOMORF HISTORICO	4.45
52.40	VERTIENTE DE LA CAÑADA DE GILOTA	Utiel	Júcar	PATRICOVA HISTORICO	4.44
52.41	RAMBLA DE CABALLERO O DE ALBOSA	Requena	Júcar	GEOMORF HISTORICO	4.44
53.13	BARRANC DEL BOSQUE	Dos Aguas	Júcar	CNIH HISTORICO	4.43
30.11	BARRANCO DEL PILAR	Matet	Palancia-Los Valles	HISTORICO	4.43
51.26	RAMBLA MALOJA	Boniches y Cañete	Júcar	GEOMORF	4.40
40.34	BARRANC DE LAS TEJERIAS	Alcublas	Turia	CNIH HISTORICO	4.39
20.14	RIO RUBIELOS	Noguerauelas	Mijares-Plana de Castellón	HISTORICO	4.38
30.09	BARRANCO DE LAS FUENTES	Higueras	Palancia-Los Valles	HISTORICO	4.35
53.26	BARRANCO DEL MORO	Montesa y Vallada	Júcar	PATRICOVA HISTORICO	4.34
51.53	Rio Valdecabras	Cuenca	Júcar	PRICAM	4.34
20.24	BARRANCO DEL PALMERAL	Sueras/Suera	Mijares-Plana de Castellón	HISTORICO	4.34
20.16	BARRANCO DEL CAVERO	Puebla de Arenoso	Mijares-Plana de Castellón	HISTORICO	4.33
60.16	BARRANCO DE BARIG	Simat de la Valldigna	Serpis	CNIH HISTORICO	4.33
10.12	BARRANCO DE REQUENA	Rosell	Cenia-Maestrazgo	CNIH	4.32
10.09	RIU DE LA SENIA	Pobla de Benifassà (la)	Cenia-Maestrazgo	CNIH	4.32
60.14	BARRANCO DEL CASTELLET	Pinet	Serpis		4.27
53.87	BARRANCO DE CASTELLAR	Salem	Júcar	HISTORICO	4.25
10.17	BARRANCO DE LA FUENTE	Traiguera	Cenia-Maestrazgo	HISTORICO	4.25
10.02	BARRANCO DEL POBAS	Sarratella	Cenia-Maestrazgo	HISTORICO	4.22
40.57	RAMBLA DE LOS CAZADORES	Teruel	Turia	CHJ	4.20
60.15	BARRANCO DEL TOSSAL	Montichelvo y Terrateig	Serpis	HISTORICO	4.12
40.40	BARRANCO DE GATOVA	Gátova	Turia	HISTORICO	4.12
30.05	BARRANCO DE LA FUENSANTA	Benafer	Palancia-Los Valles	HISTORICO	4.11
40.29	RAMBLA DEL VILLAR	Villar del Arzobispo	Turia	HISTORICO	4.11
20.46	BARRANC DE LAS ERAS	Benlloch	Mijares-Plana de Castellón	PATRICOVA HISTORICO	4.06
30.13	BARRANCO DE LA ALMINIA	Castellnovo	Palancia-Los Valles	HISTORICO	4.04
80.18	RIU AMADORIO	Relleu	Marina Baja	PATRICOVA HISTORICO	4.00
60.10	RAMBLA DEL RUGLO	Millena	Serpis	HISTORICO	3.98
70.04	BARRANCO DE BENISIT	Vall de Ebo	Marina Alta	HISTORICO	3.94
90.19	AFLUENTE DEL RIOMARCHAL	Banyeres de Mariola	Vinalopó-Alacantí	PATRICOVA HISTORICO	3.93
60.04	BARRANC DE LA BATALLA	Alcoy/Alcoi	Serpis	CNIH HISTORICO	3.84
20.18	RIO DE CORTES DE ARENOSO	Cortes de Arenoso	Mijares-Plana de Castellón	HISTORICO	3.82
40.62	RAMBLA SN (AFLUENTE DEL TURIA)	Teruel	Turia	CHJ	3.79
30.21	BARRANCO DEL CARBON	Chóvar	Palancia-Los Valles	HISTORICO	3.74
53.12	BARRANC DE UMBRIA	Dos Aguas	Júcar	CNIH HISTORICO	3.74
60.06	BARRANC BLANC	a	Serpis	HISTORICO	3.62
90.43	RIU MONTNEGRO O VERD	Mutxamel	Vinalopó-Alacantí	CNIH HISTORICO	3.53
40.61	RAMBLA DE LOS MARINES	Teruel	Turia	CHJ	3.52
20.13	BARRANCO MARTIN	Villanueva de Viver	Mijares-Plana de Castellón	HISTORICO	3.51
40.11	BARRANCO DE LA BARRIONDA	Ademuz y Riodeva	Turia	HISTORICO	3.33
60.20	BARRANCO DEL BADELL	Tavernes de la Valldigna	Serpis	GEOMORF HISTORICO	3.14
40.70	RAMBLA CHARTERA	Villel	Turia	PATRICOVA HISTORICO	0.00
52.70	BARRANC D'ADZENETA	Atzeneta d'Albaida	Júcar	PATRICOVA HISTORICO	0.00
52.71	RAMBLA DE SAN JOSE	Ayora	Júcar	PATRICOVA HISTORICO	0.00
53.100	BARRANCO DEL PELOTERO	Navarrés	Júcar	PATRICOVA HISTORICO	0.00
60.30	BARRANC DEL MOLÍ	Agres	Serpis	PATRICOVA HISTORICO	0.00
60.31	BARRANC DEL TRONXO	Alcoleja	Serpis	PATRICOVA HISTORICO	0.00
60.32	BARRANC DEL BARRANQUET	Bellreguard, Miramar	Serpis	PATRICOVA HISTORICO	0.00

Valoración > 8
 Valoración 7-8
 Valoración 6-7
 Valoración 5-6
 Valoración 4-5
 Valoración < 4
 Sin datos

COD	NOMBRE	MUNICIPIOS	SISTEMA EXPLOTACIÓN	ORIGEN	VALORACIÓN
60.33	RIU DE PINET	Benicolet	Serpis	PATRICOVA HISTORICO	0.00
60.34	AFLUENTE DEL RIU DEL PINET	Llutxent	Serpis	PATRICOVA HISTORICO	0.00
90.50	RAMBLA DEL LENTISCAR	Fondó de les Neus, el/Hondón de las Nieves	Vinalopó-Alacantí	PATRICOVA HISTORICO	0.00