

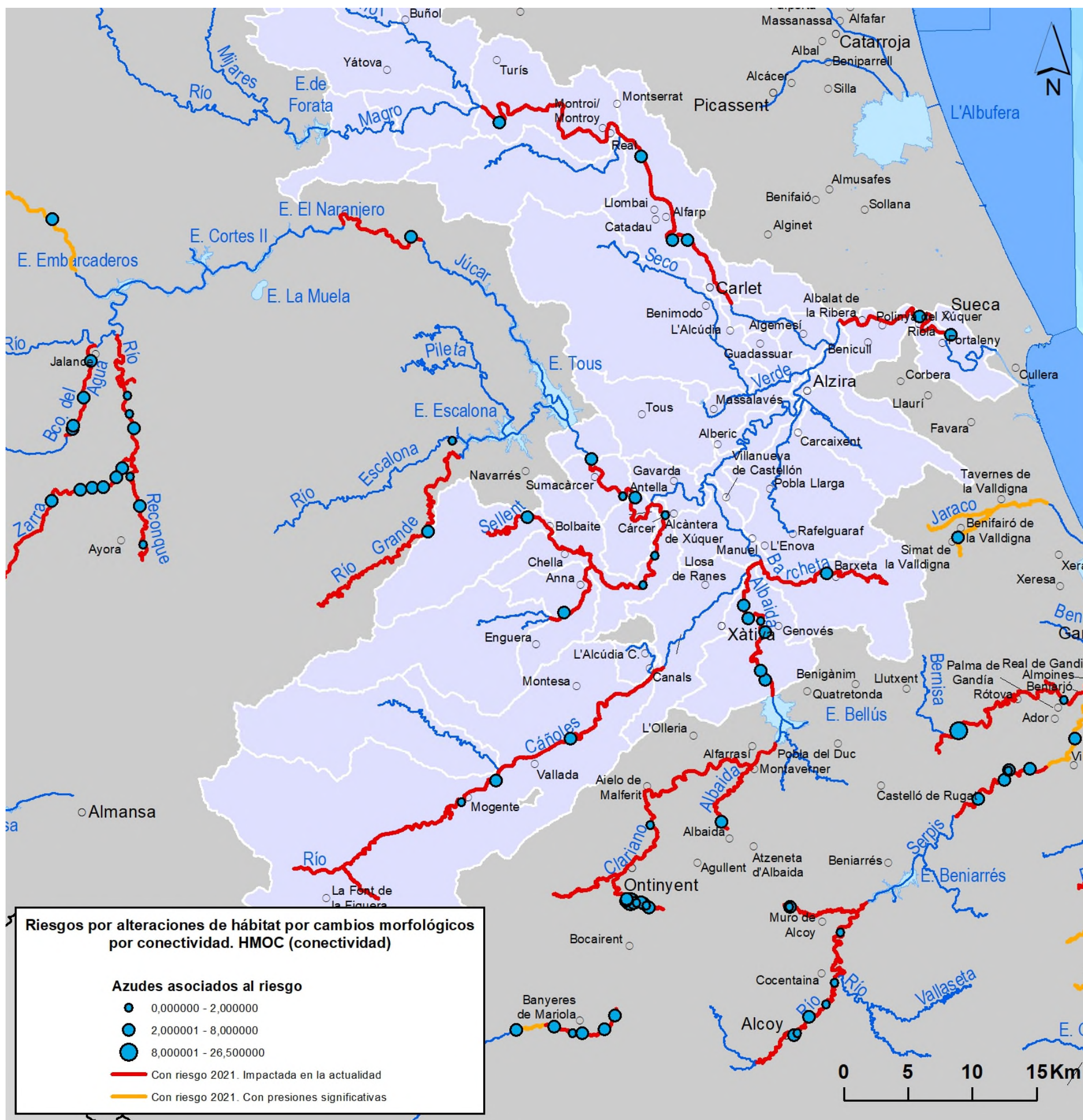
Código de masa	Nombre de masa de agua	Impacto	Tipo de riesgo	Descripción del riesgo	Identificación de la presión responsable	Nombre de la presión responsable	Tipo de presión responsable
15470	Río Júcar: embalse de Tous - azud de la acequia de Escalona	IMPACTADA	HMOC_RIB	Cambios morfológicos que afectan a la ribera	ES080_OCUPACION_226	Ocupación márgenes	Ocupación márgenes
15470	Río Júcar: embalse de Tous - azud de la acequia de Escalona	IMPACTADA	HHYC	Alteraciones de hábitat por cambios hidrológicos	ES080_PRESA_41	TOUS	Presa
15470	Río Júcar: embalse de Tous - azud de la acequia de Escalona	IMPACTADA	HMOC_RIB	Cambios morfológicos que afectan a la ribera	Especies invasoras	Arundo Donax	Especies invasoras
15475	Río Júcar: azud de la acequia de Escalona - azud de Antella	IMPACTADA	HMOC_CON	Cambios morfológicos que afectan a la conectividad	ES080_AZUD_0434	Acequia de Carcaixent	Azud
15475	Río Júcar: azud de la acequia de Escalona - azud de Antella	IMPACTADA	HMOC_CON	Cambios morfológicos que afectan a la conectividad	ES080_AZUD_0433	Acequia de Escalona - Antella - Central Hidroeléctrica	Azud
15475	Río Júcar: azud de la acequia de Escalona - azud de Antella		HMOC_RIB	Cambios morfológicos que afectan a la ribera	ES080_CANALIZACION_52	Canalizaciones	Canalizaciones
15475	Río Júcar: azud de la acequia de Escalona - azud de Antella		HMOC_RIB	Cambios morfológicos que afectan a la ribera	ES080_CANALIZACION_53	Canalizaciones	Canalizaciones
15475	Río Júcar: azud de la acequia de Escalona - azud de Antella		HMOC_LEC	Cambios morfológicos que afectan al lecho	ES080_CANALIZACION_52	Canalizaciones	Canalizaciones
15475	Río Júcar: azud de la acequia de Escalona - azud de Antella		HMOC_LEC	Cambios morfológicos que afectan al lecho	ES080_CANALIZACION_53	Canalizaciones	Canalizaciones
15475	Río Júcar: azud de la acequia de Escalona - azud de Antella	IMPACTADA	HHYC	Alteraciones de hábitat por cambios hidrológicos	ES080_PRESA_41	TOUS	Presa
15475	Río Júcar: azud de la acequia de Escalona - azud de Antella		HMOC_RIB	Cambios morfológicos que afectan a la ribera	ES080_PROTECCION_42	Protección márgenes	Protección márgenes
15475	Río Júcar: azud de la acequia de Escalona - azud de Antella		HMOC_RIB	Cambios morfológicos que afectan a la ribera	ES080_PROTECCION_43	Protección márgenes	Protección márgenes
15475	Río Júcar: azud de la acequia de Escalona - azud de Antella		HMOC_RIB	Cambios morfológicos que afectan a la ribera	ES080_PROTECCION_44	Protección márgenes	Protección márgenes
15475	Río Júcar: azud de la acequia de Escalona - azud de Antella		HMOC_RIB	Cambios morfológicos que afectan a la ribera	ES080_PROTECCION_45	Protección márgenes	Protección márgenes
15480	Río Júcar: azud de Antella - río Sellent	IMPACTADA	HMOC_CON	Cambios morfológicos que afectan a la conectividad	ES080_AZUD_0435	Acequia Real	Azud
15480	Río Júcar: azud de Antella - río Sellent		HMOC_RIB	Cambios morfológicos que afectan a la ribera	ES080_CANALIZACION_54	Canalizaciones	Canalizaciones
15480	Río Júcar: azud de Antella - río Sellent		HMOC_LEC	Cambios morfológicos que afectan al lecho	ES080_CANALIZACION_54	Canalizaciones	Canalizaciones
15480	Río Júcar: azud de Antella - río Sellent	IMPACTADA	HHYC	Alteraciones de hábitat por cambios hidrológicos	ES080_PRESA_41	TOUS	Presa
15485	Río Sellent: cabecera - Bolbaite	IMPACTADA	HMOC_CON	Cambios morfológicos que afectan a la conectividad	ES080_AZUD_0411	de Las Fuentes	Azud
15485	Río Sellent: cabecera - Bolbaite	IMPACTADA	HMOC_RIB	Cambios morfológicos que afectan a la ribera	ES080_CANALIZACION_50	Canalizaciones	Canalizaciones
15485	Río Sellent: cabecera - Bolbaite	IMPACTADA	HMOC_RIB	Cambios morfológicos que afectan a la ribera	ES080_OCUPACION_229	Ocupación márgenes	Ocupación márgenes
15485	Río Sellent: cabecera - Bolbaite	IMPACTADA	HMOC_RIB	Cambios morfológicos que afectan a la ribera	ES080_PROTECCION_35	Protección márgenes	Protección márgenes
15485	Río Sellent: cabecera - Bolbaite	IMPACTADA	HMOC_RIB	Cambios morfológicos que afectan a la ribera	ES080_PROTECCION_36	Protección márgenes	Protección márgenes
15485	Río Sellent: cabecera - Bolbaite	IMPACTADA	HMOC_RIB	Cambios morfológicos que afectan a la ribera	ES080_PROTECCION_38	Protección márgenes	Protección márgenes
15485	Río Sellent: cabecera - Bolbaite	IMPACTADA	HMOC_RIB	Cambios morfológicos que afectan a la ribera	ES080_PROTECCION_39	Protección márgenes	Protección márgenes
15490	Río Sellent: Bolbaite - río Júcar	IMPACTADA	NUTR	Contaminación por nutrientes	ES080_AGRICOLA_N_SUP_226	Agricultura - Nitratos	Agricultura - Nitratos
15490	Río Sellent: Bolbaite - río Júcar	IMPACTADA	HMOC_CON	Cambios morfológicos que afectan a la conectividad	ES080_AZUD_0430	Acequia de L'Horta d'Ala Baix	Azud
15490	Río Sellent: Bolbaite - río Júcar	IMPACTADA	HMOC_CON	Cambios morfológicos que afectan a la conectividad	ES080_AZUD_0431	Assut del Cano	Azud
15490	Río Sellent: Bolbaite - río Júcar	IMPACTADA	HMOC_CON	Cambios morfológicos que afectan a la conectividad	ES080_AZUD_0432	Comunidad de Regantes de la Vall de Càrcer	Azud
15495	Rambla del Riajuelo: cabecera - río Mínguez	IMPACTADA	HMOC_RIB	Cambios morfológicos que afectan a la ribera	ES080_OCUPACION_231	Ocupación márgenes	Ocupación márgenes
15495	Rambla del Riajuelo: cabecera - río Mínguez	IMPACTADA	HMOC_LEC	Cambios morfológicos que afectan al lecho	ES080_Presion_desconocida	Sin presión asociada	Sin presión asociada
15495	Rambla del Riajuelo: cabecera - río Mínguez	IMPACTADA	HMOC_RIB	Cambios morfológicos que afectan a la ribera	Especies invasoras	Arundo Donax	Especies invasoras
15500	Rambla del Riajuelo: río Mínguez - río Sellent	IMPACTADA	HMOC_CON	Cambios morfológicos que afectan a la conectividad	ES080_AZUD_0417		Azud
15505	Río Júcar: río Sellent - río Albaida	IMPACTADA	HHYC	Alteraciones de hábitat por cambios hidrológicos	ES080_PRESA_41	TOUS	Presa
15535	Río Albaida: embalse de Bellús - río de Barxeta	IMPACTADA	HMOC_CON	Cambios morfológicos que afectan a la conectividad	ES080_AZUD_0345	Acequia de Benifurt	Azud
15535	Río Albaida: embalse de Bellús - río de Barxeta	IMPACTADA	HMOC_CON	Cambios morfológicos que afectan a la conectividad	ES080_AZUD_0341	Fábrica de Llum de Xàtiva	Azud
15535	Río Albaida: embalse de Bellús - río de Barxeta	IMPACTADA	HMOC_CON	Cambios morfológicos que afectan a la conectividad	ES080_AZUD_0346	Les Palanques	Azud
15535	Río Albaida: embalse de Bellús - río de Barxeta	IMPACTADA	HMOC_CON	Cambios morfológicos que afectan a la conectividad	ES080_AZUD_0340	Molí de Malanya	Azud
15535	Río Albaida: embalse de Bellús - río de Barxeta	IMPACTADA	HMOC_CON	Cambios morfológicos que afectan a la conectividad	ES080_AZUD_0344	Molino de Genovés	Azud
15535	Río Albaida: embalse de Bellús - río de Barxeta	IMPACTADA	HMOC_CON	Cambios morfológicos que afectan a la conectividad	ES080_AZUD_0409	Sifón de la Acequia Comuna de L'Enova	Azud
15535	Río Albaida: embalse de Bellús - río de Barxeta	IMPACTADA	HHYC	Alteraciones de hábitat por cambios hidrológicos	ES080_Extracciones_SUP_UDA_082047 A	Extracciones superficiales de la UDA 082047A Riegos no tradicionales de la Costera	Extracciones superficiales
15535	Río Albaida: embalse de Bellús - río de Barxeta	IMPACTADA	HHYC	Alteraciones de hábitat por cambios hidrológicos	ES080_Extracciones_SUP_UDA_082048 A	Extracciones superficiales de la UDA 082048A Riegos del Albaida - Vega de Xàtiva	Extracciones superficiales
15535	Río Albaida: embalse de Bellús - río de Barxeta	IMPACTADA	HHYC	Alteraciones de hábitat por cambios hidrológicos	ES080_Extracciones_SUP_UDA_082053 A	Extracciones superficiales de la UDA 082053A Riegos del Albaida - Comuna de l'Enova	Extracciones superficiales
15535	Río Albaida: embalse de Bellús - río de Barxeta	IMPACTADA	HHYC	Alteraciones de hábitat por cambios hidrológicos	ES080_Extracciones_SUP_UDI_500003	Extracciones superficiales de la UDI 500003 Resto de subterráneos del Júcar	Extracciones superficiales
15535	Río Albaida: embalse de Bellús - río de Barxeta	IMPACTADA	HHYC	Alteraciones de hábitat por cambios hidrológicos	ES080_Extracciones_SUP_UDU_146145	Extracciones superficiales de la UDU 146145 Superficial del Manantial de Bellús	Extracciones superficiales
15535	Río Albaida: embalse de Bellús - río de Barxeta	IMPACTADA	HHYC	Alteraciones de hábitat por cambios hidrológicos	ES080_Extracciones_SUP_UDU_300015	Extracciones superficiales de la UDU 300015 Resto de superficiales del Albaida	Extracciones superficiales
15535	Río Albaida: embalse de Bellús - río de Barxeta	IMPACTADA	HHYC	Alteraciones de hábitat por cambios hidrológicos	ES080_Extracciones_SUP_UDU_400156	Extracciones superficiales de la UDU 400156 Subterráneos de Sierra Grossa	Extracciones superficiales
15535	Río Albaida: embalse de Bellús - río de Barxeta	IMPACTADA	HMOC_RIB	Cambios morfológicos que afectan a la ribera	ES080_OCUPACION_239	Ocupación márgenes	Ocupación márgenes
15535	Río Albaida: embalse de Bellús - río de Barxeta	IMPACTADA	HMOC_RIB	Cambios morfológicos que afectan a la ribera	Especies invasoras	Arundo Donax	Especies invasoras
15540	Río Cànyoles: cabecera - Canals	IMPACTADA	HMOC_CON	Cambios morfológicos que afectan a la conectividad	ES080_AZUD_0394	Acequia dels Juncars	Azud
15540	Río Cànyoles: cabecera - Canals	IMPACTADA	HMOC_CON	Cambios morfológicos que afectan a la conectividad	ES080_AZUD_0383	El Regadiu	Azud
15540	Río Cànyoles: cabecera - Canals	IMPACTADA	HMOC_CON	Cambios morfológicos que afectan a la conectividad	ES080_AZUD_0386	Molí del Convent (Nuevo)	Azud
15540	Río Cànyoles: cabecera - Canals	IMPACTADA	HMOC_RIB	Cambios morfológicos que afectan a la ribera	ES080_CANALIZACION_47	Canalizaciones	Canalizaciones
15540	Río Cànyoles: cabecera - Canals	IMPACTADA	HMOC_RIB	Cambios morfológicos que afectan a la ribera	ES080_CANALIZACION_48	Canalizaciones	Canalizaciones
15540	Río Cànyoles: cabecera - Canals	IMPACTADA	HMOC_RIB	Cambios morfológicos que afectan a la ribera	ES080_OCUPACION_240	Ocupación márgenes	Ocupación márgenes
15555	Río Cànyoles: Canals - río Albaida	IMPACTADA	NUTR	Contaminación por nutrientes	ES080_AGRICOLA_N_SUP_239	Agricultura - Nitratos	Agricultura - Nitratos
15555	Río Cànyoles: Canals - río Albaida	IMPACTADA	HMOC_RIB	Cambios morfológicos que afectan a la ribera	ES080_OCUPACION_242	Ocupación márgenes	Ocupación márgenes

Código de masa	Nombre de masa de agua	Impacto	Tipo de riesgo	Descripción del riesgo	Identificación de la presión responsable	Nombre de la presión responsable	Tipo de presión responsable
15555	Río Cányoles: Canals - río Albaida	IMPACTADA	CHEM	Contaminación química	ES080_Presion_desconocida	Sin presión asociada	Sin presión asociada
15560	Río de Barxeta	IMPACTADA	HMOC_CON	Cambios morfológicos que afectan a la conectividad	ES080_AZUD_0408	Marqués de Valderas	Azud
15560	Río de Barxeta	IMPACTADA	HMOC_RIB	Cambios morfológicos que afectan a la ribera	ES080_OCUPACION_243	Ocupación márgenes	Ocupación márgenes
15560	Río de Barxeta	IMPACTADA	HMOC_RIB	Cambios morfológicos que afectan a la ribera	Especies invasoras	Arundo Donax	Especies invasoras
15565	Río Albaida: río de Barxeta - río Júcar	IMPACTADA	HMOC_RIB	Cambios morfológicos que afectan a la ribera	ES080_CANALIZACION_49	Canalizaciones	Canalizaciones
15565	Río Albaida: río de Barxeta - río Júcar	IMPACTADA	HHYC	Alteraciones de hábitat por cambios hidrológicos	ES080_Extracciones_SUP_UDA_082053A	Extracciones superficiales de la UDA 082053A Riegos del Albaida - Comuna de l'Ènova	Extracciones superficiales
15565	Río Albaida: río de Barxeta - río Júcar	IMPACTADA	HMOC_RIB	Cambios morfológicos que afectan a la ribera	ES080_OCUPACION_244	Ocupación márgenes	Ocupación márgenes
15565	Río Albaida: río de Barxeta - río Júcar	IMPACTADA	HMOC_RIB	Cambios morfológicos que afectan a la ribera	ES080_PROTECCION_34	Protección márgenes	Protección márgenes
15565	Río Albaida: río de Barxeta - río Júcar		NUTR	Contaminación por nutrientes	1973VS0239_A-13-1987	AYUNTAMIENTO DE SENYERA (SANEAMIENTO POBLACION)	Vertidos
15565	Río Albaida: río de Barxeta - río Júcar	IMPACTADA	CHEM	Contaminación química	1973VS0239_A-13-1987	AYUNTAMIENTO DE SENYERA (SANEAMIENTO POBLACION)	Vertidos
15565	Río Albaida: río de Barxeta - río Júcar	IMPACTADA	HMOC_RIB	Cambios morfológicos que afectan a la ribera	Especies invasoras	Arundo Donax	Especies invasoras
15570	Río Júcar: río Albaida - paraje del Racó de la Pedra	IMPACTADA	HHYC	Alteraciones de hábitat por cambios hidrológicos	ES080_PRESA_41	TOUS	Presa
15575	Río Júcar: paraje del Racó de la Pedra - barranco de la Casella	IMPACTADA	HHYC	Alteraciones de hábitat por cambios hidrológicos	ES080_PRESA_41	TOUS	Presa
15580	Barranco de Barxeta	IMPACTADA	CHEM	Contaminación química	ES080_AGRICOLA_P_209	Agricultura-Pesticidas	Agricultura-Pesticidas
15580	Barranco de Barxeta	IMPACTADA	CHEM	Contaminación química	ES080_AGRICOLA_P_210	Agricultura-Pesticidas	Agricultura-Pesticidas
15580	Barranco de Barxeta	IMPACTADA	HMOC_RIB	Cambios morfológicos que afectan a la ribera	ES080_CANALIZACION_41	Canalizaciones	Canalizaciones
15580	Barranco de Barxeta	IMPACTADA	HMOC_LEC	Cambios morfológicos que afectan al lecho	ES080_CANALIZACION_41	Canalizaciones	Canalizaciones
15580	Barranco de Barxeta	IMPACTADA	HMOC_RIB	Cambios morfológicos que afectan a la ribera	ES080_OCUPACION_247	Ocupación márgenes	Ocupación márgenes
15580	Barranco de Barxeta	IMPACTADA	HMOC_RIB	Cambios morfológicos que afectan a la ribera	ES080_PROTECCION_24	Protección márgenes	Protección márgenes
15580	Barranco de Barxeta	IMPACTADA	HMOC_RIB	Cambios morfológicos que afectan a la ribera	ES080_PROTECCION_25	Protección márgenes	Protección márgenes
15580	Barranco de Barxeta	IMPACTADA	CHEM	Contaminación química	2010VI0152_A-33-2010	AYUNTAMIENTO DE SANT JOANET (POLIGONO INDUSTRIAL)	Vertidos
15580	Barranco de Barxeta	IMPACTADA	CHEM	Contaminación química	2010VS0177_NA-134-2010	AYUNTAMIENTO DE SANT JOANET (SANEAMIENTO POBLACION)	Vertidos
15580	Barranco de Barxeta	IMPACTADA	CHEM	Contaminación química	1995VS0035_A-9-1995	COMUNIDAD DE USUARIOS DE VERTIDOS DE RAFELGUARAF, MANUEL Y L'ÈNOVA (SANEAMIENTO POBLACIONES)	Vertidos
15585	Barranco de la Casella: cabecera - río Júcar		HMOC_RIB	Cambios morfológicos que afectan a la ribera	ES080_OCUPACION_248	Ocupación márgenes	Ocupación márgenes
15585	Barranco de la Casella: cabecera - río Júcar	IMPACTADA	HMOC_LEC	Cambios morfológicos que afectan al lecho	ES080_Presion_desconocida	Sin presión asociada	Sin presión asociada
15590	Río Júcar: Barranco de la Casella - río Verd	IMPACTADA	HMOC_RIB	Cambios morfológicos que afectan a la ribera	ES080_OCUPACION_249	Ocupación márgenes	Ocupación márgenes
15590	Río Júcar: Barranco de la Casella - río Verd	IMPACTADA	HHYC	Alteraciones de hábitat por cambios hidrológicos	ES080_PRESA_41	TOUS	Presa
15590	Río Júcar: Barranco de la Casella - río Verd	IMPACTADA	HMOC_RIB	Cambios morfológicos que afectan a la ribera	ES080_PROTECCION_58	Protección márgenes	Protección márgenes
15590	Río Júcar: Barranco de la Casella - río Verd	IMPACTADA	HMOC_RIB	Cambios morfológicos que afectan a la ribera	ES080_PROTECCION_59	Protección márgenes	Protección márgenes
15590	Río Júcar: Barranco de la Casella - río Verd	IMPACTADA	HMOC_RIB	Cambios morfológicos que afectan a la ribera	Especies invasoras	Arundo Donax	Especies invasoras
15595	Río Verd: nacimiento del río Verd - Alzira	IMPACTADA	NUTR	Contaminación por nutrientes	ES080_AGRICOLA_N_SUP_247	Agricultura - Nitratos	Agricultura - Nitratos
15595	Río Verd: nacimiento del río Verd - Alzira	IMPACTADA	HMOC_RIB	Cambios morfológicos que afectan a la ribera	ES080_OCUPACION_250	Ocupación márgenes	Ocupación márgenes
15600	Río Seco (Verd)	IMPACTADA	HMOC_RIB	Cambios morfológicos que afectan a la ribera	ES080_OCUPACION_251	Ocupación márgenes	Ocupación márgenes
15600	Río Seco (Verd)	IMPACTADA	HHYC	Alteraciones de hábitat por cambios hidrológicos	ES080_Presion_desconocida	Sin presión asociada	Sin presión asociada
15600	Río Seco (Verd)	IMPACTADA	HMOC_LEC	Cambios morfológicos que afectan al lecho	ES080_Presion_desconocida	Sin presión asociada	Sin presión asociada
15605	Río Verd: Alzira - río Júcar	IMPACTADA	NUTR	Contaminación por nutrientes	ES080_AGRICOLA_N_SUP_249	Agricultura - Nitratos	Agricultura - Nitratos
15605	Río Verd: Alzira - río Júcar	IMPACTADA	CHEM	Contaminación química	ES080_AGRICOLA_P_215	Agricultura-Pesticidas	Agricultura-Pesticidas
15605	Río Verd: Alzira - río Júcar	IMPACTADA	HMOC_RIB	Cambios morfológicos que afectan a la ribera	ES080_OCUPACION_252	Ocupación márgenes	Ocupación márgenes
15605	Río Verd: Alzira - río Júcar	IMPACTADA	CHEM	Contaminación química	2016VI0058_A-149-2011	AYUNTAMIENTO DE ALZIRA (POLIGONO INDUSTRIAL)	Vertidos
15605	Río Verd: Alzira - río Júcar	IMPACTADA	CHEM	Contaminación química	2015VS0019_NA-102-2014	C.U.V. DE LA ESTACION DEPURADORA DE AGUAS RESIDUALES EL PLA DE GUADASSUAR (SANEAMIENTO POLIGONO INDU)	Vertidos
15605	Río Verd: Alzira - río Júcar	IMPACTADA	HMOC_RIB	Cambios morfológicos que afectan a la ribera	Especies invasoras	Arundo Donax	Especies invasoras
15610	Río Júcar: río Verd - río Magro	IMPACTADA	HHYC	Alteraciones de hábitat por cambios hidrológicos	ES080_PRESA_41	TOUS	Presa
15665	Río Magro: paraje del Puntal de los Bonetes - río Buñol	IMPACTADA	HHYC	Alteraciones de hábitat por cambios hidrológicos	ES080_Extracciones_SUB_UDA_082044A, ES080_Extracciones_SUB_UDA_082044B, ES080_Extracciones_SUB_UDI_500003, ES080_Extracciones_SUB_UDU_246213, ES080_Extracciones_SUB_UDU_400133, ES080_Extracciones_SUB_UDU_400135, ES080_Extracciones_SUB_Ganaderas_MAS_285	Extracciones en la UDA 082044A Riegos del Alto Magro, UDA 082044B Riegos mixtos de la Plana de Utiel, UDI 500003 Resto de subterráneos del Júcar, UDU 246213 Subterráneo de Requena, UDU 400133 Subterráneos de Requena - Utiel, UDU 400135 Subterráneos de Hoces del Cabriel, Extracciones subterráneas ganaderas en la masa subterránea 285.- Requena Utiel	Extracciones subterráneas
15665	Río Magro: paraje del Puntal de los Bonetes - río Buñol	IMPACTADA	HMOC_RIB	Cambios morfológicos que afectan a la ribera	ES080_OCUPACION_264	Ocupación márgenes	Ocupación márgenes
15665	Río Magro: paraje del Puntal de los Bonetes - río Buñol		NUTR	Contaminación por nutrientes	2009VS0076_NA-134-2008	AYUNTAMIENTO DE YATOVA (SANEAMIENTO POBLACION)	Vertidos
15665	Río Magro: paraje del Puntal de los Bonetes - río Buñol	IMPACTADA	HMOC_RIB	Cambios morfológicos que afectan a la ribera	Especies invasoras	Arundo Donax	Especies invasoras
15670	Río Buñol: cabecera - azud de los Molinos	IMPACTADA	UNKN	Desconocidos	ES080_Presion_desconocida	Sin presión asociada	Sin presión asociada
15675	Río Buñol: azud de los Molinos - río Magro	IMPACTADA	HMOC_RIB	Cambios morfológicos que afectan a la ribera	ES080_OCUPACION_266	Ocupación márgenes	Ocupación márgenes
15675	Río Buñol: azud de los Molinos - río Magro		NUTR	Contaminación por nutrientes	1991VS0011	C.U. VERTIDOS EDAR MANCOMUNADA BUÑOL - ALBORACHE	Vertidos

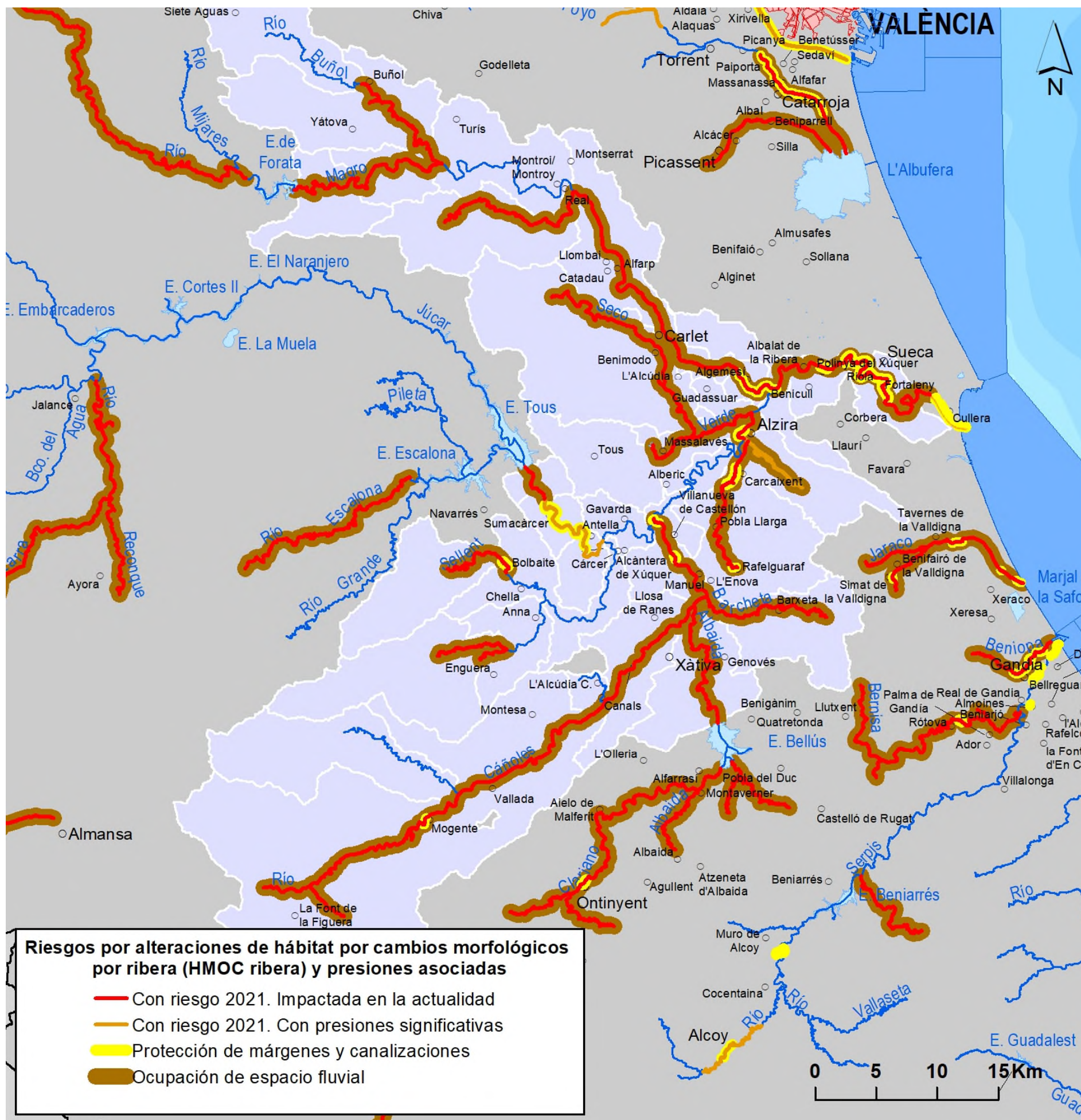
Código de masa	Nombre de masa de agua	Impacto	Tipo de riesgo	Descripción del riesgo	Identificación de la presión responsable	Nombre de la presión responsable	Tipo de presión responsable
15680	Río Magro: río Buñol - barranco de Algoder	IMPACTADA	HMOC_CON	Cambios morfológicos que afectan a la conectividad	ES080_AZUD_0102	Sabocha	Azud
15680	Río Magro: río Buñol - barranco de Algoder	IMPACTADA	HHYC	Alteraciones de hábitat por cambios hidrológicos	ES080_Extracciones_SUB_UDA_082044 A, ES080_Extracciones_SUB_UDA_082044 B,ES080_Extracciones_SUB_UDI_500003, ES080_Extracciones_SUB_UDU_246213, ES080_Extracciones_SUB_UDU_400133, ES080_Extracciones_SUB_UDU_400135, ES080_Extracciones_SUB_Ganaderas_MAS_285	Extracciones en la UDA 082044A Riegos del Alto Magro, UDA 082044B Riegos mixtos de la Plana de Utiel, UDI 500003 Resto de subterráneos del Júcar, UDU 246213 Subterráneo de Requena, UDU 400133 Subterráneos de Requena - Utiel, UDU 400135 Subterráneos de Hoces del Cabriel, Extracciones subterráneas ganaderas en la masa subterránea 285.- Requena-Utiel	Extracciones subterráneas
15680	Río Magro: río Buñol - barranco de Algoder	IMPACTADA	CHEM	Contaminación química	1997VS0015_A-6-1979	MANCOMUNIDAD VALL DELS ALCALANS (SANEAMIENTO POBLACION)	Vertidos
15685	Barranco de Algoder	IMPACTADA	NUTR	Contaminación por nutrientes	ES080_AGRICOLA_N_SUP_265	Agricultura - Nitratos	Agricultura - Nitratos
15685	Barranco de Algoder	IMPACTADA	HMOC_RIB	Cambios morfológicos que afectan a la ribera	ES080_OCUPACION_268	Ocupación márgenes	Ocupación márgenes
15690	Río Magro: barranco de Algoder - Carlet	IMPACTADA	HMOC_CON	Cambios morfológicos que afectan a la conectividad	ES080_AZUD_0090	Aledua	Azud
15690	Río Magro: barranco de Algoder - Carlet	IMPACTADA	HMOC_CON	Cambios morfológicos que afectan a la conectividad	ES080_AZUD_0089	Comuna	Azud
15690	Río Magro: barranco de Algoder - Carlet	IMPACTADA	HMOC_CON	Cambios morfológicos que afectan a la conectividad	ES080_AZUD_0088	Masalet	Azud
15690	Río Magro: barranco de Algoder - Carlet	IMPACTADA	HHYC	Alteraciones de hábitat por cambios hidrológicos	ES080_Extracciones_SUB_UDA_082044 A, ES080_Extracciones_SUB_UDA_082044 B,ES080_Extracciones_SUB_UDI_500003, ES080_Extracciones_SUB_UDU_246213, ES080_Extracciones_SUB_UDU_400133, ES080_Extracciones_SUB_UDU_400135, ES080_Extracciones_SUB_Ganaderas_MAS_285	Extracciones en la UDA 082044A Riegos del Alto Magro, UDA 082044B Riegos mixtos de la Plana de Utiel, UDI 500003 Resto de subterráneos del Júcar, UDU 246213 Subterráneo de Requena, UDU 400133 Subterráneos de Requena - Utiel, UDU 400135 Subterráneos de Hoces del Cabriel, Extracciones subterráneas ganaderas en la masa subterránea 285.- Requena-Utiel	Extracciones subterráneas
15690	Río Magro: barranco de Algoder - Carlet	IMPACTADA	HMOC_RIB	Cambios morfológicos que afectan a la ribera	ES080_OCUPACION_269	Ocupación márgenes	Ocupación márgenes
15690	Río Magro: barranco de Algoder - Carlet	IMPACTADA	ORGA	Contaminación orgánica	1973VS0015_A-1-1999	MANCOMUNITAT EL MARQUESAT (SANEAMIENTO POBLACION)	Vertidos
15690	Río Magro: barranco de Algoder - Carlet		NUTR	Contaminación por nutrientes	1973VS0015_A-1-1999	MANCOMUNITAT EL MARQUESAT (SANEAMIENTO POBLACION)	Vertidos
15690	Río Magro: barranco de Algoder - Carlet	IMPACTADA	HMOC_RIB	Cambios morfológicos que afectan a la ribera	Especies invasoras	Arundo Donax	Especies invasoras
15695	Río Magro: Carlet - Algemesí	IMPACTADA	HHYC	Alteraciones de hábitat por cambios hidrológicos	ES080_Extracciones_SUB_UDA_082044 A, ES080_Extracciones_SUB_UDA_082044 B,ES080_Extracciones_SUB_UDI_500003, ES080_Extracciones_SUB_UDU_246213, ES080_Extracciones_SUB_UDU_400133, ES080_Extracciones_SUB_UDU_400135, ES080_Extracciones_SUB_Ganaderas_MAS_285	Extracciones en la UDA 082044A Riegos del Alto Magro, UDA 082044B Riegos mixtos de la Plana de Utiel, UDI 500003 Resto de subterráneos del Júcar, UDU 246213 Subterráneo de Requena, UDU 400133 Subterráneos de Requena - Utiel, UDU 400135 Subterráneos de Hoces del Cabriel, Extracciones subterráneas ganaderas en la masa subterránea 285.- Requena-Utiel	Extracciones subterráneas
15695	Río Magro: Carlet - Algemesí	IMPACTADA	HMOC_RIB	Cambios morfológicos que afectan a la ribera	ES080_OCUPACION_270	Ocupación márgenes	Ocupación márgenes
15695	Río Magro: Carlet - Algemesí	IMPACTADA	HMOC_LEC	Cambios morfológicos que afectan al lecho	ES080_Presion_desconocida	Sin presión asociada	Sin presión asociada
15695	Río Magro: Carlet - Algemesí		ORGA	Contaminación orgánica	1973VS0334_A-1-1986	AYUNTAMIENTO DE CARLET (SANEAMIENTO POBLACION)	Vertidos
15695	Río Magro: Carlet - Algemesí	IMPACTADA	NUTR	Contaminación por nutrientes	1973VS0334_A-1-1986	AYUNTAMIENTO DE CARLET (SANEAMIENTO POBLACION)	Vertidos
15695	Río Magro: Carlet - Algemesí		ORGA	Contaminación orgánica	1973VS0015_A-1-1999	MANCOMUNITAT EL MARQUESAT (SANEAMIENTO POBLACION)	Vertidos
15695	Río Magro: Carlet - Algemesí	IMPACTADA	HMOC_RIB	Cambios morfológicos que afectan a la ribera	Especies invasoras	Arundo Donax	Especies invasoras
15700	Río Magro: Algemesí - río Júcar	IMPACTADA	HMOC_RIB	Cambios morfológicos que afectan a la ribera	ES080_CANALIZACION_07	Canalizaciones	Canalizaciones
15700	Río Magro: Algemesí - río Júcar	IMPACTADA	HHYC	Alteraciones de hábitat por cambios hidrológicos	ES080_Extracciones_SUB_UDA_082044 A, ES080_Extracciones_SUB_UDA_082044 B,ES080_Extracciones_SUB_UDI_500003, ES080_Extracciones_SUB_UDU_246213, ES080_Extracciones_SUB_UDU_400133, ES080_Extracciones_SUB_UDU_400135, ES080_Extracciones_SUB_Ganaderas_MAS_285	Extracciones en la UDA 082044A Riegos del Alto Magro, UDA 082044B Riegos mixtos de la Plana de Utiel, UDI 500003 Resto de subterráneos del Júcar, UDU 246213 Subterráneo de Requena, UDU 400133 Subterráneos de Requena - Utiel, UDU 400135 Subterráneos de Hoces del Cabriel, Extracciones subterráneas ganaderas en la masa subterránea 285.- Requena-Utiel	Extracciones subterráneas
15700	Río Magro: Algemesí - río Júcar	IMPACTADA	HMOC_RIB	Cambios morfológicos que afectan a la ribera	ES080_OCUPACION_271	Ocupación márgenes	Ocupación márgenes
15700	Río Magro: Algemesí - río Júcar		ORGA	Contaminación orgánica	1973VS0334_A-1-1986	AYUNTAMIENTO DE CARLET (SANEAMIENTO POBLACION)	Vertidos
15700	Río Magro: Algemesí - río Júcar	IMPACTADA	NUTR	Contaminación por nutrientes	1973VS0334_A-1-1986	AYUNTAMIENTO DE CARLET (SANEAMIENTO POBLACION)	Vertidos
15700	Río Magro: Algemesí - río Júcar		ORGA	Contaminación orgánica	1973VS0015_A-1-1999	MANCOMUNITAT EL MARQUESAT (SANEAMIENTO POBLACION)	Vertidos
15700	Río Magro: Algemesí - río Júcar	IMPACTADA	HMOC_RIB	Cambios morfológicos que afectan a la ribera	Especies invasoras	Arundo Donax	Especies invasoras
15705	Río Júcar: río Magro - Albalat de la Ribera	IMPACTADA	HMOC_RIB	Cambios morfológicos que afectan a la ribera	ES080_OCUPACION_272	Ocupación márgenes	Ocupación márgenes
15705	Río Júcar: río Magro - Albalat de la Ribera	IMPACTADA	HHYC	Alteraciones de hábitat por cambios hidrológicos	ES080_PRESA_41	TOUS	Presa
15705	Río Júcar: río Magro - Albalat de la Ribera	IMPACTADA	HMOC_RIB	Cambios morfológicos que afectan a la ribera	Especies invasoras	Arundo Donax	Especies invasoras
15710	Río Júcar: Albalat de la Ribera - azud de Sueca	IMPACTADA	HMOC_CON	Cambios morfológicos que afectan a la conectividad	ES080_AZUD_0363	Azud de Sueca	Azud

Código de masa	Nombre de masa de agua	Impacto	Tipo de riesgo	Descripción del riesgo	Identificación de la presión responsable	Nombre de la presión responsable	Tipo de presión responsable
15710	Río Júcar: Albalat de la Ribera - azud de Sueca	IMPACTADA	HMOC_RIB	Cambios morfológicos que afectan a la ribera	ES080_OCUPACION_273	Ocupación márgenes	Ocupación márgenes
15710	Río Júcar: Albalat de la Ribera - azud de Sueca	IMPACTADA	HHYC	Alteraciones de hábitat por cambios hidrológicos	ES080_PRESA_41	TOUS	Presa
15710	Río Júcar: Albalat de la Ribera - azud de Sueca	IMPACTADA	HMOC_RIB	Cambios morfológicos que afectan a la ribera	ES080_PROTECCION_26	Protección márgenes	Protección márgenes
15710	Río Júcar: Albalat de la Ribera - azud de Sueca	IMPACTADA	HMOC_RIB	Cambios morfológicos que afectan a la ribera	ES080_PROTECCION_29	Protección márgenes	Protección márgenes
15710	Río Júcar: Albalat de la Ribera - azud de Sueca	IMPACTADA	HMOC_RIB	Cambios morfológicos que afectan a la ribera	ES080_PROTECCION_30	Protección márgenes	Protección márgenes
15710	Río Júcar: Albalat de la Ribera - azud de Sueca	IMPACTADA	CHEM	Contaminación química	2001VS0141_A-25-1999	CDAD. USUARIOS VERTIDOS EDAR MANC. ALGEMESI-ALBALAT DE LA RIBERA (SANEAMIENTO POBLACION)	Vertidos
15710	Río Júcar: Albalat de la Ribera - azud de Sueca	IMPACTADA	HMOC_RIB	Cambios morfológicos que afectan a la ribera	Especies invasoras	Arundo Donax	Especies invasoras
15710	Río Júcar: Albalat de la Ribera - azud de Sueca	IMPACTADA	HMOC_RIB	Cambios morfológicos que afectan a la ribera	Especies invasoras	Arundo Donax	Especies invasoras
15715	Río Júcar: azud de Sueca - azud de Cullera	IMPACTADA	HHYC	Alteraciones de hábitat por cambios hidrológicos	ES080_Extracciones_SUP_UDA_082054 C	Extracciones superficiales de la UDA 082054C Regadíos tradicionales del Júcar - C.R. Sueca	Extracciones superficiales
15715	Río Júcar: azud de Sueca - azud de Cullera	IMPACTADA	HHYC	Alteraciones de hábitat por cambios hidrológicos	ES080_Extracciones_SUP_UDA_082054 D	Extracciones superficiales de la UDA 082054D Regadíos tradicionales del Júcar - C.R. Quatre Pobles	Extracciones superficiales
15715	Río Júcar: azud de Sueca - azud de Cullera	IMPACTADA	HHYC	Alteraciones de hábitat por cambios hidrológicos	ES080_Extracciones_SUP_UDA_082054 G	Extracciones superficiales de la UDA 082054G Regadíos tradicionales del Júcar - Resto de regadíos superficiales de la Ribera Baja	Extracciones superficiales
15715	Río Júcar: azud de Sueca - azud de Cullera	IMPACTADA	HMOC_RIB	Cambios morfológicos que afectan a la ribera	ES080_OCUPACION_274	Ocupación márgenes	Ocupación márgenes
15715	Río Júcar: azud de Sueca - azud de Cullera	IMPACTADA	HMOC_RIB	Cambios morfológicos que afectan a la ribera	ES080_PROTECCION_27	Protección márgenes	Protección márgenes
15715	Río Júcar: azud de Sueca - azud de Cullera	IMPACTADA	HMOC_RIB	Cambios morfológicos que afectan a la ribera	ES080_PROTECCION_28	Protección márgenes	Protección márgenes
15715	Río Júcar: azud de Sueca - azud de Cullera	IMPACTADA	CHEM	Contaminación química	ES080_Presion_desconocida	Sin presión asociada	Sin presión asociada
15715	Río Júcar: azud de Sueca - azud de Cullera	IMPACTADA	HMOC_RIB	Cambios morfológicos que afectan a la ribera	Especies invasoras	Arundo Donax	Especies invasoras
15715	Río Júcar: azud de Sueca - azud de Cullera	IMPACTADA	HMOC_CON	Cambios morfológicos que afectan a la conectividad	ES080_AZUD_0362	Azud de Cullera	Azud
15720	Río Júcar: azud de Cullera - azud de la Marquesa	IMPACTADA	HHYC	Alteraciones de hábitat por cambios hidrológicos	ES080_Extracciones_SUP_UDA_082054 E	Extracciones superficiales de la UDA 082054E Regadíos tradicionales del Júcar - C.R. Cullera	Extracciones superficiales
15720	Río Júcar: azud de Cullera - azud de la Marquesa	IMPACTADA	HHYC	Alteraciones de hábitat por cambios hidrológicos	ES080_Extracciones_SUP_UDA_082075 A	Extracciones superficiales de la UDA 082075A Riegos subterráneos del Alto Vinalopó	Extracciones superficiales
15720	Río Júcar: azud de Cullera - azud de la Marquesa	IMPACTADA	HHYC	Alteraciones de hábitat por cambios hidrológicos	ES080_Extracciones_SUP_UDA_082076 A	Extracciones superficiales de la UDA 082076A Riegos del Medio Vinalopó	Extracciones superficiales
15720	Río Júcar: azud de Cullera - azud de la Marquesa	IMPACTADA	HHYC	Alteraciones de hábitat por cambios hidrológicos	ES080_Extracciones_SUP_UDA_082077 A	Extracciones superficiales de la UDA 082077A Riegos del Bajo Vinalopó	Extracciones superficiales
15720	Río Júcar: azud de Cullera - azud de la Marquesa	IMPACTADA	HHYC	Alteraciones de hábitat por cambios hidrológicos	ES080_Extracciones_SUP_UDI_500003	Extracciones superficiales de la UDI 500003 Resto de subterráneos del Júcar	Extracciones superficiales
15720	Río Júcar: azud de Cullera - azud de la Marquesa	IMPACTADA	HMOC_RIB	Cambios morfológicos que afectan a la ribera	ES080_OCUPACION_275	Ocupación márgenes	Ocupación márgenes
15720	Río Júcar: azud de Cullera - azud de la Marquesa	IMPACTADA	CHEM	Contaminación química	ES080_Presion_desconocida	Sin presión asociada	Sin presión asociada
15720	Río Júcar: azud de Cullera - azud de la Marquesa	IMPACTADA	HMOC_RIB	Cambios morfológicos que afectan a la ribera	Especies invasoras	Arundo Donax	Especies invasoras
25050	Ullals de l'Albufera	IMPACTADA	NUTR	Contaminación por nutrientes	ES080_Presion_desconocida	Sin presión asociada	Sin presión asociada
25050	Ullals de l'Albufera	IMPACTADA	CHEM	Contaminación química	ES080_Presion_desconocida	Sin presión asociada	Sin presión asociada
35000	Desembocadura del Júcar		HMOC_RIB	Cambios morfológicos que afectan a la ribera	ES080_PROTECCION_67	Protección márgenes	Protección márgenes
35000	Desembocadura del Júcar		HMOC_RIB	Cambios morfológicos que afectan a la ribera	ES080_PROTECCION_68	Protección márgenes	Protección márgenes
35000	Desembocadura del Júcar		HMOC_RIB	Cambios morfológicos que afectan a la ribera	ES080_PROTECCION_69	Protección márgenes	Protección márgenes
35000	Desembocadura del Júcar		HMOC_RIB	Cambios morfológicos que afectan a la ribera	ES080_PROTECCION_70	Protección márgenes	Protección márgenes
35000	Desembocadura del Júcar		HMOC_RIB	Cambios morfológicos que afectan a la ribera	ES080_PROTECCION_71	Protección márgenes	Protección márgenes
35000	Desembocadura del Júcar	IMPACTADA	CHEM	Contaminación química	2004VS0144_A-94-2005	Vertidos industriales en Cullera	Vertidos
35005	Estany de Cullera	IMPACTADA	CHEM	Contaminación química	ES080_Presion_desconocida	Sin presión asociada	Sin presión asociada
40040	Puerto de València - Cabo de Cullera	IMPACTADA	MICR	Contaminación microbiológica	ES080_Presion_desconocida	Sin presión asociada	Sin presión asociada

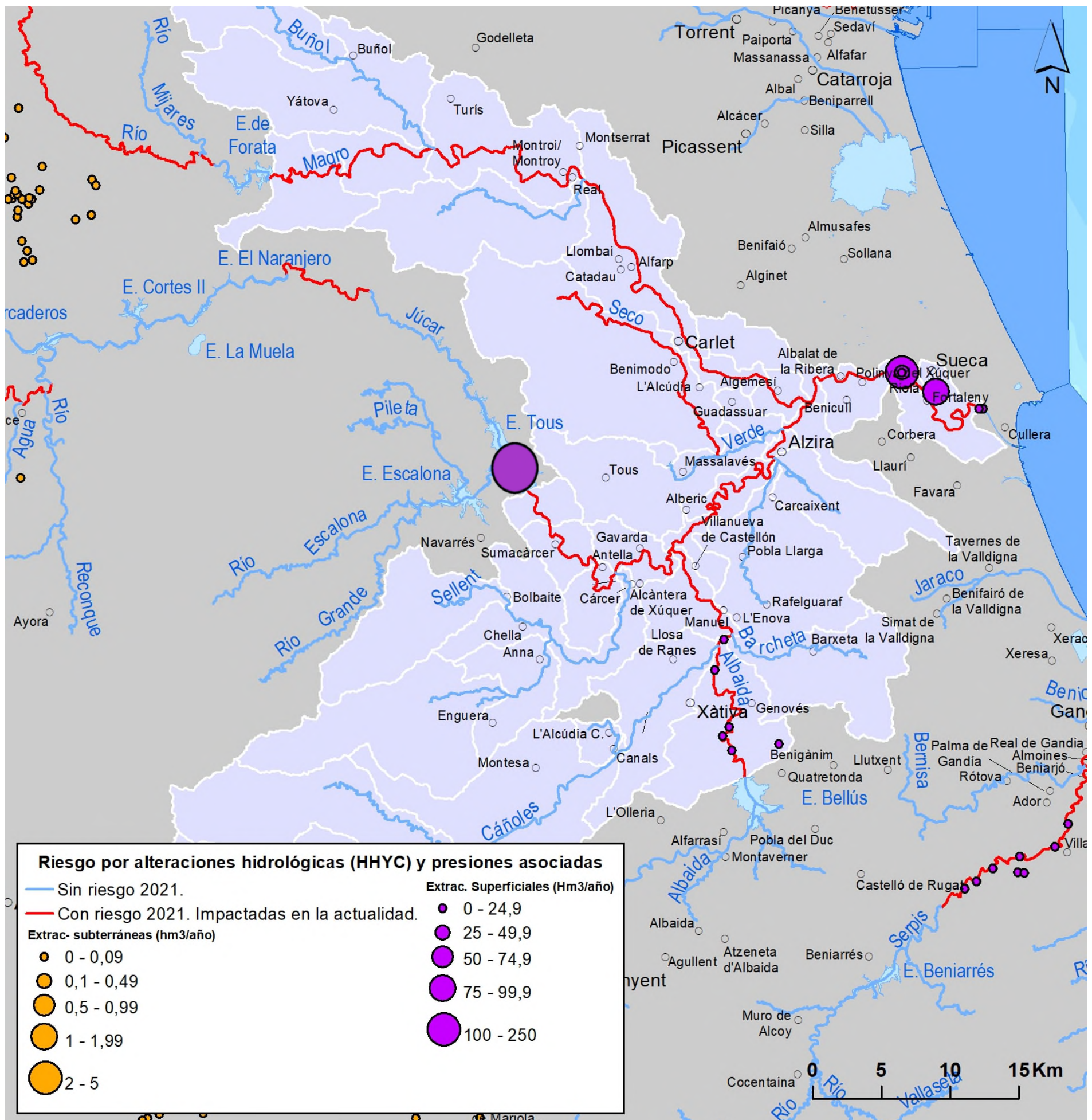
PRESIONES ASOCIADAS AL RIESGO POR ALTERACIONES DE HÁBITAT POR CAMBIOS MORFOLÓGICOS POR CONECTIVIDAD



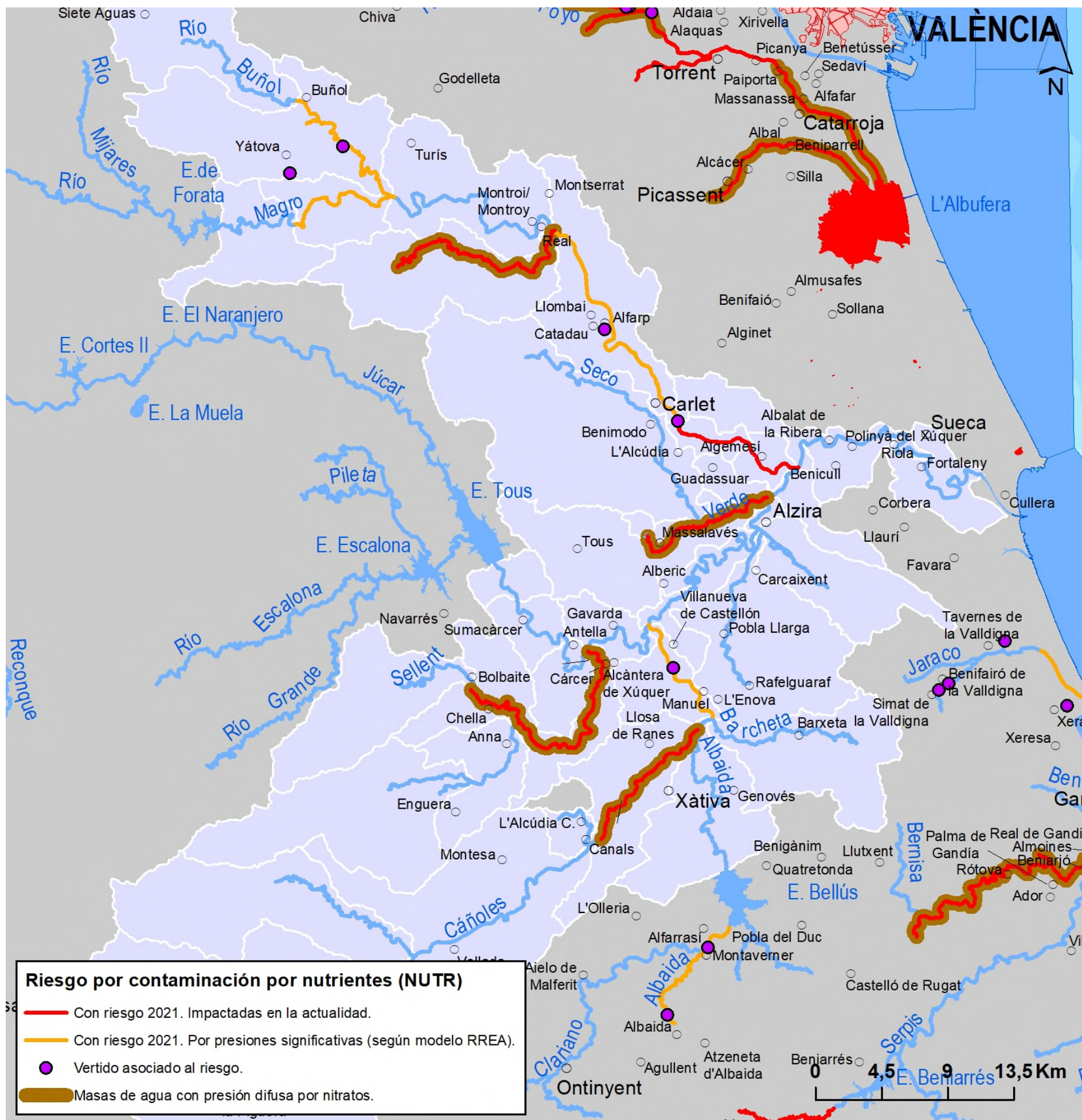
PRESIONES ASOCIADAS AL RIESGO POR ALTERACIONES DE HÁBITAT POR CAMBIOS MORFOLÓGICOS POR RIBERA



PRESIONES ASOCIADAS AL RIESGO POR ALTERACIÓN HIDROLÓGICA



PRESIONES ASOCIADAS AL RIESGO POR NUTRIENTES



PRESIONES ASOCIADAS AL RIESGO POR CONTAMINACIÓN ORGÁNICA

