

Código de masa	Nombre de masa de agua	Impacto	Tipo de riesgo	Descripción del riesgo	Identificación de la presión responsable	Nombre de la presión responsable	Tipo de presión responsable
15030	Río Júcar: embalse de la Toba - laguna de Uña		HMOC_RIB	Cambios morfológicos que afectan a la ribera	ES080_OCUPACION_138	Ocupación márgenes	Ocupación márgenes
15030	Río Júcar: embalse de la Toba - laguna de Uña	IMPACTADA	HHYC	Alteraciones de hábitat por cambios hidrológicos	ES080_PRESA_39	TOBA, LA	Presa
15035	Barranco del Socarrado	IMPACTADA	UNKN	Desconocidos	ES080_Presion_desconocida	Sin presión asociada	Sin presión asociada
15040	Río Júcar: laguna de Uña - manantial de los Baños	IMPACTADA	HHYC	Alteraciones de hábitat por cambios hidrológicos	ES080_PRESA_39	TOBA, LA	Presa
15045	Río Júcar: manantial de los Baños - azud de Villalba		HMOC_RIB	Cambios morfológicos que afectan a la ribera	ES080_OCUPACION_141	Ocupación márgenes	Ocupación márgenes
15045	Río Júcar: manantial de los Baños - azud de Villalba	IMPACTADA	HHYC	Alteraciones de hábitat por cambios hidrológicos	ES080_PRESA_39	TOBA, LA	Presa
15050	Río Júcar: azud de Villalba - río Huécar	IMPACTADA	HMOC_CON	Cambios morfológicos que afectan a la conectividad	ES080_AZUD_0678	Presa Camino Zarzuela	Azud
15050	Río Júcar: azud de Villalba - río Huécar	IMPACTADA	HMOC_CON	Cambios morfológicos que afectan a la conectividad	ES080_AZUD_0679	Presa El Molino	Azud
15050	Río Júcar: azud de Villalba - río Huécar	IMPACTADA	HMOC_CON	Cambios morfológicos que afectan a la conectividad	ES080_AZUD_0680	Presa Fuente Grande	Azud
15050	Río Júcar: azud de Villalba - río Huécar	IMPACTADA	HMOC_CON	Cambios morfológicos que afectan a la conectividad	ES080_AZUD_0661	Presa La Moraleja	Azud
15050	Río Júcar: azud de Villalba - río Huécar	IMPACTADA	HMOC_CON	Cambios morfológicos que afectan a la conectividad	ES080_AZUD_0664	Presa Las Grajas	Azud
15050	Río Júcar: azud de Villalba - río Huécar	IMPACTADA	HHYC	Alteraciones de hábitat por cambios hidrológicos	Centrales Hidroeléctricas de Villalba, LA Torre, Las Grajas	Alteración hidrológica por hidroeléctricas	Centrales hidroeléctricas
15070	Río Huécar: azud de la Pajosa - Cuenca	IMPACTADA	HMOC_CON	Cambios morfológicos que afectan a la conectividad	ES080_AZUD_0687	Presa del Antiguo Vivero	Azud
15070	Río Huécar: azud de la Pajosa - Cuenca	IMPACTADA	HMOC_CON	Cambios morfológicos que afectan a la conectividad	ES080_AZUD_0684	Presa del Huerto Las Parras	Azud
15070	Río Huécar: azud de la Pajosa - Cuenca	IMPACTADA	HMOC_CON	Cambios morfológicos que afectan a la conectividad	ES080_AZUD_0683	Presa del Molinillo o del Prado	Azud
15070	Río Huécar: azud de la Pajosa - Cuenca	IMPACTADA	HMOC_CON	Cambios morfológicos que afectan a la conectividad	ES080_AZUD_0685	Presa del Pozo el Tío Rata	Azud
15070	Río Huécar: azud de la Pajosa - Cuenca	IMPACTADA	HMOC_CON	Cambios morfológicos que afectan a la conectividad	ES080_AZUD_0686	Presa del Puente La Canal	Azud
15070	Río Huécar: azud de la Pajosa - Cuenca	IMPACTADA	HMOC_CON	Cambios morfológicos que afectan a la conectividad	ES080_AZUD_0689	Presa El Batán	Azud
15070	Río Huécar: azud de la Pajosa - Cuenca	IMPACTADA	HMOC_CON	Cambios morfológicos que afectan a la conectividad	ES080_AZUD_0688	Presa Huerta Los Chorros	Azud
15070	Río Huécar: azud de la Pajosa - Cuenca		HMOC_RIB	Cambios morfológicos que afectan a la ribera	ES080_OCUPACION_146	Ocupación márgenes	Ocupación márgenes
15070	Río Huécar: azud de la Pajosa - Cuenca	IMPACTADA	ORGA	Contaminación orgánica	ES080_Presion_desconocida	Sin presión asociada	Sin presión asociada
15075	Río Huécar: Cuenca	IMPACTADA	HMOC_LEC	Cambios morfológicos que afectan al lecho	ES080_CANALIZACION_62	Canalizaciones	Canalizaciones
15080	Río Júcar: río Huécar - río San Martín	IMPACTADA	HHYC	Alteraciones de hábitat por cambios hidrológicos	Centrales Hidroeléctricas de Villalba, LA Torre, Las Grajas, El Batán, Molino de Santiago	Alteración hidrológica por hidroeléctricas	Centrales hidroeléctricas
15080	Río Júcar: río Huécar - río San Martín		HMOC_RIB	Cambios morfológicos que afectan a la ribera	ES080_OCUPACION_148	Ocupación márgenes	Ocupación márgenes
15080	Río Júcar: río Huécar - río San Martín	IMPACTADA	CHEM	Contaminación química	1973VS0003_A-1-1987	AYUNTAMIENTO DE CUENCA (SANEAMIENTO POBLACION)	Vertidos
15085	Río Moscas: cabecera - complejo lagunar de Fuentes	IMPACTADA	HMOC_LEC	Cambios morfológicos que afectan al lecho	ES080_CANALIZACION_56	Canalizaciones	Canalizaciones
15090	Río Moscas: complejo lagunar de Fuentes - río Júcar	IMPACTADA	HMOC_RIB	Cambios morfológicos que afectan a la ribera	ES080_OCUPACION_150	Ocupación márgenes	Ocupación márgenes
15095	Río Chillarón	IMPACTADA	HMOC_RIB	Cambios morfológicos que afectan a la ribera	ES080_CANALIZACION_63	Canalizaciones	Canalizaciones
15095	Río Chillarón	IMPACTADA	HMOC_RIB	Cambios morfológicos que afectan a la ribera	ES080_OCUPACION_151	Ocupación márgenes	Ocupación márgenes
15095	Río Chillarón	IMPACTADA	NUTR	Contaminación por nutrientes	ES080_Presion_desconocida	Sin presión asociada	Sin presión asociada
15100	Río San Martín: cabecera - río Júcar	IMPACTADA	HMOC_RIB	Cambios morfológicos que afectan a la ribera	ES080_CANALIZACION_60	Canalizaciones	Canalizaciones
15100	Río San Martín: cabecera - río Júcar	IMPACTADA	HMOC_RIB	Cambios morfológicos que afectan a la ribera	ES080_OCUPACION_152	Ocupación márgenes	Ocupación márgenes
15100	Río San Martín: cabecera - río Júcar		NUTR	Contaminación por nutrientes	1993VS0024_A-37-2005	AYUNTAMIENTO DE ARCAS DE VILLAR (URBANIZACION)	Vertidos

Código de masa	Nombre de masa de agua	Impacto	Tipo de riesgo	Descripción del riesgo	Identificación de la presión responsable	Nombre de la presión responsable	Tipo de presión responsable
15100	Río San Martín: cabecera - río Júcar		NUTR	Contaminación por nutrientes	2005VS0305_A-190-2005	MANCOMUNIDAD DE SERVICIOS DE DEPURACION DE AGUAS DE ARCAS DEL VILLAR Y VILLAR DE OLALLA (SANEAMIENTO)	Vertidos
15100	Río San Martín: cabecera - río Júcar		NUTR	Contaminación por nutrientes	1997VI0214_A-9-2001	Vertidos industriales en Villar de Olalla	Vertidos
15105	Río Júcar: río San Martín - embalse de Alarcón		HMOC_CON	Cambios morfológicos que afectan a la conectividad	ES080_AZUD_0705	Presa de Bombeo	Azud
15105	Río Júcar: río San Martín - embalse de Alarcón		HMOC_CON	Cambios morfológicos que afectan a la conectividad	ES080_AZUD_0667	Presa El Castellar	Azud
15105	Río Júcar: río San Martín - embalse de Alarcón		HMOC_CON	Cambios morfológicos que afectan a la conectividad	ES080_AZUD_0668	Presa La Aceña	Azud
15105	Río Júcar: río San Martín - embalse de Alarcón	IMPACTADA	HHYC	Alteraciones de hábitat por cambios hidrológicos	Centrales Hidroeléctricas de Villalba, LA Torre, Las Grajas, El Batán, Molino de Santiago, El Castellar	Alteración hidrológica por hidroeléctricas	Centrales hidroeléctricas
15105	Río Júcar: río San Martín - embalse de Alarcón	IMPACTADA	CHEM	Contaminación química	1973VS0003_A-1-1987	AYUNTAMIENTO DE CUENCA (SANEAMIENTO POBLACION)	Vertidos
15115	Río Marimota	IMPACTADA	NUTR	Contaminación por nutrientes	ES080_AGRICOLA_N_SUP_151	Agricultura - Nitratos	Agricultura - Nitratos
15115	Río Marimota	IMPACTADA	HMOC_RIB	Cambios morfológicos que afectan a la ribera	ES080_CANALIZACION_69	Canalizaciones	Canalizaciones
15115	Río Marimota	IMPACTADA	HMOC_LEC	Cambios morfológicos que afectan al lecho	ES080_CANALIZACION_69	Canalizaciones	Canalizaciones
15115	Río Marimota	IMPACTADA	HMOC_RIB	Cambios morfológicos que afectan a la ribera	ES080_OCUPACION_155	Ocupación márgenes	Ocupación márgenes
25025	Laguna de los Cedazos (Complejo lagunar de Fuentes)	IMPACTADA	NUTR	Contaminación por nutrientes	ES080_Presion_desconocida	Sin presión asociada	Sin presión asociada
25040	Complejo lagunar de Arcas/Ballesteros	IMPACTADA	NUTR	Contaminación por nutrientes	ES080_Presion_desconocida	Sin presión asociada	Sin presión asociada







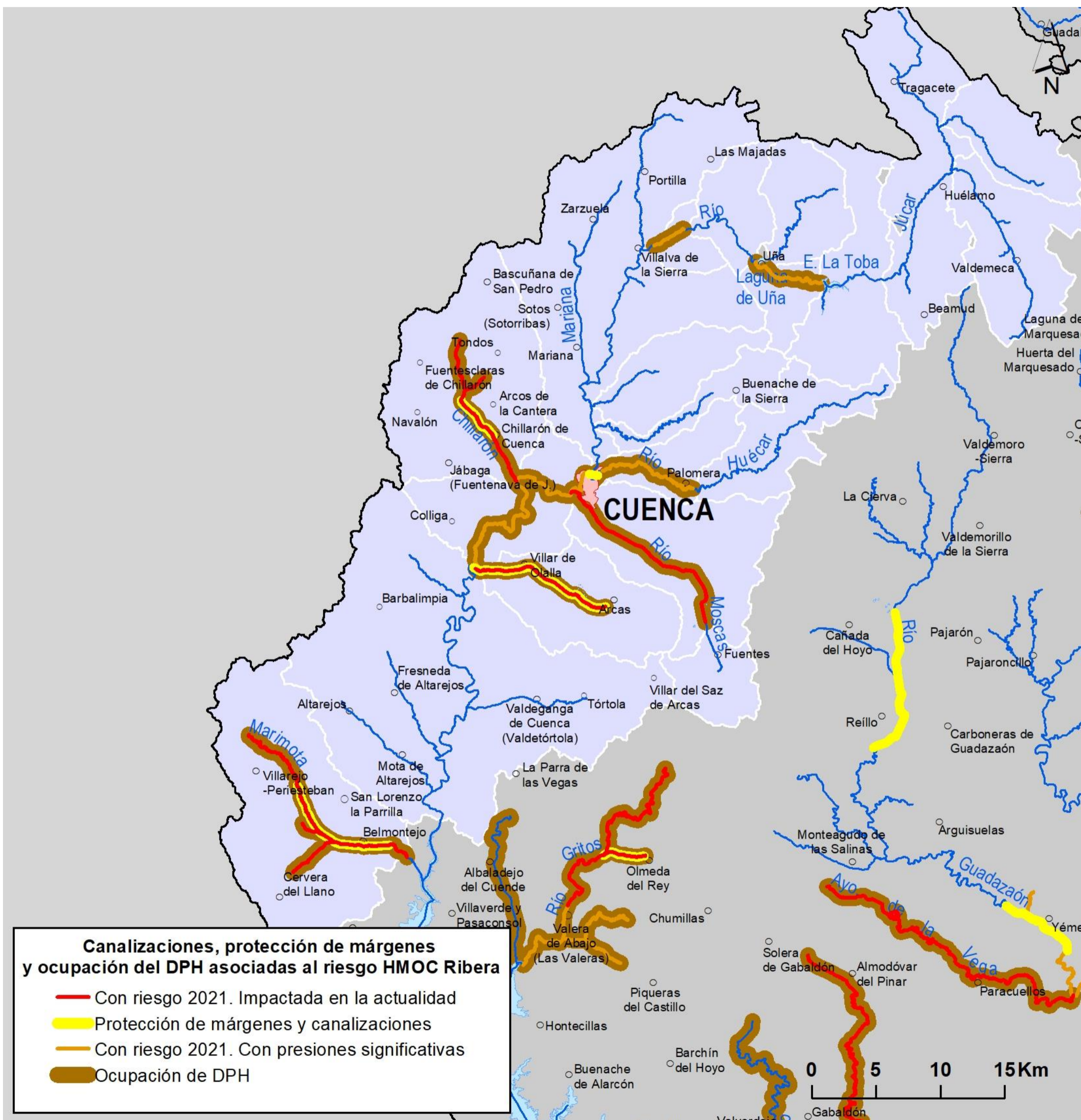






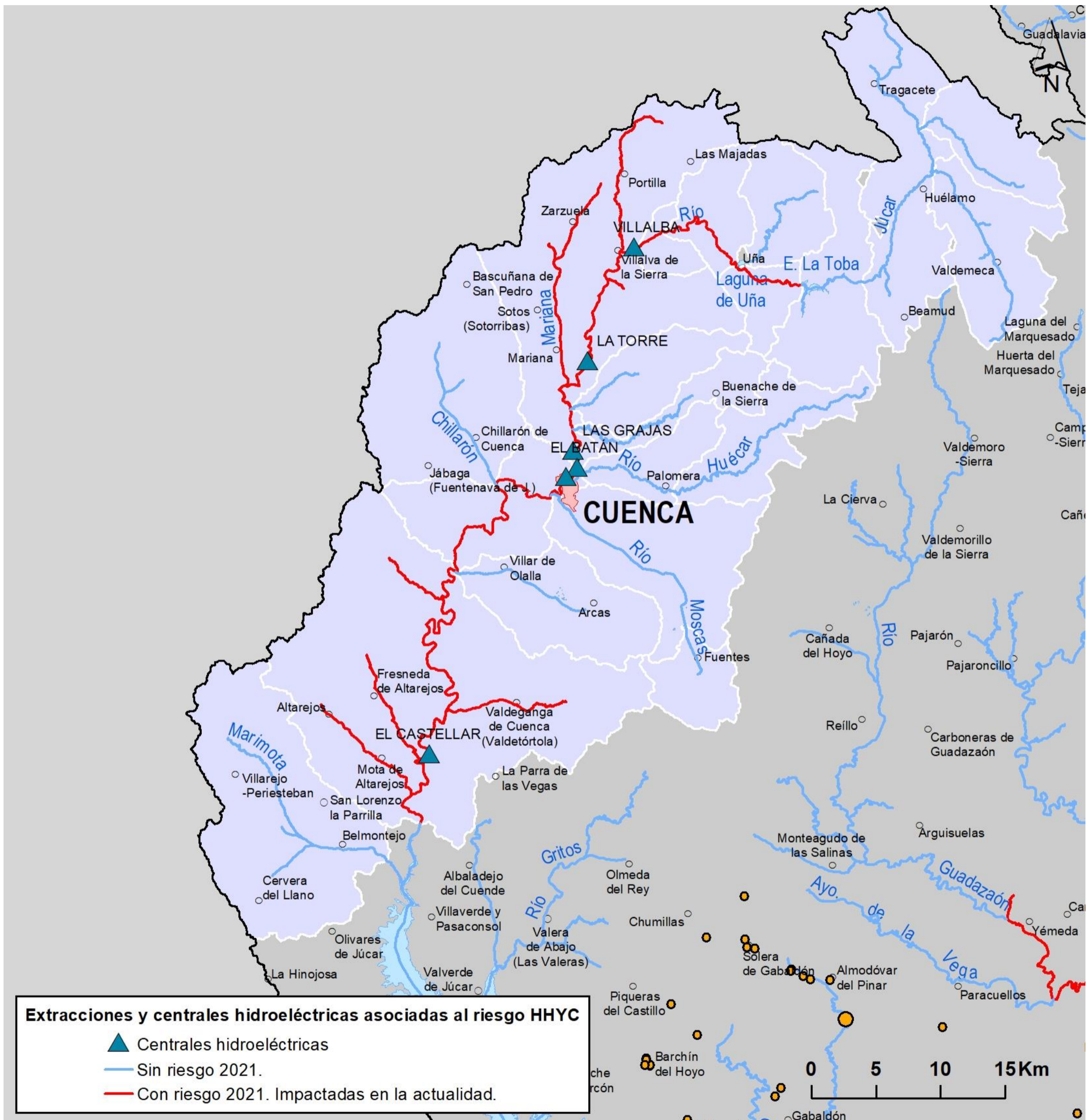


## PRESIONES ASOCIADAS AL RIESGO POR ALTERACIONES DE HÁBITAT POR CAMBIOS MORFOLÓGICOS POR RIBERA





# PRESIONES ASOCIADAS AL RIESGO POR ALTERACIÓN HIDROLÓGICA

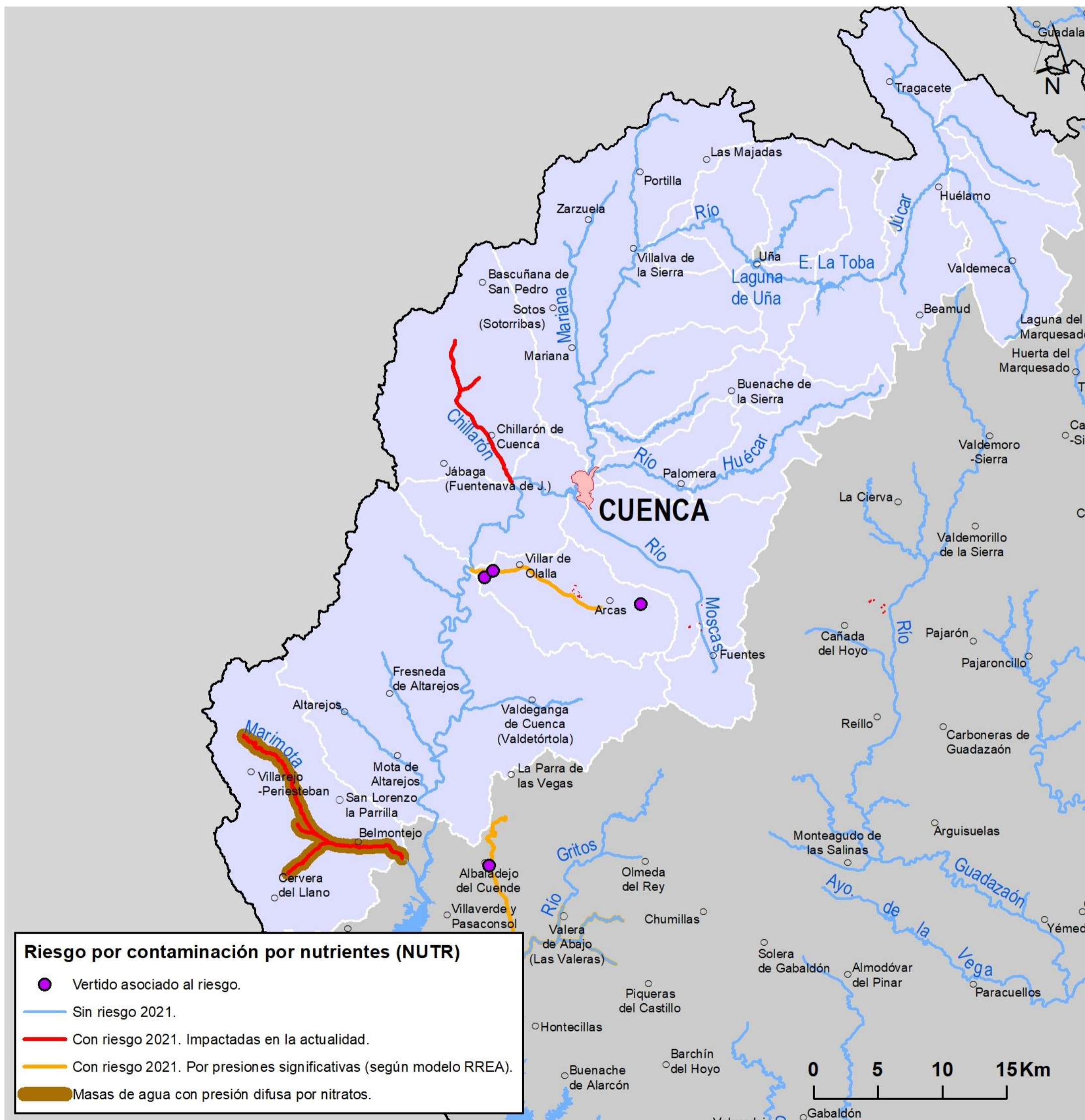








## PRESIONES ASOCIADAS AL RIESGO POR NUTRIENTES





# MASAS EN RIESGO DE NO ALCANZAR EL BUEN ESTADO/POTENCIAL EN 2021

