

Código de masa	Nombre de masa de agua	Impacto	Tipo de riesgo	Descripción del riesgo	Identificación de la presión responsable	Nombre de la presión responsable	Tipo de presión responsable
19000	Río Montnegre: cabecera - embalse de Tibi	IMPACTADA	HMOC_RIB	Cambios morfológicos que afectan a la ribera	ES080_OCUPACION_319	Ocupación márgenes	Ocupación márgenes
19000	Río Montnegre: cabecera - embalse de Tibi	IMPACTADA	HMOC_RIB	Cambios morfológicos que afectan a la ribera	Especies invasoras	Arundo Donax	Especies invasoras
19000	Río Montnegre: cabecera - embalse de Tibi		NUTR	Contaminación por nutrientes	1974VS0033_A-4-1965	AYUNTAMIENTO DE IBI (SANEAMIENTO POBLACION Y POLIGONO INDUSTRIAL)	Vertidos
19000	Río Montnegre: cabecera - embalse de Tibi		NUTR	Contaminación por nutrientes	1975VS0214_A-2-1986	MANCOMUNIDAD INTERMUNICIPAL FOIA DE CASTALLA (SANEAMIENTO POBLACION)	Vertidos
19000	Río Montnegre: cabecera - embalse de Tibi	IMPACTADA	CHEM	Contaminación química	1974VS0033_A-4-1965	AYUNTAMIENTO DE IBI (SANEAMIENTO POBLACION Y POLIGONO INDUSTRIAL)	Vertidos
19000	Río Montnegre: cabecera - embalse de Tibi	IMPACTADA	CHEM	Contaminación química	1973VS0363_NA-10-2005	AYUNTAMIENTO DE TIBI (SANEAMIENTO POBLACION)	Vertidos
19000	Río Montnegre: cabecera - embalse de Tibi	IMPACTADA	CHEM	Contaminación química	1975VS0214_A-2-1986	MANCOMUNIDAD INTERMUNICIPAL FOIA DE CASTALLA (SANEAMIENTO POBLACION)	Vertidos
19005	Embalse de Tibi	IMPACTADA	CHEM	Contaminación química	1973VS0363_NA-10-2005	AYUNTAMIENTO DE TIBI (SANEAMIENTO POBLACION)	Vertidos
19005	Embalse de Tibi	IMPACTADA	CHEM	Contaminación química	1975VS0214_A-2-1986	MANCOMUNIDAD INTERMUNICIPAL FOIA DE CASTALLA (SANEAMIENTO POBLACION)	Vertidos
19010	Río Montnegre: embalse de Tibi - río Jijona	IMPACTADA	HHYC	Alteraciones de hábitat por cambios hidrológicos	ES080_PRESA_38	TIBI	Presa
19015	Río Jijona: cabecera - río Montnegre		HMOC_CON	Cambios morfológicos que afectan a la conectividad	ES080_AZUD_1053		Azud
19015	Río Jijona: cabecera - río Montnegre	IMPACTADA	HMOC_RIB	Cambios morfológicos que afectan a la ribera	ES080_OCUPACION_322	Ocupación márgenes	Ocupación márgenes
19015	Río Jijona: cabecera - río Montnegre	IMPACTADA	HMOC_RIB	Cambios morfológicos que afectan a la ribera	Especies invasoras	Arundo Donax	Especies invasoras
19015	Río Jijona: cabecera - río Montnegre	IMPACTADA	NUTR	Contaminación por nutrientes	1975VS0181_A-1-1991	AYUNTAMIENTO DE JIJONA (SANEAMIENTO POBLACION)	Vertidos
19015	Río Jijona: cabecera - río Montnegre	IMPACTADA	CHEM	Contaminación química	1975VS0181_A-1-1991	AYUNTAMIENTO DE JIJONA (SANEAMIENTO POBLACION)	Vertidos
19020	Río Montnegre: río Jijona - paraje del Molí Nou	IMPACTADA	HMOC_RIB	Cambios morfológicos que afectan a la ribera	ES080_OCUPACION_323	Ocupación márgenes	Ocupación márgenes
19020	Río Montnegre: río Jijona - paraje del Molí Nou	IMPACTADA	HMOC_RIB	Cambios morfológicos que afectan a la ribera	Especies invasoras	Arundo Donax	Especies invasoras
19025	Río Montnegre: paraje del Molí Nou - mar		HMOC_CON	Cambios morfológicos que afectan a la conectividad	ES080_AZUD_0109	San Juan	Azud
19025	Río Montnegre: paraje del Molí Nou - mar		HMOC_RIB	Cambios morfológicos que afectan a la ribera	ES080_CANALIZACION_08	Canalizaciones	Canalizaciones
19025	Río Montnegre: paraje del Molí Nou - mar		HMOC_RIB	Cambios morfológicos que afectan a la ribera	ES080_CANALIZACION_77	Canalizaciones	Canalizaciones
19025	Río Montnegre: paraje del Molí Nou - mar		HMOC_RIB	Cambios morfológicos que afectan a la ribera	ES080_PROTECCION_53	Protección márgenes	Protección márgenes
19025	Río Montnegre: paraje del Molí Nou - mar		HMOC_RIB	Cambios morfológicos que afectan a la ribera	ES080_PROTECCION_54	Protección márgenes	Protección márgenes
19025	Río Montnegre: paraje del Molí Nou - mar		HMOC_RIB	Cambios morfológicos que afectan a la ribera	ES080_PROTECCION_55	Protección márgenes	Protección márgenes
19025	Río Montnegre: paraje del Molí Nou - mar		HMOC_RIB	Cambios morfológicos que afectan a la ribera	ES080_PROTECCION_56	Protección márgenes	Protección márgenes
19025	Río Montnegre: paraje del Molí Nou - mar		HMOC_RIB	Cambios morfológicos que afectan a la ribera	ES080_PROTECCION_57	Protección márgenes	Protección márgenes

Código de masa	Nombre de masa de agua	Impacto	Tipo de riesgo	Descripción del riesgo	Identificación de la presión responsable	Nombre de la presión responsable	Tipo de presión responsable
19025	Río Montnegre: paraje del Molí Nou - mar		HMOC_LEC	Cambios morfológicos que afectan al lecho	ES080_CANALIZACION_08	Canalizaciones	Canalizaciones
19025	Río Montnegre: paraje del Molí Nou - mar		HMOC_LEC	Cambios morfológicos que afectan al lecho	ES080_CANALIZACION_77	Canalizaciones	Canalizaciones
19025	Río Montnegre: paraje del Molí Nou - mar		NUTR	Contaminación por nutrientes	2007VS0162_A-107-2007	MANCOMUNIDAD DE L'ALACANTI	Vertidos
19035	Río Vinalopó: cabecera - paraje de Campo Oro	IMPACTADA	HMOC_CON	Cambios morfológicos que afectan a la conectividad	ES080_AZUD_0114	Acequia Mayor de Bañeres	Azud
19035	Río Vinalopó: cabecera - paraje de Campo Oro	IMPACTADA	HMOC_CON	Cambios morfológicos que afectan a la conectividad	ES080_AZUD_0117	Camp d'Oro	Azud
19035	Río Vinalopó: cabecera - paraje de Campo Oro	IMPACTADA	HMOC_CON	Cambios morfológicos que afectan a la conectividad	ES080_AZUD_0113	Font la Coveta	Azud
19035	Río Vinalopó: cabecera - paraje de Campo Oro	IMPACTADA	HMOC_CON	Cambios morfológicos que afectan a la conectividad	ES080_AZUD_0115	Fuente del Sapo	Azud
19035	Río Vinalopó: cabecera - paraje de Campo Oro	IMPACTADA	HMOC_CON	Cambios morfológicos que afectan a la conectividad	ES080_AZUD_0116	Molí l'Ombria	Azud
19040	Río Vinalopó: paraje de Campo Oro - azud de Beneixama		HMOC_CON	Cambios morfológicos que afectan a la conectividad	ES080_AZUD_0119	Benejama	Azud
19040	Río Vinalopó: paraje de Campo Oro - azud de Beneixama	IMPACTADA	HMOC_RIB	Cambios morfológicos que afectan a la ribera	ES080_OCUPACION_326	Ocupación márgenes	Ocupación márgenes
19040	Río Vinalopó: paraje de Campo Oro - azud de Beneixama	IMPACTADA	HMOC_RIB	Cambios morfológicos que afectan a la ribera	Especies invasoras	Arundo Donax	Especies invasoras
19040	Río Vinalopó: paraje de Campo Oro - azud de Beneixama	IMPACTADA	NUTR	Contaminación por nutrientes	1998VS0283_A-35-1988	AYUNTAMIENTO DE BANYERES DE MARIOLA (SANEAMIENTO POBLACION)	Vertidos
19045	Río Vinalopó: azud de Beneixama - acequia del Rey	IMPACTADA	HMOC_RIB	Cambios morfológicos que afectan a la ribera	ES080_OCUPACION_327	Ocupación márgenes	Ocupación márgenes
19045	Río Vinalopó: azud de Beneixama - acequia del Rey	IMPACTADA	HMOC_RIB	Cambios morfológicos que afectan a la ribera	Especies invasoras	Arundo Donax	Especies invasoras
19045	Río Vinalopó: azud de Beneixama - acequia del Rey	IMPACTADA	HMOC_RIB	Cambios morfológicos que afectan a la ribera	Especies invasoras	Arundo Donax	Especies invasoras
19045	Río Vinalopó: azud de Beneixama - acequia del Rey		NUTR	Contaminación por nutrientes	1998VS0283_A-35-1988	AYUNTAMIENTO DE BANYERES DE MARIOLA (SANEAMIENTO POBLACION)	Vertidos
19050	Río Vinalopó: acequia del Rey - Sax	IMPACTADA	HMOC_RIB	Cambios morfológicos que afectan a la ribera	ES080_OCUPACION_328	Ocupación márgenes	Ocupación márgenes
19050	Río Vinalopó: acequia del Rey - Sax	IMPACTADA	HMOC_RIB	Cambios morfológicos que afectan a la ribera	Especies invasoras	Arundo Donax	Especies invasoras
19050	Río Vinalopó: acequia del Rey - Sax	IMPACTADA	HMOC_LEC	Cambios morfológicos que afectan al lecho	ES080_Presion_desconocida	Sin presión asociada	Sin presión asociada
19050	Río Vinalopó: acequia del Rey - Sax	IMPACTADA	NUTR	Contaminación por nutrientes	2002VS0121	C.U. VERTIDOS EDAR MANCOMUNADA ALTO VINALOPO	Vertidos
19050	Río Vinalopó: acequia del Rey - Sax	IMPACTADA	CHEM	Contaminación química	2002VS0121	C.U. VERTIDOS EDAR MANCOMUNADA ALTO VINALOPO	Vertidos
19050	Río Vinalopó: acequia del Rey - Sax	IMPACTADA	CHEM	Contaminación química	2009VI0067_A-8-2009	Vertidos industriales en Villena	Vertidos
19055	Río Vinalopó: Sax - barranco del Derramador	IMPACTADA	HMOC_CON	Cambios morfológicos que afectan a la conectividad	ES080_PRESA_20	ELDA	Presa
19055	Río Vinalopó: Sax - barranco del Derramador	IMPACTADA	HMOC_RIB	Cambios morfológicos que afectan a la ribera	ES080_CANALIZACION_09	Canalizaciones	Canalizaciones
19055	Río Vinalopó: Sax - barranco del Derramador	IMPACTADA	HMOC_RIB	Cambios morfológicos que afectan a la ribera	ES080_CANALIZACION_11	Canalizaciones	Canalizaciones
19055	Río Vinalopó: Sax - barranco del Derramador	IMPACTADA	HMOC_RIB	Cambios morfológicos que afectan a la ribera	ES080_OCUPACION_329	Ocupación márgenes	Ocupación márgenes
19055	Río Vinalopó: Sax - barranco del Derramador	IMPACTADA	HMOC_RIB	Cambios morfológicos que afectan a la ribera	Especies invasoras	Arundo Donax	Especies invasoras

Código de masa	Nombre de masa de agua	Impacto	Tipo de riesgo	Descripción del riesgo	Identificación de la presión responsable	Nombre de la presión responsable	Tipo de presión responsable
19055	Río Vinalopó: Sax - barranco del Derramador	IMPACTADA	HMOC_RIB	Cambios morfológicos que afectan a la ribera	Especies invasoras	Arundo Donax	Especies invasoras
19055	Río Vinalopó: Sax - barranco del Derramador	IMPACTADA	HMOC_RIB	Cambios morfológicos que afectan a la ribera	Especies invasoras	Arundo Donax	Especies invasoras
19055	Río Vinalopó: Sax - barranco del Derramador	IMPACTADA	NUTR	Contaminación por nutrientes	2002VS0121	C.U. VERTIDOS EDAR MANCOMUNADA ALTO VINALOPO	Vertidos
19060	Río Vinalopó: barranco del Derramador - embalse de Elche	IMPACTADA	HMOC_CON	Cambios morfológicos que afectan a la conectividad	ES080_AZUD_0120	Novelda	Azud
19060	Río Vinalopó: barranco del Derramador - embalse de Elche	IMPACTADA	HMOC_RIB	Cambios morfológicos que afectan a la ribera	ES080_CANALIZACION_12	Canalizaciones	Canalizaciones
19060	Río Vinalopó: barranco del Derramador - embalse de Elche	IMPACTADA	HMOC_RIB	Cambios morfológicos que afectan a la ribera	ES080_OCUPACION_330	Ocupación márgenes	Ocupación márgenes
19060	Río Vinalopó: barranco del Derramador - embalse de Elche	IMPACTADA	HMOC_RIB	Cambios morfológicos que afectan a la ribera	Especies invasoras	Arundo Donax	Especies invasoras
19060	Río Vinalopó: barranco del Derramador - embalse de Elche	IMPACTADA	HMOC_RIB	Cambios morfológicos que afectan a la ribera	Especies invasoras	Arundo Donax	Especies invasoras
19060	Río Vinalopó: barranco del Derramador - embalse de Elche	IMPACTADA	NUTR	Contaminación por nutrientes	ES080_AGRICOLA_N_SUP_330	Agricultura - Nitratos	Agricultura - Nitratos
19060	Río Vinalopó: barranco del Derramador - embalse de Elche	IMPACTADA	NUTR	Contaminación por nutrientes	2002VS0123_A-59-2003	COMUNIDAD DE USUARIOS DE VERTIDOS NOVELDA Y MONFORTE DEL CID (SANEAMIENTO POBLACIONES)	Vertidos
19060	Río Vinalopó: barranco del Derramador - embalse de Elche	IMPACTADA	NUTR	Contaminación por nutrientes	1995VS0011_A-2-1991	MANCOMUNIDAD INTERMUNICIPAL DEL VALLE DEL VINALOPO (SANEAMIENTO POBLACIONES)	Vertidos
19060	Río Vinalopó: barranco del Derramador - embalse de Elche	IMPACTADA	CHEM	Contaminación química	2002VS0123_A-59-2003	COMUNIDAD DE USUARIOS DE VERTIDOS NOVELDA Y MONFORTE DEL CID (SANEAMIENTO POBLACIONES)	Vertidos
19060	Río Vinalopó: barranco del Derramador - embalse de Elche	IMPACTADA	CHEM	Contaminación química	1995VS0011_A-2-1991	MANCOMUNIDAD INTERMUNICIPAL DEL VALLE DEL VINALOPO (SANEAMIENTO POBLACIONES)	Vertidos
19065	Río de Tarafa: cabecera - río Vinalopó		HMOC_CON	Cambios morfológicos que afectan a la conectividad	ES080_AZUD_1066		Azud
19065	Río de Tarafa: cabecera - río Vinalopó	IMPACTADA	HMOC_RIB	Cambios morfológicos que afectan a la ribera	ES080_OCUPACION_331	Ocupación márgenes	Ocupación márgenes
19065	Río de Tarafa: cabecera - río Vinalopó	IMPACTADA	NUTR	Contaminación por nutrientes	ES080_AGRICOLA_N_SUP_331	Agricultura - Nitratos	Agricultura - Nitratos
19065	Río de Tarafa: cabecera - río Vinalopó	IMPACTADA	NUTR	Contaminación por nutrientes	1975VS0180_A-6-1965	AYUNTAMIENTO DE LA VILLA DE ASPE (SANEAMIENTO POBLACIÓN)	Vertidos
19065	Río de Tarafa: cabecera - río Vinalopó	IMPACTADA	CHEM	Contaminación química	1975VS0180_A-6-1965	AYUNTAMIENTO DE LA VILLA DE ASPE (SANEAMIENTO POBLACIÓN)	Vertidos
19070	Río Vinalopó: embalse de Elche	IMPACTADA	HMOC_CON	Cambios morfológicos que afectan a la conectividad	ES080_PRESA_19	ELCHE	Presa
19070	Río Vinalopó: embalse de Elche	IMPACTADA	NUTR	Contaminación por nutrientes	ES080_AGRICOLA_N_SUP_332	Agricultura - Nitratos	Agricultura - Nitratos
19070	Río Vinalopó: embalse de Elche	IMPACTADA	NUTR	Contaminación por nutrientes	2002VS0123_A-59-2003	COMUNIDAD DE USUARIOS DE VERTIDOS NOVELDA Y MONFORTE DEL CID (SANEAMIENTO POBLACIONES)	Vertidos
19070	Río Vinalopó: embalse de Elche	IMPACTADA	NUTR	Contaminación por nutrientes	1995VS0011_A-2-1991	MANCOMUNIDAD INTERMUNICIPAL DEL VALLE DEL VINALOPO (SANEAMIENTO POBLACIONES)	Vertidos



Código de masa	Nombre de masa de agua	Impacto	Tipo de riesgo	Descripción del riesgo	Identificación de la presión responsable	Nombre de la presión responsable	Tipo de presión responsable
19075	Río Vinalopó: embalse de Elche - azud de los Moros	IMPACTADA	HMOC_CON	Cambios morfológicos que afectan a la conectividad	ES080_AZUD_1046	Acequia de Marchena Nueva	Azud
19075	Río Vinalopó: embalse de Elche - azud de los Moros	IMPACTADA	HMOC_CON	Cambios morfológicos que afectan a la conectividad	ES080_AZUD_1045	Molino de Magro	Azud
19075	Río Vinalopó: embalse de Elche - azud de los Moros	IMPACTADA	HMOC_RIB	Cambios morfológicos que afectan a la ribera	ES080_CANALIZACION_13	Canalizaciones	Canalizaciones
19075	Río Vinalopó: embalse de Elche - azud de los Moros	IMPACTADA	HMOC_RIB	Cambios morfológicos que afectan a la ribera	ES080_OCUPACION_332	Ocupación márgenes	Ocupación márgenes
19075	Río Vinalopó: embalse de Elche - azud de los Moros	IMPACTADA	NUTR	Contaminación por nutrientes	ES080_AGRICOLA_N_SUP_333	Agricultura - Nitratos	Agricultura - Nitratos
19075	Río Vinalopó: embalse de Elche - azud de los Moros	IMPACTADA	NUTR	Contaminación por nutrientes	1995VS0011_A-2-1991	MANCOMUNIDAD INTERMUNICIPAL DEL VALLE DEL VINALOPO (SANEAMIENTO POBLACIONES)	Vertidos
19075	Río Vinalopó: embalse de Elche - azud de los Moros	IMPACTADA	NUTR	Contaminación por nutrientes	2002VS0123_A-59-2003	COMUNIDAD DE USUARIOS DE VERTIDOS NOVELDA Y MONFORTE DEL CID (SANEAMIENTO POBLACIONES)	Vertidos
19075	Río Vinalopó: embalse de Elche - azud de los Moros	IMPACTADA	CHEM	Contaminación química	1973VS0070_A-1-1931	AYUNTAMIENTO DE ELCHE (SANEAMIENTO POBLACION)	Vertidos
19075	Río Vinalopó: embalse de Elche - azud de los Moros	IMPACTADA	CHEM	Contaminación química	2002VS0123_A-59-2003	COMUNIDAD DE USUARIOS DE VERTIDOS NOVELDA Y MONFORTE DEL CID (SANEAMIENTO POBLACIONES)	Vertidos
19080	Río Vinalopó: azud de los Moros - assarb de Dalt		HMOC_CON	Cambios morfológicos que afectan a la conectividad	ES080_AZUD_1047	Acequia de Marchena Vieja	Azud
19080	Río Vinalopó: azud de los Moros - assarb de Dalt		HMOC_CON	Cambios morfológicos que afectan a la conectividad	ES080_AZUD_0122	Los Moros	Azud
19080	Río Vinalopó: azud de los Moros - assarb de Dalt	IMPACTADA	HMOC_RIB	Cambios morfológicos que afectan a la ribera	ES080_OCUPACION_333	Ocupación márgenes	Ocupación márgenes
19080	Río Vinalopó: azud de los Moros - assarb de Dalt	IMPACTADA	NUTR	Contaminación por nutrientes	ES080_AGRICOLA_N_SUP_334	Agricultura - Nitratos	Agricultura - Nitratos
19080	Río Vinalopó: azud de los Moros - assarb de Dalt	IMPACTADA	NUTR	Contaminación por nutrientes	1995VS0011_A-2-1991	MANCOMUNIDAD INTERMUNICIPAL DEL VALLE DEL VINALOPO (SANEAMIENTO POBLACIONES)	Vertidos
19080	Río Vinalopó: azud de los Moros - assarb de Dalt	IMPACTADA	NUTR	Contaminación por nutrientes	2002VS0123_A-59-2003	COMUNIDAD DE USUARIOS DE VERTIDOS NOVELDA Y MONFORTE DEL CID (SANEAMIENTO POBLACIONES)	Vertidos
29000	Els Bassars - Clot de Galvany	IMPACTADA	UNKN	Desconocidos	ES080_Presion_desconocida	Sin presión asociada	Sin presión asociada
39000	Salinas de Santa Pola	IMPACTADA	CHEM	Contaminación química	ES080_Presion_desconocida	Sin presión asociada	Sin presión asociada
40095	Cabo Huertas - Santa Pola	IMPACTADA	UNKN	Desconocidos	ES080_Presion_desconocida	Sin presión asociada	Sin presión asociada
40100	Puerto de Alicante	IMPACTADA	CHEM	Contaminación química	vermar093	Vertidos industriales en Alicante	Vertidos
40105	Santa Pola - Guardamar del Segura	IMPACTADA	UNKN	Desconocidos	ES080_Presion_desconocida	Sin presión asociada	Sin presión asociada

Código de masa	Nombre de masa de agua	Impacto	Tipo de riesgo	Descripción del riesgo	Identificación de la presión responsable	Nombre de la presión responsable	Tipo de presión responsable
Desde masa 19040 hasta 19080	Río Vinalopó desde paraje de Campo Oro hasta Assarb de Dalt	IMPACTADA	HHYC	Alteraciones de hábitat por cambios hidrológicos	ES080_Extracciones_SUB_UDA_082046A	Extracciones en la UDA 082046A Riegos no tradicionales de la Vall d'Albaida y el Comtat	Extracciones subterráneas
Desde masa 19040 hasta 19080	Río Vinalopó desde paraje de Campo Oro hasta Assarb de Dalt	IMPACTADA	HHYC	Alteraciones de hábitat por cambios hidrológicos	ES080_Extracciones_SUB_UDA_082070A	Extracciones en la UDA 082070A Riegos de la cabecera del Monnegre	Extracciones subterráneas
Desde masa 19040 hasta 19080	Río Vinalopó desde paraje de Campo Oro hasta Assarb de Dalt	IMPACTADA	HHYC	Alteraciones de hábitat por cambios hidrológicos	ES080_Extracciones_SUB_UDA_082073A	Extracciones en la UDA 082073A Riegos del Alacantí	Extracciones subterráneas
Desde masa 19040 hasta 19080	Río Vinalopó desde paraje de Campo Oro hasta Assarb de Dalt	IMPACTADA	HHYC	Alteraciones de hábitat por cambios hidrológicos	ES080_Extracciones_SUB_UDA_082074A	Extracciones en la UDA 082074A Riegos mixtos del Alto Vinalopó	Extracciones subterráneas
Desde masa 19040 hasta 19080	Río Vinalopó desde paraje de Campo Oro hasta Assarb de Dalt	IMPACTADA	HHYC	Alteraciones de hábitat por cambios hidrológicos	ES080_Extracciones_SUB_UDA_082075A	Extracciones en la UDA 082075A Riegos subterráneos del Alto Vinalopó	Extracciones subterráneas
Desde masa 19040 hasta 19080	Río Vinalopó desde paraje de Campo Oro hasta Assarb de Dalt	IMPACTADA	HHYC	Alteraciones de hábitat por cambios hidrológicos	ES080_Extracciones_SUB_UDA_082076A	Extracciones en la UDA 082076A Riegos del Medio Vinalopó	Extracciones subterráneas
Desde masa 19040 hasta 19080	Río Vinalopó desde paraje de Campo Oro hasta Assarb de Dalt	IMPACTADA	HHYC	Alteraciones de hábitat por cambios hidrológicos	ES080_Extracciones_SUB_UDA_082077A	Extracciones en la UDA 082077A Riegos del Bajo Vinalopó	Extracciones subterráneas
Desde masa 19040 hasta 19080	Río Vinalopó desde paraje de Campo Oro hasta Assarb de Dalt	IMPACTADA	HHYC	Alteraciones de hábitat por cambios hidrológicos	ES080_Extracciones_SUB_UDA_092002A	Extracciones en la UDA 092002A Riegos del Pinós y Albaterra	Extracciones subterráneas
Desde masa 19040 hasta 19080	Río Vinalopó desde paraje de Campo Oro hasta Assarb de Dalt	IMPACTADA	HHYC	Alteraciones de hábitat por cambios hidrológicos	ES080_Extracciones_SUB_UDI_900001	Extracciones en la UDI 900001 Subterráneos del alto y medio Vinalopó	Extracciones subterráneas
Desde masa 19040 hasta 19080	Río Vinalopó desde paraje de Campo Oro hasta Assarb de Dalt	IMPACTADA	HHYC	Alteraciones de hábitat por cambios hidrológicos	ES080_Extracciones_SUB_UDI_900002	Extracciones en la UDI 900002 Subterráneos de Alicante, Elche y área de influencia	Extracciones subterráneas
Desde masa 19040 hasta 19080	Río Vinalopó desde paraje de Campo Oro hasta Assarb de Dalt	IMPACTADA	HHYC	Alteraciones de hábitat por cambios hidrológicos	ES080_Extracciones_SUB_UDU_203066	Extracciones en la UDU 203066 Subterráneo de Elda	Extracciones subterráneas
Desde masa 19040 hasta 19080	Río Vinalopó desde paraje de Campo Oro hasta Assarb de Dalt	IMPACTADA	HHYC	Alteraciones de hábitat por cambios hidrológicos	ES080_Extracciones_SUB_UDU_203140	Extracciones en la UDU 203140 Subterráneo de Villena	Extracciones subterráneas
Desde masa 19040 hasta 19080	Río Vinalopó desde paraje de Campo Oro hasta Assarb de Dalt	IMPACTADA	HHYC	Alteraciones de hábitat por cambios hidrológicos	ES080_Extracciones_SUB_UDU_400155	Extracciones en la UDU 400155 Subterráneos de Valle de Albaida	Extracciones subterráneas
Desde masa 19040 hasta 19080	Río Vinalopó desde paraje de Campo Oro hasta Assarb de Dalt	IMPACTADA	HHYC	Alteraciones de hábitat por cambios hidrológicos	ES080_Extracciones_SUB_UDU_400157	Extracciones en la UDU 400157 Subterráneos de Sierra de la Oliva	Extracciones subterráneas

Código de masa	Nombre de masa de agua	Impacto	Tipo de riesgo	Descripción del riesgo	Identificación de la presión responsable	Nombre de la presión responsable	Tipo de presión responsable
Desde masa 19040 hasta 19080	Río Vinalopó desde paraje de Campo Oro hasta Assarb de Dalt	IMPACTADA	HHYC	Alteraciones de hábitat por cambios hidrológicos	ES080_Extracciones_SUB_UDU_400160	Extracciones en la UDU 400160 Subterráneos de Villena - Benejama	Extracciones subterráneas
Desde masa 19040 hasta 19080	Río Vinalopó desde paraje de Campo Oro hasta Assarb de Dalt	IMPACTADA	HHYC	Alteraciones de hábitat por cambios hidrológicos	ES080_Extracciones_SUB_UDU_400171	Extracciones en la UDU 400171 Subterráneos de Sierra Mariola	Extracciones subterráneas
Desde masa 19040 hasta 19080	Río Vinalopó desde paraje de Campo Oro hasta Assarb de Dalt	IMPACTADA	HHYC	Alteraciones de hábitat por cambios hidrológicos	ES080_Extracciones_SUB_UDU_400174	Extracciones en la UDU 400174 Subterráneos de Peñarubia	Extracciones subterráneas
Desde masa 19040 hasta 19080	Río Vinalopó desde paraje de Campo Oro hasta Assarb de Dalt	IMPACTADA	HHYC	Alteraciones de hábitat por cambios hidrológicos	ES080_Extracciones_SUB_UDU_400182	Extracciones en la UDU 400182 Subterráneos de Argüeña - Maigmó	Extracciones subterráneas
Desde masa 19040 hasta 19080	Río Vinalopó desde paraje de Campo Oro hasta Assarb de Dalt	IMPACTADA	HHYC	Alteraciones de hábitat por cambios hidrológicos	ES080_Extracciones_SUB_UDU_700002	Extracciones en la UDU 700002 Subterráneos de las masas 080.181 y 080.189	Extracciones subterráneas
Desde masa 19040 hasta 19080	Río Vinalopó desde paraje de Campo Oro hasta Assarb de Dalt	IMPACTADA	HHYC	Alteraciones de hábitat por cambios hidrológicos	ES080_Extracciones_SUB_UDU_800001	Extracciones en la UDU 800001 Alicante, Elche y área de influencia	Extracciones subterráneas
Desde masa 19040 hasta 19080	Río Vinalopó desde paraje de Campo Oro hasta Assarb de Dalt	IMPACTADA	HHYC	Alteraciones de hábitat por cambios hidrológicos	ES080_Extracciones_SUB_Ganaderas_MAS_440	Extracciones subterráneas ganaderas en la masa subterránea 440- Cuchillo - Moratilla	Extracciones subterráneas
Desde masa 19040 hasta 19080	Río Vinalopó desde paraje de Campo Oro hasta Assarb de Dalt	IMPACTADA	HHYC	Alteraciones de hábitat por cambios hidrológicos	ES080_Extracciones_SUB_Ganaderas_MAS_450;	Extracciones subterráneas ganaderas en la masa subterránea 450- Villena - Beneixama	Extracciones subterráneas
Desde masa 19040 hasta 19080	Río Vinalopó desde paraje de Campo Oro hasta Assarb de Dalt	IMPACTADA	HHYC	Alteraciones de hábitat por cambios hidrológicos	ES080_Extracciones_SUB_Ganaderas_MAS_520	Extracciones subterráneas ganaderas en la masa subterránea 520- Sierra Lácerca	Extracciones subterráneas
Desde masa 19040 hasta 19080	Río Vinalopó desde paraje de Campo Oro hasta Assarb de Dalt	IMPACTADA	HHYC	Alteraciones de hábitat por cambios hidrológicos	ES080_Extracciones_SUB_Ganaderas_MAS_525	Extracciones subterráneas ganaderas en la masa subterránea 525- Sierra del Castellar	Extracciones subterráneas
Desde masa 19040 hasta 19080	Río Vinalopó desde paraje de Campo Oro hasta Assarb de Dalt	IMPACTADA	HHYC	Alteraciones de hábitat por cambios hidrológicos	ES080_Extracciones_SUB_Ganaderas_MAS_570	Extracciones subterráneas ganaderas en la masa subterránea 570- Sierra de Salinas	Extracciones subterráneas
Desde masa 19040 hasta 19080	Río Vinalopó desde paraje de Campo Oro hasta Assarb de Dalt	IMPACTADA	HHYC	Alteraciones de hábitat por cambios hidrológicos	ES080_Extracciones_SUB_Ganaderas_MAS_575	Extracciones subterráneas ganaderas en la masa subterránea 575- Argüeña - Maigmó	Extracciones subterráneas

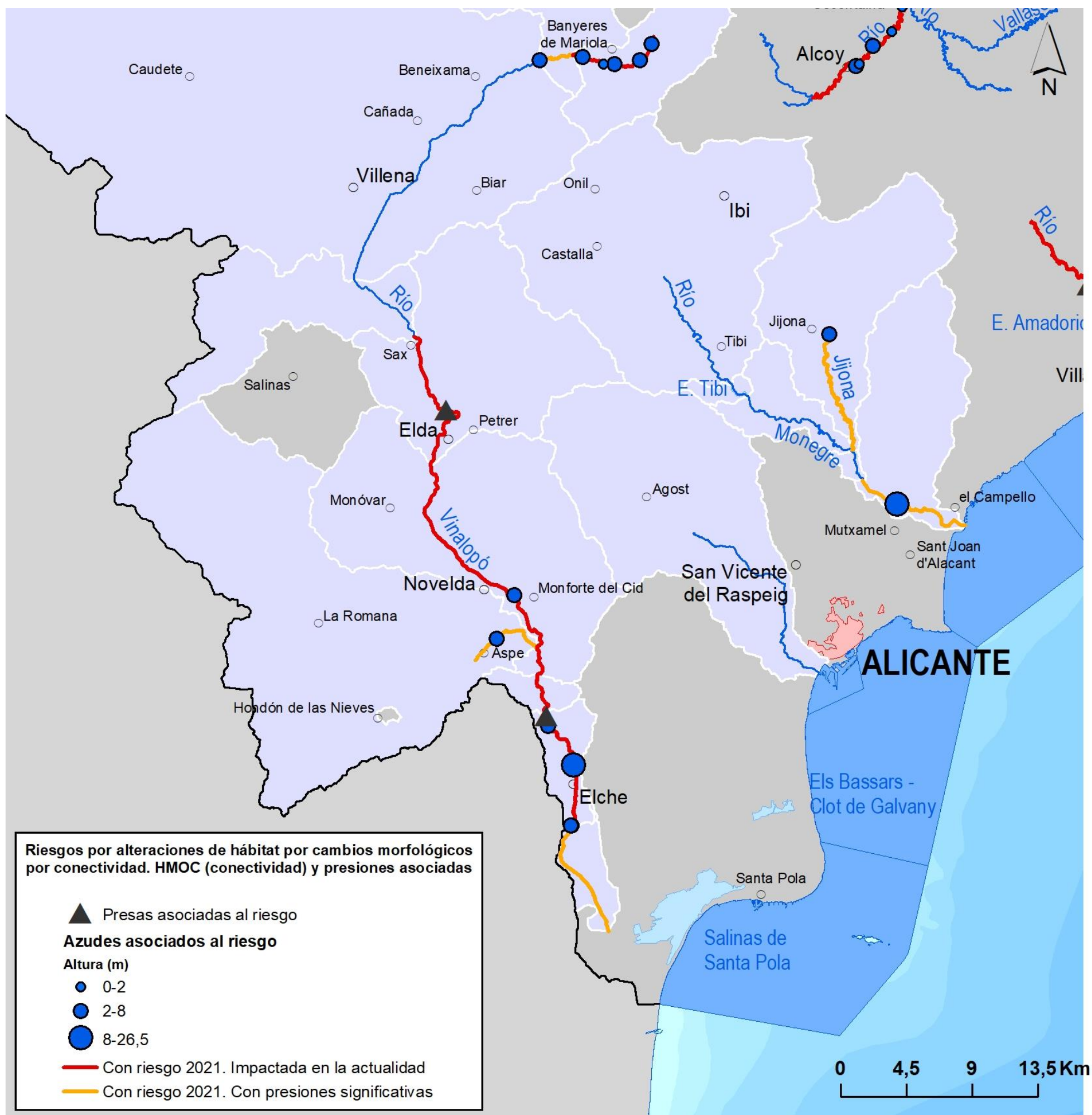
Código de masa	Nombre de masa de agua	Impacto	Tipo de riesgo	Descripción del riesgo	Identificación de la presión responsable	Nombre de la presión responsable	Tipo de presión responsable
Desde masa 19040 hasta 19080	Río Vinalopó desde paraje de Campo Oro hasta Assarb de Dalt	IMPACTADA	HHYC	Alteraciones de hábitat por cambios hidrológicos	ES080_Extracciones_SUB_Ganaderas_MAS_600	Extracciones subterráneas ganaderas en la masa subterránea 600- Sierra del Cid	Extracciones subterráneas
Desde masa 19040 hasta 19080	Río Vinalopó desde paraje de Campo Oro hasta Assarb de Dalt	IMPACTADA	HHYC	Alteraciones de hábitat por cambios hidrológicos	ES080_Extracciones_SUB_Ganaderas_MAS_605	Extracciones subterráneas ganaderas en la masa subterránea 605- Sierra del Reclot	Extracciones subterráneas
Desde masa 19040 hasta 19080	Río Vinalopó desde paraje de Campo Oro hasta Assarb de Dalt	IMPACTADA	HHYC	Alteraciones de hábitat por cambios hidrológicos	ES080_Extracciones_SUB_Ganaderas_MAS_610	Extracciones subterráneas ganaderas en la masa subterránea 610- Sierra de Argallet	Extracciones subterráneas
Desde masa 19040 hasta 19080	Río Vinalopó desde paraje de Campo Oro hasta Assarb de Dalt	IMPACTADA	HHYC	Alteraciones de hábitat por cambios hidrológicos	ES080_Extracciones_SUB_Ganaderas_MAS_975	Extracciones subterráneas ganaderas en la masa subterránea 975- Impermeable o acuífero de interés local 26	Extracciones subterráneas





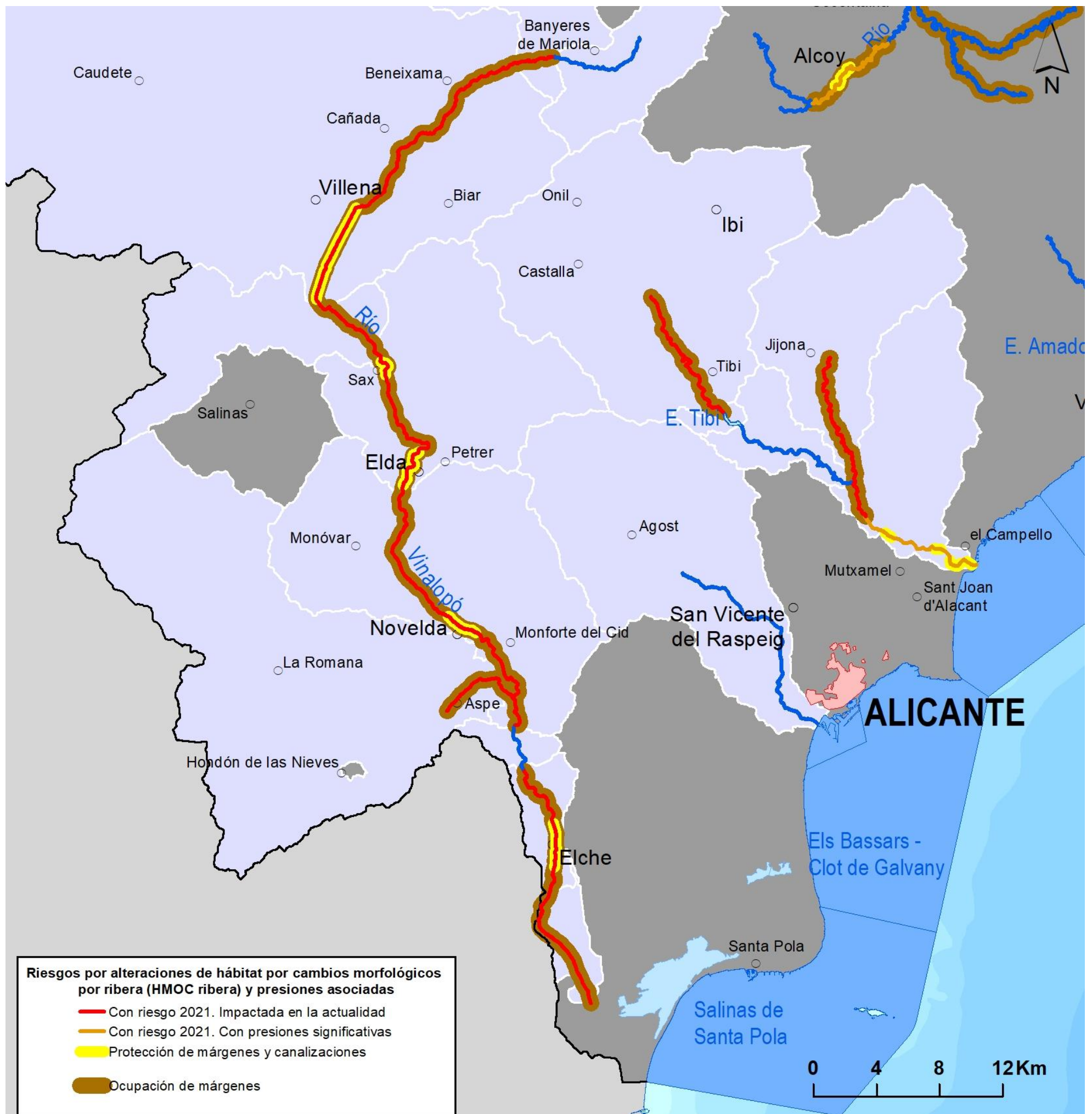


## PRESIONES ASOCIADAS AL RIESGO POR ALTERACIONES DE HÁBITAT POR CAMBIOS MORFOLÓGICOS POR CONECTIVIDAD

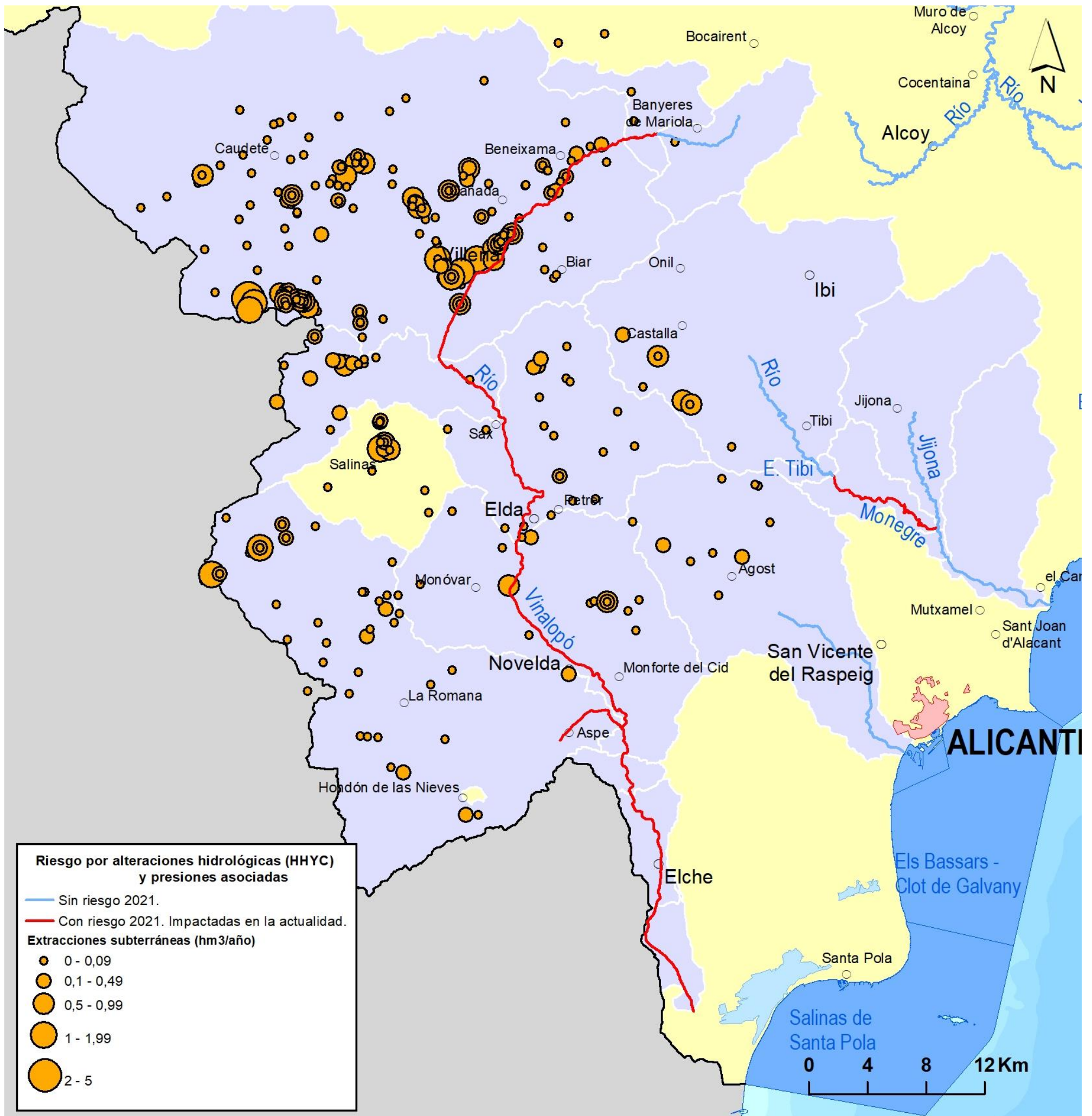




## PRESIONES ASOCIADAS AL RIESGO POR ALTERACIONES DE HÁBITAT POR CAMBIOS MORFOLÓGICOS POR RIBERA

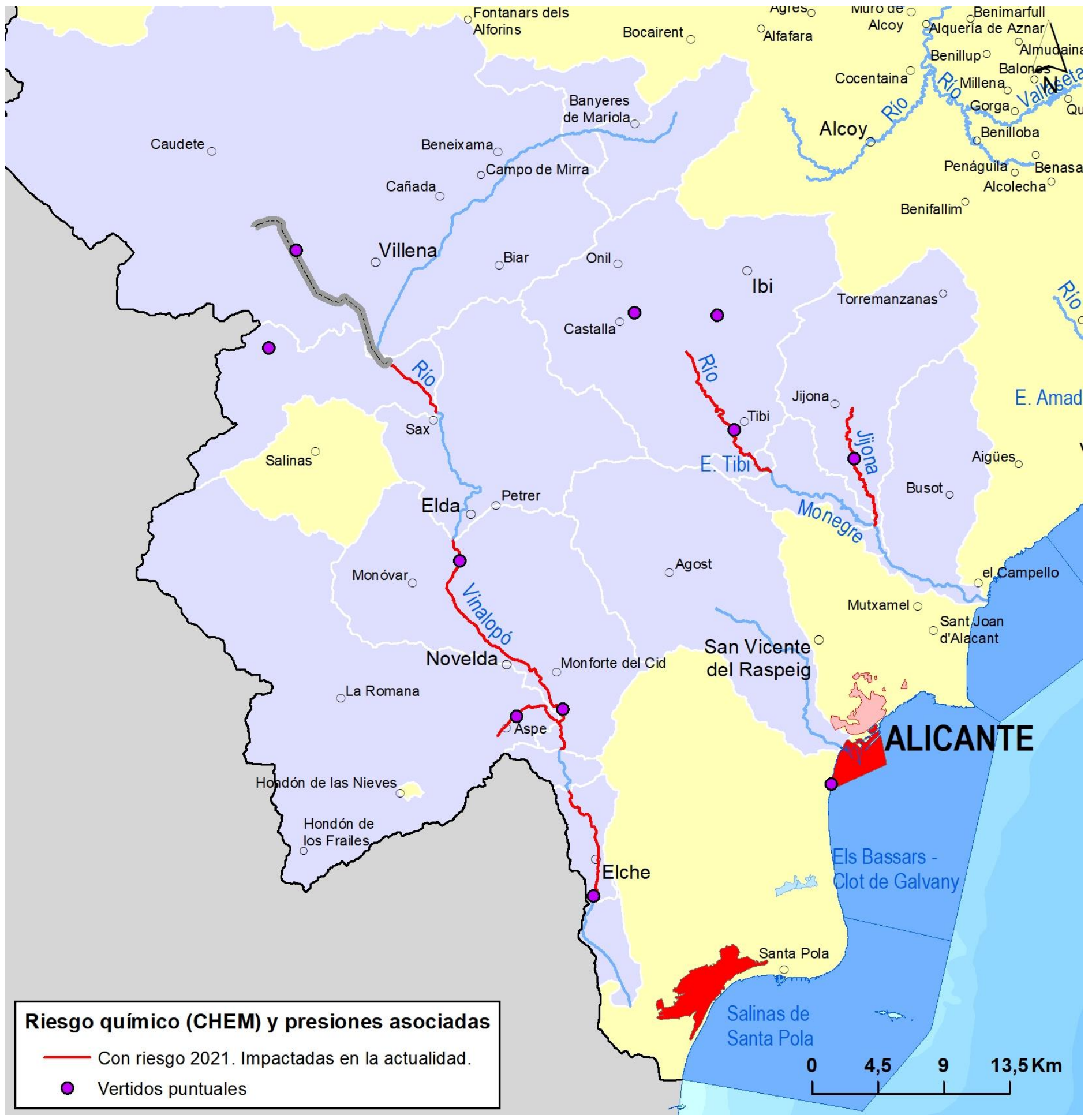


# PRESIONES ASOCIADAS AL RIESGO POR ALTERACIÓN HIDROLÓGICA





# PRESIONES ASOCIADAS AL RIESGO QUÍMICO



# PRESIONES ASOCIADAS AL RIESGO POR NUTRIENTES





