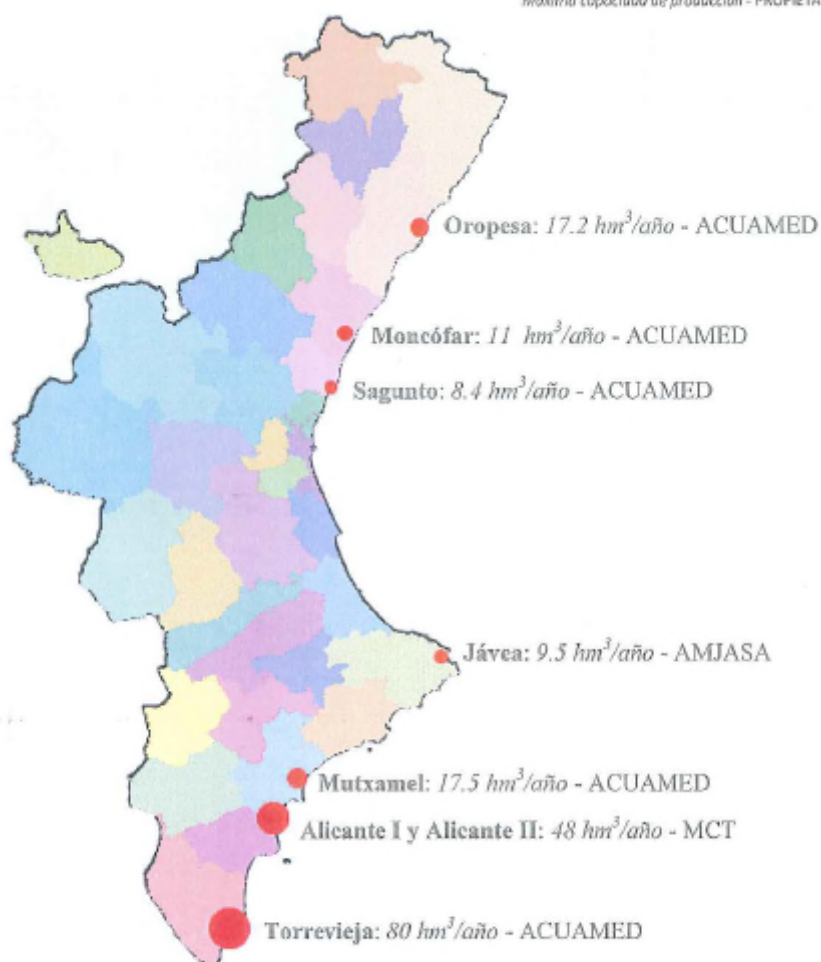


DESALINIZADORAS EN LA CV

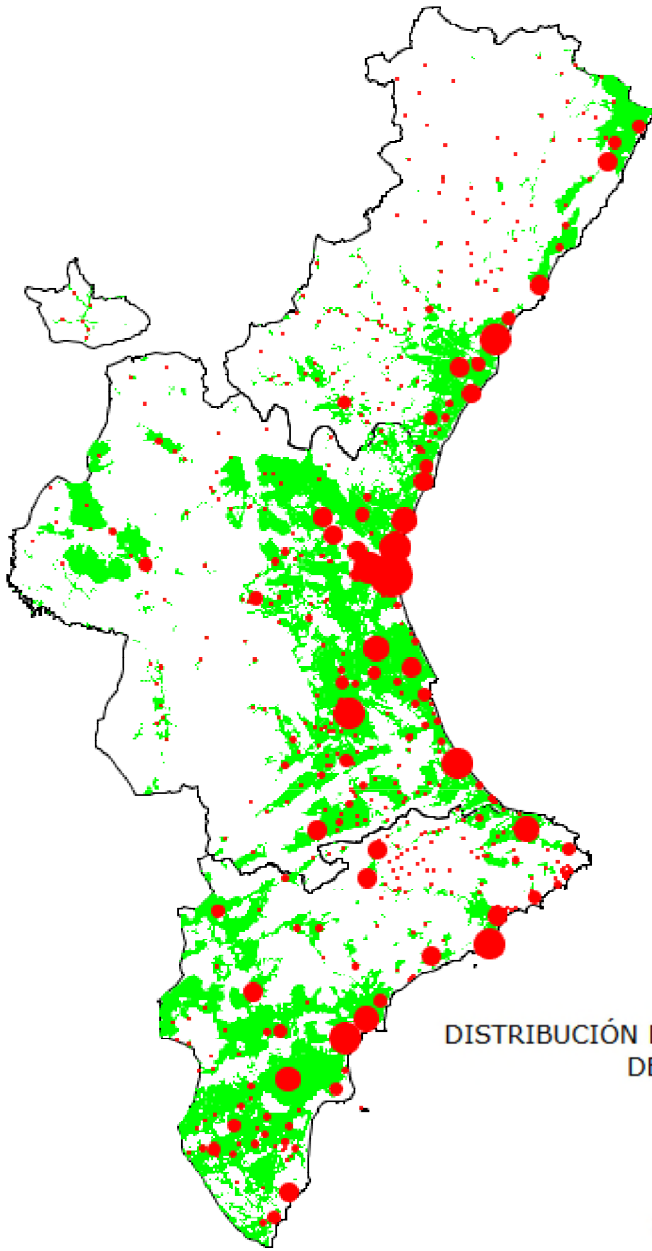
INSTALACIONES DESALINIZADORAS DE AGUA DE MAR EN LA COMUNIDAD VALENCIANA

Máxima capacidad de producción - PROPIETARIO



Máxima capacidad de producción: 191.2 hm³
>> producción real real y posible

REUTILIZACIÓN DE AGUAS EN LA C.V.



Datos 2016:

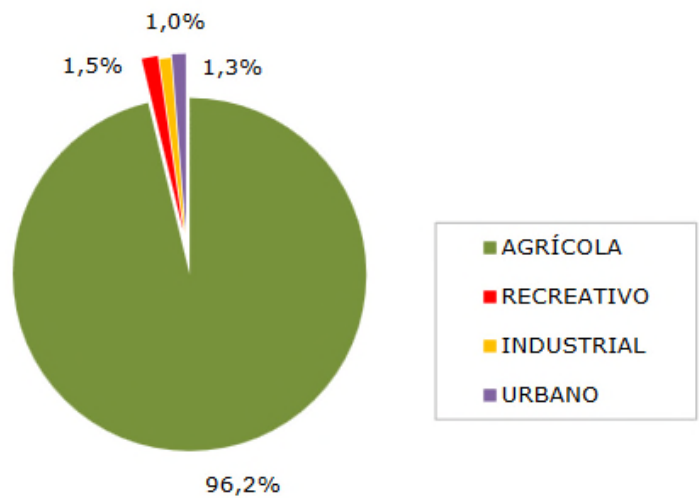
482 instalaciones

421 hm³ depurados

128 hm³ reutilización directa

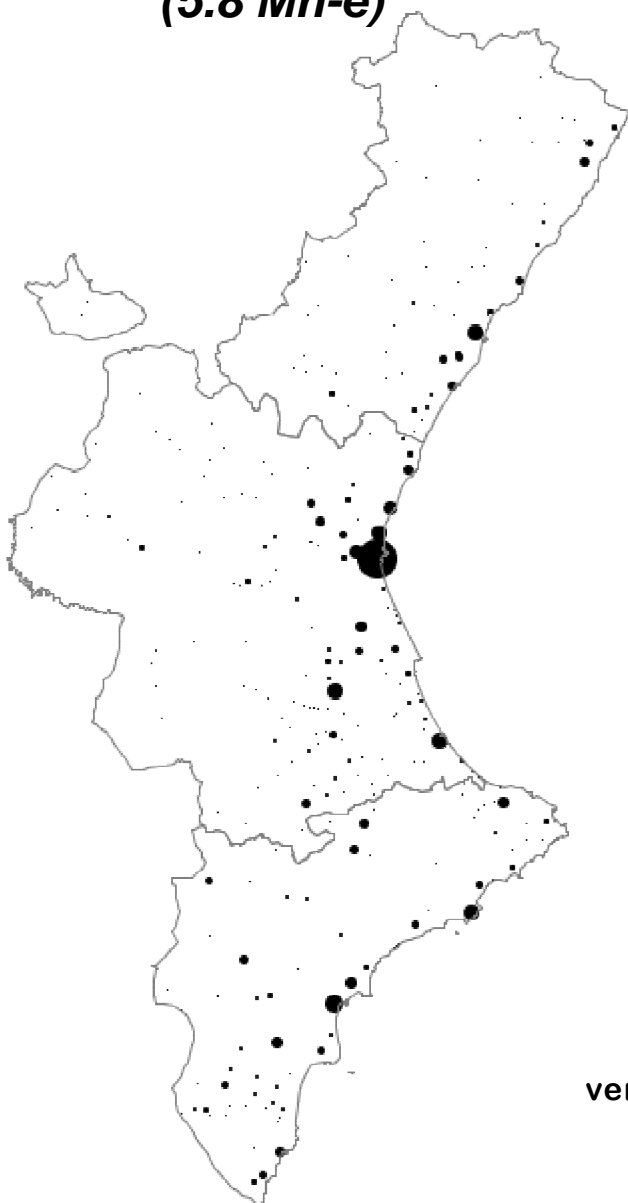
167 hm³ vertidos al mar

DISTRIBUCIÓN DEL APROVECHAMIENTO DE AGUAS DEPURADAS POR USOS



LA REUTILIZACIÓN EN LA COMUNIDAD VALENCIANA (año 2015)

Depuración:
431 hm³
(5.8 Mh-e)

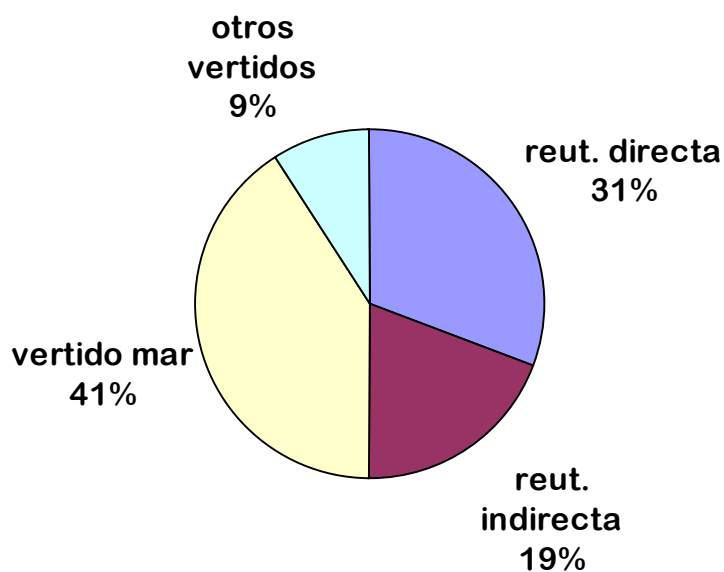
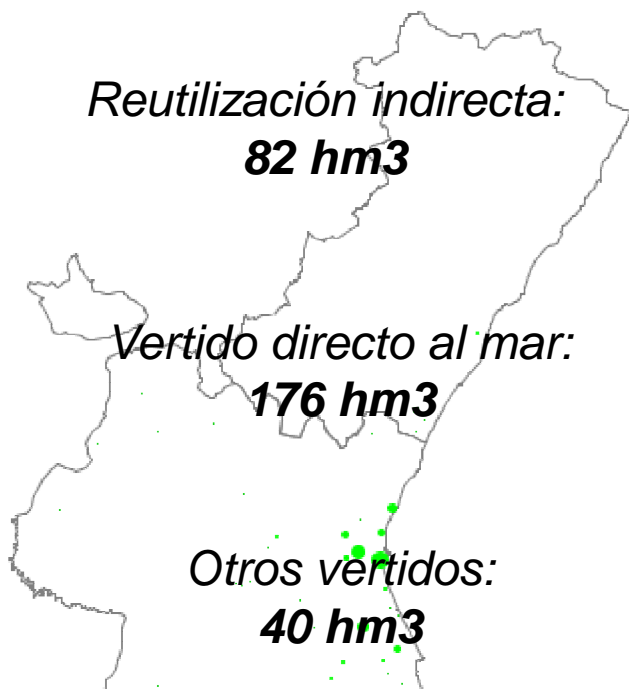


Reutilización directa:
133 hm³

Reutilización indirecta:
82 hm³

Vertido directo al mar:
176 hm³

Otros vertidos:
40 hm³



FACTORES QUE AFECTAN AL USO DE AGUAS REGENERADAS

DISPONIBILIDAD ESPACIAL

Edars en costa / demandas interior →

TRANSPORTE (impulsiones)

Uso de FV y compensación de extracciones

DISPONIBILIDAD TEMPORAL

Mayor garantía / Desfase con demandas →

REGULACIÓN (balsas)

Alicante>Valencia>Castellón

CALIDAD

RD 1620/2007 (de momento) →

REGENERACIÓN (ver datos)

FQ-FILTRACIÓN-UV // Cloración/UVA //

membranas

Conductividades elevadas (ver diapositiva)

COSTES

Coste ambiental vertidos (ver diapositiva)

Economía circular

DERECHOS

Asignaciones plan (ver diapositiva)

Intercambios y acuerdos usuarios

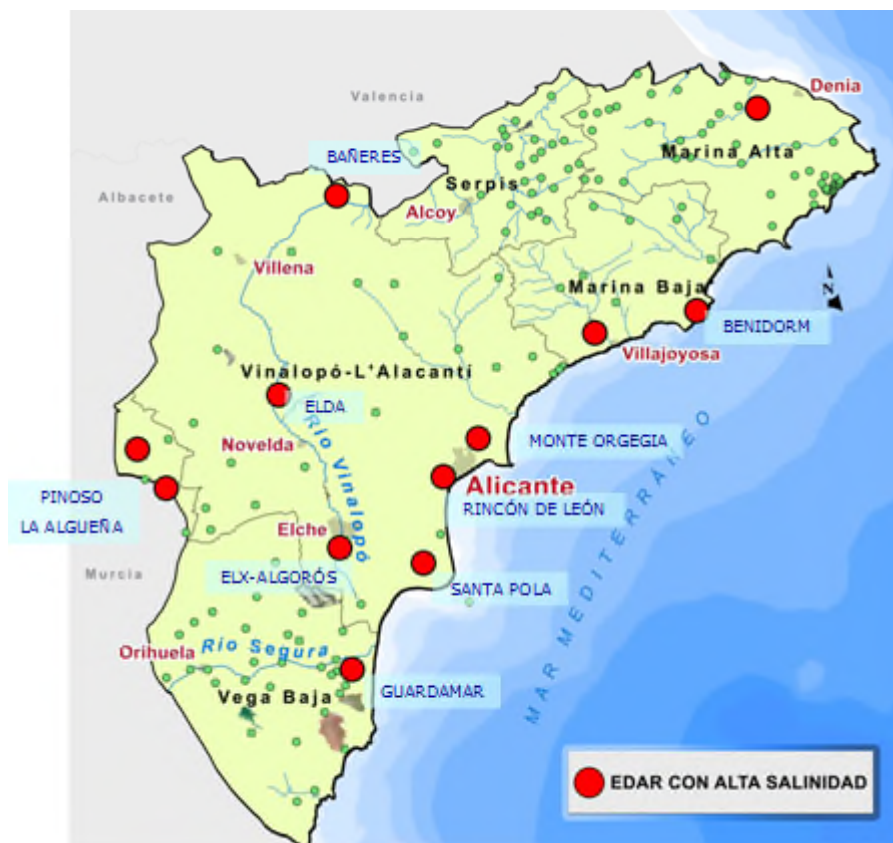
Pedagogía

Incertidumbre normativas

* 117 INSTALACIONES CON ALGÚN TIPO DE REUTILIZACIÓN

* 43 INSTALACIONES CON Terciario capacidad 334 hm³

* 2 INSTALACIONES CON TRATAMIENTOS AVANZADOS



Ejemplo de elevada conductividad en Alicante

EL PROBLEMA DE LA CONDUCTIVIDAD

<i>cultivos</i>	sensibles	tolerantes	muy tolerante
<i>CE</i> ($\mu\text{S}/\text{cm}$)	700-1200	1300-4000	2700-5300
<i>ejemplos</i>	zanahoria, patata, naranja	tomate, granada, olivo	algodón, remolacha

Hass y Hoffman, 1977

<i>conductividad superior</i> <i>a</i>	<i>n.º plantas</i>	<i>volumen</i> (hm^3)
<i>Datos de 2015</i>	<i>431</i>	<i>478</i>
700	421	428
1000	300	408
1300	213	385
2000	69	138
2700	25	75
4000	9	18
5300	2	4

Causas, responsabilidades y posibles soluciones

AFECCIÓN AL MEDIO MARINO



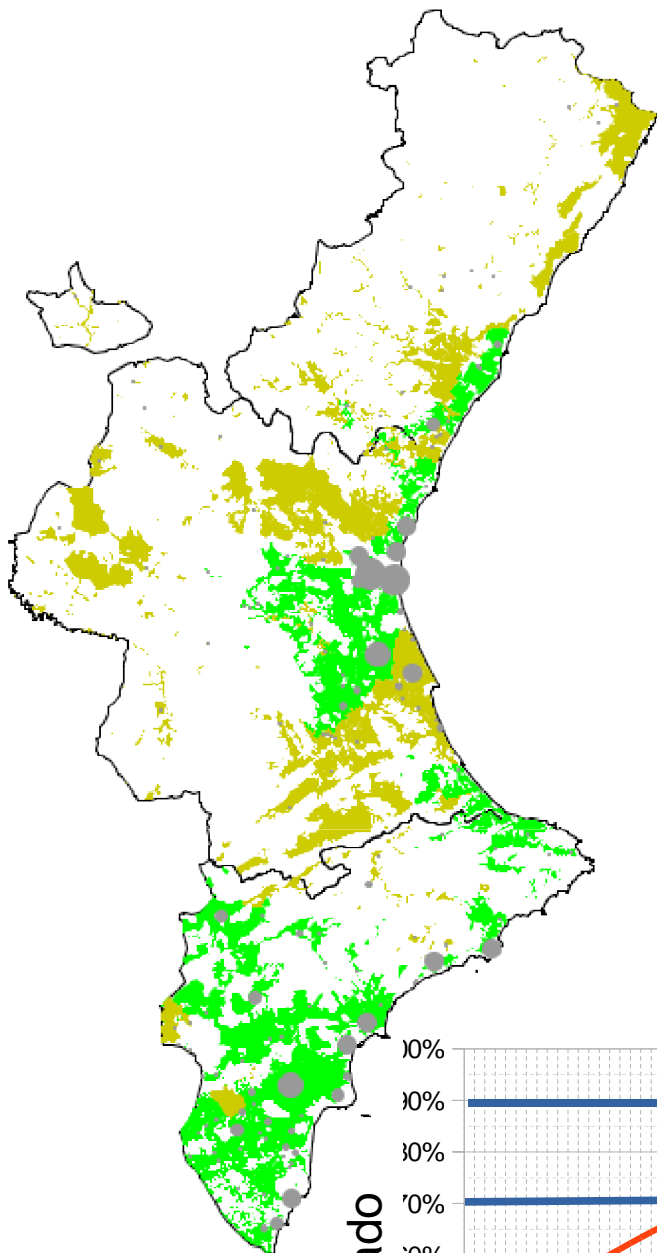
Datos de 2015: **176 m³**

solo 23 instalaciones

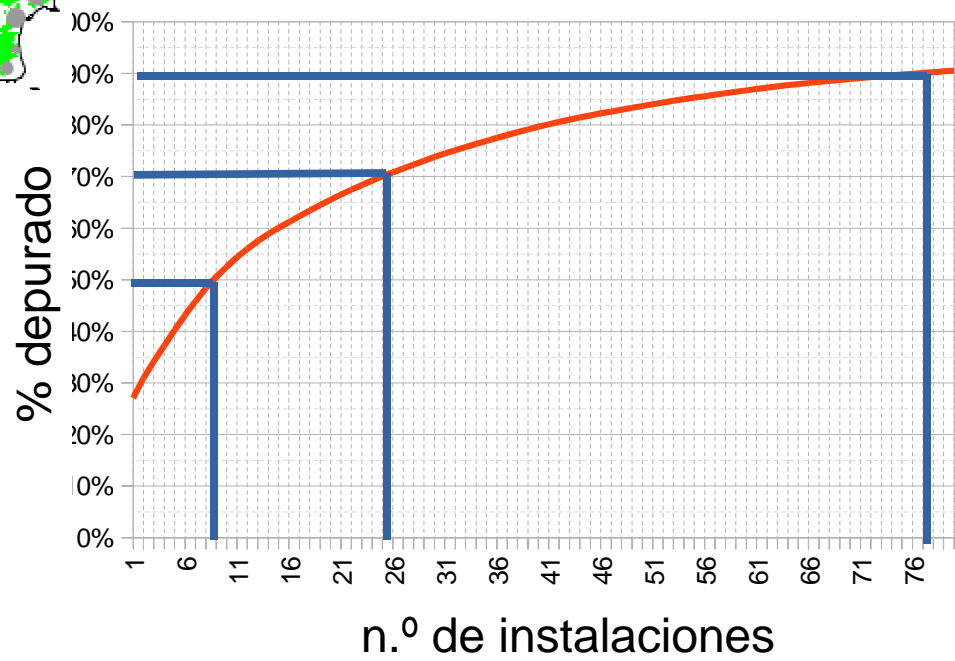
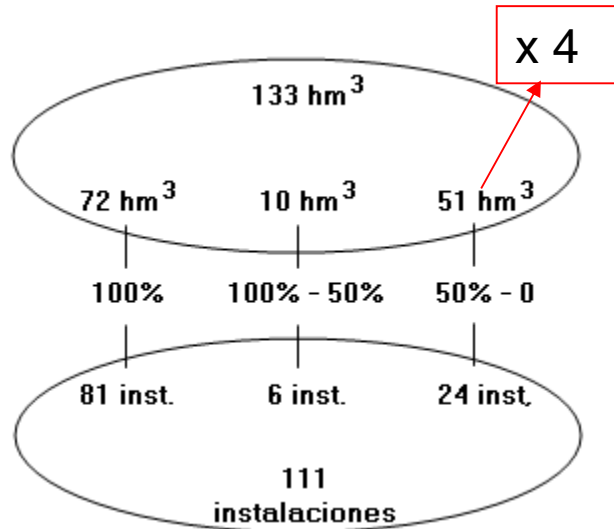
**Toneladas de los principales
contaminantes:**

SS	DBO ₅	DQO	N	P
1190	1542	5671	3903	321

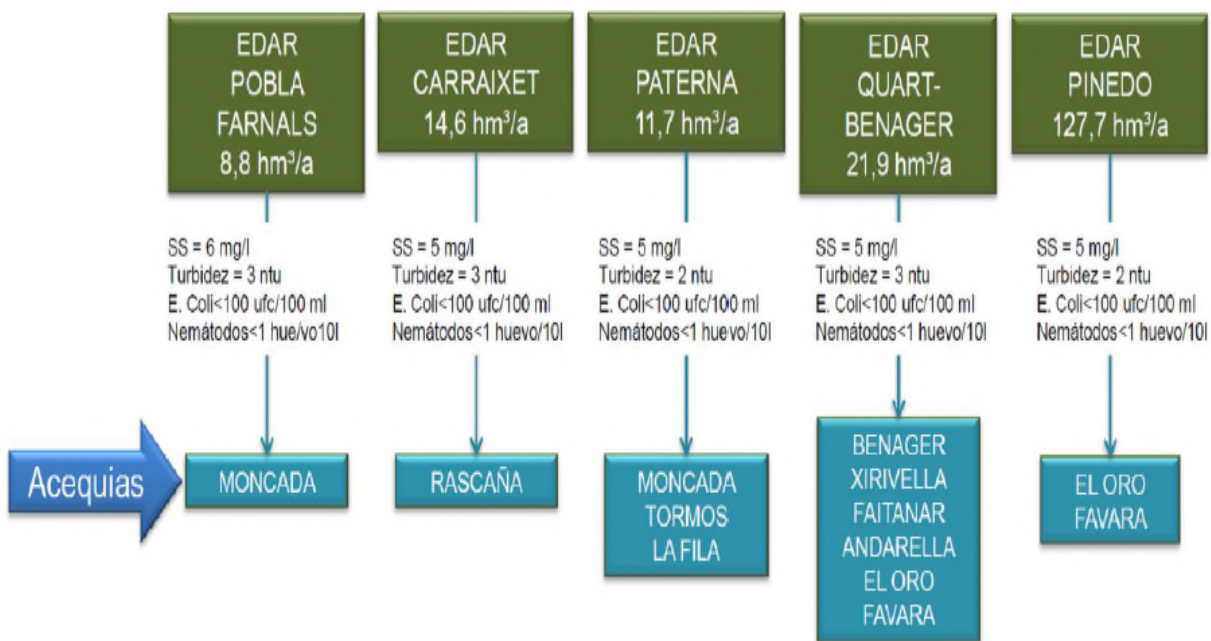
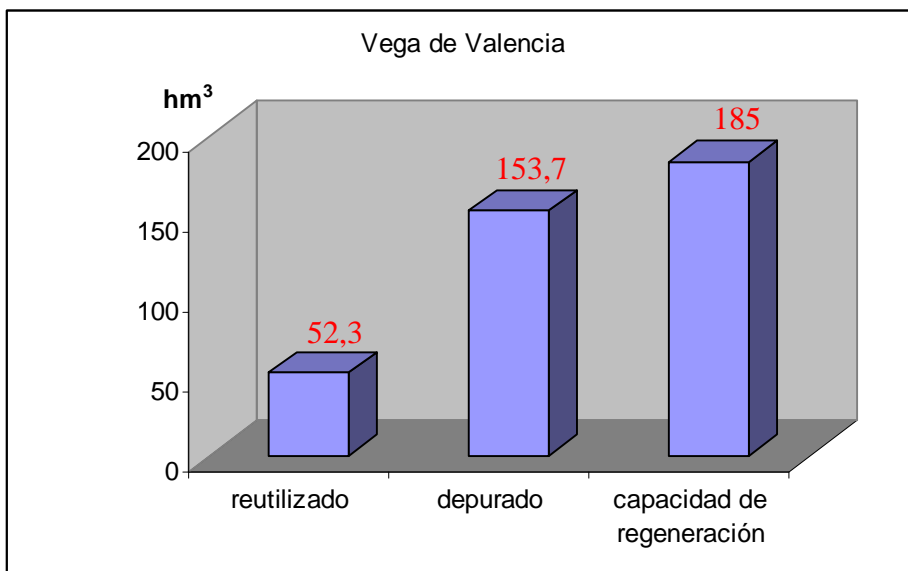
17.286 t de NO₃
836 t de PO₄



Ratio reutilización/depuración



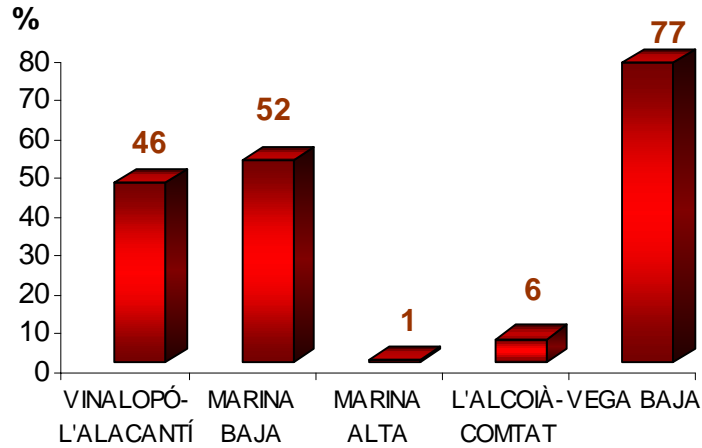
Ejemplo Vega de Valencia



CAPACIDAD TOTAL DE REGENERACIÓN 185 hm³/a

Ejemplos provincia de Alicante

PROPORCIÓN REUTILIZACIÓN / DEPURACIÓN POR ZONAS REGABLES



VOL. DEPURADO - VOL. REUTILIZADO
(hm³/año)

586

