

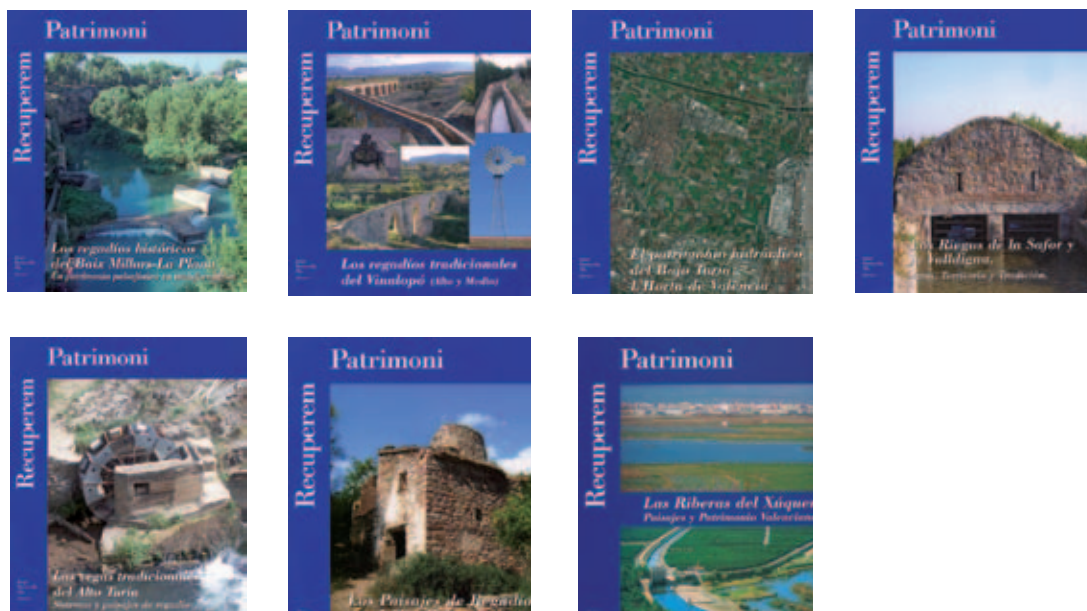


19 PUBLICACIONES



LOS REGADÍOS HISTÓRICOS DE LA CONFEDERACIÓN HIDROGRÁFICA DEL JÚCAR, AÑOS 2005-2010. (DISPONIBLE EN LA WEB DEL ORGANISMO)

Desde el año 2005 la Confederación Hidrográfica del Júcar ha mostrado su interés en conocer la situación del regadío histórico característicos de su ámbito territorial. Por eso ha contribuido junto con otras administraciones públicas y entidades, a la financiación de los trabajos de la colección “Regadíos Históricos Valencianos” que en estos momentos continúan desarrollándose por la facultad de Geografía den la Universidad de Valencia, mediante la participación del equipo investigador de la organización de Estudios del Territorio, Paisaje y Patrimonio, del Departamento de Geografía de la Universitat de València (ESTEPA).



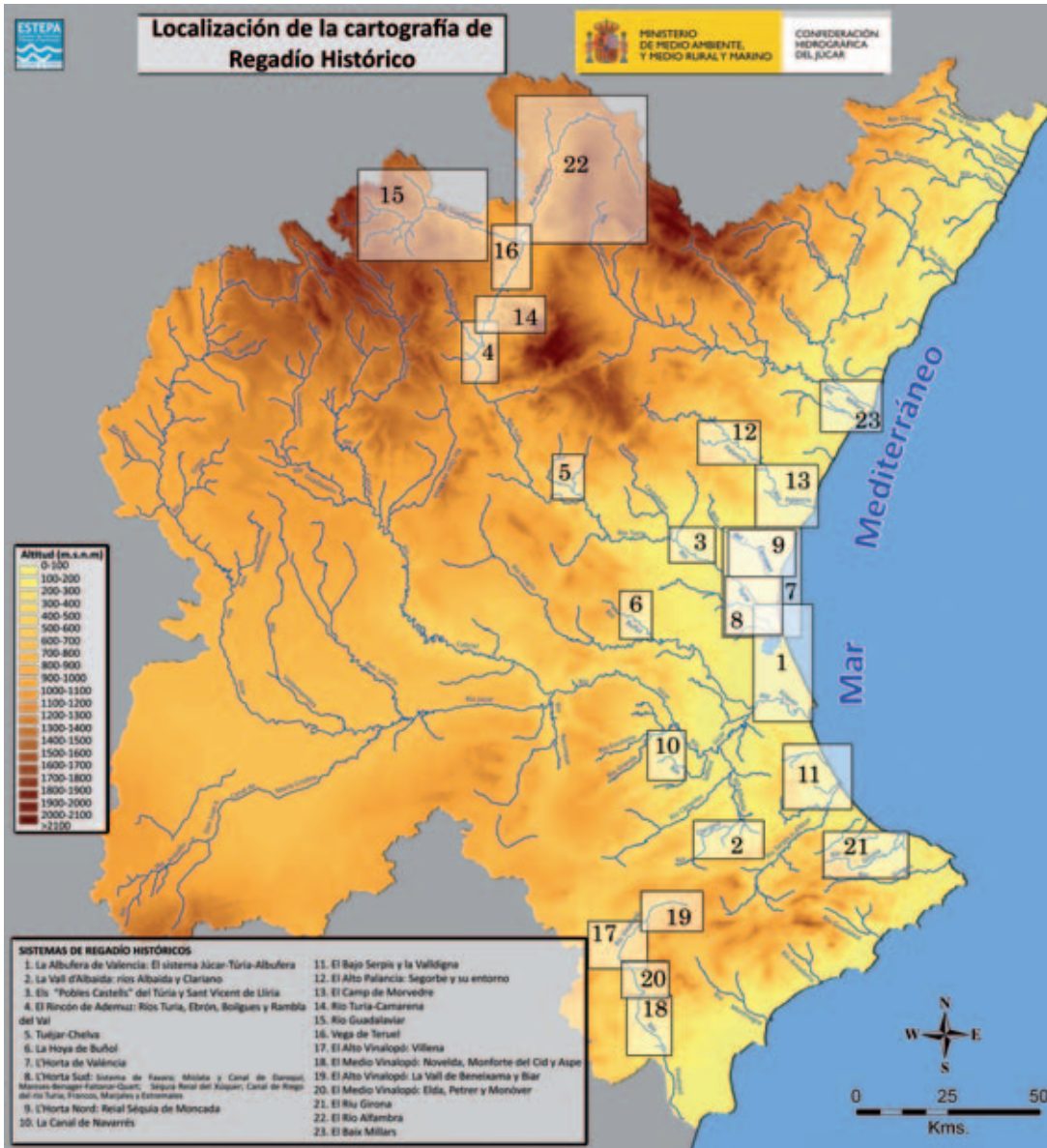
Colección de publicaciones “Regadíos Históricos Valencianos”.

Durante el año 2010, tal como se ha realizado en años anteriores, la CHJ ha trabajado en la edición del inventario y catalogación de “Los Regadíos Tradicionales del Alto Mijares”.



“Los Regadíos Tradicionales del Alto Mijares” incluido en la colección de publicaciones Regadíos Históricos de la CHJ.

Los volúmenes disponibles pueden consultarse en la página web: www.chj.es junto a la colección de “Cartografía Histórica” que reproduce en formato póster los sistemas de regadío más significativos tanto en las comarcas del litoral, como del interior. En la figura siguiente se muestra la localización de dicha cartografía.



Se resume a continuación el listado de cartografía de Regadíos Históricos por zona de estudio analizada:

- Los Regadíos tradicionales de L'Albufera de Valencia: El Sistema Júcar-Turia-Albufera
- Regadíos tradicionales en la Vall d'Albaida: sistema de los ríos Albaida y Clariano
- Sistemas de regadío histórico de los "Pobles Castells" del Turia y Sant Vicente de Llíria
- Sistemas de regadío del Rincón de Ademuz: Ríos Turia, Ebrón, Boilgues y Rambla del Val
- Regadíos tradicionales del Sistema Tuéjar-Chelva
- Sistemas de regadío tradicional de L'Horta de Valencia

- Sistema de regadío tradicional en L'Horta Sud
- Sistema de regadío tradicional en L'Horta Nord
- Sistemas de regadío histórico de la Canal de Navarrés
- Sistemas de regadío histórico del bajo Serpis y La Valldigna
- Sistemas de regadío del Alto Palancia: Segorbe y su entorno
- Sistemas de riego tradicional en el Camp de Morvedre

PUBLICACIONES DIVULGATIVAS REFERIDAS AL NUEVO CICLO DE PLANIFICACIÓN HIDROLÓGICA: ESQUEMA PROVISIONAL DE TEMAS IMPORTANTES

La elaboración del futuro Plan Hidrológico de la Cuenca del Júcar (PHJ), ha supuesto la integración de cinco líneas de trabajo simultáneas, siendo una de ellas la participación pública. En esta línea la Confederación Hidrográfica del Júcar, desde el inicio de los trabajos de revisión del futuro PHJ, ha trabajado activamente en la publicación del material generado durante los dos primeros hitos de planificación, que resulta de interés entre todos los participantes, administraciones, ONG y fundaciones, usuarios y organizaciones empresariales y sindicales.

Durante el año 2010, se ha avanzado en la divulgación de los trabajos correspondientes al segundo hito, Esquema provisional de Temas Importantes (EptI), que incluye la descripción y valoración de los principales problemas actuales y previsibles así como las posibles alternativas de actuación de acuerdo a la definición del Programa de Medidas. Dicho documento inició su consulta pública, durante un periodo de seis meses, mediante la publicación en el Boletín Oficial del Estado (BOE, num.303 de 17 de Diciembre de 2009). Este documento se pudo consultar en las diferentes delegaciones de la CHJ, y en la página web del organismo (<http://www.chj.es/Organismo/Paginas/Organismo.aspx>), y en la del Ministerio de Medio Ambiente y Medio Rural y Marino (<http://www.marm.es/es/>).

Para facilitar la comprensión de este documento se realizó una publicación divulgativa sobre el Esquema provisional de Temas Importantes, que recoge los elementos más importantes de dicho documento, tal como se muestra en al figura siguiente.



Publicación divulgativa en relación con el EptI.

