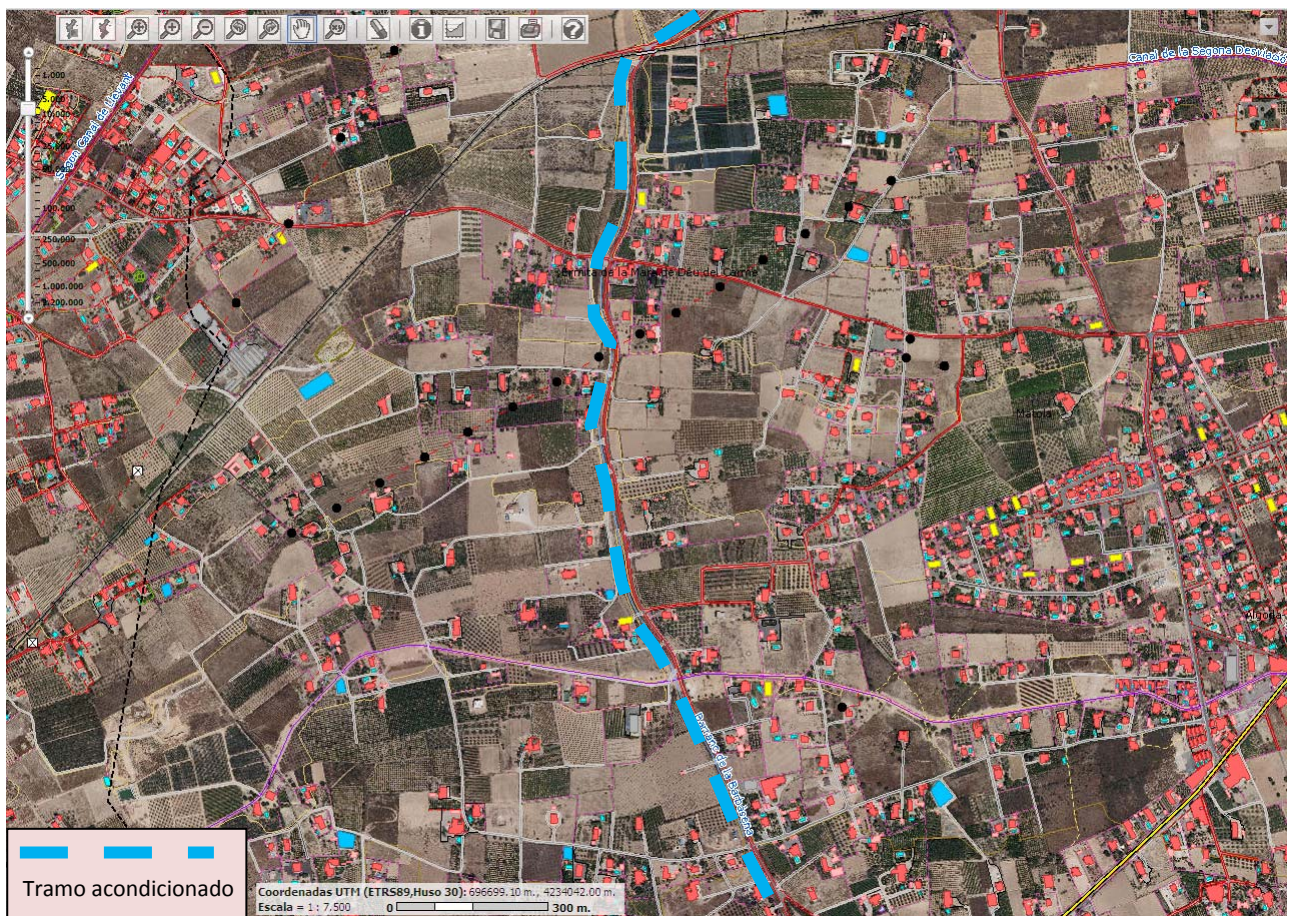


OBRAS DE REPARACIÓN EN BARRANCO DE LA BARBÀSENSA POR LLUVIAS EXTRAORDINARIAS, ELCHE (ALICANTE)

UNIDAD COMPETENTE: COMISARIA DE AGUAS

UBICACIÓN

Los trabajos se desarrollan en un tramo de unos 2 km de longitud del barranco de la Barbànsena, a su paso por la Partida de Matola del municipio de Elche (Alicante).



OBJETO

Las intensas lluvias producidas durante el mes de septiembre de 2008 en el área del municipio de Elche ocasionaron que el barranco de la Barbàsenca presentase caudales extraordinarios con una fuerte presencia de arrastres sólidos en su flujo. Dada la escasa pendiente del terreno en el curso bajo de este barranco y teniendo su corriente un carácter muy ocasional, su cajero natural presenta una sección hidráulica reducida, de forma que los depósitos de acarreo en su interior merman considerablemente su capacidad hidráulica, obligando a las aguas a discurrir fuera de su cajero natural, donde interfieren con numerosas infraestructuras viales existentes en el entorno.

El objeto de estos trabajos es la recuperación de la capacidad hidráulica de este barranco.

DESCRIPCIÓN

La actuación consta de los siguientes trabajos:

1. Retirada del exceso de acarreo sedimentado en el interior del cauce, recuperando su capacidad hidráulica.
2. Retirada de residuos diversos depositados en el cauce, así como de restos de instalaciones y construcciones destruidas por la corriente.
3. Retaluzado y naturalización de la sección del cauce, intentando compatibilizar en la medida de lo posible su funcionalidad hidráulica con las instalaciones viarias existentes en su entorno.
4. Construcción de defensas puntuales mediante escolleras en aquellas zonas más castigadas por la erosión de la corriente.

REPORTAJE FOTOGRÁFICO



Vista general del estado del cauce del barranco antes de actuar.



Detalle de daños puntuales producidos por la erosión de la corriente, antes de actuar.



Vista general del estado del cauce del barranco tras la actuación.



Ejecución de una de las escolleras de protección.



Aspecto final de uno de los tramos protegidos con escolleras.