

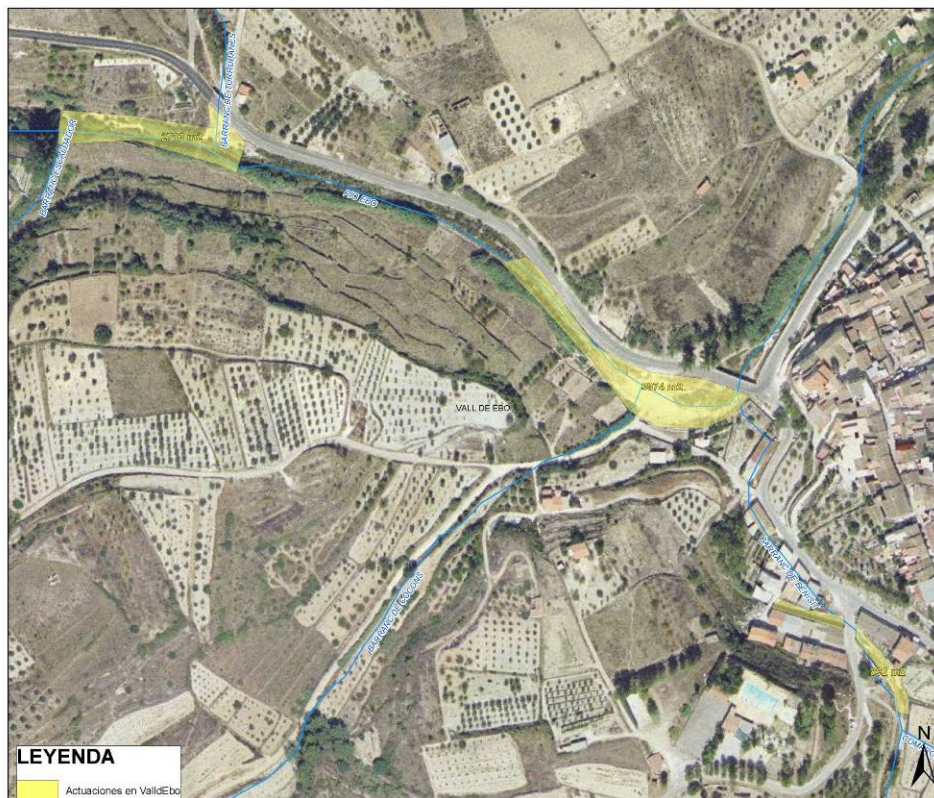
ACTUACIONES DE CONSERVACIÓN DEL D.P.H. Y ORDENACIÓN DEL USO SOCIAL EN LA CUENCA DEL JÚCAR EN LA PROVINCIA DE ALICANTE

ADECUACIÓN HIDRÁULICA Y MEDIOAMBIENTAL DEL RÍO EBO, VALL D'EBO (ALICANTE)

UNIDAD COMPETENTE: COMISARÍA DE AGUAS

UBICACIÓN

Provincia:	Alicante			
Término municipal:	Vall d'Ebo			
Cauce:	Río Ebo			
Coordenadas (UTM ED50):	X _{Inicial}	746.160	X _{Final}	746.630
	Y _{Inicial}	4.299.425	Y _{Final}	4.299.240



OBJETO

El objeto de esta actuación es la mejora de la capacidad hidráulica del río Ebo en este tramo y de su afluente el barranco de Benisit, mediante la regularización de su sección hidráulica, procediendo a la extracción de las acumulaciones de acarreo que han mermado la misma.

DESCRIPCIÓN

La actuación consistió en:

1. Tratamiento selvícola de la vegetación. Apeo y tronzado de la vegetación invasora y de aquellos pies caídos o vencidos que suponían un obstáculo para la corriente. Clareo y podas de formación en especies autóctonas.
2. Regularización de los acarreo existentes en el cauce, reacomodándolos en la formación de defensas en aquellos puntos donde se habían puesto de manifiesto erosiones o socavaciones causadas por la corriente (cimientos del puente y del encauzamiento) y perfilando un cajero de aguas bajas que discurra centrado por el cauce.
3. Retirada de residuos diversos depositados en el interior del cauce, trasladándolos a los puntos acordados con el ayuntamiento para su gestión municipal.

REPORTAJE FOTOGRÁFICO



Aspecto de un tramo del cauce, antes de los trabajos.



Aspecto del mismo tramo del cauce, tras los trabajos.



Aspecto de un tramo del cauce, antes de los trabajos.



Aspecto del mismo tramo del cauce, tras los trabajos.