

Actuaciones de adecuación, canalización, limpieza y defensa en los cauces públicos en el ámbito de la Comunidad Valenciana Norte. Cofinanciadas con fondos FEDER 2007-2013

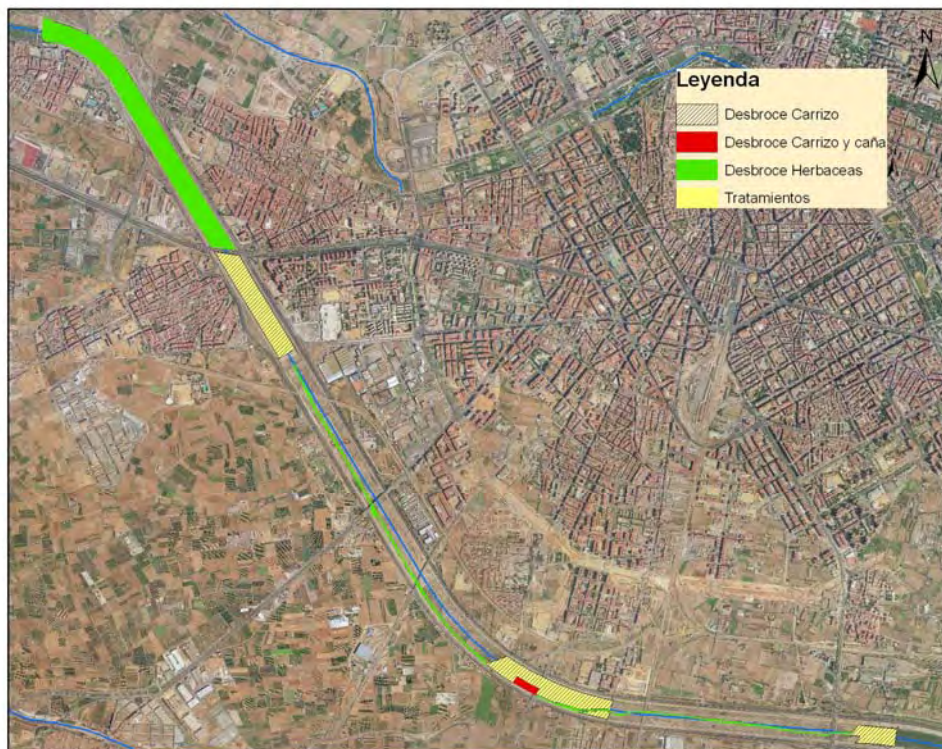
ADECUACIÓN HIDRÁULICA Y MEDIOAMBIENTAL DEL RÍO TURIA EN EL T.M. DE VALENCIA

UNIDAD COMPETENTE: COMISARIA DE AGUAS

CONFEDERACIÓN HIDROGRÁFICA DEL JUCAR

UBICACIÓN

Provincia:	Valencia			
Término municipal:	Valencia			
Cauce:	Río Turia			
Coordenadas (UTM):	X _{Inicial}	720.407	X _{Final}	726.754
	Y _{Inicial}	4.374.015	Y _{Final}	4.368.640



OBJETO

El objetivo principal del conjunto de actuaciones se centró en la eliminación de las especies invasoras que proliferan en el lecho del cauce del Río Turia en el término municipal de Valencia.

DESCRIPCIÓN

Se realizaron las siguientes actuaciones:

- Desbroce de la vegetación invasora. Eliminación del cañar existente mediante tratamientos mecánicos y químicos.
- Retirada de residuos a vertedero autorizado para una correcta gestión de los mismos.

REPORTAJE FOTOGRÁFICO

Situación antes de la actuación



Situación después de la actuación



Situación antes de la actuación



Situación después de la actuación

