

Actuaciones de adecuación, canalización, limpieza y defensa en los cauces públicos en el ámbito de la Comunidad Valenciana Norte. Cofinanciadas con fondos FEDER 2007-2013

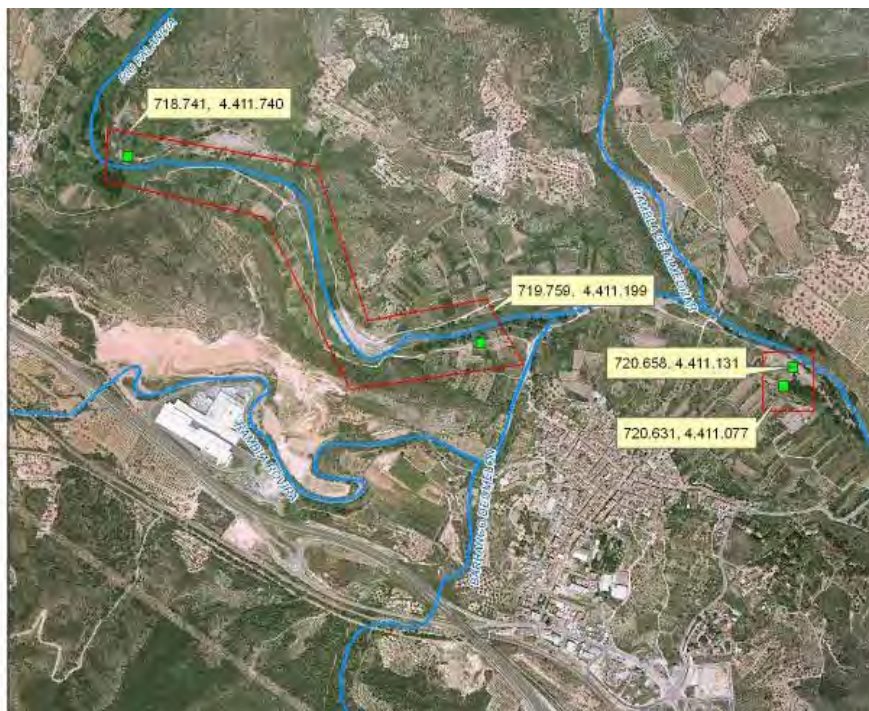
ADECUACIÓN HIDRÁULICA Y MEDIOAMBIENTAL DEL RÍO PALANCIA EN EL T.M. DE SONEJA

UNIDAD COMPETENTE: COMISARIA DE AGUAS

CONFEDERACIÓN HIDROGRÁFICA DEL JUCAR

UBICACIÓN

Provincia:		Castellón			
Término municipal:		Soneja			
Cauce:		Río Palancia			
Coordenadas (UTM):	Tramo 1	X _{Inicial}	720.631	X _{Final}	720.658
		Y _{Inicial}	4.411.077	Y _{Final}	4.411.131
	Tramo 2	X _{Inicial}	718.741	X _{Final}	719.759
		Y _{Inicial}	4.411.740	Y _{Final}	4.411.199



OBJETO

El objetivo principal del conjunto de actuaciones se centró en la recuperación del espacio que conforma el dominio público hidráulico y y la adecuación hidráulica y medioambiental del Río Palancia en el término municipal de Soneja.

DESCRIPCIÓN

Se realizaron las siguientes actuaciones:

- Tramo 1: Retirada a vertedero autorizado de los chopos secos localizados en una chopera utilizada como área recreativa cercana al casco urbano de Soneja
- Tramo 2: Retirada de ejemplares de chopo quemados en el incendio, procediéndose al apeo, desramado y tronzado de la madera para su posterior carga y retirada a vertedero autorizado.

REPORTAJE FOTOGRÁFICO

Situación antes de la actuación



Situación después de la actuación



Situación antes de la actuación



Situación después de la actuación



Situación antes de la actuación



Situación después de la actuación



Situación antes de la actuación



Situación después de la actuación



Situación antes de la actuación



Situación después de la actuación

