



GOBIERNO DE ESPAÑA

MINISTERIO DE AGRICULTURA Y PESCA, ALIMENTACIÓN Y MEDIO AMBIENTE

CONFEDERACIÓN HIDROGRÁFICA DEL JÚCAR

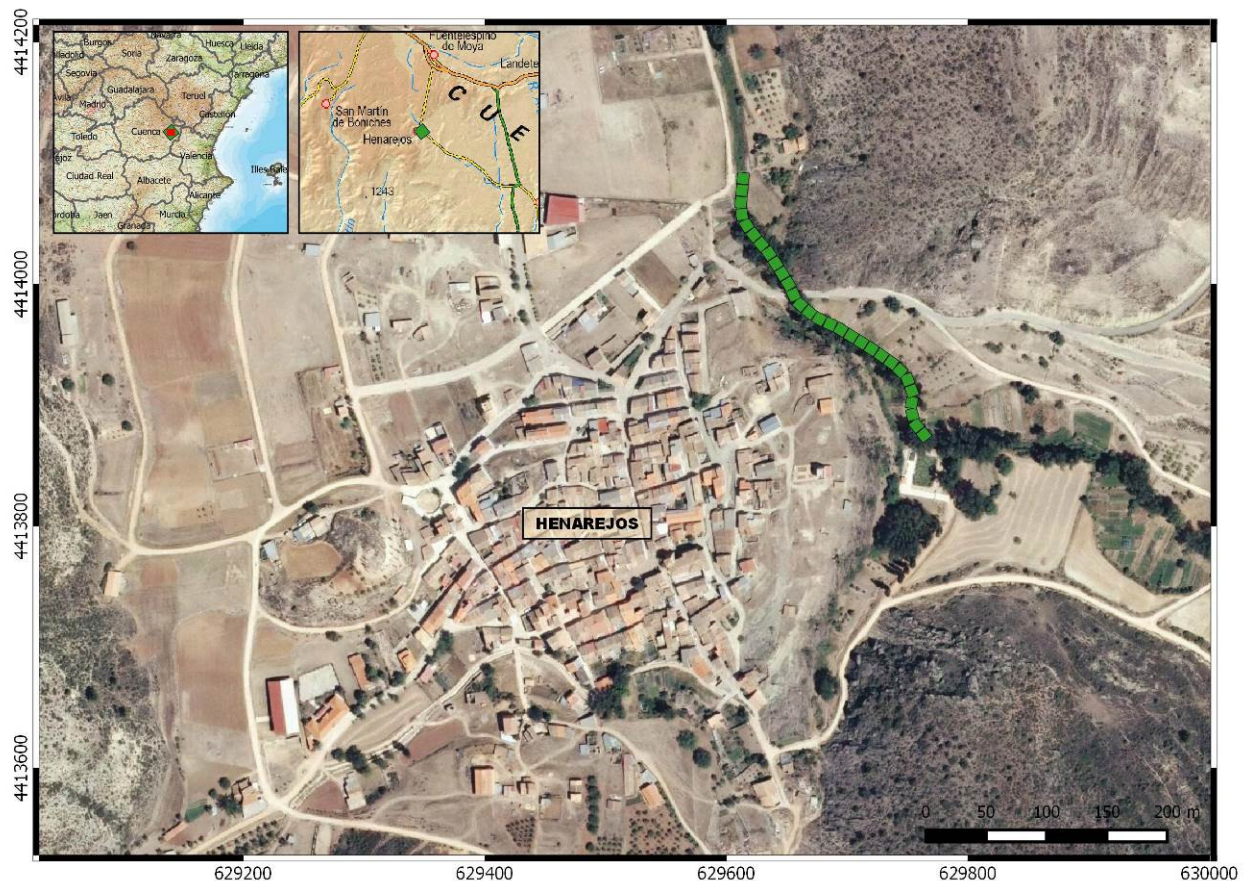
## OBRAS DE ACTUACIONES PARA LA CONSERVACIÓN Y MEJORA DEL ESTADO ECOLÓGICO DE LOS CAUCES PÚBLICOS EN EL ÁMBITO DE LA CONFEDERACIÓN HIDROGRÁFICA DEL JÚCAR

UNIDAD COMPETENTE: COMISARIA DE AGUAS

CONFEDERACIÓN HIDROGRÁFICA DEL JÚCAR

### UBICACIÓN

<b>Provincia:</b>	Albacete			
<b>Término municipal:</b>	Henarejos			
<b>Cauce:</b>	Arroyo de la Dehesilla			
<b>Coordenadas S.R. ETRS-89, proyección UTM, huso 30</b>	XInicial	629.613	XFinal	629.763
	YInicial	4.414.087	YFinal	4.413.874



## OBJETO

El objetivo principal de esta actuación ha sido recuperar la capacidad de desagüe del arroyo de la Dehesilla en un tramo de longitud aproximada 280 m, en las proximidades del casco urbano de Henarejos (Cuenca), y que se encontraba gravemente mermada por la excesiva densidad de la vegetación de ribera, con un estado fitosanitario muy deteriorado, y la proliferación de especies invasoras en su interior.

## DESCRIPCIÓN

Los trabajos se han desarrollado en un tramo del arroyo de la Dehesilla de longitud aproximada 280 m, en las proximidades del casco urbano de Henarejos (Cuenca), y han supuesto la adecuación ambiental de la vegetación existente en la zona.

De forma más detallada los trabajos han consistido en:

- Adecuación ambiental de la vegetación, realizando de forma selectiva el apeo y retirada de aquellos pies en el interior del cauce que obstaculizaban el flujo de las aguas y eliminando los que aparecían muertos o moribundos, podándose las ramas secas con peligro de caer y evitar posibles futuros taponamientos y daños personales. De la misma manera, se eliminó mediante desbroce manual y selectivo la vegetación invasora que afectaba a la capacidad de desagüe del cauce, así como los residuos de origen antrópico presentes en su interior. Los restos generados en estas actuaciones se eliminaron mediante quema, astillado o traslado a gestor de residuos autorizado, según sus características y circunstancias y, en el caso concreto de maderas con diámetro grueso, se procedió a su troceado y apilado en los márgenes, quedando a disposición de los vecinos de la zona.