



*Sistema Nacional de Cartografía de Zonas Inundables en la Demarcación Hidrográfica del Júcar.*



COFINANCIADO POR LA UNIÓN EUROPEA  
FONDO EUROPEO DE DESARROLLO REGIONAL (FEDER)

*Una manera de hacer Europa*

## **ANEJO 3. RESULTADOS DE LA VALORACIÓN EN FUNCIÓN DE LA PELIGROSIDAD Y LA EXPOSICIÓN EN LAS INUNDACIONES DE ORIGEN FLUVIAL**

Fecha: Noviembre 2010

## ÍNDICE

1. Introducción .....	3
2. Metodología y resultados .....	3
2.1. Información empleada.....	3
2.2. Valoración de daños.....	14

## 1. INTRODUCCIÓN

La vulnerabilidad ante una inundación, entendiendo como tal la valoración de los daños producidos por dicha inundación, se puede desglosar en las siguientes componentes:

- *Daños asociados a la afección sobre propiedades, infraestructuras, y contenidos almacenados alcanzados por la lámina de inundación.*
- *Daños intangibles. Que no son traducibles a términos monetarios. Son los ligados a los aspectos sociales y culturales concernidos por la alteración de las condiciones de vida en las zonas afectadas.*

Para el cálculo de los daños asociados a las afecciones se ha cuantificado el área que se ve afectada por la inundación, y el uso del suelo de cada área.

## 2. METODOLOGÍA Y RESULTADOS

### 2.1. Información empleada

Los usos del suelo considerados han sido los reflejados en la cartografía del SIGPAC (Sistema de Información Geográfica de Parcelas Agrícolas, 2004/2006):

- Asociación frutal-viñedo
- Asociación frutos secos-olivar
- Asociación frutos secos-viñedo
- Asociación olivar-frutal
- Asociación olivar-viñedo
- Cítricos
- Corrientes de agua
- Edificaciones
- Forestal
- Frutal
- Frutos secos
- Huerta
- Improductivo
- Invernaderos y cultivos bajo plástico

- Isla de olivar
- Olivar
- Pastizal
- Pasto arbustivo
- Pasto con arbolado
- Tierra arable
- Viales
- Viñedo
- Zona censurada
- Zona urbana

A esto se añaden, no como áreas afectadas, sino como afecciones puntuales las Infraestructuras (Carreteras, Ferrocarriles, etc).

El primer paso para realizar la valoración consiste en estimar las áreas potencialmente inundadas sobre la capa de usos de suelo. Para ello se ha obtenido un mapa resultado de la intersección de las siguientes capas:

- Mapa de usos de suelo del SIGPAC.
- Mancha de inundación o extensión del área inundable de acuerdo con la información disponible o elaborada a propósito, según la tabla 1.

Como resultado de dicha intersección se obtiene un mapa en el cual aparecen los usos de suelo afectados.

Debido a la diversidad de las fuentes manejadas para la valoración, no resulta posible aplicar criterio basado en el calado de la inundación. Es este caso se valora el área inundada sin estimar un coeficiente reductor en función del calado.

En la tabla siguiente se indica, para cada uno de los tramos a los que se ha aplicado este procedimiento, la procedencia de la zona inundable empleada para la estimación de las superficies inundadas.

Las procedencias son las siguientes:

- “MODELO UNIDIMENSIONAL”: Se ha elaborado una simulación hidráulica unidimensional simplificada del tramo, con un caudal asociado a un período de retorno de 500 años (asimilable al área inundable) obtenido del “Mapa de caudales máximos de avenida para la red fluvial de la España Peninsular” del CEDEX, o en su defecto, con un caudal calculado a propósito, correspondiente a un período de retorno de 500 años. Esta delimitación se ha empleado en 283 casos.
- “MODELO BIDIMENSIONAL”: Se ha elaborado una simulación hidráulica bidimensional del tramo, con un caudal asociado a un período de retorno de 500 años (asimilable al área inundable) obtenido del “Mapa de caudales máximos de avenida para la red fluvial de la España Peninsular” del CEDEX, o en su defecto, con un caudal calculado a propósito, correspondiente a un período de retorno de 500 años. Esta delimitación se ha empleado en 34 casos.
- “ESTUDIOS CCAA”: Se ha empleado el área inundable correspondiente a un período de retorno de 500 años, procedente de estudios de las comunidades autónomas, incluidos en sus planes especiales de protección civil. En concreto, ha sido posible emplear las zonas delimitadas en el *Plan de acción territorial de carácter sectorial sobre prevención del riesgo de inundación en la Comunidad Valenciana (PATRICOVA)*. Esta delimitación se ha empleado en 92 casos.
- “ESTUDIOS ANTERIORES”: Se han empleado los resultados de estudios hidráulicos anteriores elaborados en los proyectos LINDE, normas de explotación de presas u otros, en los que se disponía de la delimitación del área inundable, correspondiente a una avenida con período de retorno de 500 años. Esta delimitación se ha empleado en 25 casos.
- “GEOMORFOLOGÍA”: En aquellos tramos en los que a la escala de trabajo empleada en la fase de evaluación preliminar del riesgo, ha sido posible definir el área inundable con suficiente precisión, se ha empleado esta área inundable. Esta delimitación se ha empleado en 20 casos.

Tramo	ZONA INUNDABLE UTILIZADA
TR10.01	MODELO UNIDIMENSIONAL
TR10.02	MODELO UNIDIMENSIONAL
TR10.03	MODELO UNIDIMENSIONAL
TR10.04	MODELO UNIDIMENSIONAL

Tramo	ZONA INUNDABLE UTILIZADA
TR10.05	MODELO UNIDIMENSIONAL
TR10.06	ESTUDIOS CCAA
TR10.07	ESTUDIOS CCAA
TR10.08	ESTUDIOS CCAA
TR10.09	MODELO UNIDIMENSIONAL
TR10.10	MODELO UNIDIMENSIONAL
TR10.11	MODELO UNIDIMENSIONAL
TR10.12	MODELO UNIDIMENSIONAL
TR10.13	MODELO UNIDIMENSIONAL
TR10.14	MODELO UNIDIMENSIONAL
TR10.15	ESTUDIOS ANTERIORES
TR10.16	MODELO UNIDIMENSIONAL
TR10.17	MODELO UNIDIMENSIONAL
TR10.18	MODELO UNIDIMENSIONAL
TR10.19	MODELO UNIDIMENSIONAL
TR10.20	ESTUDIOS ANTERIORES
TR10.22	MODELO UNIDIMENSIONAL
TR10.23	ESTUDIOS CCAA
TR10.24	MODELO UNIDIMENSIONAL
TR10.25	MODELO UNIDIMENSIONAL
TR10.26	MODELO UNIDIMENSIONAL
TR10.27	ESTUDIOS ANTERIORES
TR10.28	MODELO UNIDIMENSIONAL
TR10.29	ESTUDIOS CCAA
TR10.30	MODELO UNIDIMENSIONAL
TR10.31	ESTUDIOS ANTERIORES
TR10.32	ESTUDIOS CCAA
TR20.01	MODELO UNIDIMENSIONAL
TR20.02	MODELO UNIDIMENSIONAL
TR20.03	MODELO UNIDIMENSIONAL
TR20.04	MODELO UNIDIMENSIONAL
TR20.05	ESTUDIOS ANTERIORES
TR20.06	MODELO UNIDIMENSIONAL
TR20.07	MODELO UNIDIMENSIONAL
TR20.08	ESTUDIOS ANTERIORES
TR20.09	MODELO UNIDIMENSIONAL
TR20.10	MODELO UNIDIMENSIONAL
TR20.11	MODELO UNIDIMENSIONAL
TR20.12	MODELO UNIDIMENSIONAL
TR20.13	MODELO UNIDIMENSIONAL
TR20.14	MODELO UNIDIMENSIONAL
TR20.15	MODELO UNIDIMENSIONAL
TR20.16	MODELO UNIDIMENSIONAL
TR20.17	MODELO UNIDIMENSIONAL
TR20.18	MODELO UNIDIMENSIONAL
TR20.19	MODELO UNIDIMENSIONAL
TR20.20	MODELO UNIDIMENSIONAL
TR20.21	MODELO UNIDIMENSIONAL
TR20.22	MODELO UNIDIMENSIONAL
TR20.23	MODELO UNIDIMENSIONAL
TR20.24	MODELO UNIDIMENSIONAL
TR20.25	MODELO UNIDIMENSIONAL
TR20.26	ESTUDIOS CCAA

Tramo	ZONA INUNDABLE UTILIZADA
TR20.27	MODELO UNIDIMENSIONAL
TR20.28	MODELO UNIDIMENSIONAL
TR20.29	MODELO UNIDIMENSIONAL
TR20.30	MODELO UNIDIMENSIONAL
TR20.31	MODELO UNIDIMENSIONAL
TR20.32	ESTUDIOS ANTERIORES
TR20.33	ESTUDIOS CCAA
TR20.34	ESTUDIOS CCAA
TR20.35	ESTUDIOS CCAA
TR20.36	ESTUDIOS CCAA
TR20.37	ESTUDIOS CCAA
TR20.38	ESTUDIOS CCAA
TR20.38	ESTUDIOS ANTERIORES
TR20.39	ESTUDIOS ANTERIORES
TR20.40	ESTUDIOS ANTERIORES
TR20.41	ESTUDIOS CCAA
TR20.42	ESTUDIOS CCAA
TR20.43	ESTUDIOS CCAA
TR20.44	ESTUDIOS CCAA
TR20.46	MODELO UNIDIMENSIONAL
TR20.48	ESTUDIOS CCAA
TR20.50	ESTUDIOS CCAA
TR20.51	ESTUDIOS CCAA
TR20.52	ESTUDIOS CCAA
TR20.53	ESTUDIOS ANTERIORES
TR20.54	MODELO UNIDIMENSIONAL
TR20.55	MODELO UNIDIMENSIONAL
TR20.56	MODELO UNIDIMENSIONAL
TR20.57	MODELO UNIDIMENSIONAL
TR20.58	ESTUDIOS ANTERIORES
TR20.58	MODELO UNIDIMENSIONAL
TR20.59	ESTUDIOS CCAA
TR20.60	MODELO UNIDIMENSIONAL
TR30.01	MODELO UNIDIMENSIONAL
TR30.02	ESTUDIOS CCAA
TR30.03	MODELO UNIDIMENSIONAL
TR30.04	ESTUDIOS CCAA
TR30.05	MODELO UNIDIMENSIONAL
TR30.06	MODELO UNIDIMENSIONAL
TR30.07	MODELO UNIDIMENSIONAL
TR30.08	MODELO UNIDIMENSIONAL
TR30.09	MODELO UNIDIMENSIONAL
TR30.10	ESTUDIOS ANTERIORES
TR30.11	MODELO UNIDIMENSIONAL
TR30.12	MODELO UNIDIMENSIONAL
TR30.13	MODELO UNIDIMENSIONAL
TR30.14	MODELO UNIDIMENSIONAL
TR30.16	MODELO UNIDIMENSIONAL
TR30.17	MODELO UNIDIMENSIONAL
TR30.18	MODELO UNIDIMENSIONAL
TR30.19	MODELO UNIDIMENSIONAL
TR30.20	ESTUDIOS ANTERIORES
TR30.21	MODELO UNIDIMENSIONAL

Tramo	ZONA INUNDABLE UTILIZADA
TR30.22	ESTUDIOS CCAA
TR30.25	MODELO UNIDIMENSIONAL
TR30.26	ESTUDIOS ANTERIORES
TR40.01	MODELO UNIDIMENSIONAL
TR40.02	MODELO UNIDIMENSIONAL
TR40.03	MODELO UNIDIMENSIONAL
TR40.04	MODELO UNIDIMENSIONAL
TR40.05	MODELO UNIDIMENSIONAL
TR40.06	MODELO UNIDIMENSIONAL
TR40.07	MODELO UNIDIMENSIONAL
TR40.09	MODELO UNIDIMENSIONAL
TR40.10	MODELO UNIDIMENSIONAL
TR40.11	MODELO UNIDIMENSIONAL
TR40.12	MODELO UNIDIMENSIONAL
TR40.13	MODELO UNIDIMENSIONAL
TR40.14	ESTUDIOS CCAA
TR40.16	MODELO UNIDIMENSIONAL
TR40.17	MODELO UNIDIMENSIONAL
TR40.18	MODELO UNIDIMENSIONAL
TR40.19	GEOMORFOLOGÍA
TR40.20	ESTUDIOS CCAA
TR40.21	GEOMORFOLOGÍA
TR40.22	ESTUDIOS CCAA
TR40.23	MODELO UNIDIMENSIONAL
TR40.24	MODELO UNIDIMENSIONAL
TR40.25	MODELO UNIDIMENSIONAL
TR40.26	MODELO UNIDIMENSIONAL
TR40.27	MODELO UNIDIMENSIONAL
TR40.28	MODELO BIDIMENSIONAL
TR40.29	MODELO UNIDIMENSIONAL
TR40.30	MODELO UNIDIMENSIONAL
TR40.31	MODELO UNIDIMENSIONAL
TR40.32	ESTUDIOS CCAA
TR40.33	MODELO UNIDIMENSIONAL
TR40.34	MODELO UNIDIMENSIONAL
TR40.35	MODELO UNIDIMENSIONAL
TR40.38	ESTUDIOS CCAA
TR40.39	GEOMORFOLOGÍA
TR40.40	MODELO UNIDIMENSIONAL
TR40.41	MODELO UNIDIMENSIONAL
TR40.42	GEOMORFOLOGÍA
TR40.43	ESTUDIOS ANTERIORES
TR40.44	MODELO UNIDIMENSIONAL
TR40.45	GEOMORFOLOGÍA
TR40.49	ESTUDIOS CCAA
TR40.50	ESTUDIOS CCAA
TR40.52	MODELO UNIDIMENSIONAL
TR40.53	MODELO UNIDIMENSIONAL
TR40.54	MODELO UNIDIMENSIONAL
TR40.55	MODELO UNIDIMENSIONAL
TR40.56	MODELO UNIDIMENSIONAL
TR40.57	MODELO UNIDIMENSIONAL
TR40.58	GEOMORFOLOGÍA



Tramo	ZONA INUNDABLE UTILIZADA
TR40.59	MODELO UNIDIMENSIONAL
TR40.60	MODELO UNIDIMENSIONAL
TR40.61	MODELO UNIDIMENSIONAL
TR40.62	MODELO UNIDIMENSIONAL
TR40.63	MODELO UNIDIMENSIONAL
TR40.64	MODELO UNIDIMENSIONAL
TR51.01	MODELO UNIDIMENSIONAL
TR51.02	MODELO UNIDIMENSIONAL
TR51.03	MODELO UNIDIMENSIONAL
TR51.04	MODELO UNIDIMENSIONAL
TR51.05	MODELO UNIDIMENSIONAL
TR51.06	MODELO UNIDIMENSIONAL
TR51.07	MODELO UNIDIMENSIONAL
TR51.08	MODELO UNIDIMENSIONAL
TR51.09	MODELO UNIDIMENSIONAL
TR51.10	MODELO UNIDIMENSIONAL
TR51.11	MODELO UNIDIMENSIONAL
TR51.12	MODELO UNIDIMENSIONAL
TR51.13	MODELO UNIDIMENSIONAL
TR51.14	MODELO UNIDIMENSIONAL
TR51.15	MODELO UNIDIMENSIONAL
TR51.16	MODELO UNIDIMENSIONAL
TR51.17	MODELO UNIDIMENSIONAL
TR51.18	MODELO UNIDIMENSIONAL
TR51.19	MODELO UNIDIMENSIONAL
TR51.20	MODELO UNIDIMENSIONAL
TR51.21	MODELO UNIDIMENSIONAL
TR51.22	MODELO UNIDIMENSIONAL
TR51.23	MODELO UNIDIMENSIONAL
TR51.24	MODELO UNIDIMENSIONAL
TR51.25	MODELO UNIDIMENSIONAL
TR51.26	MODELO UNIDIMENSIONAL
TR51.27	MODELO UNIDIMENSIONAL
TR51.28	MODELO UNIDIMENSIONAL
TR51.29	MODELO UNIDIMENSIONAL
TR51.30	MODELO UNIDIMENSIONAL
TR51.31	MODELO UNIDIMENSIONAL
TR51.32	MODELO UNIDIMENSIONAL
TR51.33	MODELO UNIDIMENSIONAL
TR51.34	MODELO UNIDIMENSIONAL
TR51.35	MODELO UNIDIMENSIONAL
TR51.36	MODELO UNIDIMENSIONAL
TR51.37	MODELO UNIDIMENSIONAL
TR51.38	MODELO UNIDIMENSIONAL
TR51.39	MODELO UNIDIMENSIONAL
TR51.40	MODELO UNIDIMENSIONAL
TR51.41	MODELO UNIDIMENSIONAL
TR51.42	MODELO UNIDIMENSIONAL
TR51.43	MODELO UNIDIMENSIONAL
TR51.44	ESTUDIOS CCAA
TR51.45	ESTUDIOS CCAA
TR51.46	MODELO UNIDIMENSIONAL
TR51.47	ESTUDIOS CCAA

Tramo	ZONA INUNDABLE UTILIZADA
TR51.48	ESTUDIOS CCAA
TR51.50	MODELO UNIDIMENSIONAL
TR51.51	MODELO UNIDIMENSIONAL
TR51.52	MODELO UNIDIMENSIONAL
TR51.53	MODELO UNIDIMENSIONAL
TR51.54	MODELO BIDIMENSIONAL
TR51.55	MODELO UNIDIMENSIONAL
TR51.56	MODELO UNIDIMENSIONAL
TR51.57	MODELO UNIDIMENSIONAL
TR51.58	MODELO UNIDIMENSIONAL
TR51.59	MODELO UNIDIMENSIONAL
TR52.01	MODELO UNIDIMENSIONAL
TR52.03	MODELO UNIDIMENSIONAL
TR52.05	MODELO UNIDIMENSIONAL
TR52.06	MODELO UNIDIMENSIONAL
TR52.07	MODELO BIDIMENSIONAL
TR52.08	MODELO BIDIMENSIONAL
TR52.09	GEOMORFOLOGÍA
TR52.10	MODELO BIDIMENSIONAL
TR52.11	MODELO UNIDIMENSIONAL
TR52.12	MODELO UNIDIMENSIONAL
TR52.13	MODELO UNIDIMENSIONAL
TR52.14	MODELO UNIDIMENSIONAL
TR52.15	MODELO UNIDIMENSIONAL
TR52.16	MODELO UNIDIMENSIONAL
TR52.17	MODELO UNIDIMENSIONAL
TR52.18	MODELO UNIDIMENSIONAL
TR52.19	MODELO UNIDIMENSIONAL
TR52.20	MODELO UNIDIMENSIONAL
TR52.21	MODELO UNIDIMENSIONAL
TR52.22	MODELO UNIDIMENSIONAL
TR52.23	MODELO UNIDIMENSIONAL
TR52.24	MODELO UNIDIMENSIONAL
TR52.25	MODELO UNIDIMENSIONAL
TR52.26	MODELO BIDIMENSIONAL
TR52.27	MODELO UNIDIMENSIONAL
TR52.28	MODELO BIDIMENSIONAL
TR52.29	MODELO BIDIMENSIONAL
TR52.30	ESTUDIOS CCAA
TR52.31	MODELO UNIDIMENSIONAL
TR52.32	MODELO BIDIMENSIONAL
TR52.33	ESTUDIOS CCAA
TR52.34	MODELO BIDIMENSIONAL
TR52.35	MODELO BIDIMENSIONAL
TR52.36	MODELO UNIDIMENSIONAL
TR52.37	MODELO BIDIMENSIONAL
TR52.38	MODELO BIDIMENSIONAL
TR52.39	MODELO UNIDIMENSIONAL
TR52.40	GEOMORFOLOGÍA
TR52.41	MODELO BIDIMENSIONAL
TR52.42	ESTUDIOS CCAA
TR52.43	ESTUDIOS CCAA
TR52.44	MODELO BIDIMENSIONAL

Tramo	ZONA INUNDABLE UTILIZADA
TR52.45	MODELO UNIDIMENSIONAL
TR52.46	MODELO UNIDIMENSIONAL
TR52.47	MODELO UNIDIMENSIONAL
TR52.48	MODELO BIDIMENSIONAL
TR52.49	ESTUDIOS CCAA
TR52.50	GEOMORFOLOGÍA
TR52.51	GEOMORFOLOGÍA
TR52.52	MODELO BIDIMENSIONAL
TR52.53	ESTUDIOS CCAA
TR52.54	MODELO UNIDIMENSIONAL
TR52.55	MODELO UNIDIMENSIONAL
TR52.56	ESTUDIOS CCAA
TR52.57	ESTUDIOS CCAA
TR52.58	MODELO BIDIMENSIONAL
TR52.59	MODELO BIDIMENSIONAL
TR52.60	MODELO UNIDIMENSIONAL
TR52.61	MODELO UNIDIMENSIONAL
TR52.62	MODELO UNIDIMENSIONAL
TR52.63	MODELO UNIDIMENSIONAL
TR52.64	MODELO UNIDIMENSIONAL
TR52.65	MODELO UNIDIMENSIONAL
TR52.66	MODELO UNIDIMENSIONAL
TR52.67	MODELO UNIDIMENSIONAL
TR52.68	MODELO UNIDIMENSIONAL
TR53.01	MODELO BIDIMENSIONAL
TR53.02	GEOMORFOLOGÍA
TR53.03	MODELO BIDIMENSIONAL
TR53.04	GEOMORFOLOGÍA
TR53.05	MODELO UNIDIMENSIONAL
TR53.06	ESTUDIOS CCAA
TR53.07	ESTUDIOS CCAA
TR53.08	MODELO UNIDIMENSIONAL
TR53.09	MODELO UNIDIMENSIONAL
TR53.10	MODELO UNIDIMENSIONAL
TR53.11	MODELO UNIDIMENSIONAL
TR53.12	MODELO UNIDIMENSIONAL
TR53.13	MODELO UNIDIMENSIONAL
TR53.14	ESTUDIOS CCAA
TR53.15	MODELO UNIDIMENSIONAL
TR53.16	MODELO UNIDIMENSIONAL
TR53.17	ESTUDIOS CCAA
TR53.18	MODELO UNIDIMENSIONAL
TR53.19	GEOMORFOLOGÍA
TR53.21	MODELO UNIDIMENSIONAL
TR53.22	ESTUDIOS CCAA
TR53.23	MODELO UNIDIMENSIONAL
TR53.24	MODELO UNIDIMENSIONAL
TR53.25	ESTUDIOS CCAA
TR53.26	ESTUDIOS CCAA
TR53.27	MODELO UNIDIMENSIONAL
TR53.28	MODELO BIDIMENSIONAL
TR53.29	MODELO UNIDIMENSIONAL
TR53.30	MODELO BIDIMENSIONAL

<b>Tramo</b>	<b>ZONA INUNDABLE UTILIZADA</b>
TR53.31	MODELO UNIDIMENSIONAL
TR53.31	MODELO UNIDIMENSIONAL
TR53.32	MODELO UNIDIMENSIONAL
TR53.33	MODELO UNIDIMENSIONAL
TR53.34	MODELO UNIDIMENSIONAL
TR53.35	MODELO UNIDIMENSIONAL
TR53.36	MODELO BIDIMENSIONAL
TR53.38	MODELO UNIDIMENSIONAL
TR53.40	MODELO UNIDIMENSIONAL
TR53.41	ESTUDIOS ANTERIORES
TR53.42	ESTUDIOS CCAA
TR53.44	ESTUDIOS CCAA
TR53.45	ESTUDIOS ANTERIORES
TR53.48	ESTUDIOS CCAA
TR53.49	ESTUDIOS CCAA
TR53.50	MODELO BIDIMENSIONAL
TR53.51	MODELO UNIDIMENSIONAL
TR53.52	ESTUDIOS CCAA
TR53.54	ESTUDIOS CCAA
TR53.56	ESTUDIOS CCAA
TR53.60	MODELO UNIDIMENSIONAL
TR53.65	MODELO UNIDIMENSIONAL
TR53.66	ESTUDIOS CCAA
TR53.67	MODELO UNIDIMENSIONAL
TR53.69	ESTUDIOS CCAA
TR53.70	MODELO UNIDIMENSIONAL
TR53.72	ESTUDIOS CCAA
TR53.77	MODELO UNIDIMENSIONAL
TR53.78	GEOMORFOLOGÍA
TR53.80	MODELO UNIDIMENSIONAL
TR53.83	MODELO UNIDIMENSIONAL
TR53.84	MODELO UNIDIMENSIONAL
TR53.86	GEOMORFOLOGÍA
TR53.87	MODELO UNIDIMENSIONAL
TR53.88	MODELO BIDIMENSIONAL
TR53.89	ESTUDIOS ANTERIORES
TR53.90	MODELO UNIDIMENSIONAL
TR53.91	ESTUDIOS CCAA
TR53.91	MODELO UNIDIMENSIONAL
TR53.92	ESTUDIOS ANTERIORES
TR53.92	MODELO UNIDIMENSIONAL
TR60.01	MODELO UNIDIMENSIONAL
TR60.02	MODELO UNIDIMENSIONAL
TR60.03	MODELO UNIDIMENSIONAL
TR60.04	MODELO UNIDIMENSIONAL
TR60.05	MODELO UNIDIMENSIONAL
TR60.06	MODELO UNIDIMENSIONAL
TR60.07	MODELO UNIDIMENSIONAL
TR60.08	MODELO BIDIMENSIONAL
TR60.09	MODELO BIDIMENSIONAL
TR60.10	MODELO UNIDIMENSIONAL
TR60.11	MODELO UNIDIMENSIONAL
TR60.12	MODELO UNIDIMENSIONAL

Tramo	ZONA INUNDABLE UTILIZADA
TR60.13	MODELO BIDIMENSIONAL
TR60.14	MODELO BIDIMENSIONAL
TR60.15	MODELO UNIDIMENSIONAL
TR60.16	GEOMORFOLOGÍA
TR60.17	MODELO UNIDIMENSIONAL
TR60.18	MODELO UNIDIMENSIONAL
TR60.19	MODELO UNIDIMENSIONAL
TR60.20	GEOMORFOLOGÍA
TR60.24	GEOMORFOLOGÍA
TR60.25	GEOMORFOLOGÍA
TR60.26	GEOMORFOLOGÍA
TR60.29	MODELO UNIDIMENSIONAL
TR70.01	MODELO UNIDIMENSIONAL
TR70.02	MODELO UNIDIMENSIONAL
TR70.03	MODELO BIDIMENSIONAL
TR70.04	MODELO BIDIMENSIONAL
TR70.05	MODELO BIDIMENSIONAL
TR70.13	MODELO UNIDIMENSIONAL
TR70.17	ESTUDIOS CCAA
TR70.23	MODELO UNIDIMENSIONAL
TR70.26	MODELO UNIDIMENSIONAL
TR70.28	ESTUDIOS CCAA
TR70.29	ESTUDIOS CCAA
TR70.30	ESTUDIOS CCAA
TR80.01	ESTUDIOS ANTERIORES
TR80.02	MODELO UNIDIMENSIONAL
TR80.03	MODELO UNIDIMENSIONAL
TR80.04	ESTUDIOS CCAA
TR80.05	ESTUDIOS CCAA
TR80.06	ESTUDIOS CCAA
TR80.07	MODELO UNIDIMENSIONAL
TR80.08	MODELO UNIDIMENSIONAL
TR80.09	MODELO UNIDIMENSIONAL
TR80.10	MODELO UNIDIMENSIONAL
TR80.11	MODELO UNIDIMENSIONAL
TR80.13	MODELO UNIDIMENSIONAL
TR80.14	MODELO UNIDIMENSIONAL
TR80.15	MODELO UNIDIMENSIONAL
TR90.01	MODELO BIDIMENSIONAL
TR90.02	ESTUDIOS CCAA
TR90.03	ESTUDIOS CCAA
TR90.04	ESTUDIOS CCAA
TR90.05	MODELO UNIDIMENSIONAL
TR90.06	MODELO UNIDIMENSIONAL
TR90.07	ESTUDIOS CCAA
TR90.08	MODELO UNIDIMENSIONAL
TR90.09	ESTUDIOS CCAA
TR90.10	ESTUDIOS ANTERIORES
TR90.11	ESTUDIOS CCAA
TR90.12	ESTUDIOS CCAA
TR90.13	ESTUDIOS CCAA
TR90.14	ESTUDIOS CCAA
TR90.15	MODELO UNIDIMENSIONAL

Tramo	ZONA INUNDABLE UTILIZADA
TR90.16	ESTUDIOS CCAA
TR90.17	ESTUDIOS CCAA
TR90.18	ESTUDIOS CCAA
TR90.19	MODELO UNIDIMENSIONAL
TR90.21	MODELO UNIDIMENSIONAL
TR90.22	ESTUDIOS CCAA
TR90.23	ESTUDIOS CCAA
TR90.24	ESTUDIOS CCAA
TR90.25	ESTUDIOS CCAA
TR90.26	ESTUDIOS CCAA
TR90.27	ESTUDIOS CCAA
TR90.28	MODELO UNIDIMENSIONAL
TR90.29	ESTUDIOS CCAA
TR90.30	MODELO UNIDIMENSIONAL
TR90.32	ESTUDIOS CCAA
TR90.33	ESTUDIOS CCAA
TR90.34	MODELO UNIDIMENSIONAL
TR90.35	ESTUDIOS CCAA
TR90.36	MODELO UNIDIMENSIONAL
TR90.38	MODELO UNIDIMENSIONAL
TR90.40	MODELO UNIDIMENSIONAL
TR90.41	MODELO UNIDIMENSIONAL
TR90.42	ESTUDIOS CCAA
TR90.43	ESTUDIOS ANTERIORES
TR90.44	ESTUDIOS ANTERIORES
TR90.45	ESTUDIOS ANTERIORES

Tabla 1. Procedencia de las áreas inundables empleadas en la valoración.

## 2.2. Valoración de daños

A cada uno de los usos de suelo del SIGPAC, se le ha asignado un coeficiente medio, basado en la valoración económica de dichos usos. Estos coeficientes se encuentran expresados de forma porcentual donde el uso del suelo correspondiente al 100% es el empleado para las zonas residenciales de muy alta densidad. Se han empleado estos coeficientes por estar avalados por la experiencia en su aplicación a otros estudios, como PATRICOVA y por considerar que son perfectamente extrapolables a todo el territorio objeto de este estudio.

Los coeficientes medios se presentan en la siguiente tabla en la que se incluye la nomenclatura asociada:

<b>USOS DEL SUELO (por m<sup>2</sup>)</b>		<b>Coef.</b>
<b>Cod</b>	<b>Uso suelo</b>	
CI	Cítricos	0,83
ED	Edificaciones	68,7
FL	Asociación Frutos secos - olivar	0,45

FS	Frutos secos	0,34
FV	Asociación frutos secos - viñedo	0,45
FY	Frutales	0,56
IS	Isla de olivar	0,56
IV	Invernaderos y cultivos bajo plástico	0,34
OF	Asociación frutal - olivar	0,56
OV	Olivar	0,56
PA	Pasto con arbolado	0,34
PR	Pasto arbustivo	0,34
PS	Pastizal	0,34
TA	Tierras arables	0,34
TH	Huerta	0,34
VF	Asociación frutal - viñedo	0,56
VI	Viñedo	0,56
VO	Asociación olivar - viñedo	0,56
ZU	Zona urbana	100

**ELEMENTOS LINEALES (por Km)**

Carreteras principales	21.195
Carreteras secundarias	21.195
Líneas ferrocarril	54.970
Líneas eléctricas	1.172

Tabla 2. Coeficientes aplicados en función de los usos del suelo.

Como resultado de la intersección de cada área inundable con las parcelas definidas en la capa de información de usos del suelo, se obtiene un mapa en el cual aparecen los usos de suelo afectados, del que se extraen las superficies afectadas para cada uso.

En la tabla 3 se presentan las áreas afectadas para cada uso del suelo y las longitudes afectadas de las principales infraestructuras lineales.

Estas superficies multiplicadas por sus correspondientes coeficientes, dan una valoración del efecto de la inundación de cada área. A esta valoración se le añade la valoración de las infraestructuras lineales, en la que a las carreteras se les ha asignado un coeficiente medio por kilómetro de 21.195, correspondiente a un coeficiente obtenido por comparación entre la valoración económica que tendría por unidad de longitud, frente al coste que tendría el suelo en zona urbana. Del mismo modo, a las líneas ferroviarias se les ha asignado un coeficiente medio por kilómetro de 54.970 y a las líneas de A.T. un coeficiente medio por kilómetro de 1.172.

Para evitar la gran dispersión en los resultados obtenidos, se ha obtenido lo que se ha llamado Unidad de Daños Homogeneizados (UDH), que responde a la expresión siguiente:

$$UDH = \text{Log}_{10}(\sum \text{Sup.Inund}(\text{SIGPAC}) * \text{Coef.Us} + \sum \text{Long} \cdot \text{carretera} * C + \sum \text{Long} \cdot \text{FFCC} * F + \sum \text{Long} \cdot \text{AT} * T)$$

Donde se incluyen los conceptos:

**Sup.Inund(SIGPAC)**, que corresponde a la superficie inundada de cada uso del suelo en m<sup>2</sup>.

**Coef. Uso**, que corresponde a los coeficientes de la tabla anterior.

**Long. Carretera**, que corresponde a las longitudes de carretera afectadas en Km.

**C**, que corresponde al coeficiente indicado anteriormente para las carreteras.

**Long. FFCC**, que corresponde a las longitudes de ferrocarril afectadas en Km.

**F**, que corresponde al coeficiente indicado anteriormente para los ferrocarriles.

**Long. AT**, que corresponde a las longitudes de líneas eléctricas de alta tensión afectadas en Km.

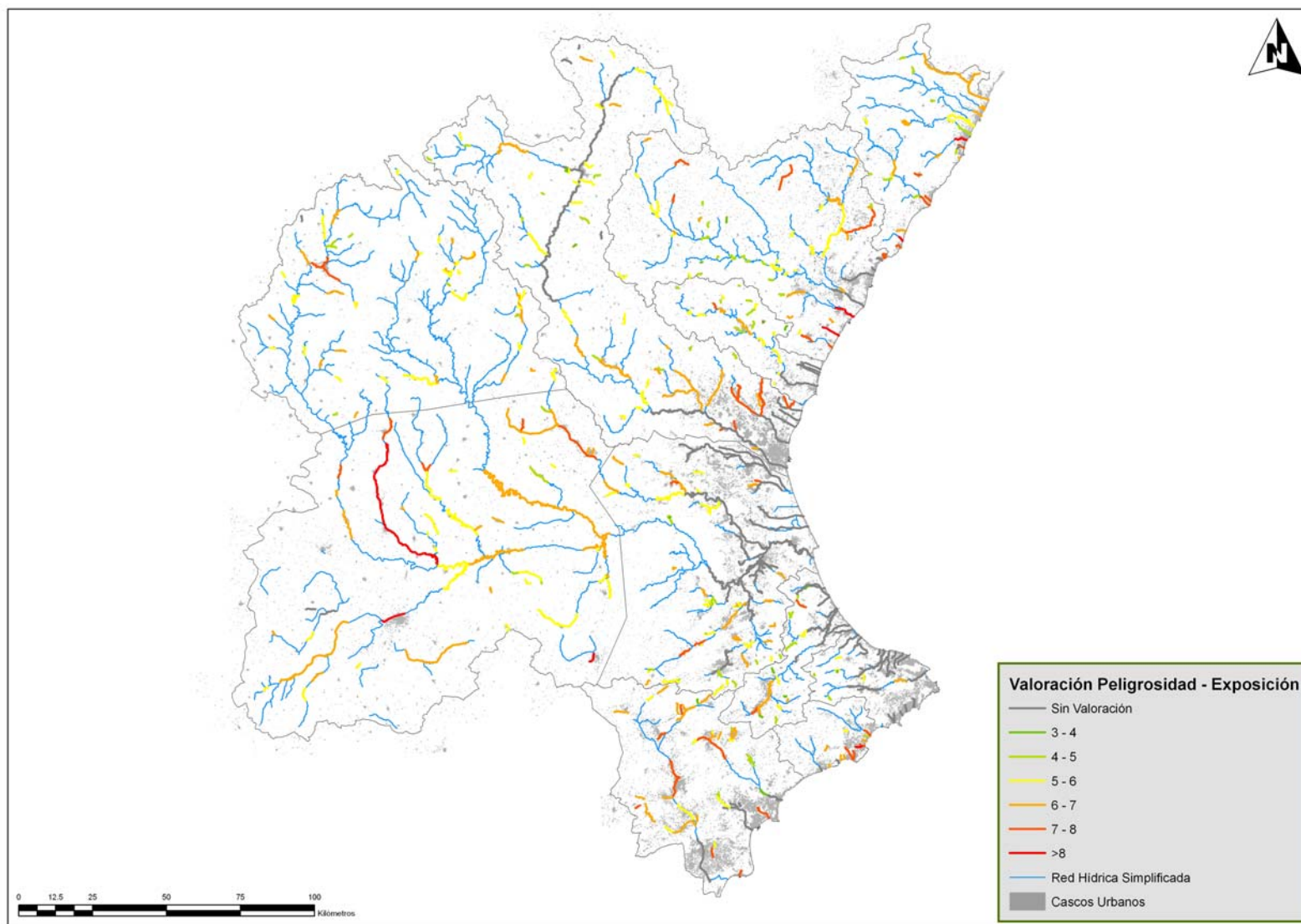
**T**, que corresponde al coeficiente indicado anteriormente para las líneas eléctricas.

Esta valoración permite ordenar los tramos considerados en función de los daños potenciales, obteniendo así una priorización de los mismos.

En la tabla 4 se presentan los resultados de aplicar la formulación expuesta a los tramos para los cuales se ha realizado este procedimiento y en la tabla 5 se incluye una descripción de los tramos, junto con su valoración. En esta última tabla se incluyen los tramos ordenados en función del resultado obtenido por la aplicación de este método.

En la figura siguiente se presenta gráficamente el resultado de la aplicación del procedimiento a los tramos en que ha sido realizada dicha aplicación.































**TABLA 5. VALORACIÓN DE TRAMOS PRESELECCIONADOS EN FUNCIÓN DE LA EXPOSICIÓN**


COD	NOMBRE	MUNICIPIOS	SISTEMA EXPLOTACIÓN	ORIGEN_TRA	FIN_TRAMO	LONG	VALORACIÓN
20.34	BARRANCO DE LA MURTA	Nules	Mijares-Plana de Castellón	BARRANCO ROCHET	BARRANCO HONDO	6.339,4	8,46
52.09	RIO VALDEMEMBRA	Madrigueras, Mahora, Motilleja, Peral (El), Quintanar del Rey, Tarazona de la Mancha y Villanueva de la Jara	Júcar	ALMODOVAR DEL PINAR	RIO JUCAR	63.150,8	8,30
52.52	RAMBLA DE LAS HOYUELAS	Almansa	Júcar	CAMINO DE LAS FUENTECICAS	N-430	3.833,0	8,25
20.37	RIO SONELLA O RIO SECO	Alquerías del Niño Perdido y Borriana/Burriana	Mijares-Plana de Castellón	A-7	BURRIANA	8.402,2	8,07
10.08	BARRANC DE CHINCHILLA	Oropesa del Mar/Orpesa	Cenia-Maestrazgo	DEPOSITO DE RIEGO	CLOT DE TONET	1.972,1	8,05
80.05	BARRANC DE SOLER	Alfàs del Pi (l')	Marina Baja	CV-763	EL RIUET SEGUET	2.444,7	8,04
10.32	RAMBLA D'ALCALA	Benicarló y Peñíscola	Cenia-Maestrazgo	A-7	BENICARLO	4.529,4	8,04
52.08	CANAL DE MARIA CRISTINA	Albacete	Júcar	CORDEL DE LEZUZA	ALBACETE	8.299,7	8,01
51.05	RIO JUCAR	Cuenca	Júcar	HUERTA DE UÑA	N-320	10.222,4	8,00
90.42	RAMBLA D'ORGEZIA	Alicante/Alacant	Vinalopó-Alacantí	ALICANTE (CV-821)	N-322	6.067,7	7,98
80.06	EL RIUET SEGUET	Alfàs del Pi (l')	Marina Baja	TOSSALET	MAR	1.964,1	7,95
20.09	RIO ALCALA	Alcalá de la Selva	Mijares-Plana de Castellón	LA VIRGEN DE LA VEGA	MAS DEL CARRASCAL	6.655,7	7,81
52.49	RIO MAGRO	Requena y Utiel	Júcar	UTIEL	REQUENA	18.150,6	7,79
40.45	BARRANC DE L'HORTA NOVA	Bétera, Náquera y Serra	Turía	BARRANC DE L'OMBRIA	BARRANCO DE L'ORO	16.536,9	7,79
80.04	BARRANC DE LLIRIET	Benidorm	Marina Baja	FOIA DEL VERDADER	BENIDORM	5.473,8	7,76
20.52	BARRANCO DE CANTALOBOS	Benicasim/Benicàssim	Mijares-Plana de Castellón	A-7	DESEMBOCADURA	1.177,8	7,67
90.10	RIO VINALOPO	Elda, Petrer y Sax	Vinalopó-Alacantí	AGUAS ARRIBA DE SAX	MOLINO DEL PARAISO	16.195,1	7,65
90.38	SN	Santa Pola	Vinalopó-Alacantí	MELEJA	EL CALVARIO	2.043,3	7,63
20.48	BARRANC DE LA FONT	Benlloch y Cabanes	Mijares-Plana de Castellón	BENLLOCH	BARRANC DEL RAMACHOL	7.438,2	7,63
20.58	BARRANCO DE LA VELLA Y BARRANCO DE SAN JOSE	Vall d'Uixó (la)	Mijares-Plana de Castellón	FONT DE SAN JOSE	LA VALL D'UXO	5.161,4	7,63
40.39	ARROYO DE LA GRANOLERA	Eliana (l') y Riba-roja de Túria	Turía	CV-375	RIO TURIA O GUADALAVIAR	3.818,1	7,58
80.15	BARRANCO DE BARCELO	Benidorm	Marina Baja	Aguas abajo N-332	Playa de Levante (Benidorm)	3.345,9	7,57
30.04	BARRANCO DE VAL DEL HURON	Viver	Palancia-Los Valles	ERMITA DE SAN MIGUEL	RIU PALANCIA	2.542,4	7,54
53.14	BARRANCO SIMON	Alborache y Macastre	Júcar	CV-425	ALBORACHE	3.291,7	7,53
52.30	AFLUENTE DEL RIO MAGRO	Fuenterrobles	Júcar	FUENTERROBLES	AGUAS ABAJO DE FUENTERROBLES	5.173,2	7,52
90.12	BARRANCO LAS DE CUEVAS	BENEIXAMA	Vinalopó-Alacantí	CV-657	BENEIXAMA	3.588,0	7,51
60.18	BARRANCO DE LA DROVA	Barx y Gandía	Serpis	BARX	URB. LA DROVA	2.808,4	7,51
10.23	BARRANC DE MOLES	Peñíscola	Cenia-Maestrazgo	AGUAS ABAJO CV-141	MAR	2.358,7	7,46
10.14	BARRANC DEL CLOT DEL GITANO	Alcalà de Xivert	Cenia-Maestrazgo	CAMINO DE LA BASSA	N-340	2.646,0	7,46
20.26	RAMBLA DEL PLANO	Vistabella del Maestrazgo	Mijares-Plana de Castellón	CAMINO DE JOAN DE PENYAGOLOSA	COLADA DE VISTABELLA A ESTRELLA	11.498,2	7,45
20.51	BARRANC DE SANTA AGUEDA	Benicasim/Benicàssim	Mijares-Plana de Castellón	A-7	DESEMBOCADURA	1.399,2	7,43
40.42	BARRANCO DE OLOCAU O DEL CARRAIXET	Bétera, Olocau y Poble de Vallbona (la)	Turía	HORTANOVA	BETERA	12.907,0	7,42
10.15	RIU DE LES COVES O DE SANT MIQUEL O RAMBLA DE SAN MIGUEL	Alcalà de Xivert	Cenia-Maestrazgo	RACO DE GINER	MAR	4.479,7	7,41
90.23	BARRANCO DE SAN ANTON	Elche/Elx	Vinalopó-Alacantí	ELCHE / ELX	ELCHE / ELX (CANAL EL PROGRESO)	3.329,4	7,41
51.13	RIO MOSCAS	Cuenca, Fuentes	Júcar	ARROYO DE SAN JUAN	RIO JUCAR	18.692,1	7,40
20.44	BARRANC DE CABANES	Cabanes, Vall d'Alba y Vilafamés	Mijares-Plana de Castellón	BARRANC DE LA FONT	BARRANC DELS ESTRETS	9.320,3	7,36
20.59	RIO BELCAIRE	Moncofa	Mijares-Plana de Castellón	CASA DE LA TORRE	DESEMBOCADURA MAR	1.707,4	7,34
20.50	BARRANCO DE CORVACHOS	Benicasim/Benicàssim	Mijares-Plana de Castellón	A-7	DESEMBOCADURA	1.643,6	7,32
53.72	BARRANC DEL REALON	Alcàsser	Júcar	CAMINO DE TORRENT	BARRANC DE PICASSENT	2.544,6	7,31
52.07	RIO VALDEMEMBRA	Motilla del Palancar	Júcar	CM-2202	RIO JUCAR	9.212,8	7,30
40.38	BARRANCO DE PORCHINOS	Riba-roja de Túria	Turía	LAS PLANTAES	CV-370	1.900,7	7,23

**TABLA 5. VALORACIÓN DE TRAMOS PRESELECCIONADOS EN FUNCIÓN DE LA EXPOSICIÓN**



COD	NOMBRE	MUNICIPIOS	SISTEMA EXPLOTACIÓN	ORIGEN_TRA	FIN_TRAMO	LONG	VALORACIÓN
60.01	RIU BARXELL O RIQUER	Alcoy/Alcoi	Serpis	RIO POLOP	RIO SERPIS	4.540,0	7,23
53.91	RIO CAÑALES	Vallada	Júcar	AGUAS ARRIBA DE VALLADA	AGUAS ABAJO DE VALLADA	4.021,6	7,22
53.35	RIO CAÑALES	Mogente/Moixent	Júcar	AGUAS ARRIBA DE MOGENTE	AGUAS ABAJO DE MOGENTE	4.719,5	7,20
10.16	RAMBLA D'ESTOPET	Alcalà de Xivert	Cenia-Maestrazgo	LA MATELA	MAR	3.025,0	7,19
40.41	BARRANC DE PEDRALVILLA	Olocau,Pobla de Vallbona (la) y Serra	Turìa	PUNTAL BLANC	BARRANCO DE OLOCAU O DEL CARRAIXET	7.014,9	7,18
52.64	Rio Jucar	Picazo (El),Pozorrubielos de la Mancha y Villanueva de la Jara	Júcar	A-3	Aguas abajo de El Picazo	4.753,4	7,15
52.15	CAÑADA DEL MONEGRILLO	Iniesta	Júcar	PUEBLA DEL SALVADOR	ARROYO DE LA ENCINA	2.593,3	7,15
90.06	RAMAL VINALOPO	Villena	Vinalopó-Alacantí	SAN FRANCISCO	CASA DE MOLINA	4.073,8	7,15
90.26	RIU MONTNEGRE O VERD	Castalla,Onil y Tibi	Vinalopó-Alacantí	BARRANCO DE LA FITA DEL TERMINO	VEREDA DE LA ALQUITANERA	13.756,5	7,14
90.02	RAMBLA DE LAS CASES DEL SENYOR	Monóvar/Monòver	Vinalopó-Alacantí	CASES DEL SENYOR	RAMBLA DE LA ROMANA	2.076,7	7,08
60.17	BARRANCO CLOT DE SUROS	Barx	Serpis	BARRANCO DE PUIGMOLA	BARX	1.756,1	7,06
52.12	ARROYO DE LA ENCINA	Iniesta	Júcar	CAMPILLO DE ALTOBUEY	CAÑADA DEL MONEGRILLO	3.580,9	7,05
40.49	BARRANCO PASCUAL	Puçol y Sagunto/Sagunt	Turìa	LOS MONASTERIOS	N-221	7.466,3	7,04
80.09	RIO ALGAR	Altea	Marina Baja	Benimusa	MAR	2.837,4	7,04
20.06	RIO DE MORA	Mora de Rubielos	Mijares-Plana de Castellón	TE-V-8021	BARRANCO DEL PALOMO	2.622,6	7,03
10.06	BARRANCO DE LA ROMPUDA	Oropesa del Mar/Orpesa	Cenia-Maestrazgo	N-340	OROPESA	1.992,9	7,01
52.33	RIO MAGRO	Camporrobles,Caudete de las Fuentes,Fuenterrobles y Utiel	Júcar	LA EMPEÑADA	AGUAS ABAJO DE CAUDETE DE LAS FUENTES	25.493,8	6,99
10.29	BARRANCO DE LA BARBIGUERA	Vinaròs	Cenia-Maestrazgo	TREC CORREDORES	LA ORILLA DEL MAR	2.184,2	6,98
52.43	RIO CABRIEL	Alborea,Balsa de Ves,Casas de Ves,Casas-Ibáñez,Cofrentes,Iniesta,Requena,Venta del Moro,Villamalea y Villatoya	Júcar	RAMBLA DE LA CONSOLACION	EMBALSE DE EMBARCADEROS	90.712,8	6,98
40.21	BARRANCO DE LA FUEN	Escorihuela	Turìa	AGUAS ARRIBA DE ESCORIHUELA	BARRANCO DE LA HOYA	3.947,3	6,97
40.36	RAMBLA PRIMERA O ESCORIHUELA O BARRANC DE LA ESCARIGUELA	Lliria y Marines	Turìa	URB. CAÑADA DE BOLILLA	URB. LES TRAVESSES	15.194,9	6,97
51.12	RIO SAN MARTIN	Arcas del Villar	Júcar	URBANIZACION CAÑADA MOLINOS	ARROYO DE LOS CILANCOS	6.219,8	6,93
70.26	RIO GORGOS	Dénia y Gata de Gorgos	Marina Alta	AP7	CLOTS	5.143,1	6,93
51.09	RIO JUCAR	Cuenca,Mariana y Villalba de la Sierra	Júcar	SALTO DE VILLALBA	CM-2104	19.974,0	6,92
52.66	Arroyo de la Cañada	Casas - Ibañez	Júcar	Aguas arriba de Casas Ibañez	Aguas abajo de Casas Ibañez	4.149,3	6,91
51.33	RIO DE LOS OJOS DE MOYA	MIRA	Júcar	VALLEJO DEL SAPOSAR	RIO MIRA	6.214,6	6,91
20.42	RAMBLA CARBONERA O DE LA VIUDA	Albocàsser,Culla y Sierra Engarcerán	Mijares-Plana de Castellón	Camino de la Punta	RAMBLA DE LA VIUDA	6.910,6	6,90
53.03	RAMBLA DEL REBOLLAR	Requena	Júcar	REQUENA	RIO DE LA VENTA	5.135,0	6,87
90.18	RAMBLA DE ORITO	Monforte del Cid	Vinalopó-Alacantí	N-330	RIO VINALOPO	2.885,1	6,85
20.29	RIO SONELLA	Onda y Tales	Mijares-Plana de Castellón	ARTESA	LA VUELTA	7.867,2	6,82
40.20	RIO TUEJAR	Calles,Chelva,Domeño y Tuéjar	Turìa	AGUAS ARRIBA DE CALLES	EMBALSE DE LORIGUILLA	17.219,7	6,82
52.50	RAMBLA DE CASA NUEVA	Requena	Júcar	REQUENA	RIO MAGRO	2.465,8	6,80
52.68	RIO JUCAR	Alarcón,Casas de Benítez y Sisante	Júcar	AGUAS ARRIBA LA LOSILLA	AGUAS ABAJO LA LOSILLA	2.517,9	6,80
53.09	RIO BUÑOL	Buñol	Júcar	CARCALIN	RIO CHICO	6.425,9	6,79
60.05	RIO SERPIS	Alqueria d'Asnar (I'),Cocentaina y Muro de Alcoy	Serpis	RIO VALLESETA	BARRANCO D'ABARGUES	12.230,1	6,79

**TABLA 5. VALORACIÓN DE TRAMOS PRESELECCIONADOS EN FUNCIÓN DE LA EXPOSICIÓN**


COD	NOMBRE	MUNICIPIOS	SISTEMA EXPLOTACIÓN	ORIGEN_TRA	FIN_TRAMO	LONG	VALORACIÓN
10.20	RIU DE LA SENIA	Alcanar,Canet lo Roig,Pobla de Benifassà (la),Rossell,San Rafael del Río,Sant Jordi/San Jorge ,Sénia (La),Traiguera,Ulldecona y Vinaròs	Cenia-Maestrazgo	EMB. DE ULLDECONA	MAR	34.656,9	6,79
60.03	RIO SERPIS	Alcoy/Alcoi y Cocentaina	Serpis	ALCOY	ALCOY	5.636,9	6,78
40.16	RAMBLA DE LA HOZ	Visiedo	Turia	CAMINO DE PANCRUDO	CAMINO DAROCA	4.723,3	6,76
53.60	RIU D'ALBAIDA	Albaida	Júcar	CV-615	BARRANCO PREGO	5.541,7	6,75
80.13	BARRANCO DE LA TAPIA	Benidorm	Marina Baja	AP-7	Playa de Poniente (Benidorm)	1.803,3	6,75
53.17	RIO BUÑOL	Alborache y Turís	Júcar	ALBORACHE	RIO MAGRO	8.840,7	6,74
52.24	AFLUENTE DE LA RAMBLA DE LAS CARBONERAS	Fuentealbilla	Júcar	FUENTEALBILLA	RAMBLA DE LAS CARBONERAS	2.793,3	6,73
20.03	RIO MIJARES	Cedrillas	Mijares-Plana de Castellón	BARRANCO DE LAS TRES FUENTES	ARROYO DE LOS MORTEROS	2.551,2	6,73
10.27	RIO SERVOL O CERVOL	Vinaròs	Cenia-Maestrazgo	AGUAS ABAJO DEL CAMINO DE ULLDECONA	VINAROS	3.433,6	6,73
52.05	RIO JUCAR	Casas de Benítez,Fuensanta,Sisante,Tarazona de la Mancha y Villalgordo del Júcar	Júcar	RAMBLA DEL AGUA	EL PASTOR	11.173,3	6,72
52.51	RAMBLA DE REINAS	Requena	Júcar	REQUENA	RIO MAGRO	2.981,1	6,71
51.43	ARROYO DE LA HOZ	ALIAGUILLA	Júcar	AGUAS ARRIBA DE ALIAGUILLA	AGUAS ABAJO DE ALIAGUILLA	1.797,7	6,70
53.24	RIO BOLBAITE	Bolbaite y Chella	Júcar	BOLBAITE	CHELLA	3.529,8	6,69
30.06	RIO PALANCIA	Jérica	Palancia-Los Valles	BARRANCO DE VAL DEL HURON	EMBALSE DEL REGAJO	4.160,7	6,68
40.14	RIO TURIA O GUADALAVIAR	Tuéjar	Turia	BARRANCO DEL MOLINO	EMBALSE DE BENAGEBER	9.666,0	6,67
10.05	RIU DE LES COVES O DE SANT MIQUEL O RAMBLA DE SAN MIGUEL	Coves de Vinromà (les)	Cenia-Maestrazgo	RAMBLA DE VALLTORTA	RAMBLA DE VILLANUEVA	6.224,0	6,67
90.01	RAMBLA DEL PARAISO	CAUDETE	Vinalopó-Alacantí	POZO DE SAN MIGUEL	CAMINO DEL BLANCO	4.951,2	6,67
90.03	Barranco del Derramador	Monóvar/Monòver	Vinalopó-Alacantí	CASES JOAN BLANCO	RAMBLA DE LA ROMANA	3.100,3	6,66
90.11	BARRANCO DE LA DERECHA	BENEIXAMA	Vinalopó-Alacantí	RINCON DEL MAESTRE	CAMPO DE MIRRA	3.946,9	6,64
80.14	BARRANCO EN BENIDORM	Benidorm	Marina Baja	Aguas abajo de N-332	Playa de Poniente (Benidorm)	1.494,8	6,64
20.36	RIO MONLEON O MONLLEO	Atzeneta del Maestrat,Benafigos,Culla y Useras/Useres (les)	Mijares-Plana de Castellón	CV-165	RAMBLA DE LA VIUDA	11.101,1	6,63
10.30	BARRANC DEL TRIADOR	Vinaròs	Cenia-Maestrazgo	AGUAS ARRIBA N-340	ELS AMERADORS	1.254,3	6,62
53.31	AFLUENTE DEL RIO JUCAR	Anna	Júcar	LA ALBUFERA	ANNA	1.993,2	6,61
20.39	RAMBLA DE LA VIUDA	Almazora/Almassora	Mijares-Plana de Castellón	SUBESTACION DE LA PLANA	RIU MIJARES	2.167,3	6,61
40.22	RAMBLA DE LA ABEJUELA O DE ALCOTAS	Calles	Turia	AGUAS ARRIBA DE CALLES	RIO TUEJAR	886,9	6,60
53.66	BARRANC DE LA CANYADA DE SISCAR	Picassent	Júcar	URB. TANCAT DE L'ALTER	BARRANC DEL GARROFERAR	1.693,0	6,60
51.20	RIO GUADAZAON	Cañada del Hoyo,Carboneras de Guadazaón,Cierva (La),Pajarón,Reillo,Valdemorillo de la Sierra y Valdemoro-Sierra	Júcar	VALDEMORO-SIERRA	RAMBLA DEL OLMILLO	31.775,8	6,58
90.21	RIO MARCHAL O MARJAL	Banyeres de Mariola y Bocarent	Vinalopó-Alacantí	CASA ATALAYA	RIO VINALOPO	4.673,3	6,57
40.02	RIO TURIA O GUADALAVIAR	Albarracín y Gea de Albarracín	Turia	ALBARRACIN	RAMBLA HOYA DEL MORO	19.492,3	6,56
90.15	RIO VINALOPO	Beneixama,Biar y Campo de Mirra/Camp de Mirra (el)	Vinalopó-Alacantí	RIO MARCHAL	CAMPO DE MIRRA	9.044,1	6,56
90.24	RAMBLA DE ARCA	Castalla y Onil	Vinalopó-Alacantí	BARRANCO DE LA ZAPATERA	RIU MONTNEGRO O VERD	3.222,0	6,55
51.07	RIO GRITOS	Olmeda del Rey,Valeras (Las) y Valverde de Júcar	Júcar	OLMEDA DEL REY	EMBALSE DE ALARCON	27.842,3	6,55
10.19	RAMBLA D'ALCALA	Santa Magdalena de Pulpis	Cenia-Maestrazgo	STA MAGDALENA DE PULPIS	STA MAGDALENA DE PULPIS	2.155,5	6,55
52.27	RIO JUCAR	Alcalá del Júcar y Recueja (La)	Júcar	AGUAS ARRIBA ALCALA DEL JUCAR	AGUAS ABAJO ALCALA DEL JUCAR	15.151,4	6,53
10.11	RIO DEL PALACIO	Sant Mateu	Cenia-Maestrazgo	AGUAS ARRIBA DE SANT MATEU	RIO BENIFARGUELL	2.563,2	6,52



**TABLA 5. VALORACIÓN DE TRAMOS PRESELECCIONADOS EN FUNCIÓN DE LA EXPOSICIÓN**


COD	NOMBRE	MUNICIPIOS	SISTEMA EXPLOTACIÓN	ORIGEN_TRA	FIN_TRAMO	LONG	VALORACIÓN
52.57	RIO O RAMBLA DE ARGONGEÑA	TERESA DE COFRENTES	Júcar	CAMINO DE LOS ESCALONES	MOLINO DE LOS BATANES	1.387,7	6,51
51.02	RIO ALTAREJOS	ALTAREJOS	Júcar	VALLEJO DE VALDONDIEGO	CAÑADA REAL DE LOS CHORROS	2.591,5	6,47
80.08	BARRANC D'ELS ARCS	Altea	Marina Baja	CAMI DE LES ARCS	MAR (ALTEA)	1.360,9	6,47
90.36	BARRANCO DE LAS ZORRAS	Ibi	Vinalopó-Alacantí	SOLANA DEL BARRANCO DE LAS ZORRAS	IBI	3.227,9	6,47
53.90	BARRANCO DEL CONVENTO	Olleria (I')	Júcar	AGUAS ARRIBA DE L'OLLERIA	BARRANCO DEL GRAU	2.555,7	6,46
52.25	RIO JUCAR	Jorquera y Recueja (La)	Júcar	JORQUERA	LA RECUERJA	16.220,4	6,46
51.37	AFLUENTE RIO ALGARRA	LANDETE	Júcar	AGUAS ARRIBA LANDETE	RIO ALGARRA	1.968,6	6,45
53.88	BARRANCO DEL ESTRECHO	Alzira	Júcar	CV-50	CRUZ DE LA BARRACA	3.358,4	6,45
53.84	AFLUENTE DEL BARRANCO DE TORRELLA	Quatretonda	Júcar	AGUAS ARRIBA DE QUATRETONDA	BARRANC DE TORRELLA	2.583,4	6,43
53.69	BARRANC DEL GARROFERAR	Alcàsser y Picassent	Júcar	BARRANC DE LA CANYADA DE SISCAR	BARRANC DE PICASSENT	2.105,6	6,42
40.33	RAMBLA DE ALCUBLAS O DE ARTAJ	Casinos y Lliria	Turía	EL CALDERO	RAMBLA CASTELLANA	10.403,8	6,41
52.26	RAMBLILLA DEL TOYO	Pozo-Lorente	Júcar	CM-3209	AGUAS ABAJO DE POZO-LORENTE	1.906,8	6,41
60.02	RIU MOLINAR	Alcoy/Alcoi	Serpis	N-340	RIO SERPIS	4.111,7	6,40
20.27	BARRANCO DE ESLIDA	Eslida	Mijares-Plana de Castellón	AHIN	BARRANCO DE LES HORTETES	2.247,4	6,40
51.40	RIO ALGARRA	GARABALLA	Júcar	MOLINO DEL CHINEJO	RIO DE LOS OJOS DE MOYA	19.655,4	6,36
90.22	BARRANCO DE LES PLANETS	Onil	Vinalopó-Alacantí	ONIL	RAMBLA DE ARCA	1.893,0	6,36
52.03	RIO DEL JARDIN O DON JUAN (RDM)	Albacete,Alcaraz,Balazote,Casas de Lázaro,Herrera (La) y Lezuza	Júcar	EL JARDIN	CANAL DE LA LOBERA	39.530,5	6,36
40.35	BARRANCO DE LA TEULADA	Vilamarxant	Turía	AGUAS ARRIBA DE VILLAMARCHANTE	RIO TURIA O GUADALAVIAR	4.015,3	6,35
10.07	BARRANC DE LA FONT DEL CAMPELLO	Cabanes	Cenia-Maestrazgo	LES CODINES	A-7	3.352,5	6,35
52.56	RIO JARAFUEL	JALANCE	Júcar	RAMBLA DE MURELL	RIO JUCAR	6.188,4	6,34
53.15	BARRANCO MORENO	Bicorp	Júcar	AGUAS ARRIBA DE BICORP	EMBALSE DE ESCALONA	2.389,8	6,33
80.11	RIO TORRES	Villajoyosa/Vila Joiosa (la)	Marina Baja	Aguas arriba N-332	Playa Torres	964,0	6,33
51.42	AFLUENTE ARROYO DE LA HOZ	ALIAGUILLA	Júcar	AGUAS ARRIBA CU-5009	ARROYO DE LA HOZ	290,4	6,32
90.07	SN	Fontanars dels Alforins y Villena	Vinalopó-Alacantí	CASA DEL FONDEL	CASA DE LOS SANTOS	4.030,3	6,31
51.51	Rio Chillaron	Chillarón de Cuenca y Cuenca	Júcar	Aguas arriba Chillaron de Cuenca	Aguas abajo N-400. Desembocadura en el rio Jucar	7.096,4	6,29
52.62	Rio Quejola	San Pedro	Júcar	Casa de los Marzos	Casa Miron de Arriba	4.904,2	6,28
51.31	RIO HENARRUBIA	Cañete y Salinas del Manzano	Júcar	CABEZUELA DEL REGAJO	ARROYO DEL CUBILEJO	5.993,0	6,28
80.02	BARRANCO DEL PUERTO	Finestrat	Marina Baja	CANAL DEL BARRANQUET	RIO ATXERO	2.037,6	6,28
52.11	BARRANCO DE ESCARTANA	Albacete,Chinchilla de Monte-Aragón,Hoya-Gonzalo y Pozo Cañada	Júcar	CONFLUENCIA CON VALLEJO DE LOS TORNAJOS	A-3	27.136,0	6,26
90.29	BARRANCO DE CAÑADA	Onil	Vinalopó-Alacantí	LOMA DEL BARBERO	CV-806	2.629,7	6,25
90.08	RAMBLA DEL SALITRE	Monóvar/Monòver	Vinalopó-Alacantí	BARRANCO DEL DERRAMADOR	RIO VINALOPO	3.883,4	6,24
20.60	Barranco del Consell	Benlloch	Mijares-Plana de Castellón	Benlloch	Barranco de las Eras	1.275,1	6,23
10.10	RIO DE BENIFARGUELL	Sant Mateu	Cenia-Maestrazgo	CV-130	AGUAS ABAJO DE SANT MATEU	2.995,0	6,22
53.56	BARRANCO DEL SALTO O DELS CARNICERS	Llosa de Ranes (la) y Xàtiva	Júcar	LLOSA DE RANES	RIO CAÑOLES	4.299,4	6,22
30.10	RIU PALANCIA	Castellnovo,Navajas y Segorbe	Palancia-Los Valles	EMBALSE DEL REGAJO	GELDO	8.311,1	6,21
20.38	BARRANC DE BETXI	Nules	Mijares-Plana de Castellón	N-340	MASCARELL	1.686,0	6,21

**TABLA 5. VALORACIÓN DE TRAMOS PRESELECCIONADOS EN FUNCIÓN DE LA EXPOSICIÓN**


COD	NOMBRE	MUNICIPIOS	SISTEMA EXPLOTACIÓN	ORIGEN_TRA	FIN_TRAMO	LONG	VALORACIÓN
51.59	RIO GRITOS	OLMEDA DEL REY	Júcar	OLMEDA DEL REY	OLMEDA DEL REY	3.775,3	6,20
53.80	AFLUENTE DEL BARRANCO DE SARA	Pobla del Duc (la)	Júcar	AGUAS ARRIBA DE LA POBLA DEL DUC	BARRANCO DE SARA	2.752,2	6,20
40.28	BARRANCO DE SAN VICENTE	Villar del Arzobispo	Turia	CERRO CASTELLAR	AGUAS ABAJO DE VILLAR DEL ARZOBISPO	3.036,1	6,19
90.05	RAMBLA DE LA ROMANA	Monóvar/Monòver y Romana (la)	Vinalopó-Alacantí	BARRANCO DEL DERRAMADOR	RAMBLA DE ALCANA	8.748,2	6,18
40.43	BARRANC SALTO DEL AGUA	Manises	Turia	CV-365	RIO TURIA O GUADALAVIAR	1.968,1	6,18
51.24	ARROYO DE VALDECAMPILLOS	Cañete	Júcar	AGUAS ARRIBA CAÑETE	ARROYO DE LAS FUENTES	2.436,3	6,18
60.11	AFLUENTE DEL BARRANCO DEL COS-	Gorga	Serpis	AGUAS ARRIBA CV-720	BARRANCO DEL COS-	1.021,1	6,17
51.14	ARROYO DE SAN JUAN	FUENTES	Júcar	AGUAS ARRIBA FUENTES	RIO MOSCAS	513,4	6,16
90.13	BARRANCO DE FRANCO	BENEIXAMA	Vinalopó-Alacantí	LA BOQUERA	BENIEXAMA	2.483,9	6,15
20.41	BARRANC DELS ESTRETS	Vilafamés	Mijares-Plana de Castellón	BARRANC DE MORO	RAMBLA DE LA VIUDA	4.110,1	6,15
53.18	BARRANC DEL BOSQUET	Mogente/Moixent	Júcar	MOGENTE	RIO CAÑOLES	576,1	6,15
10.24	BARRANC DELS PITXELLS	Peñíscola	Cenia-Maestrazgo	CAMINO DE SANT ANTONI	URB. FINCA DEL MORO	846,3	6,14
40.31	RAMBLA DE ANDILLA	Andilla	Turia	BARRANCO DE LAS VIGAS	RAMBLA DE ALCUBLAS O DE ARTAJ	1.733,7	6,13
52.54	RIO JUCAR	Cofrentes y Jalance	Júcar	MANANTIAL PEÑA DE LA FUENTE	EMBALSE DE EMBARCADEROS	20.042,3	6,12
53.77	RIO BARXETA	Barxeta	Júcar	BALSA GRANDE	BARRANCO DE CABOT	3.658,8	6,11
51.54	Vallejo Ancho	Valverdejo	Júcar	Aguas arriba de Valverdejo	Aguas abajo de Valverdejo	1.985,2	6,10
53.92	RIO CAÑOLES	Canals, Granja de la Costera (la), Novelé/Novetlè, Vallés, Torrella y Xàtiva	Júcar	AGUAS ARRIBA DE CANALS	LA GRANJA DE LA COSTERA	8.923,2	6,09
20.12	RIO RUBIELOS	Rubielos de Mora	Mijares-Plana de Castellón	A-232	AGUAS DE RUBIELOS DE MORA	2.079,3	6,09
53.06	RAMBLA DE LA SILLA	Font de la Figuera (la)	Júcar	EL CALCON	HOYA DE MANUEL	2.159,6	6,09
53.01	RIO MAGRO	Requena	Júcar	BARRANCO DE LOS CHORRILLOS	BARRANCO DE LOS HINOJOS	7.593,9	6,09
52.42	RAMBLA DE LA TORRE	Utiel	Júcar	AGUAS ARRIBA DE LA CV-472	RIO MAGRO	7.487,1	6,08
53.51	BARRANCO DE GRAU	Ollería (l')	Júcar	AGUAS ARRIBA DE L'OLLERIA	BARRANCO DEL CONVENTO	2.908,6	6,08
20.08	RIU MIJARES	Albentosa, Mora de Rubielos y Sarrión	Mijares-Plana de Castellón	MANANTIAL DE LOS FRAILES	EMBALSE DE TORANES	1.513,7	6,07
51.56	Rio Tejadillos	Tejadillos	Júcar	Arroyo Riacho	CUV-9101	2.081,6	6,06
51.23	RIO GUADAZAON	Paracuellos y Yémeda	Júcar	EL CARRASCALEJO	EMBALSE DEL BATANEJO	21.674,7	6,06
40.32	RAMBLA CASTELLANA	Benaguasil, Bugarra, Chulilla, Domeño y Lliria	Turia	RAMBLA DE CARACIERZO	RIO TURIA O GUADALAVIAR	21.987,7	6,04
40.44	VERTIENTE DE MONT-ROS	Bétera y Náquera	Turia	URB CORRAL NOU	BARRANC DE L'HORTA NOVA	5.357,2	6,04
90.14	RAMBLA DEL RIO O RIU TARIFA	Aspe	Vinalopó-Alacantí	CAMINO DE ASPE	RIO VINALOPO	10.222,2	6,03
52.10	AFLUENTE DE CAÑADA DEL OLMO	Villagarcía del Llano	Júcar	CM-3116	AGUAS ABAJO DE VILLAGARCIA DEL LLANO	1.361,9	6,02
51.28	RIO TEJADILLOS	Cañete	Júcar	LA CARRASCOSA	RIO MAYOR DEL MOLINILLO	1.428,8	6,02
10.28	BARRANC DE LES CODINES	ULLDECONA	Cenia-Maestrazgo	AGUAS ARRIBA DE A-7	RIO CENIA	6.231,4	6,02
52.01	CAÑADA DE MUNERA	LEZUZA	Júcar	AGUAS ARRIBA DE LEZUZA	RIO LEZUZA	1.525,9	6,02
90.32	BARRANCO DE IBI	Ibi	Vinalopó-Alacantí	AGUAS ARRIBA DE CV-798	BARRANCO DE DAROCA	4.930,9	6,00
20.43	BARRANC DE MORO	Vilafamés	Mijares-Plana de Castellón	VILLAFAMES	BARRANC DELS ESTRETS	2.751,8	6,00
10.25	BARRANC DEL SURRACH O BARRANC DE L'AIGUA OLIVA	Benicarló y Vinaròs	Cenia-Maestrazgo	CAMINO DE CALIG A ULLDECONA	MAR	3.931,0	6,00

**TABLA 5. VALORACIÓN DE TRAMOS PRESELECCIONADOS EN FUNCIÓN DE LA EXPOSICIÓN**


COD	NOMBRE	MUNICIPIOS	SISTEMA EXPLOTACIÓN	ORIGEN_TRA	FIN_TRAMO	LONG	VALORACIÓN
52.21	CANAL DE MARIA CRISTINA	Albacete,Casas de Juan Núñez y Valdeganga	Júcar	AB-2201	BARRANCO DE CAÑAHORRO	14.569,5	5,98
80.03	BARRANCO DE LA CANAL	Nucia (la) y Polop	Marina Baja	BARRANCO DE GULAPDAR	AGUAS ABAJO POLOP	1.299,9	5,98
53.23	BARRANC DE LA FONT D'ARNAU	Vallada	Júcar	VALLADA	RIO CAÑOLES	1.116,6	5,97
51.01	RIO MARIMOTA O BELVIS	Belmontejo y San Lorenzo de la Parrilla	Júcar	CERRILLO AGUDO	BELMONTEJO	6.497,0	5,97
90.04	RAMBLA DEL ANGOSTO O BARRANCO DEL INFIERNO	Villena	Vinalopó-Alacantí	BARRANCO DEL INFIERNO	CASA DE OLIVER	2.525,2	5,97
52.28	BARRANCO DEL LAVADERO	Higuera	Júcar	AGUAS ARRIBA HIGUERUELA	AGUAS ABAJO CM-3209	2.795,0	5,97
53.21	BARRANCO DEL MORO	Godella	Júcar	AGUAS ARRIBAS DE GODELLETA	BARRANCO DEL MURTAL	3.497,5	5,97
10.01	BARRANCO DE LA TOBA	Catí	Cenia-Maestrazgo	AGUAS ARRIBA CATI	BARRANCO DE LAS ORTIGAS	2.569,2	5,96
53.36	RAMBLA DE L'ALGODER	Montroy y Real de Montroi	Júcar	RAMBLA DEL PLA DE FILANER	RIO MAGRO	10.195,2	5,96
51.27	RIO MAYOR DEL MOLINILLO	Cañete	Júcar	RIO TEJADILLOS	RAMBLA MALOJA	9.276,4	5,96
53.05	BARRANCO DEL PANTANO	Siete Aguas	Júcar	URBANIZACIÓN EL CERRO	BARRANCO DE PAPAN	1.817,3	5,96
51.35	ARROYO DE LAS OLMEDILLAS	MOYA	Júcar	ARROYO DEL REMO	RIO ALGARRA	2.512,2	5,95
53.54	BARRANCO DE LA FOYA	Llosa de Ranes (la) y Xàtiva	Júcar	LLOSA DE RANES	BARRANCO DEL SALTO O DELS CARNICERS	1.626,3	5,95
20.35	RAMBLA DE LA VIUDA	Alcora (l'),Costur,Sant Joan de Moró,Sierra Engarcerán,Useras/Useres (es),Vall d'Alba y Vilafamés	Mijares-Plana de Castellón	RIO MONLEON O MONLLEO	EMBALSE DE MARIA CRISTINA	24.088,8	5,95
40.54	BARRANCO NOGUERA	NOGUERA DE ALBARRACIN	Turía	FUENTE AMARGA	FUENTE DEL CAÑO	2.706,3	5,95
60.09	RIU PENAGUILA	Benilloba y Penàguila	Serpis	AGUAS ARRIBA DE BENILLOBA	AGUAS ABAJO DE BENILLOBA	3.223,6	5,94
52.06	CAÑADA DE LA LOSA	Albacete y Pozuelo	Júcar	AGUAS ARRIBA DE ARGAMASON	AGUAS ABAJO DE ARGAMASON	2.190,5	5,93
20.05	RIO VALBONA	Valbona	Mijares-Plana de Castellón	BARRANCO DEL MACHO	RIU MIJARES	6.418,2	5,93
70.13	BARRANCO DE ORBETA	Orba	Marina Alta	AGUAS ARRIBA DE ORBA	BARRANCO DE LA PALMERIA	2.214,9	5,92
51.19	RIO JUCAR	TRAGACETE	Júcar	CAÑADA DEL HONTANAR	AGUAS ABAJO DE TRAGACETE	2.817,4	5,91
52.22	CAÑADA DEL CARDEAL	Cenizate y Fuentealbilla	Júcar	AGUAS ARRIBA CONFLUENCIA ARROYO LEDAÑA	AGUAS ABAJO N-322	16.096,4	5,90
52.16	CAÑADA DE ARRIBA O CAÑADA DE ABAJO (DESCONECTADO)	Navas de Jorquera y Villagarcía del Llano	Júcar	LAS OLIVILLAS	LAS PARIDERAS	9.361,0	5,89
51.39	AFLUENTE DEL ARROYO VIEJO	MOYA	Júcar	MOYA	ARROYO VIEJO	1.886,2	5,89
52.65	Rambla de Villarta	Villarta	Júcar	Aguas arriba Villarta	Aguas abajo Villarta	2.719,3	5,89
52.20	RIO JUCAR	Fuentealbilla,Jorquera,Mahora y Valdeganga	Júcar	RIO VALDEMEMBRA	BARRANCO DE CAÑAHORRO	17.566,9	5,87
51.16	RAMBLA DE SAN MIGUEL	FUENTES	Júcar	VALLEJO PINAR	ARROYO DE SAN JUAN	3.758,4	5,87
60.19	RIO VERNISSA	Almiserà y Llocnou de Sant Jeroni	Serpis	LES COVES	CV-687	4.363,8	5,86
53.40	BARRANCO EN BOCAIRENT	Bocairent	Júcar	BOCAIRENT	CAMINO DE BANYERES	5.758,7	5,86
30.19	BARRANC DE LA SARVA	Estivella	Palancia-Los Valles	N-234	RIU PALANCIA	1.440,3	5,83
53.10	RIO MAGRO	Alborache,Macastre y Yátova	Júcar	EMB. DE FORATA	URB. PEÑA LA NOTA	15.376,8	5,81
52.67	Barranco del Reventon	Alatoz	Júcar	Aguas arriba de Alatoz	Aguas abajo de Alatoz y CM-332	2.764,8	5,81
20.07	RIO DE ALBENTOSA	Albentosa y Sarrión	Mijares-Plana de Castellón	RIO DE TORRIJAS	RIU MIJARES	1.829,6	5,80
51.17	RIO VALDEMEMBRA	Almodóvar del Pinar y Solera de Gabaldón	Júcar	ALMODOVAR DEL PINAR	RIO JUCAR	8.364,0	5,78
51.15	AFLUENTE DEL RIO MOSCAS	FUENTES	Júcar	AGUAS ARRIBA FUENTES	RIO MOSCAS	756,6	5,78
51.58	Rio Guadarrojo	Valdemoro-Sierra	Júcar	Aguas arriba Valdemoro-Sierra	Rio Guadazaon	1.535,6	5,78

**TABLA 5. VALORACIÓN DE TRAMOS PRESELECCIONADOS EN FUNCIÓN DE LA EXPOSICIÓN**


COD	NOMBRE	MUNICIPIOS	SISTEMA EXPLOTACIÓN	ORIGEN_TRA	FIN_TRAMO	LONG	VALORACIÓN
40.30	RIO ALFAMBRA	AGUILAR DE ALFAMBRA, ABABUJ Y JORCAS	Turía	VALLE DE CAUDE	RAMBLA CATALANA	13.939,5	5,77
51.06	RIO MARIANA	Cuenca, Mariana y Sotorribas	Júcar	ARROYO DE LA GASCONA	RIO JUCAR	9.294,7	5,76
90.25	BARRANCO DE LA CAPONETA O DEL LOBO	Onil	Vinalopó-Alacantí	ERMITA DE NUESTRA SEÑORA	CV-802	463,8	5,75
30.25	RIU PALANCIA	Jérica y Teresa	Palancia-Los Valles	LA VAQUERIA	BARRANCO DE BENAJAS	3.082,1	5,75
90.09	RAMBLA DE ALCANA	Aspe	Vinalopó-Alacantí	RAMBLA DE LA ROMANA	TARAFÁ	3.520,8	5,74
40.56	RAMBLA DE SALOBREJAS	Teruel	Turía	AGUAS ARRIBA DE CASTRALVO	RIO TURIA	5.853,8	5,74
53.28	BARRANC REAL	Real de Montroi	Júcar	BARRANCO DE PERENE	BARRANC DE LES CANYES	1.096,7	5,74
60.08	SN	Alcocer de Planes y Benimarfull	Serpis	AGUAS ARRIBA BENIMARFULL	EMBALSE DE BENIARRES	2.738,1	5,74
20.30	BARRANCO DE LAS ESTRAÑADAS	Ribesalbes	Mijares-Plana de Castellón	AGUAS ARRIBA DE RIBESALBES	EMBALSE DE SITJAR	803,4	5,73
52.14	ARROYO DEL RUBIES	Iniesta y Ledaña	Júcar	CAÑADA DEL MONEGRILLO	LAS MORILLAS	8.581,8	5,73
52.17	ARROYO DE LEDAÑA	LEDAÑA	Júcar	CAÑADA DE LAVAJO NUEVO	CAMINO DEL CORRAL DEL CURA	5.373,7	5,69
52.31	AFLUENTE RAMBLA DE LA HUERTA	Venta del Moro	Júcar	CAÑADA VADOCANAS	RAMBLA DE ALBOSA O BARRANCO DE LA HUERTA	2.613,8	5,69
52.63	Río Lezuza	Valdelaras de Abajo y Valdelaras de Arriba	Júcar	Valdelaras de Arriba	Valdelaras de Abajo	4.018,6	5,68
30.18	RAMBLA DE CHOVAR	Azuébar	Palancia-Los Valles	AGUAS ARRIBA DE AZUEBAR	AGUAS ABAJO DE AZUEBAR	1.208,0	5,67
52.47	BARRANCO DEL MALECON	Alpera	Júcar	ALPERA	ARROYO DE LA CAÑADA	4.001,4	5,67
40.53	BARRANCO DEL REGAJO	FUENTE ALTA	Turía	AGUAS ARRIBA DE FUENTE ALTA	RIO ALFAMBRA	3.815,9	5,66
53.27	BARRANCO DE LA ALAGEA	Anna	Júcar	BARRANCO DE LAS TURMAS	HUERTA DE ARRIBA	2.381,6	5,65
40.27	BARRANCO DE LA CAVA	Chulilla y Losa del Obispo	Turía	AGUAS ARRIBA DE LOSA DEL OBISPO	BARRANCO DE TARRAGON	3.253,8	5,65
51.45	ACEQUIA DE LA COBAÑERA	Sinarcas	Júcar	RAMBLA DE LA CAÑADA DE LAS FIERAS	LA BLASCA	3.139,6	5,64
20.56	RIU MIJARES	Espadilla, Toga y Vallat	Mijares-Plana de Castellón	AGUAS ARRIBA DE TOGA	AGUAS ABAJO DE VALLAT	7.244,2	5,62
53.04	RIO MIJARES	Buñol y Yátova	Júcar	BARRIO MIJARES	LA PARIDERA	2.020,8	5,60
20.02	RIU MIJARES	Formiche Alto	Mijares-Plana de Castellón	BARRANCO DE VALDEAGUA	BARRANCO DEL MONTE	2.774,2	5,60
40.26	RIO TURIA O GUADALAVIAR	Chulilla	Turía	EMBALSE DE LORIGUILLA	BALNEARIO DE FUENTE CALIENTE	8.996,3	5,60
51.36	ARROYO DE LA CAÑADA	GARABALLA	Júcar	FUENTE DEL CAÑIZO	RIO DE LOS OJOS DE MOYA	3.957,7	5,58
51.46	ACEQUIA DE RANERA	Sinarcas	Júcar	TALAYUELAS	ACEQUIA DE LA COBAÑERA	2.121,6	5,57
30.20	RIO PALANCIA	Castellnovo, Soneja y Sot de Ferrer	Palancia-Los Valles	SONEJA	SOT DE FERRER	4.791,9	5,57
51.22	ARROYO DE LA VEGA	Paracuellos	Júcar	ARROYO DE PARACUELLOS	RIO GUADAZAON	13.203,6	5,57
30.02	RIO CANALES	Bejís	Palancia-Los Valles	AGUAS ARRIBA CV-235	RIU PALANCIA	1.008,0	5,57
90.33	AFLUENTE DEL BARRANCO DE IBI	Ibi	Vinalopó-Alacantí	AGUAS ARRIBA DE CV-798	BARRANCO DE IBI	1.518,0	5,57
52.35	BARRANCO DE CARCELEN	Alatoz, Alcalá del Júcar y Carcelén	Júcar	CARCELEN	CAÑADA DE LA GITANA	6.561,1	5,56
10.18	RAMBLA DE CERVERA O RIU SEC	Càlig	Cenia-Maestrazgo	AGUAS ARRIBA CALIG	AGUAS ABAJO CALIG	2.989,5	5,54
52.48	ARROYO DE LA CAÑADA	Alpera y Ayora	Júcar	CORDEL DE TORTOSILLA	RAMBLA DE LA VEGA	4.066,5	5,54
52.19	ARROYO DE LEDAÑA	Cenizate	Júcar	PAREDONES DE FORTUNA	CAÑADA DE RANGARCIA	6.803,2	5,54
20.04	RIU MIJARES	Puebla de Valverde (La) y Valbona	Mijares-Plana de Castellón	LOMA DE ROYUELA	MAS DEL MOLINETE	6.416,5	5,52
51.25	ARROYO DE LAS FUENTES	Cañete	Júcar	BARRANCO DE RESINAS	RIO MAYOR DEL MOLINILLO	3.572,6	5,52

**TABLA 5. VALORACIÓN DE TRAMOS PRESELECCIONADOS EN FUNCIÓN DE LA EXPOSICIÓN**


COD	NOMBRE	MUNICIPIOS	SISTEMA EXPLOTACIÓN	ORIGEN_TRA	FIN_TRAMO	LONG	VALORACIÓN
40.05	RIO EBRON	Castielfabib,Cuervo (El) y Torrebaja	Turía	CASTIELFABIB	RIO TURIA O GUADALAVIAR	15.270,1	5,51
51.30	RIO CABRIEL	BONICHES Y CAMPILLOS-PARAVIENTOS	Júcar	RINCONADA CERRADA	BONICHES	10.587,7	5,51
53.11	BARRANCO DE FONTANARES	Fontanars dels Alforins y Mogente/Moixent	Júcar	FONTANARS DELS ALFORINS	RAMBLA DEL POSINO	7.407,3	5,50
52.45	RAMBLA DE LOS PRADOS	Alpera	Júcar	RAMBLA DEL REVIEJO	BARRANCO DEL TOLLO	4.309,5	5,50
52.55	RIO ZARRA	Teresa de Cofrentes y Zarra	Júcar	ZARRA	TERESA DE COFRENTES	3.716,1	5,50
40.58	BARRANCO DE JUAN PEREZ	Alfambra	Turía	AGUAS ARRIBA TE-V-1006	RIO ALFAMBRA	2.966,3	5,48
52.46	BARRANCO DE TOLLO	Alpera	Júcar	ALPERA	BARRANCO DEL MALECON	2.775,5	5,48
53.67	RIO ALBAIDA	Alfarrasí y Montaverner	Júcar	AGUAS ARRIBA MONTAVERNER	EMB BELLUS	3.684,5	5,48
80.10	Afluente Barranco de la Canal	Polop	Marina Baja	Aguas arriba de Fuentes	Barranco de la Canal	570,5	5,46
52.39	AFLUENTE DE LA RAMBLA DE LOS PRADOS	Alpera	Júcar	AGUAS ARRIBA CAÑADA DE PAJARES	ALPERA	2.802,4	5,45
52.36	CAÑADA DE PAJARES	Alpera	Júcar	CONFLUENCIA CON VALLEJO DE FUENTE AOLALLA	CASAS DE GIL	3.479,5	5,45
53.30	BARRANC DE LES CANYES	Llombai y Real de Montroi	Júcar	CAMINO ASSAGADOR	RAMBLA DE L'ALGODER	2.252,3	5,45
90.35	AFLUENTE DEL BARRANCO DE IBI	Ibi	Vinalopó-Alacantí	EL PLA	BARRANCO DE IBI	490,6	5,43
20.31	BARRANCO DE LA VELLA Y BARRANCO DE SAN JOSE	Alfondeguilla	Mijares-Plana de Castellón	ALFONDEGUILLA	COLLADO DE LA VELLA	1.346,2	5,42
30.03	RIU PALANCIA	Bejís	Palancia-Los Valles	EL CAÑAR	BATAN DE LAS VENTAS	1.360,6	5,41
10.04	RAMBLA DE VILLANUEVA	Coves de Vinromà (les)	Cenia-Maestrazgo	BARRANCO DE PEÑARROCHA	RIU DE LES COVES O DE SANT MIQUEL O RAMBLA DE SAN MIGUEL	2.886,3	5,40
40.24	RAMBLA DE AHILLAS	Yesa (La)	Turía	BARRANCO DE MARIA BRUNO	BARRANCO DE LOS VALLEJOS	4.192,1	5,39
40.60	RIO ALFAMBRA	GALVE	Turía	EL ESPINAR	AGUAS ABAJO DE LA VEGA	4.227,8	5,38
90.45	RIO VINALOPO	Monforte del Cid y Novelda	Vinalopó-Alacantí	CASTELL DE LA MOLLA	CV-825	7.875,5	5,38
40.13	ARROYO DE LA CAÑADA	VILLASTAR	Turía	CUBLA	RIO TURIA O GUADALAVIAR	4.576,3	5,38
10.26	BARRANC DEL PUCH	Benicarló y Càlig	Cenia-Maestrazgo	CAMINO DE BENICARLO	BARRANC DEL SURRACH O BARRANC DE L'AIGUA OLIVA	9.056,6	5,35
51.03	RIO JUCAR	VILLAR DE OLALLA	Júcar	VALLEJO DE CAÑADA	VALLEJO LARGO	8.728,5	5,35
20.33	BARRANC DEL CASTELL	Atzeneta del Maestrat	Mijares-Plana de Castellón	CV-165	MOLI ESPIGUES	2.526,6	5,34
53.49	BARRANCO DEL BRULL	Rotglà i Corberà	Júcar	AGUAS ARRIBA CAMINO DE LLOSA	BARRANCO MONTELS	927,4	5,34
40.63	RAMBLA DE LA GUEA	Teruel	Turía	PUNTAL DE LA GUEA	RIO TURIA	1.282,3	5,33
52.60	Rio del Cubillo	Los Chospes	Júcar	Barranco del Enebral	Aguas abajo de Los Chospes	2.357,1	5,33
51.50	Arroyo del Egidillo	Cuenca	Júcar	Aguas arriba Villanueva de los Escuderos	Aguas abajo Villanueva de los Escuderos	2.202,9	5,32
52.61	Rio de Montemayor	El Batan y Casas de Lazaro	Júcar	Cucharal	Aguas abajo de Casas de Lazaro	5.162,6	5,32
51.57	Barranco de la Fuente Vieja	Huerguina	Júcar	Aguas arriba de Huerguina	Aguas abajo de Huerguina	2.257,0	5,32
52.18	RAMBLA DE MAHORA	Mahora	Júcar	MAHORA	RIO VALDEMEMBRA	1.665,4	5,31
51.08	RIO DE PIQUERAS	PIQUERAS DEL CASTILLO Y LAS VALERAS	Júcar	PIQUERAS DEL CASTILLO	RIO GRITOS	8.327,0	5,31
40.04	ARROYO DE LOS QUEMADOS	Albarracín y Bezas	Turía	AGUAS ARRIBA DE BEZAS	BARRANCO DE LAS COLMENAS	2.745,1	5,30
20.28	BARRANCO DE VALE	Lucena del Cid	Mijares-Plana de Castellón	AGUAS ARRIBA URBANIZACIÓN EL PRAT	RIO DE LUCENA	2.817,4	5,30

**TABLA 5. VALORACIÓN DE TRAMOS PRESELECCIONADOS EN FUNCIÓN DE LA EXPOSICIÓN**


COD	NOMBRE	MUNICIPIOS	SISTEMA EXPLOTACIÓN	ORIGEN_TRA	FIN_TRAMO	LONG	VALORACIÓN
40.23	BARRANCO DEL AGUA	Chera	Turía	AGUAS ARRIBA CHERA	AGUAS ABAJO CHERA	2.662,6	5,30
30.26	RIO PALANCIA	Alfara de Algimia, Algar de Palancia, Algimia de Alfara, Sagunto/Sagunt y Torres Torres	Palancia-Los Valles	ALGAR DE PALANCIA	TORRES TORRES	6.411,1	5,29
52.58	RIO RECONQUE	Ayora, Teresa de Cofrentes y Zarra	Júcar	RAMBLA DE LA VIRGEN DE GRACIA	TERESA DE COFRENTES	6.489,3	5,29
90.16	BARRANCO DE BODEGUETA	Castalla y Onil	Vinalopó-Alacantí	CV-811	CV-80	2.052,8	5,27
52.32	CAÑADA DE LA GITANA	Alcalá del Júcar	Júcar	BARRANCO DE CARCELEN	RAMBLA DE PEÑARRUBIA O BARRANCO DEL REVENTON	4.084,1	5,26
51.04	HOZ DE LOS JARAICES	Albaladejo del Cuende	Júcar	LA CUESTA LARGA	AGUAS ABAJO DE ALBALADEJO DE CUENDE	3.567,7	5,26
70.03	RIO EBO	Vall de Ebo	Marina Alta	BARRANCO ESCALDADOR	CV-712	1.691,5	5,26
53.07	BARRANCO DEL PUIG	Font de la Figuera (la)	Júcar	LA CALERA	RIO CAÑOLES	1.008,0	5,25
51.48	AFLUENTE ACEQUIA DE RANERA	Sinarcas	Júcar	N-330	ACEQUIA DE RANERA	461,4	5,25
30.07	BARRANCO DE JUESAR	Caudiel	Palancia-Los Valles	CAUDIEL	COLADA DEL COLLADO	1.227,9	5,24
53.65	RIO CLARIANO	Alfarrasí, Bufali, Montaverner y Palomar (el)	Júcar	AGUAS ARRIBA DE ALFARRAS- Y MONTAVERNER	RIO ALBAIDA	2.555,2	5,22
40.25	RIO REATILLO	Sot de Chera	Turía	AGUAS ARRIBA DE SOT DE CHERA	BARRANCO ZAMBUCH	2.921,2	5,22
53.83	BARRANCO DE BENICADELL	Beniatjar	Júcar	AGUAS ARRIBA BENIATJAR	AGUAS ABAJO BENIATJAR	1.846,5	5,21
30.17	BARRANCO DE LA FONT	Segart	Palancia-Los Valles	AGUAS ARRIBA DE SEGART	BARRANCO DE SEGART	575,5	5,20
53.02	RAMBLA DE FUEN VICH	Requena	Júcar	FUEN VICH	RIO MAGRO	4.834,7	5,19
52.53	BARRANCO DEL AGUA	JALANCE	Júcar	JALANCE	RIO JUCAR	1.413,2	5,18
51.38	RIO DE LOS OJOS DE MOYA	GARABALLA	Júcar	ARROYO DE LA CEDILLA	BARRANCO DE LA CARBONERA	6.179,1	5,18
70.05	BARRANCO DE MIXEL	Adsubia y Pego	Marina Alta	CAMINO D'ALMEITA	BARRANCO DE FERRANDO	2.225,2	5,18
51.29	RIO MAYOR DEL MOLINILLO	Cañete	Júcar	RIO HENARRUBIA	ARROYO DEL POZO DE LA CAMPANA	3.831,2	5,17
51.32	AFLUENTE DEL RIO HENARRUBIA	SALINAS DEL MANZANO	Júcar	AGUAS ARRIBA SALINAS DEL MANZANO	RIO HENARRUBIA	2.087,7	5,17
20.32	RIU L'ALCORA	Alcora (l')	Mijares-Plana de Castellón	EMBALSE DE L'ALCORA	POL. INDUSTRIAL FOIES FERRAES	6.454,7	5,17
53.22	BARRANCO DE LA CARENSIA	Turís	Júcar	CONFLUENCIA CON EL BARRANCO SECO	RIO MAGRO	2.897,7	5,17
20.01	RIO TORRIJAS	TORRIJAS	Mijares-Plana de Castellón	MASIA DE LOS ROYOS	CAMINO A ABEJUJELA	4.096,9	5,17
20.10	BARRANCO DEL REGAJO	Barracas	Mijares-Plana de Castellón	POZO DE VALLADO	BARRANCO DE LA CAÑADA	1.582,3	5,17
20.19	RIO MONTAN	Montanejos	Mijares-Plana de Castellón	AGUAS ARRIBA MONTANEJOS	RIU MIJARES	483,7	5,16
52.59	RAMBLA DE LA VIRGEN DE GRACIA	Ayora	Júcar	BARRANCO DE LA LOBERA	RIO RECONQUE	2.072,4	5,16
90.30	RAMBLA DEL ROIGET	Agost	Vinalopó-Alacantí	AGOST	RAMBLA DE L'ALABASTRE	6.290,6	5,16
51.21	ARROYO DE PARACUELLOS	Paracuellos	Júcar	VALLEJO HONDO	ARROYO DE LA VEGA	3.599,5	5,15
30.14	BARRANCO DEL CAÑAR	Algimia de Almonacid	Palancia-Los Valles	AGUAS ARRIBA DE ALGIMIA DE ALMONACID	FUENTE PIOJO	2.659,7	5,15
52.23	BARRANCO DE CAÑAHORRO	Casas de Juan Núñez y Jorquera	Júcar	CANAL DE MARIA CRISTINA	RIO JUCAR	5.665,5	5,15
53.32	BARRANC DELS OMS	Montesa	Júcar	BARRANC DE LA RACONADA	RIO CAÑOLES	3.037,8	5,13
40.59	BARRANCO DEL TAMBORRERO	Alfambra	Turía	AGUAS ARRIBA TE-V-1006	BARRANCO DE JUAN PEREZ	1.461,8	5,13

**TABLA 5. VALORACIÓN DE TRAMOS PRESELECCIONADOS EN FUNCIÓN DE LA EXPOSICIÓN**


COD	NOMBRE	MUNICIPIOS	SISTEMA EXPLOTACIÓN	ORIGEN_TRA	FIN_TRAMO	LONG	VALORACIÓN
51.55	Rio Campillos	Huerta del Marquesado	Júcar	CM-2106	Aguas abajo de Huerta del Marquesado	2.464,8	5,13
51.18	ARROYO SALADO	TRAGACETE	Júcar	AGUAS ARRIBA DEL MOLINO DE LA TOBA	RIO JUCAR	604,6	5,12
51.44	ARROYO DE LA HOZ	Sinarcas	Júcar	EL ARDALEJO	ACEQUIA DE LA COBAÑERA	957,2	5,12
90.17	BARRANCO DE LOS FRAILES	Onil	Vinalopó-Alacantí	CV-80	BARRANCO DE BODEGUETA	886,7	5,10
40.52	ACEQUIA DE LA VEGA	FUENTES CALIENTES	Turía	AGUAS ARRIBA DE FUENTES CALIENTES	AGUAS ABAJO DE FUENTES CALIENTES	2.710,5	5,08
40.19	RAMBLA DEL RIO SECO	Teruel	Turía	PEÑA DEL MACHO	RIO ALFAMBRA	3.992,8	5,07
40.09	RIO TURIA O GUADALAVIAR	Aras de los Olmos,Santa Cruz de Moya y Titaguas	Turía	BARRANCO DE LA ARAÑA	VALENCIA	8.038,0	5,06
52.13	CAÑADA DEL OLMO (DESCONECTADO)	Mahora	Júcar	VILLAGARCIA DEL LLANO	MAHORA	1.011,5	5,06
90.27	BARRANCO DEL GRIFO	Elche/Elx	Vinalopó-Alacantí	CASA DE BENAVENT	ELCHE / ELX (ESTACION DE MERCANCIAS)	1.721,0	5,06
52.44	AFLUENTE DE LA RAMBLA DE LA ALCANTARILLA	Requena	Júcar	CASAS DE CUADRA	RAMBLA DE LOS CALABACHOS O DE LA ALCANTARILLA	1.832,9	5,03
20.57	RIU MIJARES	Fanzara	Mijares-Plana de Castellón	AGUAS ARRIBA DE FANZARA	AGUAS ABAJO DE FANZARA	1.610,9	5,03
53.29	BARRANCO DEL HORCHANO	Anna y Chella	Júcar	AGUAS ARRIBA DE ANNA	RAMBLA DEL RIAJUELO	2.729,8	5,03
40.10	RAMBLA DE BARRACHINA	Teruel	Turía	POCOPAN	RIO TURIA O GUADALAVIAR	2.088,5	5,03
53.44	AFLUENTE DEL BARRANCO DEL PONT TRENCAT	Alfafara y Bocairent	Júcar	CV-700	BARRANCO DEL PONT TRENCAT	1.940,4	5,03
20.22	RIO DE VILLAHERMOSA Y ARGELITA	Argelita	Mijares-Plana de Castellón	BARRANCO DEL REBOLLAR	RIU MIJARES	821,2	5,02
53.25	BARRANCO DE LA RACONADA	Montesa y Vallada	Júcar	VALLADA	BARRANCO DEL MORO	730,4	5,02
51.41	ARROYO VIEJO	MOYA	Júcar	PEDRO IZQUIERDO	MOYA	4.507,8	5,02
60.12	BARRANCO DE LAS FUENTES	Aielo de Rugat, Montichelvo y Rugat	Serpis	BARRANCO DE JASSINA	BARRANCO DEL TOSSAL	4.400,4	4,98
51.10	RIO DE VALDECABRAS	Cuenca	Júcar	CM-2104	RIO JUCAR	4.595,5	4,98
20.53	Rio Mijares	Olba	Mijares-Plana de Castellón	Los Villanuevas	Embalse de Arenos	3.823,5	4,96
53.70	BARRANCO DEL CASTELLAR	Carrícola	Júcar	AGUAS ARRIBA DE CARRICOLA	BEO D'ADZENETA	1.441,4	4,91
20.17	BARRANCO DEL JUNCAREJO	Puebla de Arenoso	Mijares-Plana de Castellón	AGUAS ARRIBA DE PUEBLA DE ARENOSO	BARRANCO DEL TAMBORERO	642,8	4,91
40.17	BARRANCO DEL PRADO	Tuéjar	Turía	CERRO DE LA MESA	RIO TUEJAR	3.794,6	4,91
53.16	AFLUENTE DEL BARRANCO DE FONTANARES	Fontanars dels Alforins	Júcar	CAMINO DE GUEROLA	BARRANCO DE FONTANARES	1.566,4	4,89
10.31	RAMBLA DE CERVERA O RIU SEC	Benicarló	Cenia-Maestrazgo	A-7	BENICARLO	5.718,3	4,88
52.34	RAMBLA DE ALBOSA O BARRANCO DE LA HUERTA	Requena y Venta del Moro	Júcar	ACEQUIA DE LOS COJOS	BARRANCO DEL BOQUERON	5.388,5	4,86
20.20	RIU MIJARES	Montanejos	Mijares-Plana de Castellón	FONT DE LOS BAÑOS	LA ALQUERIA	3.129,8	4,85
53.52	BARRANCO MONTELS	Rotglà i Corberà y Xàtiva	Júcar	BARRANCO DEL BRULL	BARRANCO DEL SALTO O DELS CARNICERS	677,7	4,85
30.12	RAMBLA DE ALGIMIA	Algimia de Almonacid y Vall de Almonacid	Palancia-Los Valles	BARRANCO DE RODANA	BARRANCO DE ZAGALORCA	3.441,2	4,84
20.25	AFLUENTE DEL BARRANCO DEL PALMERAL	Sueras/Suera	Mijares-Plana de Castellón	AGUAS ARRIBA SUERAS	BARRANCO DEL PALMERAL	1.036,5	4,83
20.15	BARRANCO DE LA MAGDALENA	Fuentes de Rubielos	Mijares-Plana de Castellón	AGUAS ARRIBA FUENTES DE RUBIELOS	AGUAS ABAJO FUENTES DE RUBIELOS	1.985,7	4,83
40.12	RIO DE CAMARENA	CASCANTE DEL RIO Y VILLEL	Turía	CASCANTE DEL RIO	VILLEL	4.340,5	4,82
53.34	RIO BOLBAITE	Anna y Chella	Júcar	CAMINO DEL MATER	RIO SELLENT	839,7	4,81

**TABLA 5. VALORACIÓN DE TRAMOS PRESELECCIONADOS EN FUNCIÓN DE LA EXPOSICIÓN**


COD	NOMBRE	MUNICIPIOS	SISTEMA EXPLOTACIÓN	ORIGEN_TRA	FIN_TRAMO	LONG	VALORACIÓN
52.37	VALLEJO DE FUENTE MAYOR	CARCELEN	Júcar	CARCELEN	SN	635,0	4,80
30.16	RAMBLA DE ALMEDIJAR	Almedijar	Palancia-Los Valles	AGUAS ARRIBA DE ALMEDIJAR	AGUAS ABAJO FUENTE DEL CAÑAR	1.247,5	4,79
52.29	RAMBLA DE PEÑARRUBIA O BARRANCO DEL REVENTON	Alcalá del Júcar	Júcar	ALATOZ	RAMBLA DE SAN LORENZO O DEL CHARCO	2.427,2	4,77
20.55	RIU MIJARES	Cirat	Mijares-Plana de Castellón	AGUAS ARRIBA DE CIRAT	AGUAS ABAJO DE CIRAT	1.705,7	4,76
40.55	RIO GUADALAVIAR	TRAMACASTILLA	Turia	AGUAS ARRIBA DE TRAMACASTILLA	AGUAS ABAJO DE TRAMACASTILLA	2.263,6	4,76
30.08	BARRANCO DE SAN JULIAN	Altura y Segorbe	Palancia-Los Valles	AGUAS ARRIBA DE ALTURA	BARRANCO DE LA TORRECILLA	4.043,3	4,76
90.28	BARRANC BLANC	Agost	Vinalopó-Alacantí	CV-827	RAMBLA DEL ROIGET	2.535,2	4,73
51.47	PROLONGACION ACEQUIA DE RANERA	Sinarcas	Júcar	AGUAS ARRIBA N-330	SINARCAS	513,5	4,72
53.33	RAMBLA DEL RIAJUELO	Anna	Júcar	CV-580	RIO SELLENT	3.020,8	4,72
20.54	RIU MIJARES	Arañuel	Mijares-Plana de Castellón	AGUAS ARRIBA DE AÑARUEL	AGUAS ABAJO DE AÑARUEL	1.901,4	4,72
70.02	RIO CASTELLS	Castell de Castells	Marina Alta	CV-752	AGUAS ABAJO CASTELL DE CASTELLS	1.931,2	4,71
90.40	BARRANC DE LA FONT	Jijona/Xixona	Vinalopó-Alacantí	CV-610	RIO COSCO	2.136,3	4,69
10.03	BARRANC DE PIEDRALARGA	Coves de Vinromà (les)	Cenia-Maestrazgo	BARRANCO DE CHIMA	RAMBLA DE VILLANUEVA	3.254,9	4,69
20.23	RIU MIJARES	Torrechiva	Mijares-Plana de Castellón	AGUAS ARRIBA DE TORRECHIVA	AGUAS ABAJO DE TORRECHIVA	1.694,4	4,68
53.38	RIO SELLENT	Anna y Estubeny	Júcar	RAMBLA DEL RIAJUELO	ESTUBENY	1.877,9	4,67
51.52	Arroyo de la Hoz	Olmedilla de Alarcon	Júcar	Fuente de la Teja	Embalse de Alarcon	1.633,2	4,66
60.13	BARRANCO DE VINYAVELLA	Pinet	Serpis	AGUAS ARRIBA DE PINET	CV-608	1.453,9	4,66
90.41	RIO DEL COSCO	Jijona/Xixona	Vinalopó-Alacantí	AGUAS ARRIBA ALECUA	N-340	5.773,8	4,65
70.01	AFLUENTE AGUAS ARRIBA BARRANCO HONDO	Vall d'Alcalà (la)	Marina Alta	AGUAS ARRIBA LA VALL D'ALCALA	AGUAS ABAJO LA VALL D'ALCALA	848,6	4,63
80.07	BARRANC DEL BARRANQUET	Altea	Marina Baja	Aguas abajo Ap-7	ALTEA	1.748,0	4,63
30.01	BARRANCO DEL HOCINO	Toro (El)	Palancia-Los Valles	AGUAS ARRIBA EL TORO	AGUAS ABAJO EL TORO	1.103,9	4,61
20.11	AFLUENTE DEL BARRANCO DE LA CAÑADA	Pina de Montalgrao	Mijares-Plana de Castellón	AGUAS ARRIBA DE PINA DE MONTALGRAO	BARRANCO DE LA CAÑADA	1.760,1	4,61
53.08	RIO CAÑOLES	Font de la Figuera (la)	Júcar	N-430	RIO ALBAIDA	2.096,4	4,60
51.34	AFLUENTE (FUENTE DEL SERVAL)	LANDETE	Júcar	FUENTE DEL SERVAL	LANDETE	1.461,5	4,60
40.03	RIO DE VALLANCA	Vallanca	Turia	BARRANCO DEL NOGUERAL	AGUAS ABAJO DE VALLANCA	2.151,3	4,59
20.21	RAMBLA DE AYODAR	Ayódar	Mijares-Plana de Castellón	AGUAS ARRIBA DE AYODAR	RIO PEQUEÑO	1.878,9	4,59
40.06	RAMBLA DEL CRESPO	Rubiales	Turia	AGUAS ARRIBA DE RUBIALES	AGUAS ABAJO DE RUBIALES	924,2	4,59
10.13	RAMBLETA DE SEGUER	Alcalà de Xivert	Cenia-Maestrazgo	CAMI DE LA COVA FUMADA	RIU DE LES COVES O DE SANT MIQUEL O RAMBLA DE SAN MIGUEL	3.577,8	4,59
40.01	RIO GUADALAVIAR	Guadalaviar	Turia	AGUAS ARRIBA GUADALAVIAR	AGUAS ABAJO GUADALAVIAR	1.803,8	4,58
53.41	BARRANCO DE ONTINYENT	Ontinyent	Júcar	CV-655	RIU CLARIANO	4.095,3	4,58
53.50	AFLUENTE DEL RIO CLARIANO	Alfafara	Júcar	AGUAS ARRIBA ALFAFARA	AGUAS ABAJO ALFAFARA	2.640,5	4,57
60.07	BARRANCO DE LA MARRA	Benifallim	Serpis	AGUAS ARRIBA DE BENIFALLIM	AGUAS ABAJO DE CV-787	2.565,4	4,55
40.64	RIO EBRON	TORMON	Turia	AGUAS ARRIBA DE TORMON	AGUAS ABAJO DE TORMON	1.613,2	4,51
51.11	ARROYO DE VALDEAVELLANOS	Cuenca	Júcar	BARRANCO DEL AGUADERO	RIO DE VALDECABRAS	2.345,0	4,48
90.34	BARRANCO DE LOS MOLINOS	Ibi	Vinalopó-Alacantí	AGUAS ARRIBA DE IBI	BARRANCO DE LAS ZORRAS	1.452,8	4,47



**TABLA 5. VALORACIÓN DE TRAMOS PRESELECCIONADOS EN FUNCIÓN DE LA EXPOSICIÓN**


COD	NOMBRE	MUNICIPIOS	SISTEMA EXPLOTACIÓN	ORIGEN_TRA	FIN_TRAMO	LONG	VALORACIÓN
10.22	BARRANCO DE LACAN	Peñíscola	Cenia-Maestrazgo	URB. LAS ATALAYAS	BARRANC DELS MONGELLS	1.877,0	4,45
52.38	BARRANCO DEL BOQUERON	Requena	Júcar	LOS COJOS	LOS ISIDROS	2.624,6	4,45
52.40	VERTIENTE DE LA CAÑADA DE GILOTA	Utiel	Júcar	CHARCO DE RUFO	AGUAS ABAJO DE LAS CUEVAS	4.220,7	4,44
52.41	RAMBLA DE CABALLERO O DE ALBOSA	Requena	Júcar	CASA DE CUBAS	LA RAMBLA	1.659,3	4,44
53.13	BARRANC DEL BOSQUE	Dos Aguas	Júcar	DOS AGUAS	RIO JUCAR	3.703,4	4,43
30.11	BARRANCO DEL PILAR	Matet	Palancia-Los Valles	CV-213	RAMBLA DE GAIBIEL	2.019,8	4,43
51.26	RAMBLA MALOJA	Boniches y Cañete	Júcar	COLLADO DE CAÑETE	RIO MAYOR DEL MOLINILLO	1.289,4	4,40
40.34	BARRANC DE LAS TEJERIAS	Alcublas	Turia	ALCUBLAS	CV-245	1.421,1	4,39
20.14	RIO RUBIELOS	Noguereuelas	Mijares-Plana de Castellón	AGUAS ARRIBA DE NOGUERUELAS	AGUAS ABAJO DE NOGUERUELAS	1.218,0	4,38
30.09	BARRANCO DE LAS FUENTES	Higueras	Palancia-Los Valles	AGUAS ARRIBA DE HIGUERAS	BARRANCO DEL VILLAREJO	554,3	4,35
53.26	BARRANCO DEL MORO	Montesa y Vallada	Júcar	VALLADA	BARRANC DE LA RACONADA	385,9	4,34
51.53	Rio Valdecabras	Cuenca	Júcar	Fuente del Tio Lucas	Arroyo de Vegalindo	1.798,8	4,34
20.24	BARRANCO DEL PALMERAL	Sueras/Suera	Mijares-Plana de Castellón	BARRANCO DEL CASTILLO	AGUAS ABAJO SUERAS	2.056,7	4,34
20.16	BARRANCO DEL CAVERO	Puebla de Arenoso	Mijares-Plana de Castellón	AGUAS ARRIBA DE PUEBLA DE ARENOSO	BARRANCO DEL JUNCAREJO	731,1	4,33
60.16	BARRANCO DE BARIG	Simat de la Valldigna	Serpis	COLLADO DE LA VISTETA	RIO VACA	1.065,8	4,33
10.12	BARRANCO DE REQUENA	Rosell	Cenia-Maestrazgo	MASIA DE LA MORA	AGUAS ABAJO DE ROSSEL	2.648,8	4,32
10.09	RIU DE LA SENIA	Pobla de Benifassà (la)	Cenia-Maestrazgo	POBLA DE BENIFASSA (LA)	BALLESTAR	2.483,0	4,32
60.14	BARRANCO DEL CASTELLET	Pinet	Serpis	ALT DEL CASTELLET	BCO DE VINYAVELLA	2.372,9	4,27
53.87	BARRANCO DE CASTELLAR	Salem	Júcar	BARRANCO DE LA FONT	CV-614	1.485,6	4,25
10.17	BARRANCO DE LA FUENTE	Traiguera	Cenia-Maestrazgo	AGUAS ARRIBA TRAIQUERA	AGUAS ABAJO TRAIQUERA	1.505,7	4,25
10.02	BARRANCO DEL POBAS	Sarratella	Cenia-Maestrazgo	AGUAS ARRIBA CV-154	AGUAS ABAJO SARRATELLA	874,3	4,22
40.57	RAMBLA DE LOS CAZADORES	Teruel	Turia	AGUAS ARRIBA DE LAS PISCINAS MUNICIPALES	AGUAS ABAJO FERROCARRIL	2.787,2	4,20
60.15	BARRANCO DEL TOSSAL	Montichelvo y Terrateig	Serpis	AGUAS ARRIBA DE TERRATEIG	BARRANCO DE LA FONT	1.388,0	4,12
40.40	BARRANCO DE GATOVA	Gátova	Turia	CV-25	AGUAS ABAJO DE GATOVA	2.665,7	4,12
30.05	BARRANCO DE LA FUENSANTA	Benafer	Palancia-Los Valles	AGUAS ARRIBA BENAFER	BARRANCO DE DESPEÑAPERROS	1.087,8	4,11
40.29	RAMBLA DEL VILLAR	Villar del Arzobispo	Turia	FONT DE RAIMUNDO	BARRANCO DEL SALOBRAR	2.076,3	4,11
20.46	BARRANC DE LAS ERAS	Benloch	Mijares-Plana de Castellón	CUADRELS	BARRANCO DE LA FONT	1.817,8	4,06
30.13	BARRANCO DE LA ALMINIA	Castellnovo	Palancia-Los Valles	FUENTE DEL MARJALET	AGUAS ABAJO DE CASTELLSNOVO	2.895,5	4,04
60.10	RAMBLA DEL RUGLO	Millena	Serpis	AGUAS ARRIBA MILLENA	CV-710	1.308,2	3,98
70.04	BARRANCO DE BENISIT	Vall de Ebo	Marina Alta	AGUAS ARRIBA DE VALL DEEBO	RIO EBO	627,9	3,94
90.19	AFLUENTE DEL RIOMARCHAL	Banyeres de Mariola	Vinalopó-Alacantí	AGUAS RRIBA DE CV-81	RIO MARCHAL O MARJAL	2.008,8	3,93
60.04	BARRANC DE LA BATALLA	Alcoy/Alcoi	Serpis	CASA EL PUIG	RIU MOLINAR	1.590,2	3,84
20.18	RIO DE CORTES DE ARENOSO	Cortes de Arenoso	Mijares-Plana de Castellón	FABRICA ENVASADORA AGUA DE CORTES	MOLINO ABAJO	1.791,4	3,82
40.62	RAMBLA SN (AFLUENTE DEL TURIA)	Teruel	Turia	LAS LOMAS	RIO TURIA	1.007,5	3,79
30.21	BARRANCO DEL CARBON	Chóvar	Palancia-Los Valles	AGUAS ARRIBA CHOVAR	CV-219	1.774,4	3,74

**TABLA 5. VALORACIÓN DE TRAMOS PRESELECCIONADOS EN FUNCIÓN DE LA EXPOSICIÓN**

Valoración > 8
  Valoración 7-8
  Valoración 6-7
  Valoración 5-6
  Valoración 4-5
  Valoración < 4
  Sin datos

COD	NOMBRE	MUNICIPIOS	SISTEMA EXPLOTACIÓN	ORIGEN_TRA	FIN_TRAMO	LONG	VALORACIÓN
53.12	BARRANC DE UMBRIA	Dos Aguas	Júcar	DOS AGUAS	BARRANC DEL BOSQUE	748,0	3,74
60.06	BARRANC BLANC	a	Serpis	POU Y DIPOSIT DE PLANSOMAR	AGUAS ABAJO DE GAIANES	1.822,4	3,62
90.43	RIU MONTNEGRO O VERD	Mutxamel	Vinalopó-Alacantí	MOLI D'ENMIG	CV-733	3.083,1	3,53
40.61	RAMBLA DE LOS MARINES	Teruel	Turia	LAS LOMAS	RIO TURIA	1.233,9	3,52
20.13	BARRANCO MARTIN	Villanueva de Viver	Mijares-Plana de Castellón	AGUAS ARRIBA VILLANUEVA DE VIVER	BARRANCO DE SAN MARTIN	685,8	3,51
40.11	BARRANCO DE LA BARRIONDA	Ademuz y Riodeva	Turia	AGUAS ARRIBA DE RIODEVA	RIO DE RIODEVA	1.328,3	3,33
60.20	BARRANCO DEL BADELL	Tavernes de la Valldigna	Serpis	FUENTE DEL CLOT	RIO DE XERACO	2.749,9	3,14