

## ¿Qué es?

El mejillón cebra es un molusco bivalvo de agua dulce y salobre, procedente de los mares Negro y Caspio. Es una especie **invasora** no comestible que se caracteriza por su rápida propagación y por los graves problemas económicos y ecológicos que ocasiona.



## ¿Cómo se propaga?

Las embarcaciones, remolques y bajos de coches introducidos en el agua, así como las artes de pesca, pueden ser portadores de larvas y adultos de mejillón cebra

Sus principales vías de dispersión son:

Mejillones **adultos** adheridos a:

- Cascos de las embarcaciones
- Restos de vegetación sumergida
- Remolques, bajos de coches, etc. introducidos en el agua

**Larvas** microscópicas en:

- El agua de refrigeración del motor
- Viveros de barcos de pesca
- El agua empleada para el transporte de cebos vivos
- Artes de pesca y otros materiales sin secar ni desinfectar.

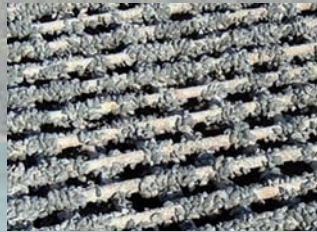


## Problemática

El mejillón crece formando **colonias muy densas** que:

1. Dañan embarcaciones y motores
2. Deterioran o inutilizan infraestructuras hidráulicas (tuberías, rejillas, acequias, etc.)
3. Dificultan el baño por acumulación en orillas
4. Consumen el alimento de numerosas especies acuáticas
5. Alteran las condiciones físicas del agua
6. Desplazan a especies autóctonas

Captación de aguas



Filtro de riego

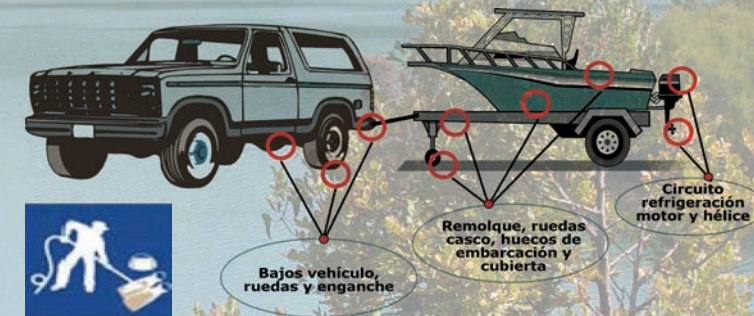


Fotografías cedidas por cortesía de la C.H. Ebro

## ¿Qué debes hacer?

Para evitar trasladar las larvas y adultos de mejillón cebra de una de masa de agua contaminada a otra que no lo esté:

- **Seca** totalmente tu embarcación, caña de pescar y todo el material que introduzcas en el agua, es la mejor medida preventiva
- **Inspecciona** todo el material en busca de adultos de mejillón cebra y vegetación adherida
- Nunca uses mejillón cebra como cebo para pesca
- Evita trasladar embarcaciones de pesca y recreo de una cuenca a otra. Si puedes, utiliza los recursos locales como el alquiler
- **Desinfecta** (utilizando agua con lejía) las embarcaciones y equipos teniendo especial cuidado en llegar a los puntos vulnerables de limpieza, enjuagando y desinfectando también el circuito de refrigeración del motor



# AYÚDANOS A EVITAR LA EXPANSIÓN DEL MEJILLÓN CEBRA

- Para ello puedes emplear un pulverizador de mochila en el que se cargará la solución de agua clorada obtenida tras añadir 3 gotas de lejía por litro de agua. La solución debe estar en contacto con el material a desinfectar al menos durante 10 minutos.

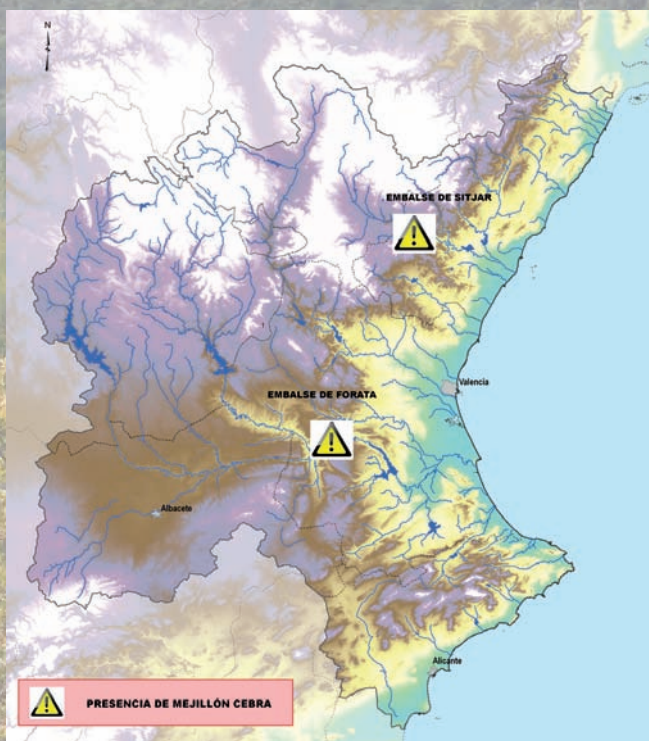
- Para más información sobre estos procedimientos consulta el *Protocolo de Desinfección en masas de agua afectadas por mejillón cebra* que ha elaborado la Confederación Hidrográfica del Júcar y que está disponible en la dirección web [www.chj.es](http://www.chj.es)



Pulverizador de mochila

## SITUACIÓN EN EL JÚCAR

Desde septiembre de 2005 se ha detectado la presencia de larvas y ejemplares adultos en el embalse de Sitjar (Castellón).



En septiembre de 2006, también se detectó su presencia en el embalse de Forata (Valencia).

## ¡¡TU COLABORACIÓN ES VITAL!!

En caso de detectar mejillón cebra debes contactar con la Confederación Hidrográfica del Júcar, la Comunidad Autónoma o el SEPRONA.

Servicio de Alerta habilitado por la CHJ:  
963938800 (Área de Gestión Medioambiental)  
deteccion.mcebra@chj.es

Más información en: [www.chj.es](http://www.chj.es)

Y recuerda que su presencia supone la prohibición de la navegación, pesca y de otras actividades acuáticas en el embalse.

# LA LUCHA CONTRA EL MEJILLÓN CEBRA ES COSA DE TODOS

## EL MEJILLÓN CEBRA Especie Invasora



# AYÚDANOS A EVITAR LA EXPANSIÓN DEL MEJILLÓN CEBRA