
GUÍA DE USO DEL SERVICIO WMS

Confederación Hidrográfica del Júcar
Servicio de Información al Ciudadano

WMS son las siglas de Web Map Service, es un estándar internacional para la publicación de cartografía en formato digital en Internet. Estos servicios se pueden consultar desde diferentes plataformas: visualizadores en línea , de escritorio o Sistemas de información Geográfica.

1. ¿Dónde conectar los WMS? – Aplicaciones

Una de las principales ventajas de los servicios [Web Map Service](#) (**WMS** en adelante) es que debido a que son estándares pueden consultarse en multitud de aplicaciones de distinta naturaleza: tanto online (visualizadores ligeros) como de escritorio (visualizadores instalables o Sistemas de Información Geográfica) que a su vez pueden ser software libre o software propietario.

1.1. Visualizadores online

La mayoría de aplicaciones de Web Mapping como las presentes en las Infraestructuras de Datos Espaciales (IDE en adelante) o Sistemas de Información Geográfica (SIG) ofrecen visualizadores de mapas que permiten añadir WMS procedentes de otras fuentes.

Es importante indicar que en algunos casos, el ámbito geográfico de los visualizadores está limitado al ámbito de responsabilidad de la IDE correspondiente, circunstancia que tiene que tenerse en cuenta cuando se desea cargar un servicio de visualización externo al visualizadores que se esté utilizando.

Algunas sugerencias de visualizadores ligeros son:

- [Visualizador IDE Júcar](#) (limitado a la información geográfica de la Confederación del Júcar)
- [Visualizador IDEE](#)
- [Visualizador IDEMAGRAMA](#)

1.2. Aplicaciones de escritorio

1.2.1. Visualizadores instalables

Son programas que han de instalarse en el ordenador cuya principal función es la de visualizar cartografía de diversas fuentes permitiendo incluso trabajar con información almacenada en local. Además de las herramientas de visualización suelen contener otras herramientas de manejo de información geográfica.

- Algunos ejemplos:

- **GAIA:** esta aplicación permite acceder a diferentes servicios OGC entre los que está el WMS, además de permitir cargar archivos en local como GML, KML etc.
- **Google Earth:** la aplicación de Google también permite añadir cartografía procedente de WMS sobre su cartografía, además de KML y KMZ.

1.2.2. Sistemas de Información Geográfica

Los Sistemas de Información Geográfica (SIG) son programas avanzados de gestión de información georeferenciada que además de la mera visualización permiten capturar, almacenar, manipular y analizar la información geográfica.

En la actualidad existe un gran abanico de opciones de SIG a escoger, desde software libre (gvSIG, Kosmo, Quantum GIS, etc.) hasta software propietario (ArcGIS, Geomedia, etc.)

2. Cómo conectar los WMS de IDE Júcar- Instrucciones de conexión WMS

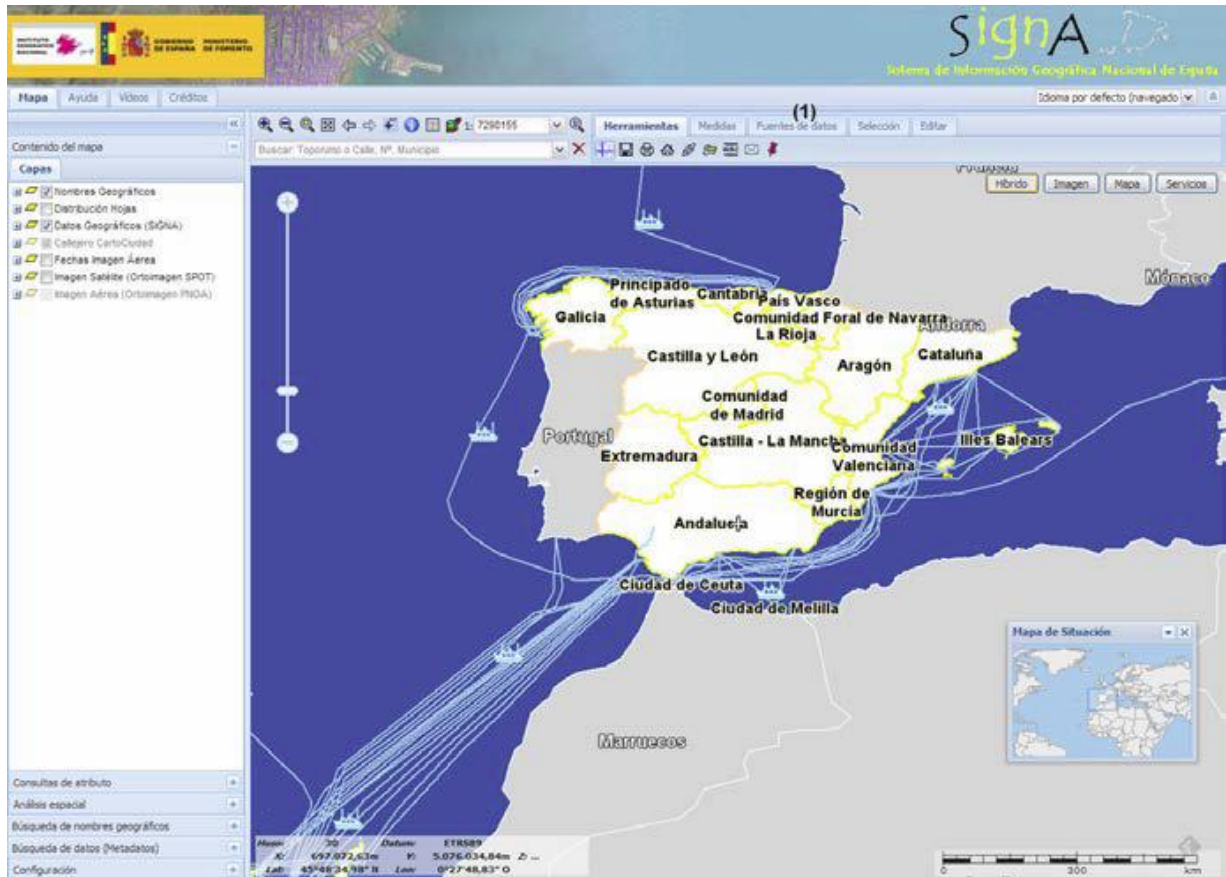
A continuación, se señalan los pasos que son necesarios para realizar una conexión WMS con alguno de los visualizadores más populares para conectar con los servicios WMS de la Confederación Hidrográfica del Júcar.

Este documento no pretende ser una guía exhaustiva de todas las aplicaciones que admiten conexión con WMS, puesto que salvando algunas diferencias por lo general el mecanismo es el mismo.

Por otro lado, se indica que en el <http://www.idee.es/web/guest/directorio-de-servicios>, pueden encontrarse numerosos WMS que pueden ser utilizados y/o integrados fácilmente con otros datos.

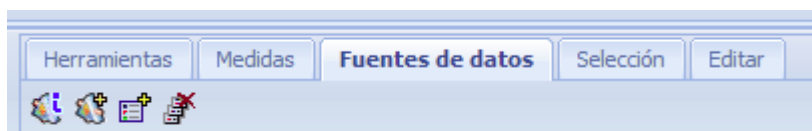
2.1. Visualizadores Online


SignA (Sistema de Información Geográfica de España)



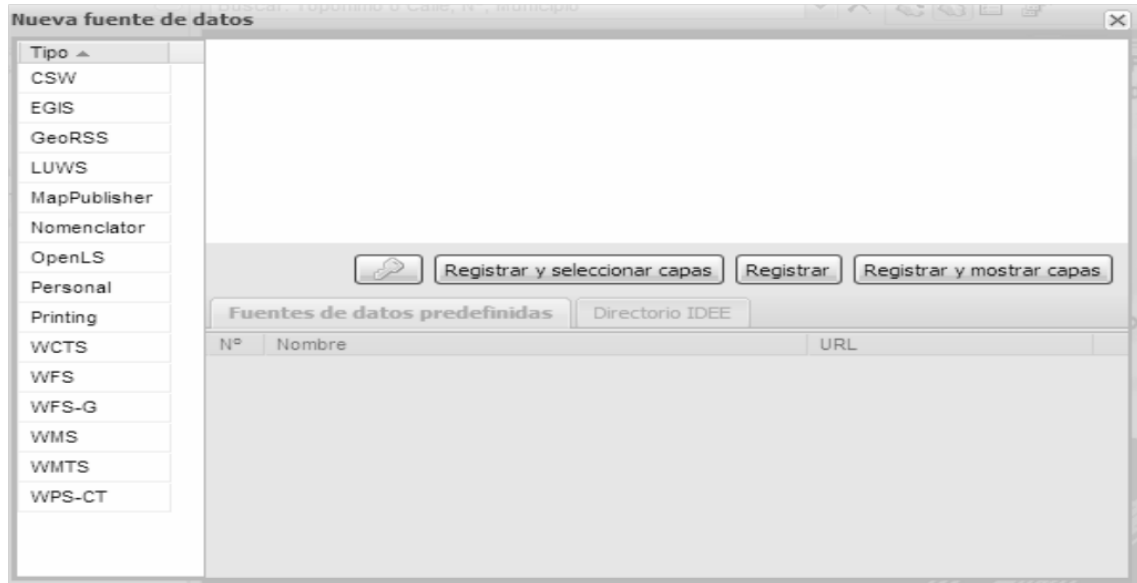
Entrar en la web del visualizador SignA en la URL <http://signa.ign.es/signa/>

Ir a la pestaña superior derecha y seleccionar “Fuente de datos”



Pulsar sobre el icono para definir fuentes de datos 

Aparecerá una ventana emergente en la que seleccionamos la opción WMS en el listado de la izquierda de la ventana.



Rellenamos la información necesaria para registrar el WMS

Añadimos la URL del WMS al que deseamos conectarnos. En nuestro caso:
http://idejucar.chi.es/sig/services/IDEJucar_WMS/MapServer/WMServer?

Añadimos el Formato de Imagen, normalmente el desplegable recoge las opciones de formatos disponibles que proporciona el propio servicio, en nuestro caso el formato será **.png**



Se selecciona el formato de información

URL:

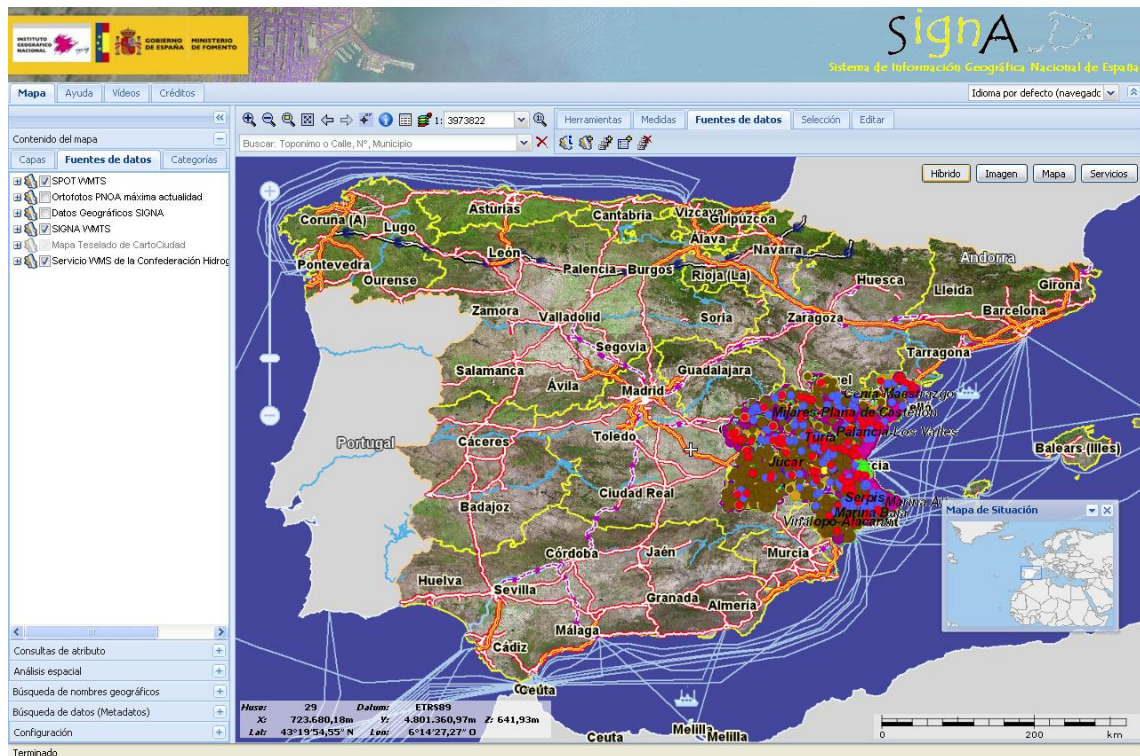
Formato imagen:

Formato Info.:

Archivo Sld:

Es recomendable seleccionar formatos de tipo .png o .gif siempre que los haya, puesto que admiten transparencias y permiten ver información de capas inferiores si las hubiera.

Por último, se pulsa en “Registrar y seleccionar capas” y al cabo de unos instantes deberían cargarse la(s) capa(s) seleccionada(s).



NOTA: Si deseas más información sobre cómo usar SIGNA, puedes ver el siguiente [vídeo](#).